

ΠΑΡΑΓΩΓΗ ΚΑΛΛΥΝΤΙΚΩΝ



ΠΑΡΑΓΩΓΗ ΚΑΛΛΥΝΤΙΚΩΝ

Σ. Παπαγεωργίου Καθ. Εφαρμογών Κοσμητολογίας
Τμήμα Αισθητικής & Κοσμητολογίας, ΤΕΙ Αθήνας

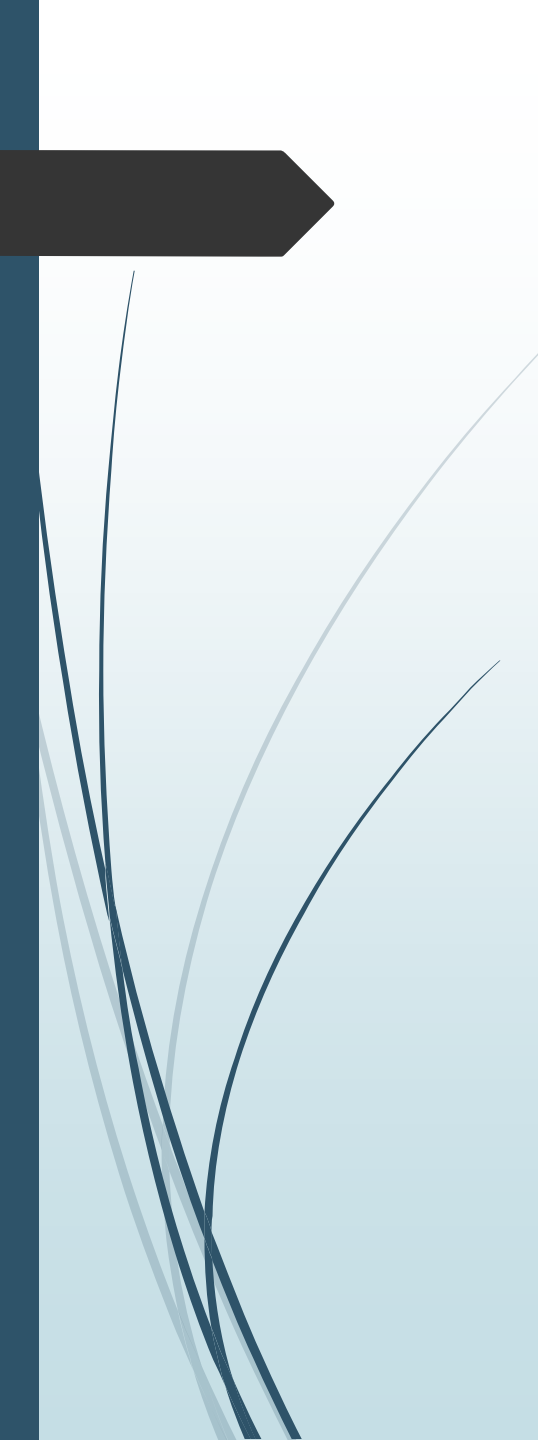
ΟΔΗΓΙΕΣ ΓΙΑ ΤΟΥΣ ΚΑΝΟΝΕΣ ΚΑΛΗΣ ΠΑΡΑΓΩΓΗΣ «GMP» ΠΡΟΣΩΠΙΚΟ

ΑΡΧΗ

- ✓ Τα Άτομα που περικλείονται στην εκπλήρωση των δραστηριοτήτων που περιγράφονται σε αυτές τις οδηγίες οφείλουν να έχουν κατάλληλη εκπαίδευση για να παράγουν, να ελέγχουν και να αποθηκεύουν προϊόντα με μία ορισμένη Ποιότητα

ΟΡΓΑΝΟΓΡΑΜΜΑ

Η Οργανωτική Δομή οφείλει να είναι ορισμένη προκειμένου η οργάνωση και η λειτουργία του προσωπικού της εταιρίας να είναι απολύτως κατανοητή. Αυτή οφείλει να είναι κατάλληλη για το μέγεθος της εταιρίας και την πολυμορφία των προϊόντων.



ΟΔΗΓΙΕΣ ΓΙΑ ΤΟΥΣ ΚΑΝΟΝΕΣ ΚΑΛΗΣ ΠΑΡΑΓΩΓΗΣ «GMP» ΠΡΟΣΩΠΙΚΟ

ΟΡΓΑΝΟΓΡΑΜΜΑ

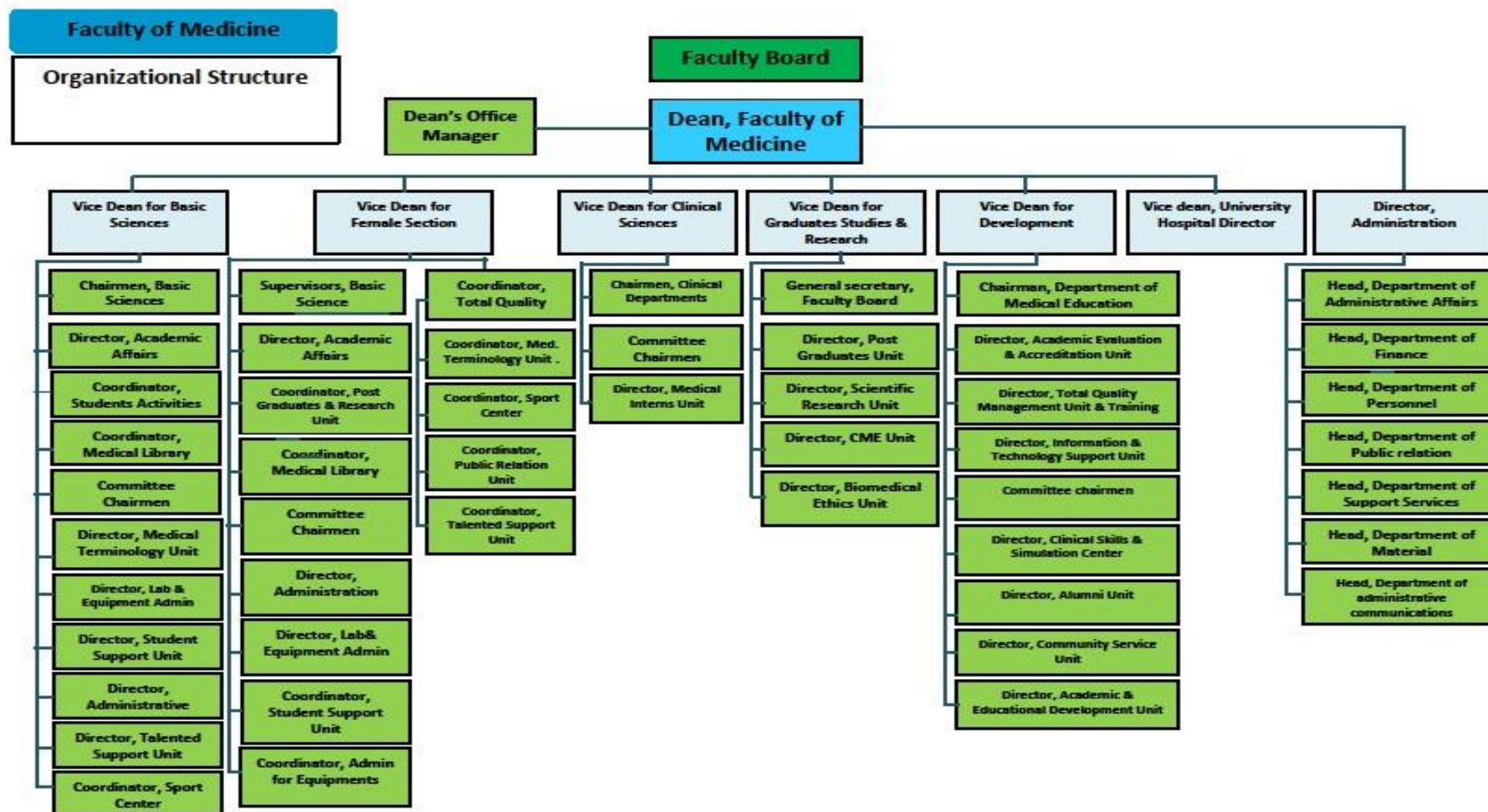
- Κάθε εταιρία οφείλει να βεβαιώνει ότι υπάρχουν επαρκή επίπεδα προσωπικού διαφορετικού σκοπού, δραστηριότητας, σύμφωνα με την ποικιλομορφία της παραγωγής.
- Το διάγραμμα Ροής (**Organization Chart**) οφείλει να δείχνει ανεξαρτησία από τις άλλες μονάδες του εργοστασίου, κάθε μονάδας ποιότητας, όπως η μονάδα **Ποιοτικού Ελέγχου** και η μονάδα **Ποιοτικής Διασφάλισης**

ΟΔΗΓΙΕΣ ΓΙΑ ΤΟΥΣ ΚΑΝΟΝΕΣ ΚΑΛΗΣ ΠΑΡΑΓΩΓΗΣ «GMP» ΠΡΟΣΩΠΙΚΟ

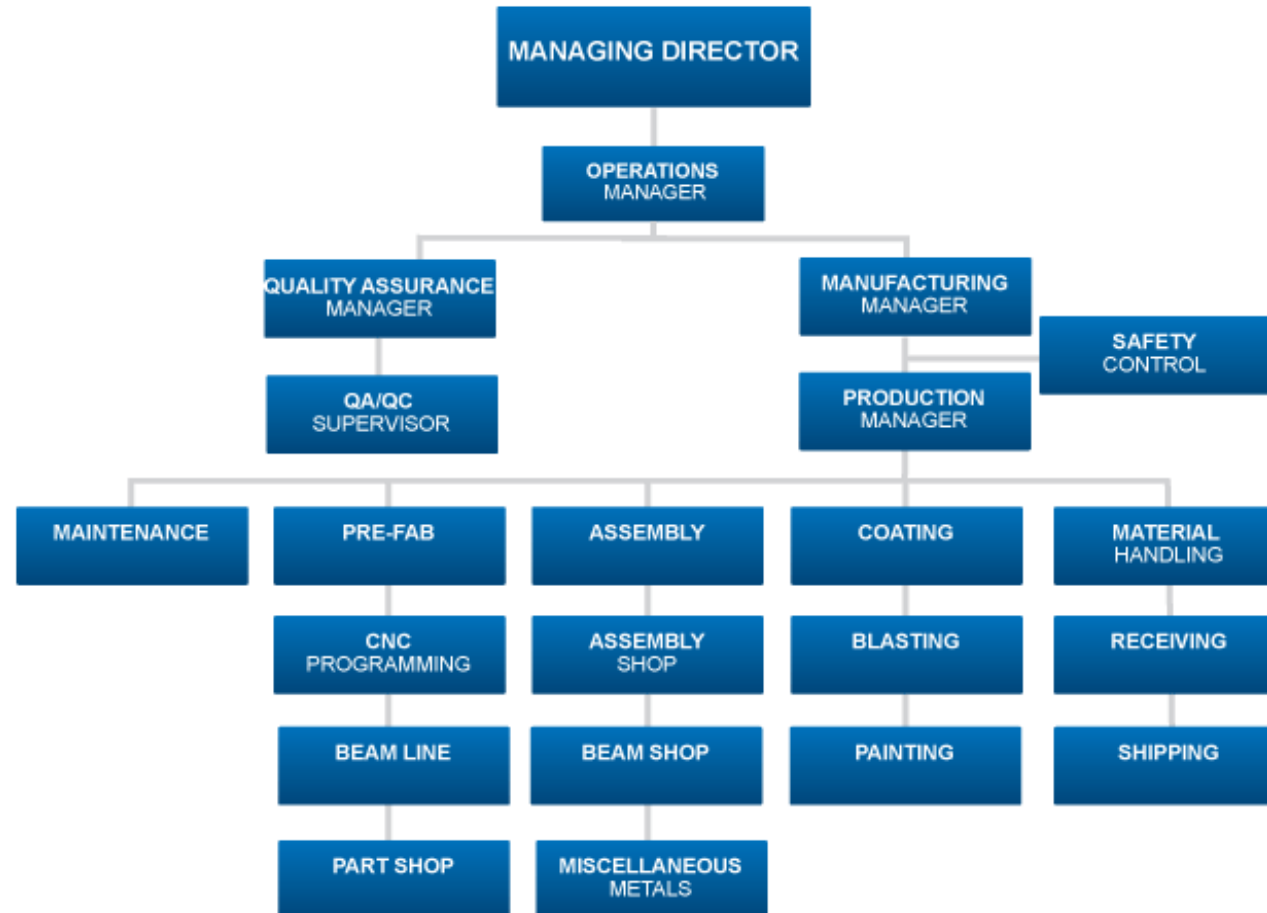
Divisional Organization for a Pharmaceuticals Company



ΟΔΗΓΙΕΣ ΓΙΑ ΤΟΥΣ ΚΑΝΟΝΕΣ ΚΑΛΗΣ ΠΑΡΑΓΩΓΗΣ «GMP»



ΟΔΗΓΙΕΣ ΓΙΑ ΤΟΥΣ ΚΑΝΟΝΕΣ ΚΑΛΗΣ ΠΑΡΑΓΩΓΗΣ «GMP»





ΟΔΗΓΙΕΣ ΓΙΑ ΤΟΥΣ ΚΑΝΟΝΕΣ ΚΑΛΗΣ ΠΑΡΑΓΩΓΗΣ «GMP» ΠΡΟΣΩΠΙΚΟ

ΑΡΙΘΜΟΣ ΑΝΘΡΩΠΩΝ

- Η Εταιρία οφείλει να έχει επαρκή αριθμό κατάλληλου εκπαιδευμένου προσωπικού με σεβασμός στις δραστηριότητες αυτών των οδηγιών.

ΒΑΣΙΚΕΣ ΑΡΜΟΔΙΟΤΗΤΕΣ – ΥΠΕΥΘΥΝΟΤΗΤΕΣ

- Η Οργάνωση πρέπει να υποστηρίζεται από την κορυφή της διοίκησης (Top Management)
- Η εκπλήρωση των Κανόνων καλής Παραγωγής (GMP) οφείλει να είναι η Υπευθυνότητα της Διοίκησης και απαιτεί τη συμμετοχή και τη δέσμευση του προσωπικού σε όλα τα τμήματα, σε όλα τα επίπεδα εντός της εταιρίας.



ΟΔΗΓΙΕΣ ΓΙΑ ΤΟΥΣ ΚΑΝΟΝΕΣ ΚΑΛΗΣ ΠΑΡΑΓΩΓΗΣ «GMP» ΠΡΟΣΩΠΙΚΟ

ΥΠΕΥΘΥΝΟΤΗΤΕΣ ΤΟΥ ΠΡΟΣΩΠΙΚΟΥ

- Όλο το Προσωπικό οφείλει :

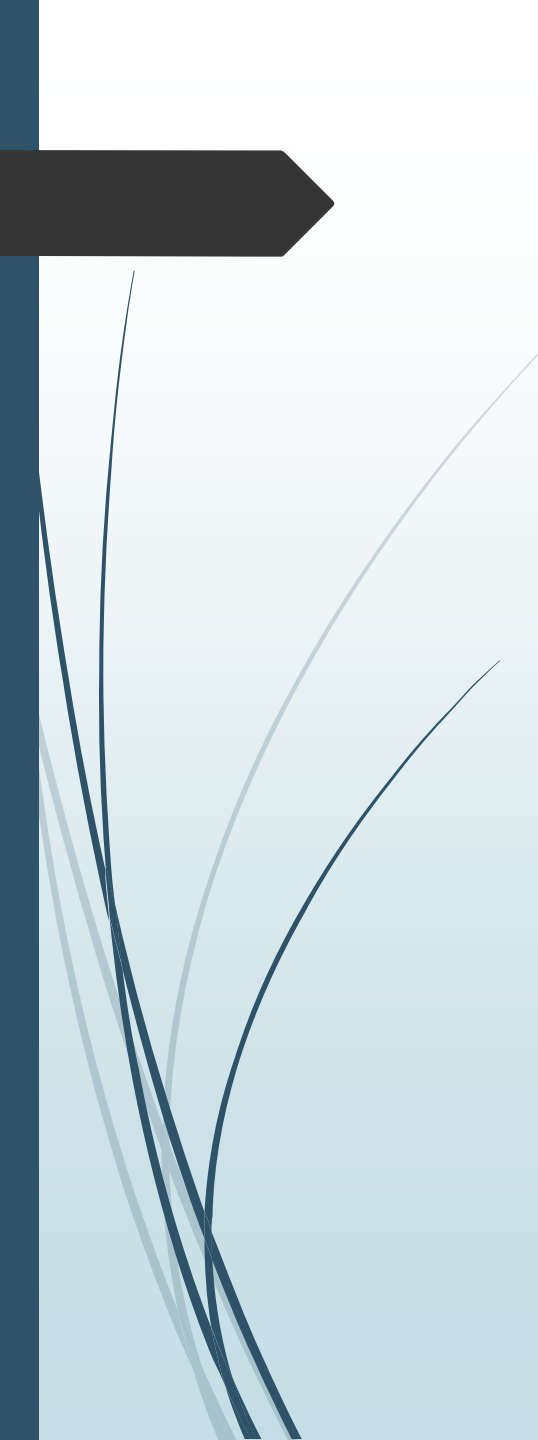
 1. Να γνωρίζουν τη θέση και τη δομή του οργανογράμματος.
 2. Να γνωρίζουν τις δεδομένες-ξεχωριστές υπευθυνότητες και δραστηριότητες.
 3. Να έχουν πρόσβαση και να συμμορφώνονται με τα σχετικά έγγραφα του ιδιαίτερου σκοπού της υπευθυνότητας τους.



ΟΔΗΓΙΕΣ ΓΙΑ ΤΟΥΣ ΚΑΝΟΝΕΣ ΚΑΛΗΣ ΠΑΡΑΓΩΓΗΣ «GMP» ΠΡΟΣΩΠΙΚΟ

ΥΠΕΥΘΥΝΟΤΗΤΕΣ ΤΟΥ ΠΡΟΣΩΠΙΚΟΥ

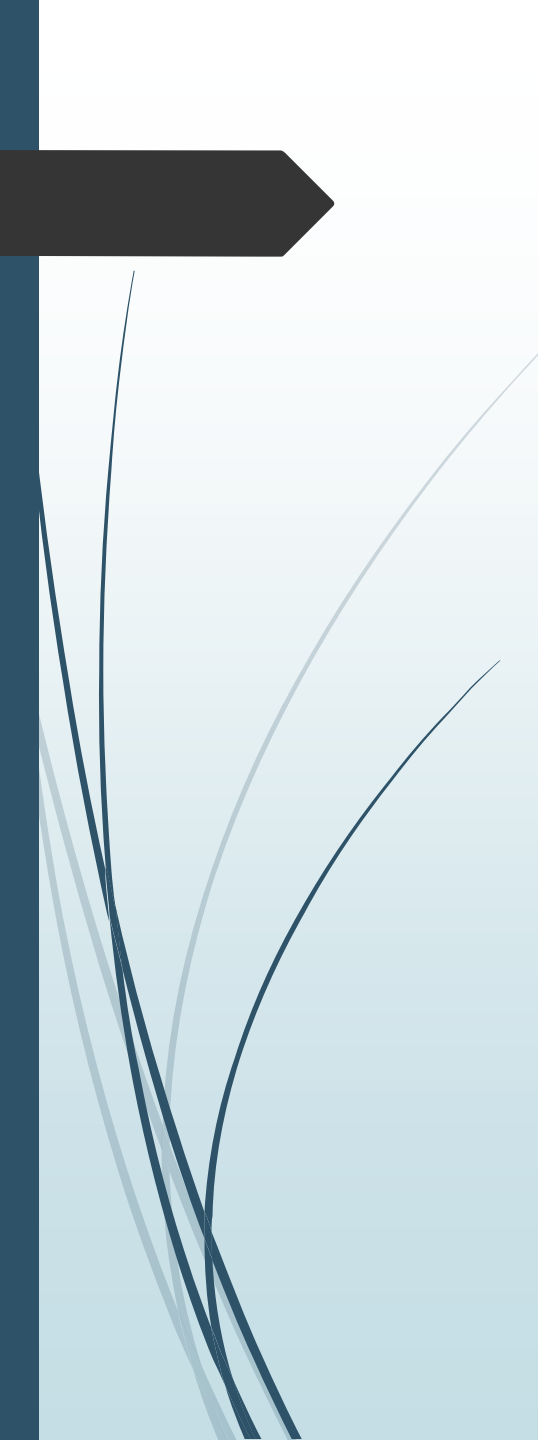
4. Να συμμορφώνονται με τις απαιτήσεις της υγιεινής του προσωπικού
5. Να ενθαρρύνονται να αναφέρουν ανωμαλίες ή άλλες Μη Συμμορφώσεις (**Non Conformities**) που μπορούν αν υπάρχουν στο επίπεδο των υπευθυνότητων τους.
6. Να έχουν επαρκή εκπαιδευτική κατάρτιση και ικανότητες να εκτελούν τις υπευθυνότητες και τις δραστηριότητες που τους ανατέθηκαν.



ΟΔΗΓΙΕΣ ΓΙΑ ΤΟΥΣ ΚΑΝΟΝΕΣ ΚΑΛΗΣ ΠΑΡΑΓΩΓΗΣ «GMP» ΠΡΟΣΩΠΙΚΟ

ΕΚΠΑΙΔΕΥΣΗ

- Το Προσωπικό που περιλαμβάνεται στην παραγωγή, έλεγχο, αποθήκευση και μεταφορά οφείλει να έχει προσόντα βασιζόμενα στην σχετική εκπαίδευση και στην αποκτώμενη εμπειρία ή και στα δύο, τα οποία είναι κατάλληλα για τις υπεθυνότητες και τις δραστηριότητές τους.



ΟΔΗΓΙΕΣ ΓΙΑ ΤΟΥΣ ΚΑΝΟΝΕΣ ΚΑΛΗΣ ΠΑΡΑΓΩΓΗΣ «GMP» ΠΡΟΣΩΠΙΚΟ

ΕΚΠΑΙΔΕΥΣΗ - GMP

- Κατάλληλες Πρακτικές Εκπαίδευσης Καλής Παραγωγής σχετικές με τα ειδικά καθήκοντα και δραστηριότητες θα πρέπει να παρέχονται για **όλο το προσωπικό.**
- Οι ανάγκες εκπαίδευσης όλου του προσωπικού θα πρέπει να ανιχνεύονται και ένα κατάλληλο **Πρόγραμμα Εκπαίδευσης** πρέπει να αναπτύσσεται και να τηρείται – εκπληρώνεται.