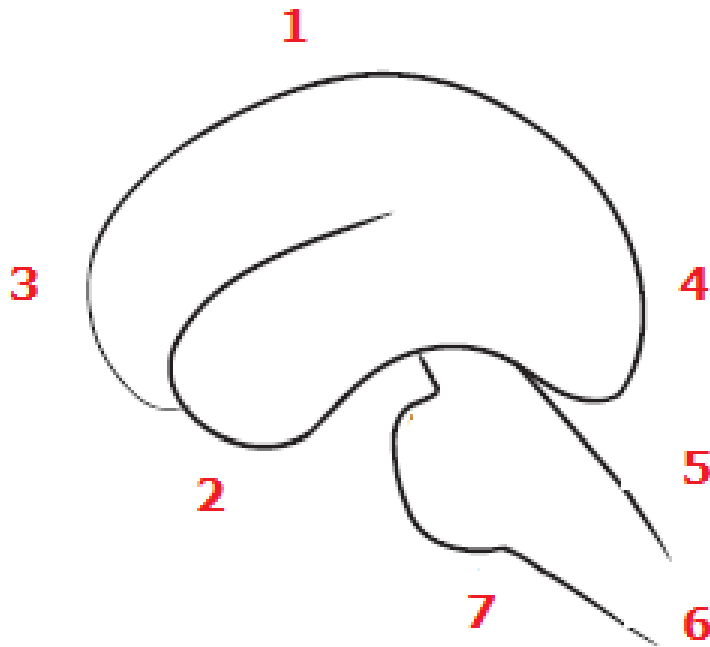


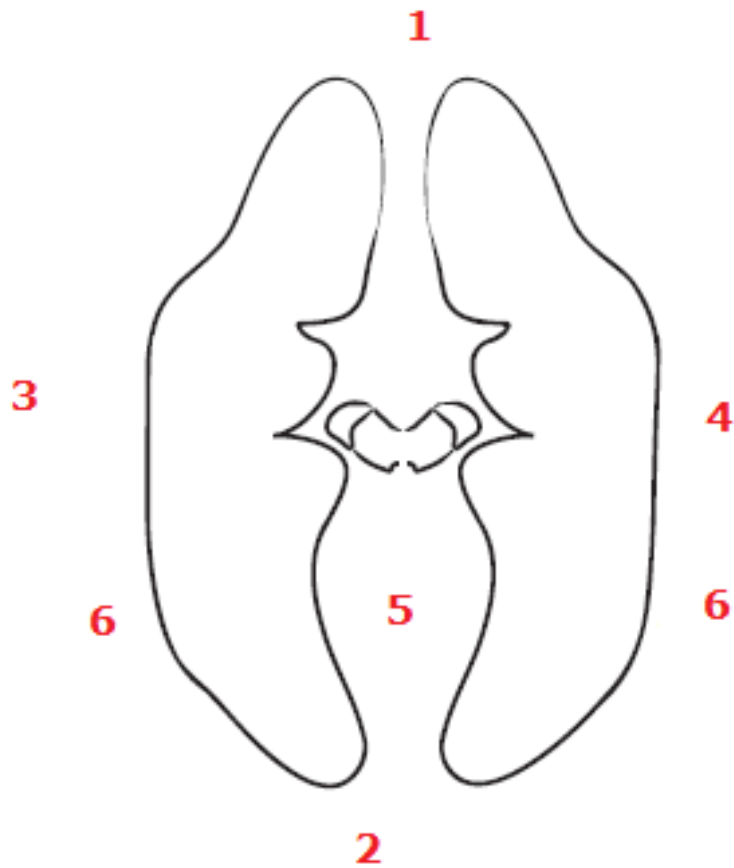
ΕΡΓΑΣΤΗΡΙΟ ΑΝΑΤΟΜΙΑΣ 1

ΑΝΑΠΤΥΞΗ ΝΕΥΡΙΚΟΥ ΣΥΣΤΗΜΑΤΟΣ

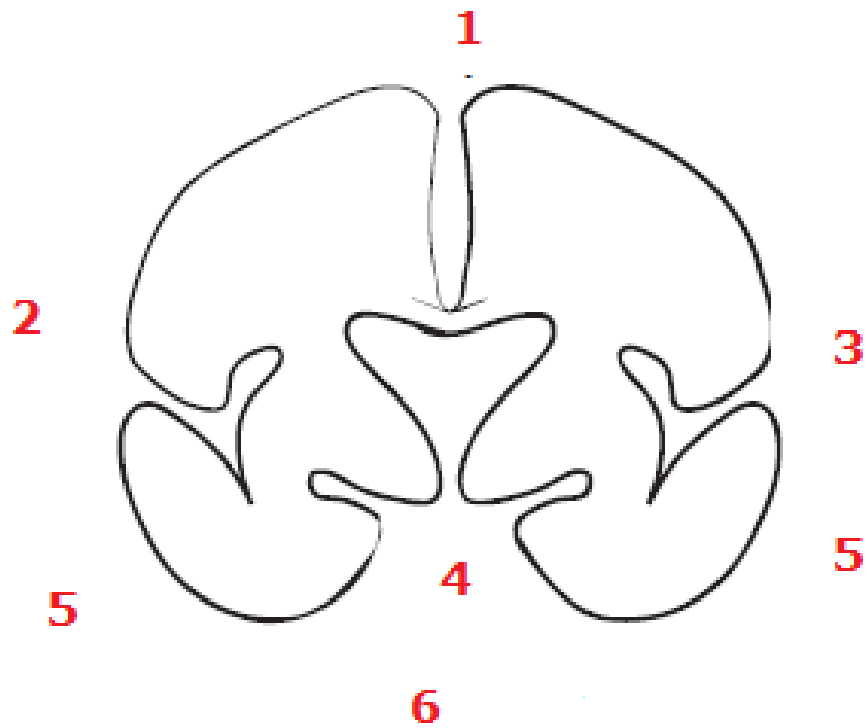
ΚΥΤΤΑΡΑ ΝΕΥΡΙΚΟΥ ΣΥΣΤΗΜΑΤΟΣ



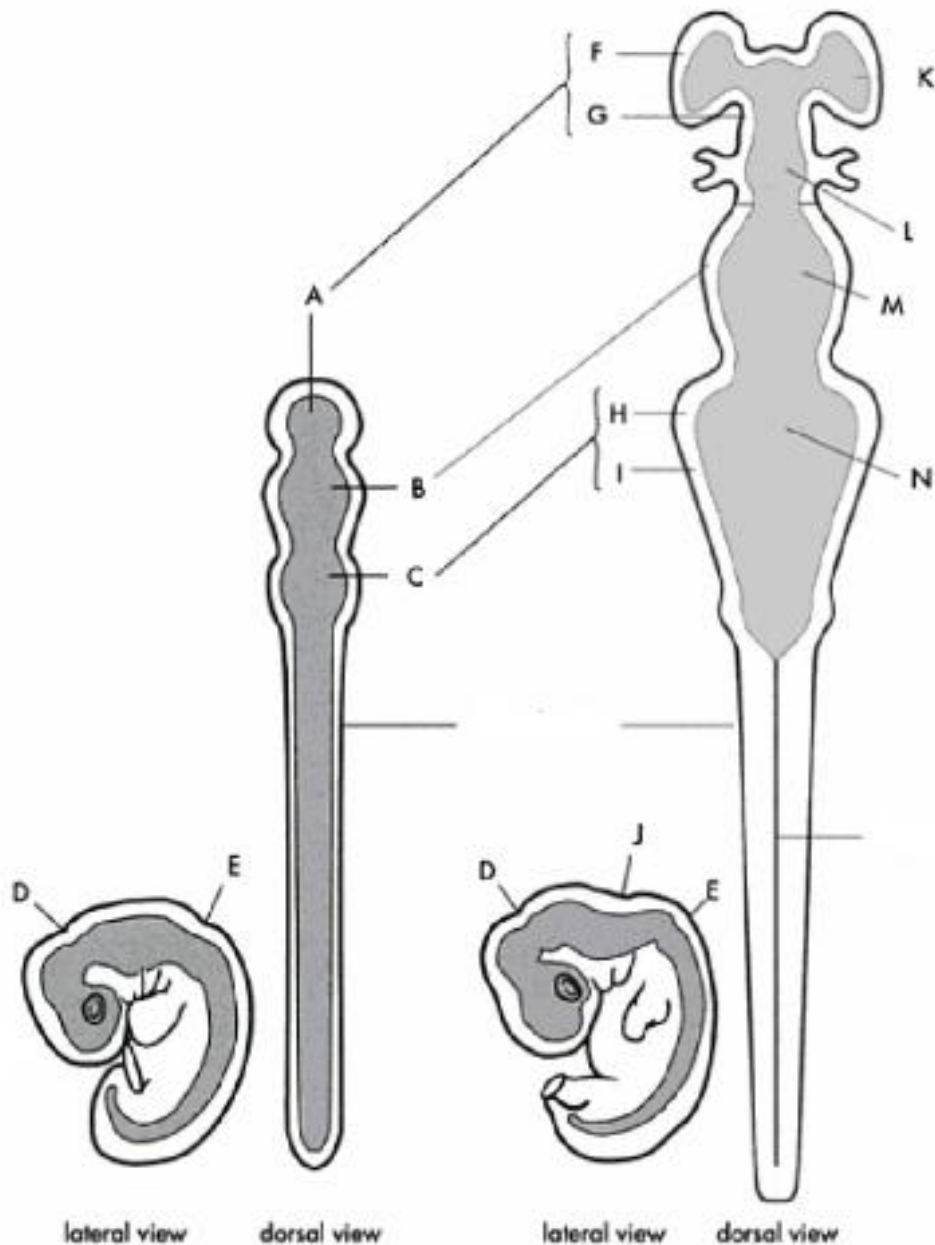
- 1 ραχιαία
- 2 κοιλιακά
- 3 ρυγχαίως
- 4 ουραίως
- 5 ραχιαία
- 6 ουραίως
- 7 κοιλιακά



- 1 ρυγχαίως (πρόσθια)
- 2 ουραίως (οπίσθια)
- 3 ΔΕ ακτινολογικά
ΑΡ ανατομικά
- 4 ΑΡ ακτινολογικά
ΔΕ ανατομικά
- 5 έσω
- 6 έξω



- 1 ραχιαία (άνω)
- 2 ΔΕ ακτινολογικά
ΑΡ ανατομικά
- 3 ΑΡ ακτινολογικά
ΔΕ ανατομικά
- 4 έσω
- 5 έξω
- 6 κοιλιακά κάτω



1 NM

2 κεντρικός σωλήνας

3 μεσοκοιλιάκό τρήμα

4 οπτικά κυστίδια

A προσεγκέφαλος

B μεσεγκεφαλος

C ρομβοειδής εγκέφαλος

D κεφαλική καμπή

E αυχενική καμπή

F τελεγκέφαλος

G διεγκέφαλος

H μεσεγκέφαλος

I μυελεγκέφαλος (γέφυρα-προμήκης)

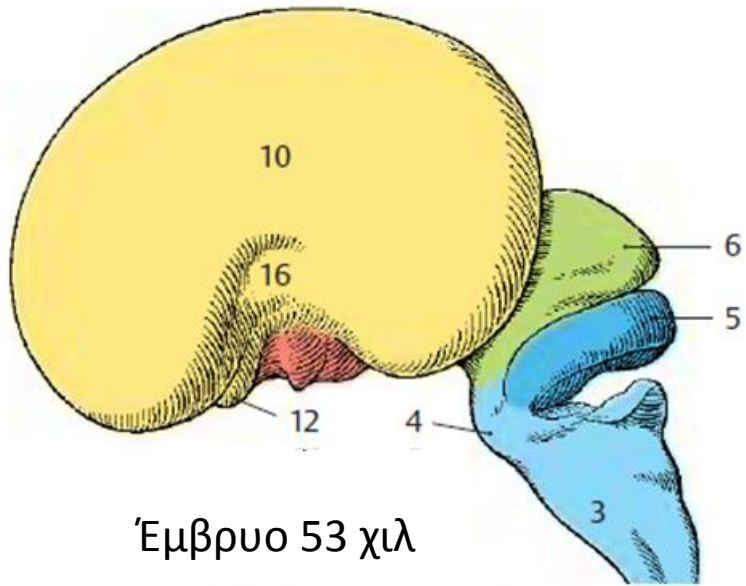
J γεφυρική καμπή

K πλάγια κοιλία

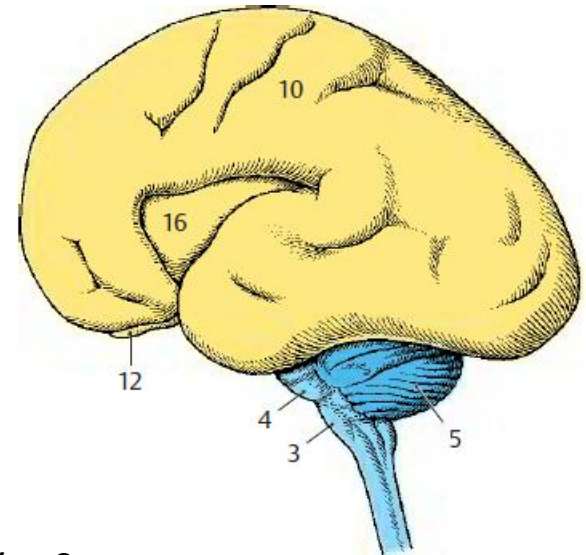
L τρίτη κοιλία

M υδραγωγός

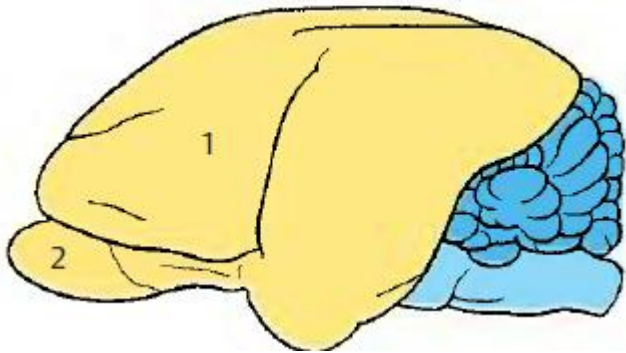
N τέταρτη κοιλία



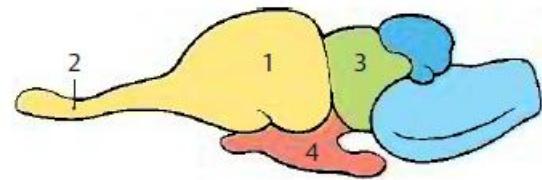
Έμβρυο 53 χιλ



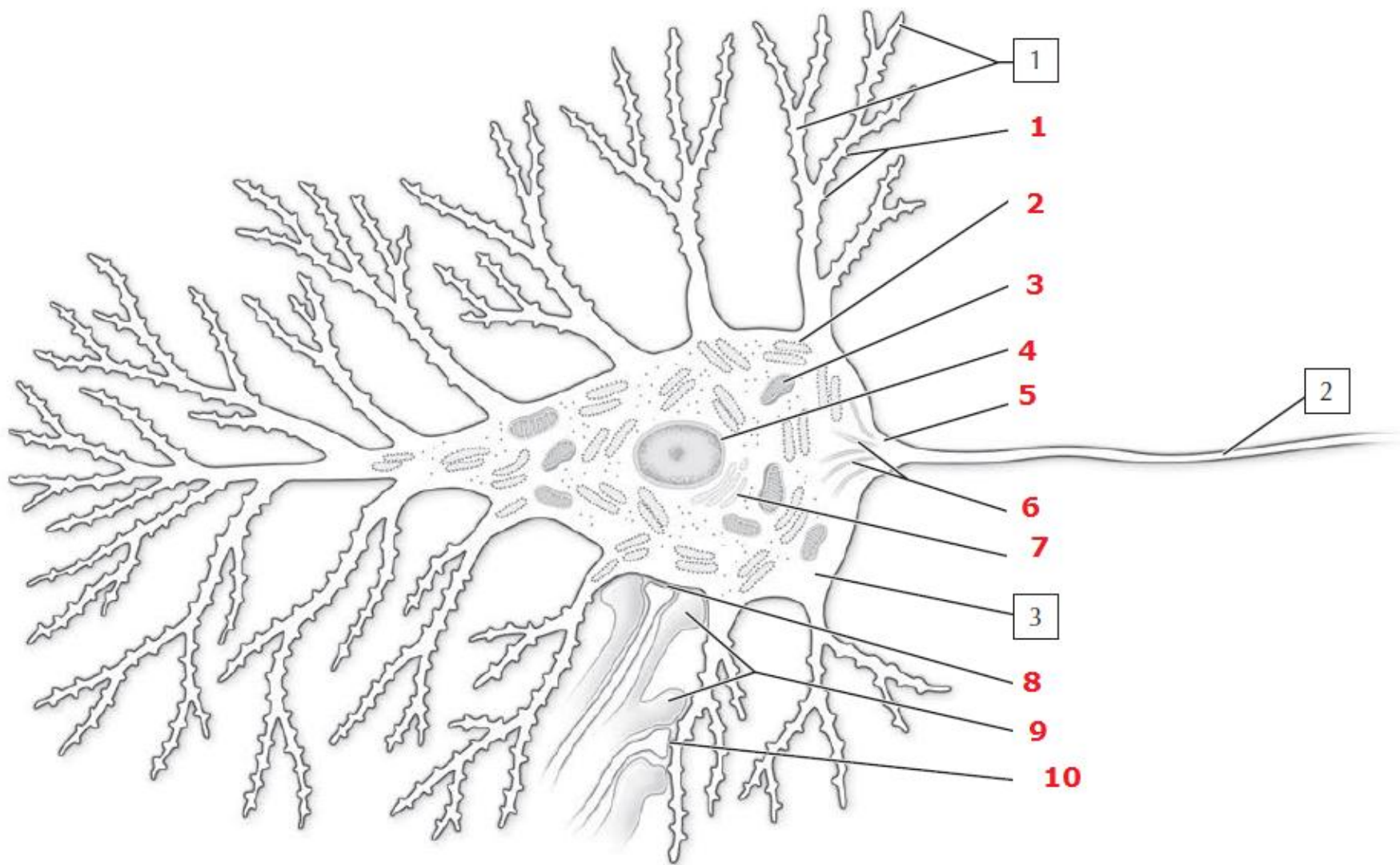
Έμβρυο 33 εκ

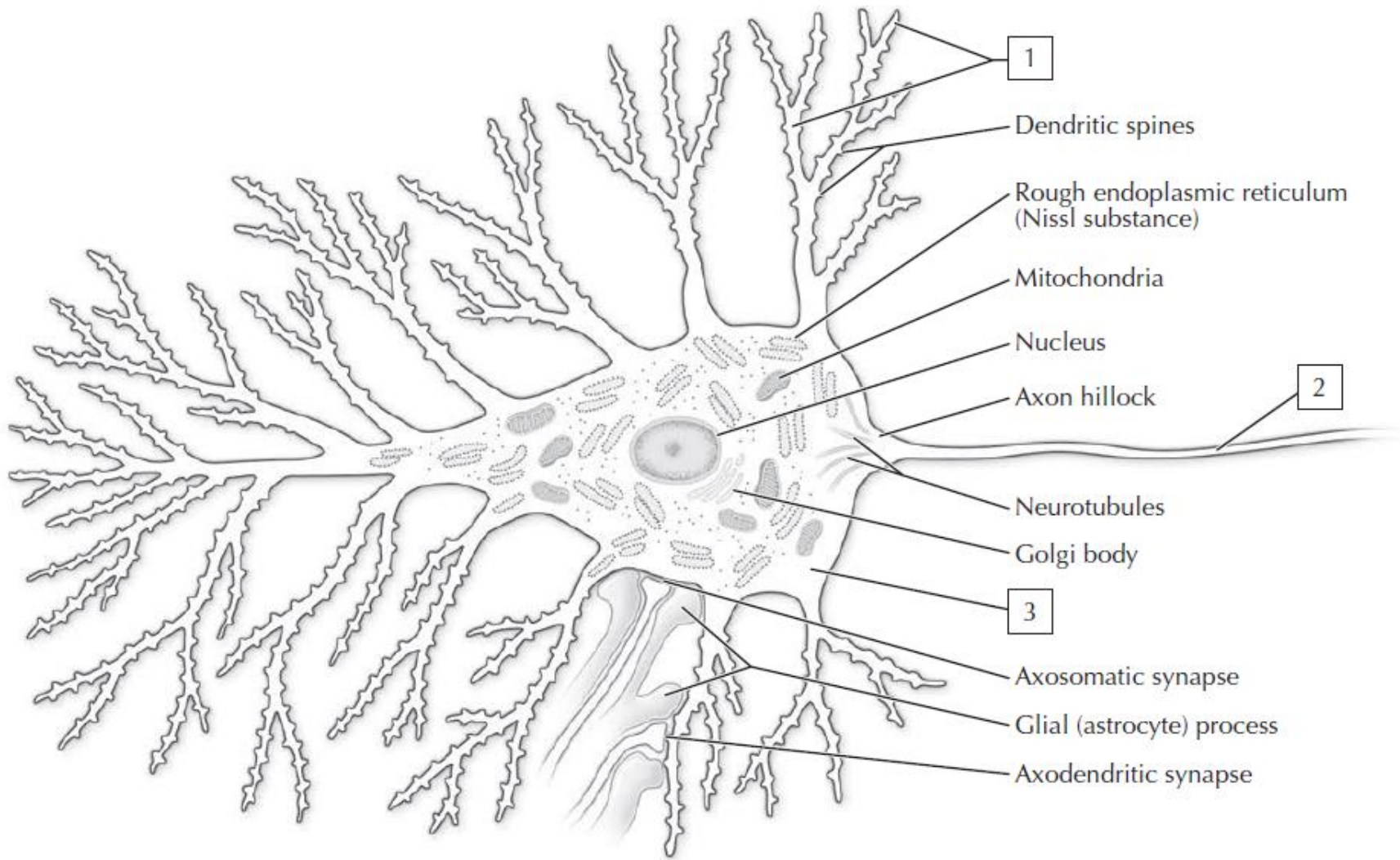


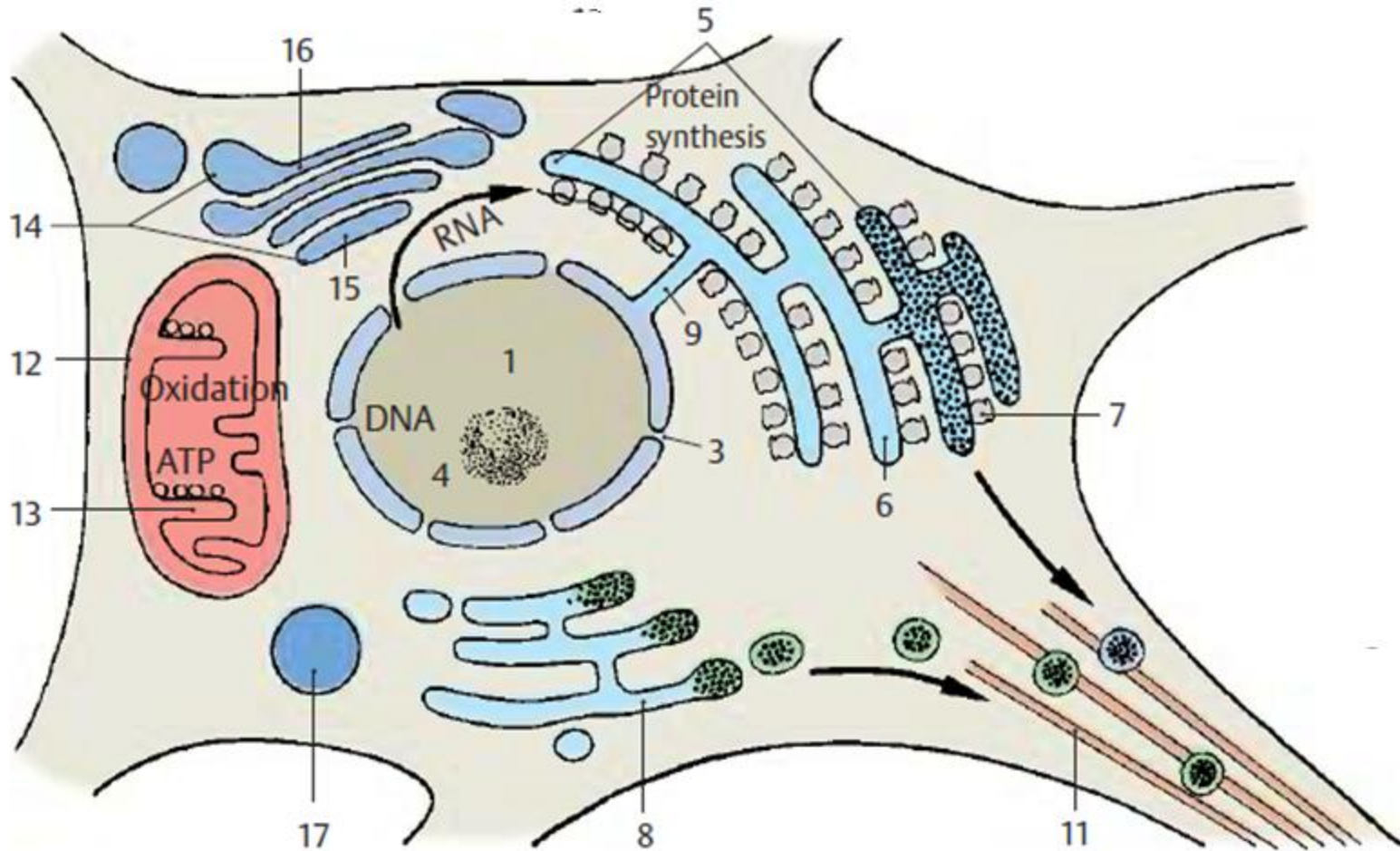
λεμούριος



κροκόδειλος







12.Μιτοχόνδρια:

14 **Golgi:**

15. Αναγεννητική

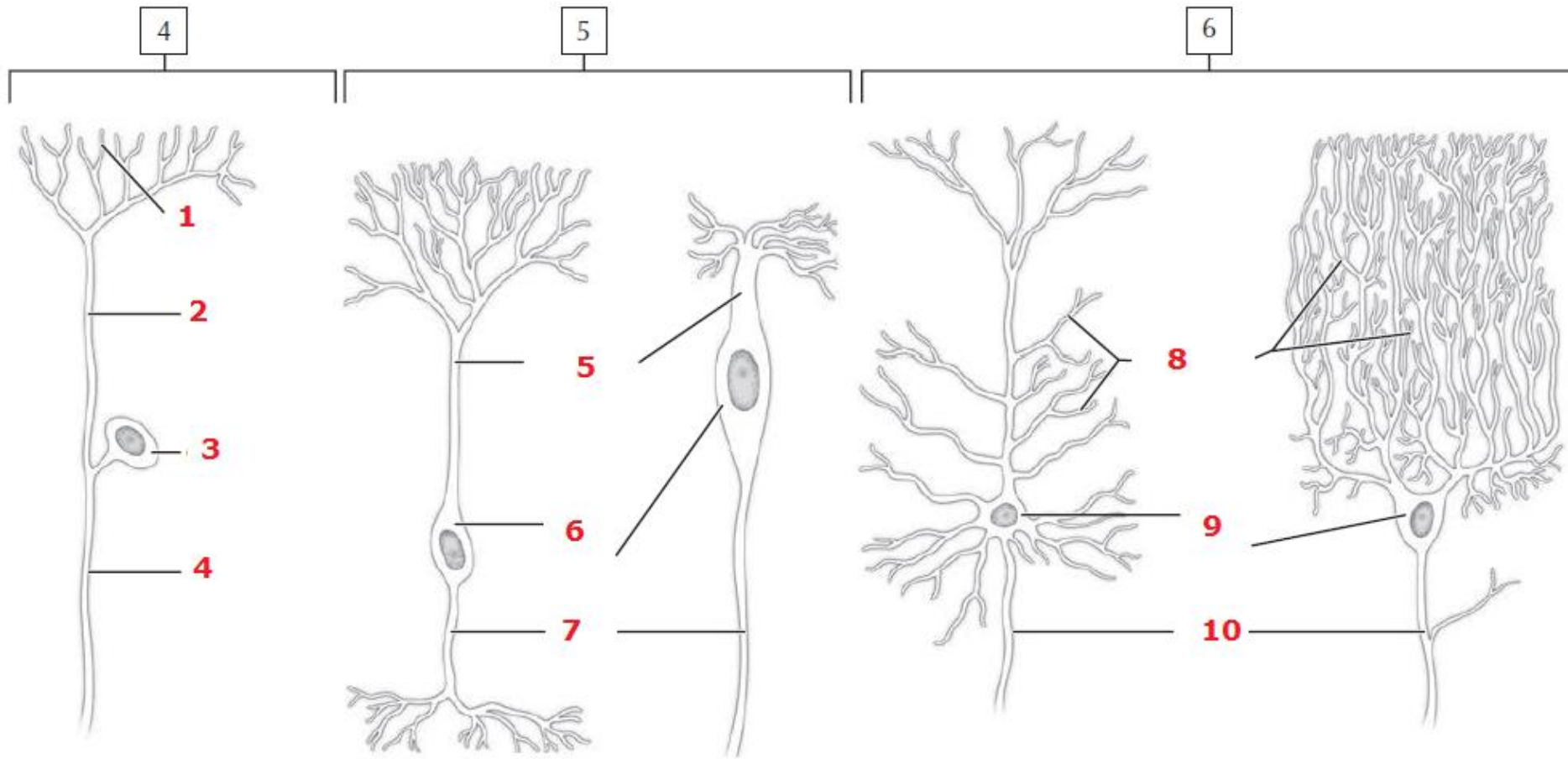
16. Εκκριτική πλευρά

8. Λείο ενδ. Δίκτυο

11 ν.ινίδια, ν. σωληνίσκοι

17. λυσοσώματα

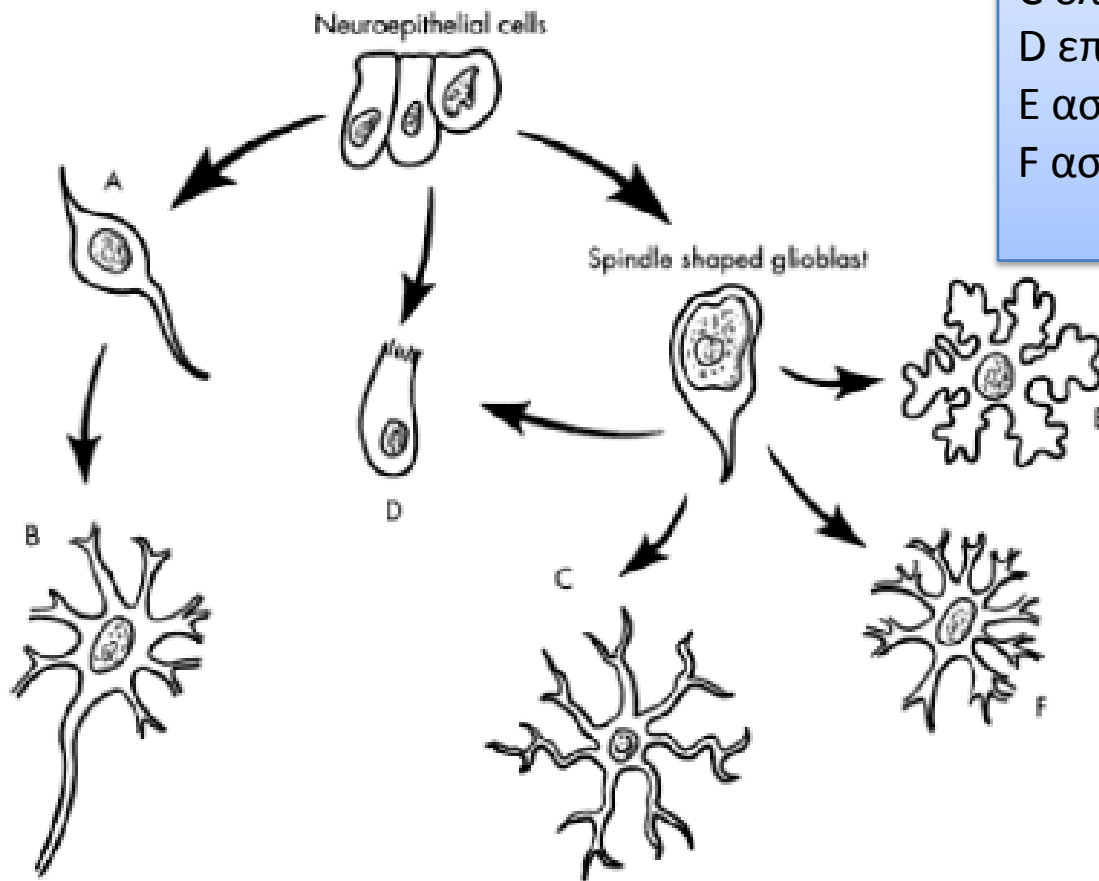
5,6,7: αδρό ενδ. δίκτυο



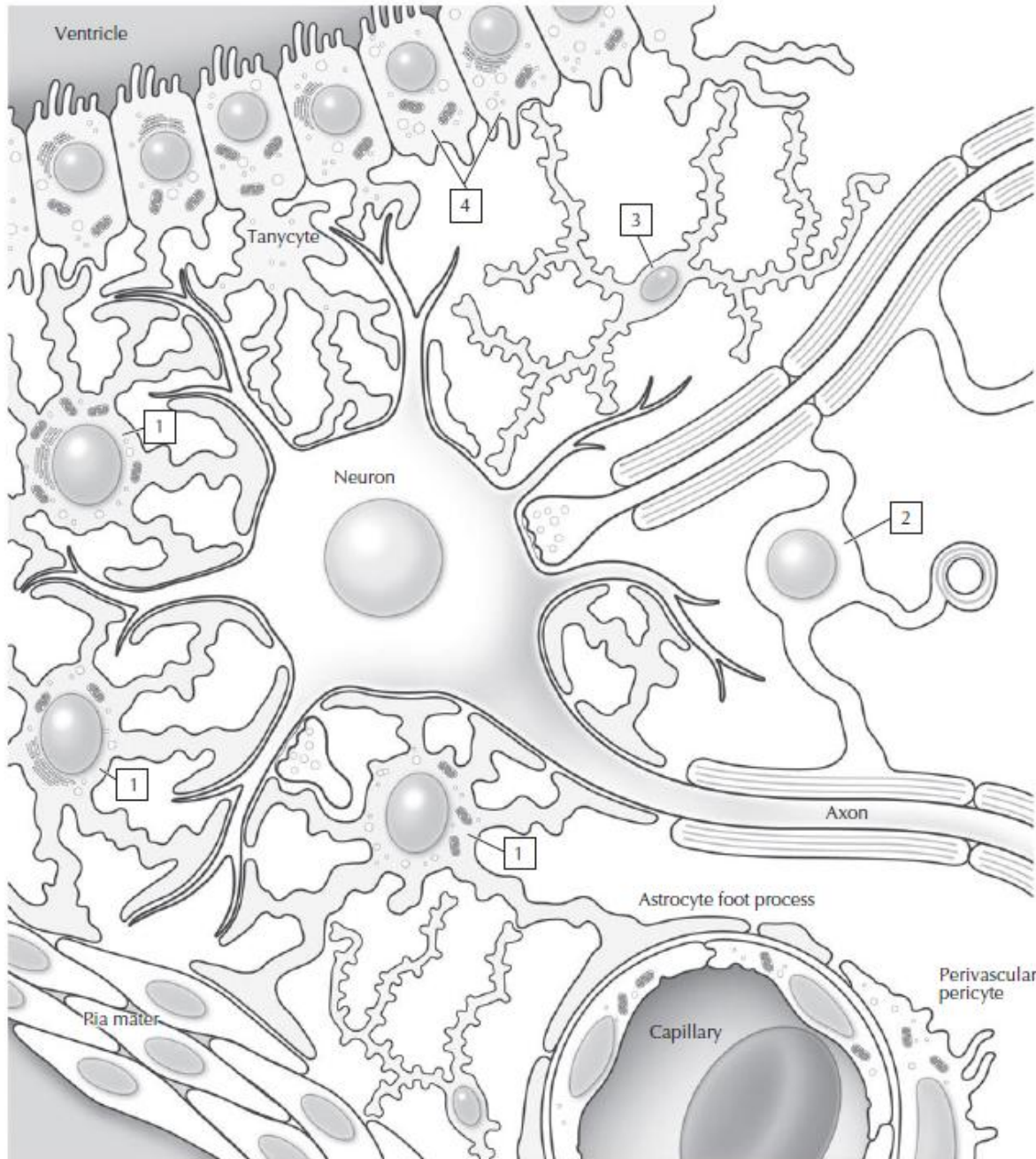
B. Types of neurons

1,5,8: Δενδρίτες
 1,4,7,10.Νευράξονας
 3,6,9: Κυτταρικό σώμα

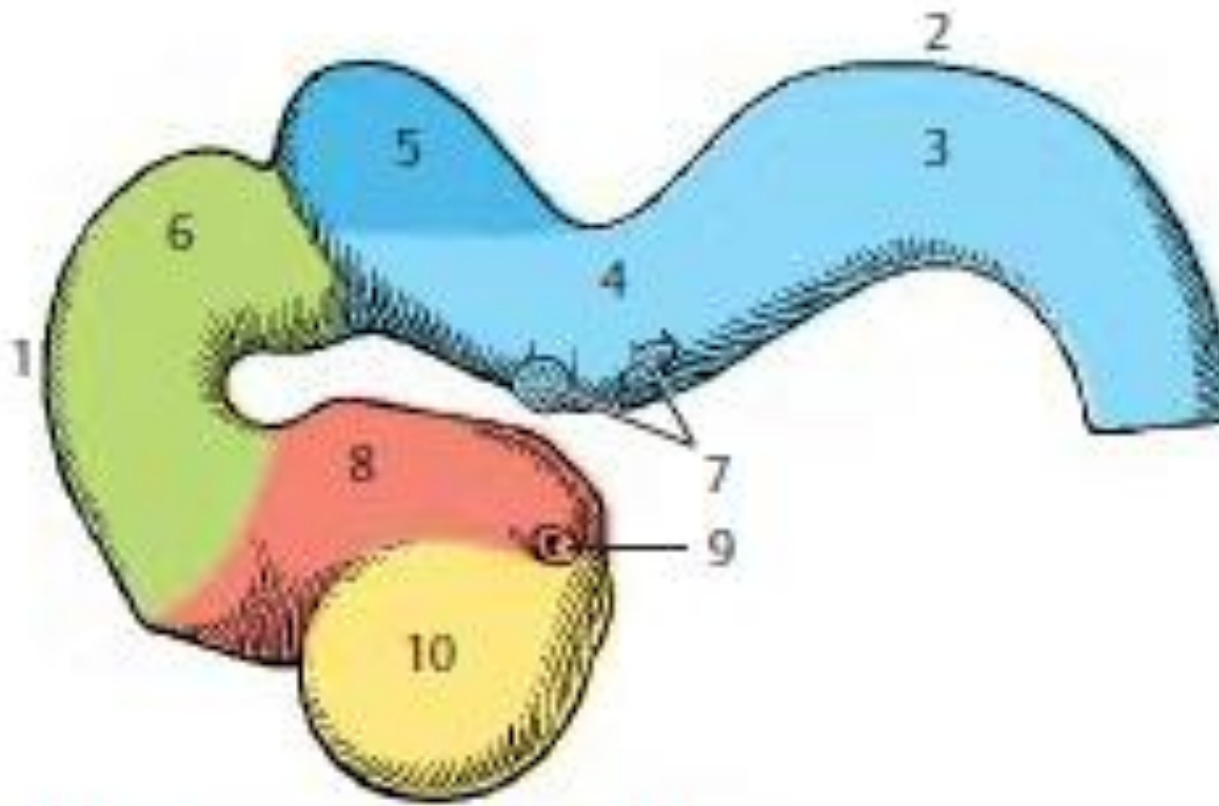
4. Unipolar (pseudounipolar)
 5. Bipolar
 6. Multipolar



- A δίπολο
- B πολύπολο
- C ολιγοδενδροκύτταρο
- D επενδυματικό
- E αστροκύτταρο πρωτοπλασματικό
- F αστροκύτταρο ινώδες

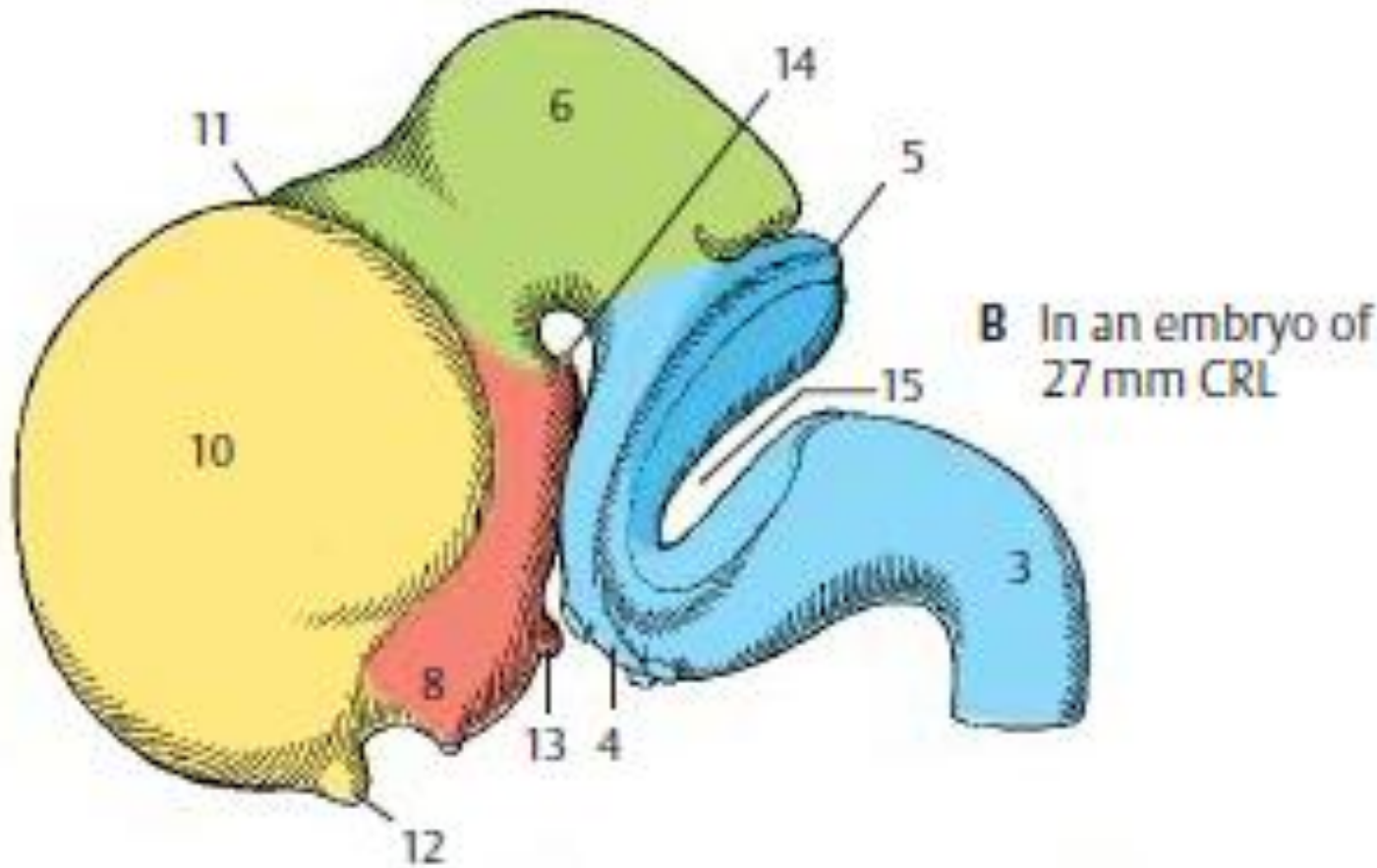


- 1 αστροκύτταρα
- 2 ολιγοδενδροκύτταρα
- 3 μικρογλοιακά
- 4 επενδυματικά



- 1- βρεγματική καμπή
- 2- αυχενική καμπή
- 3- προμήκης
- 4- γέφυρα
- 5- παρεγκεφαλίδα
- 6- μέσος εγκέφαλος
- 7- εγκεφαλικές συζυγίες
- 8- οπτικό κυστίδιο
- 9- οφθαλμικό κυστίδιο
- 10- τελικός εγκέφαλος

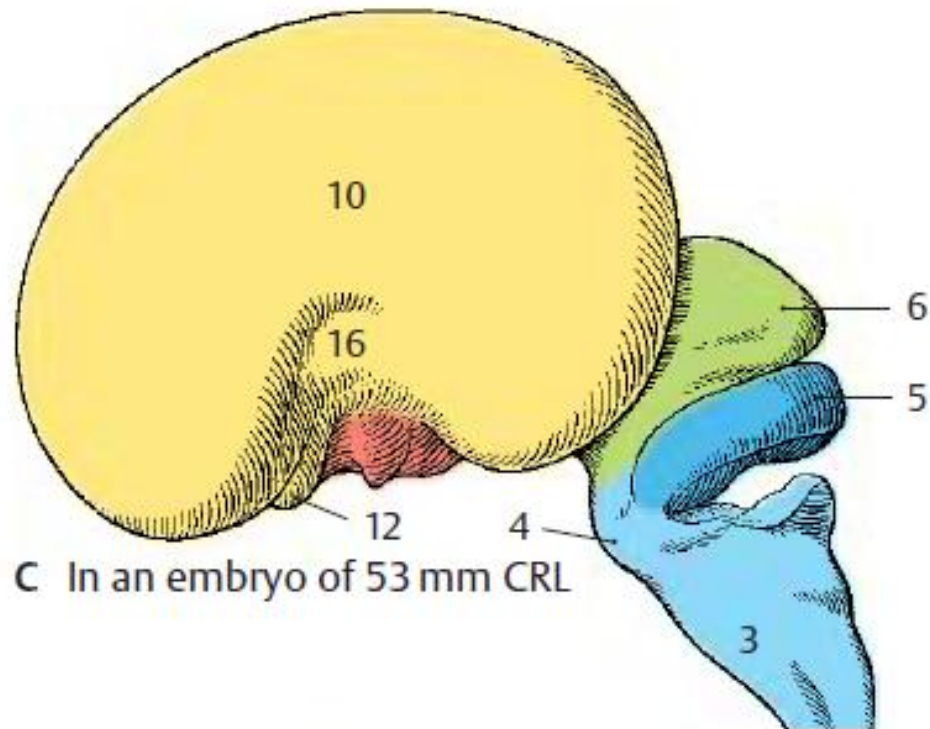
A In an embryo of 10 mm CRL



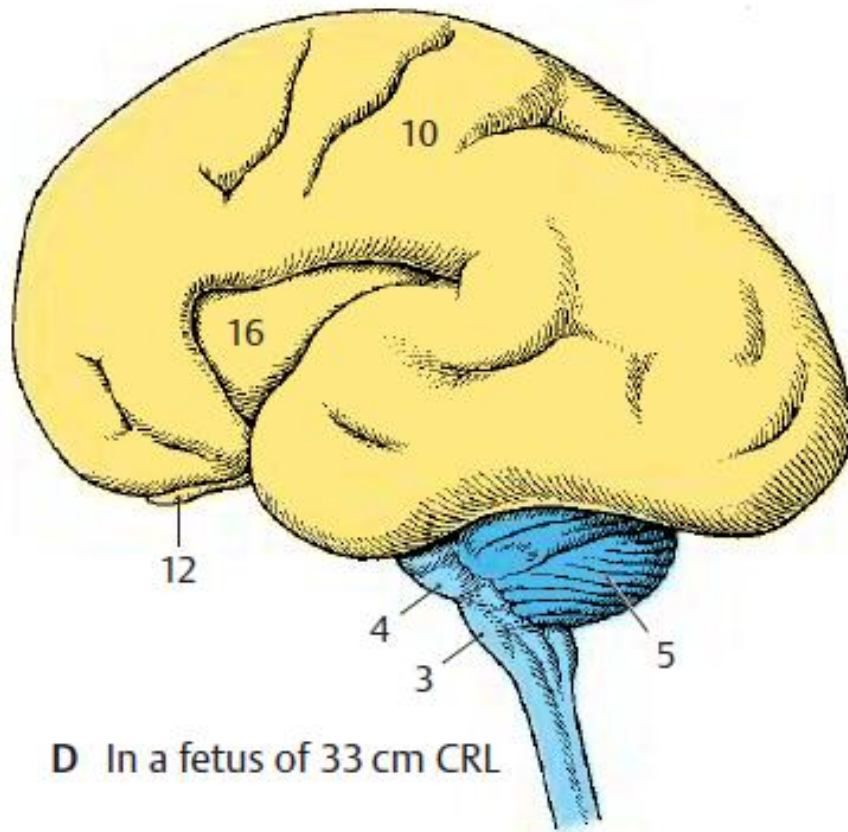
- 1- βρεγματική καμπή
- 2-αυχενική καμπή
- 3-προμήκης
- 4-γέφυρα
- 5-παρεγκεφαλίδα
- 6-μέσος εγκέφαλος
- 7-εγκεφαλικές συζυγίες
- 8- οπτικό κυστίδιο
- 9-οφθαλμικό κυστίδιο
- 10-τελικός εγκέφαλος

11.Τελεδιεγκεφαλική αύλακα

- (12) Οσφρητικός βολβός
- (13) Υπόφυση
- 14. Μαστία
- 15. Εγκάρσια αύλακα μεταξύ προμήκη-παρεγκεφαλίδας



- 3-προμήκης
- 4-γέφυρα
- 5-παρεγκεφαλίδα
- 6-μέσος εγκέφαλος
- 10-τελικός εγκέφαλος
- 12- Οσφρητικός βολβός
- 16- νήσος

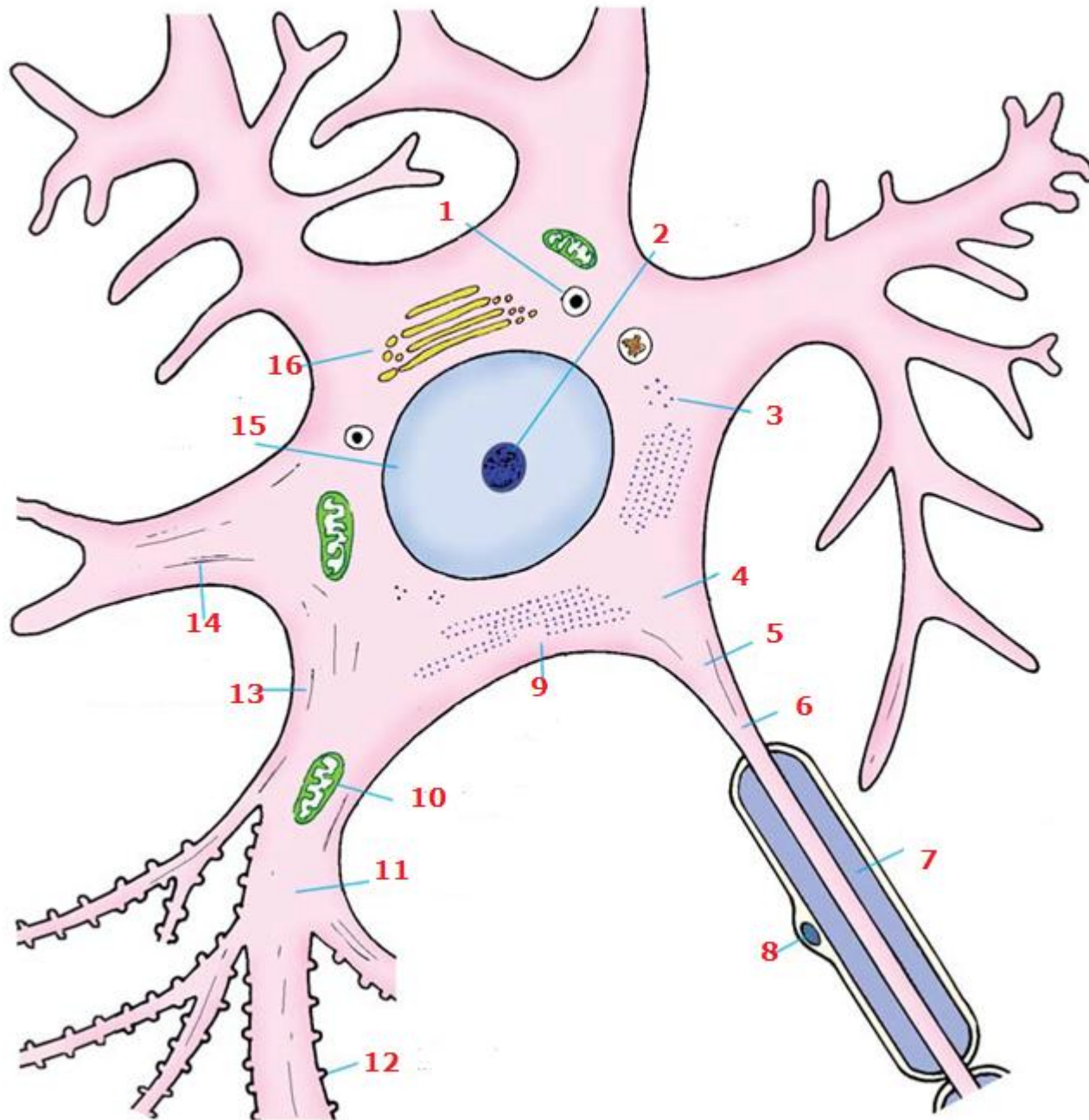


D In a fetus of 33 cm CRL

- 3-προμήκης
- 4-γέφυρα
- 5-παρεγκεφαλίδα
- 10-τελικός εγκέφαλος
- 12- Οσφρητικός βολβός
- 16- νήσος

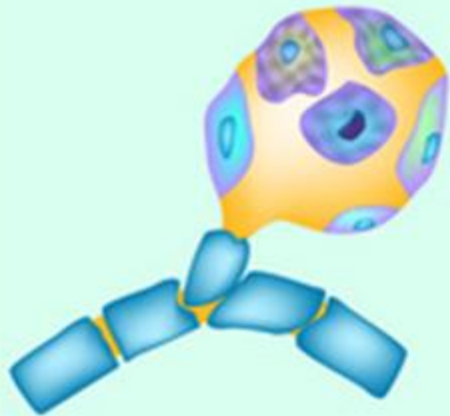


1. ΝΜ
2. Προμήκης-Γέφυρα
3. Μέσος εγκέφαλος

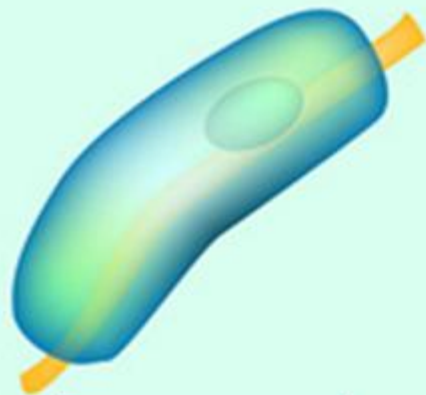


1. Λυσόσωμα
2. Πυρήνιο
3. Ελεύθερα ριβοσώματα
4. Εκφυτικός κώνος
5. Αρχικό τμήμα νευράξονα
6. Άξονας
7. Μυελώδες έλυτρο
8. Πυρήνας κ. Schwann
9. Σωματία Nissl
10. Μιτοχόνδρια
11. Δενδρίτης
12. Δενδριτική άκανθα\
13. Μικροϊνίδια
14. Μικροσωληνίσκοι
15. Πυρήνας
16. Σ. Golgi

Περιφερικό ΝΣ



Δορυφόρα κ.

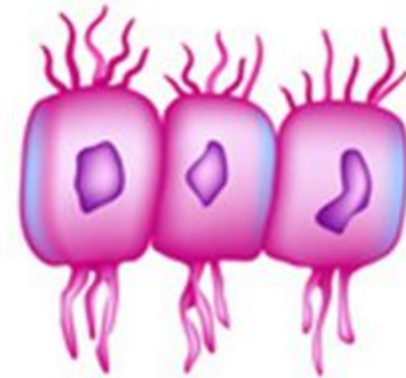


Κ. Schwann

Κεντρικό ΝΣ



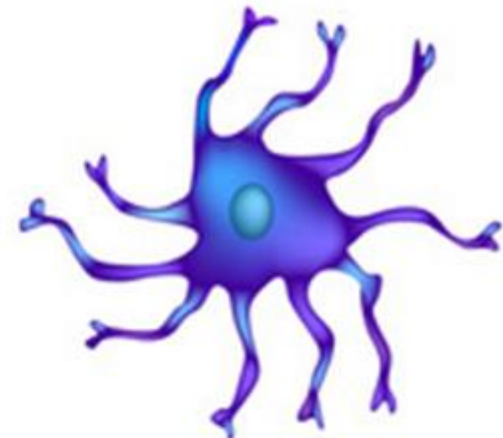
μικρογλοιακά



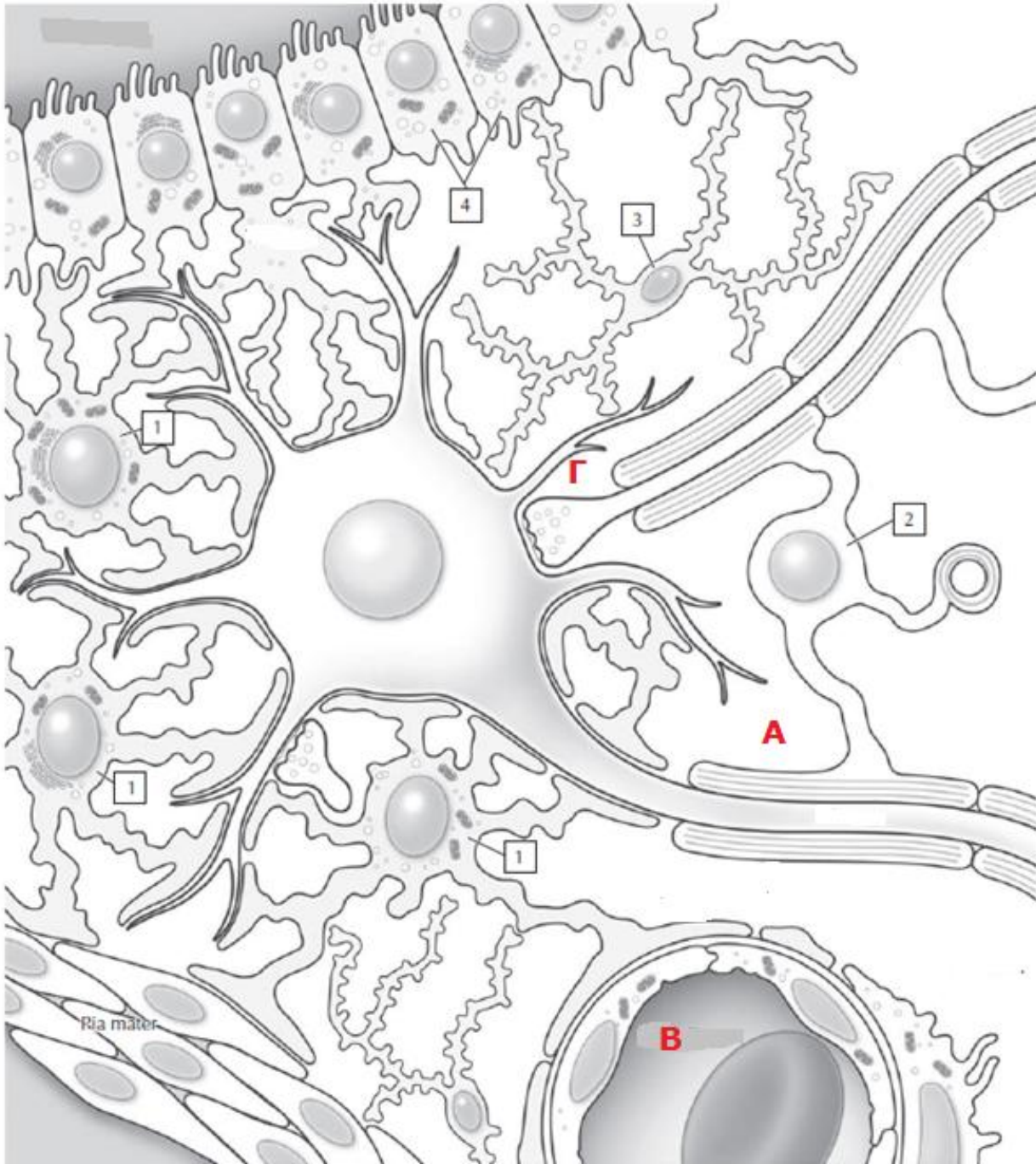
επενδυματικά



ολιγοδενδροκύτταρα



αστροκύτταρα

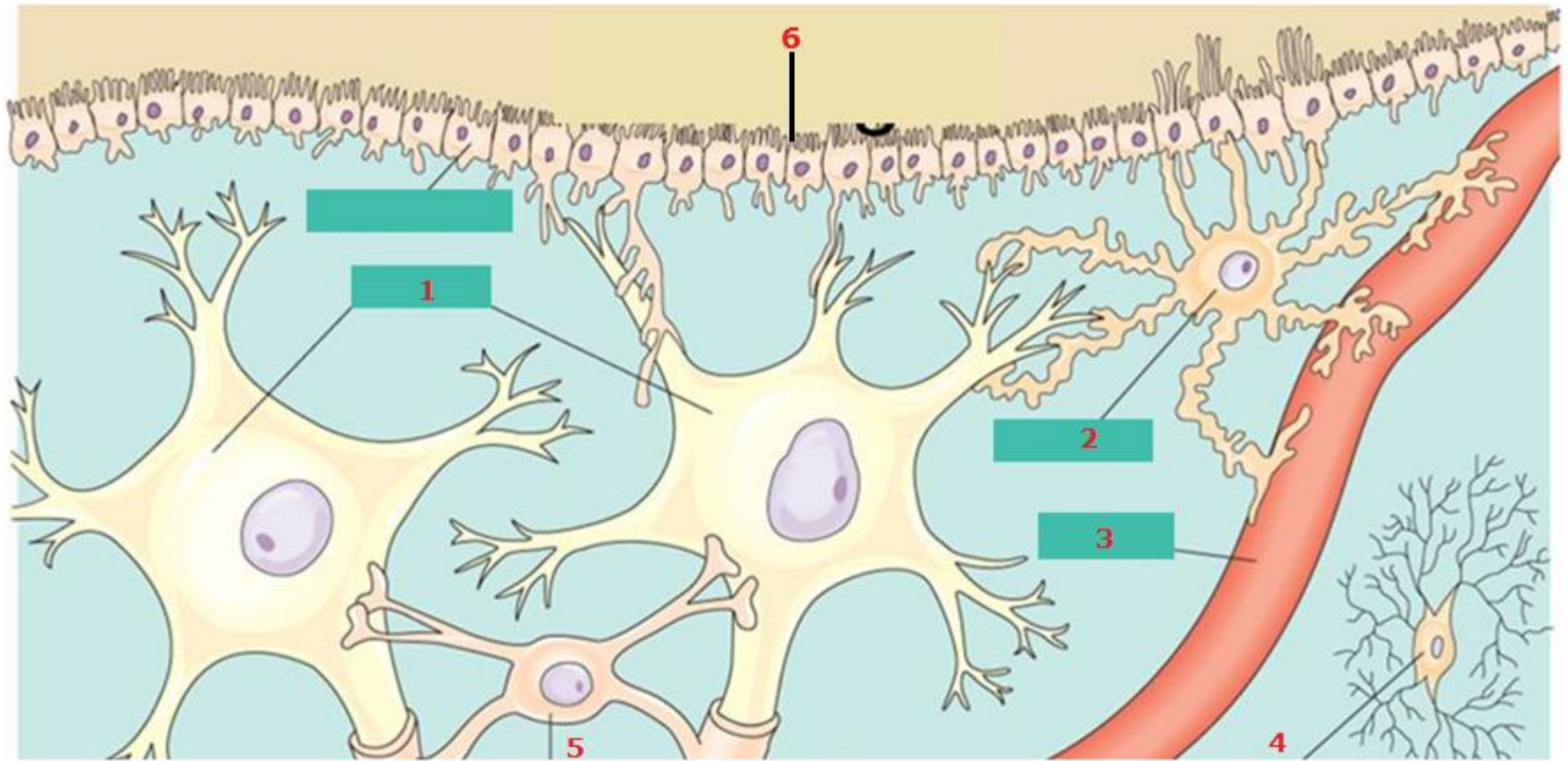


1. Αστροκύτταρο
2. Ολιγοδενδροκύτταρο
3. Μικρογλοιακό
4. Επενδυματικό

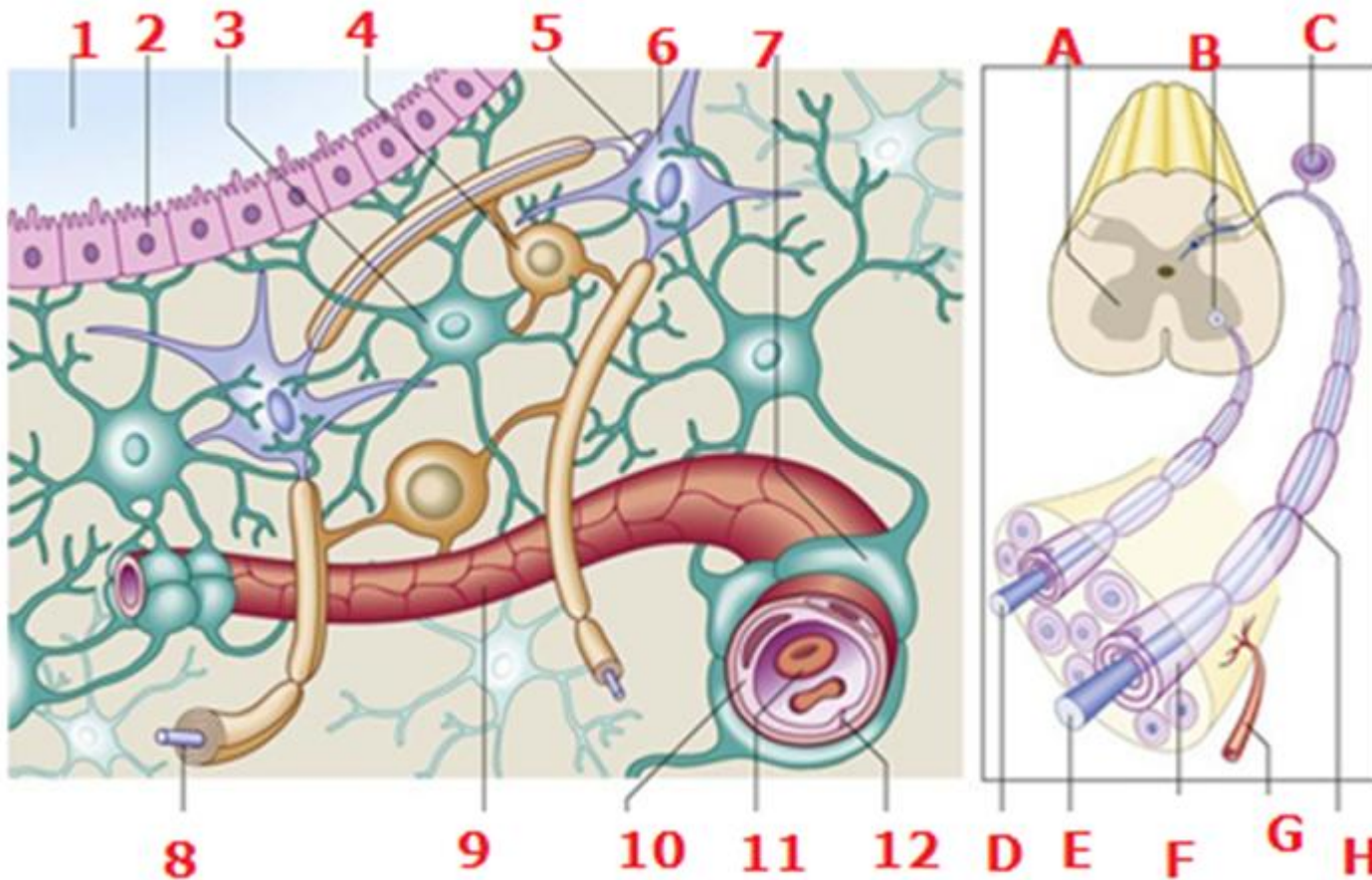
A. Μυελώδες έλυτρο

B. Τριχοειδές

Γ. Σύναψη



1. Νευρώνας
2. Αστροκύτταρο
3. Αγγείο
4. Μικρογλοιακό κ
5. ολιγοδενδροκύτταρο

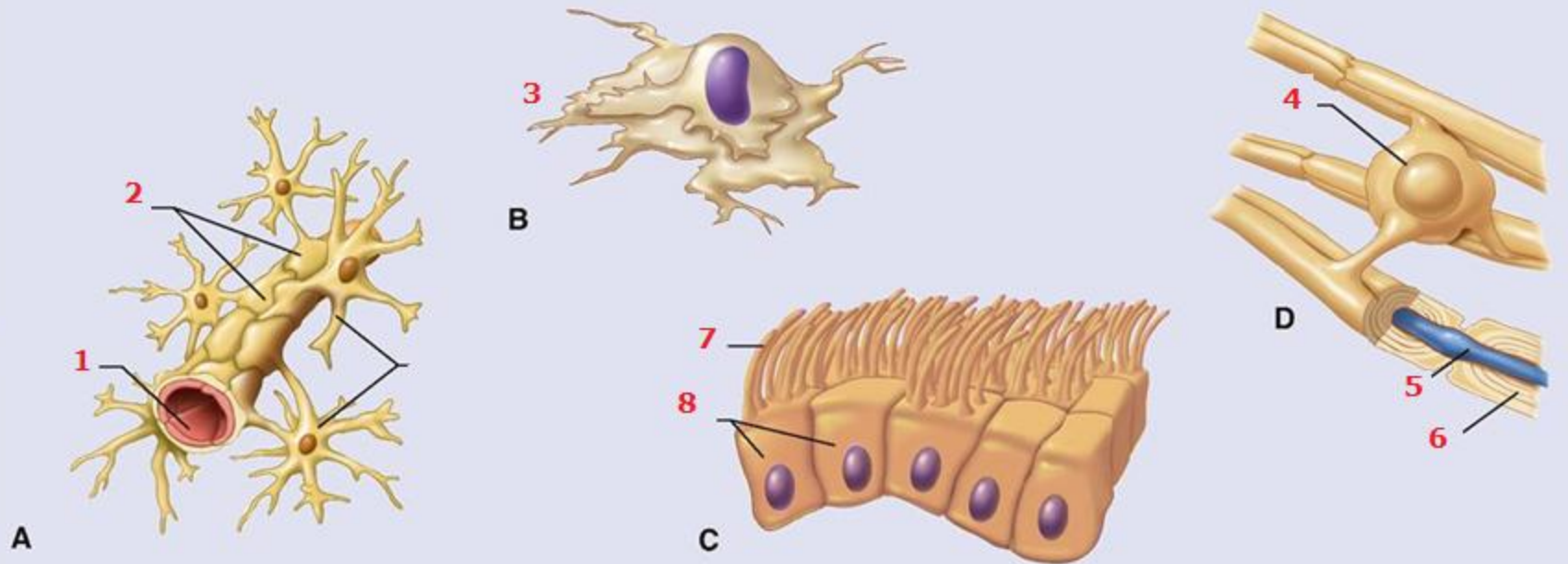


A. Πρ. κέρασ
 Β κινητικός νευρώνας
 C αισθητικό γάγγλιο
 D κιν. νευράξονας
 Ε αισθ. νευράξονας
 F μυελίνη
 G vasa nervorum
 Η κόμβος Ranvier

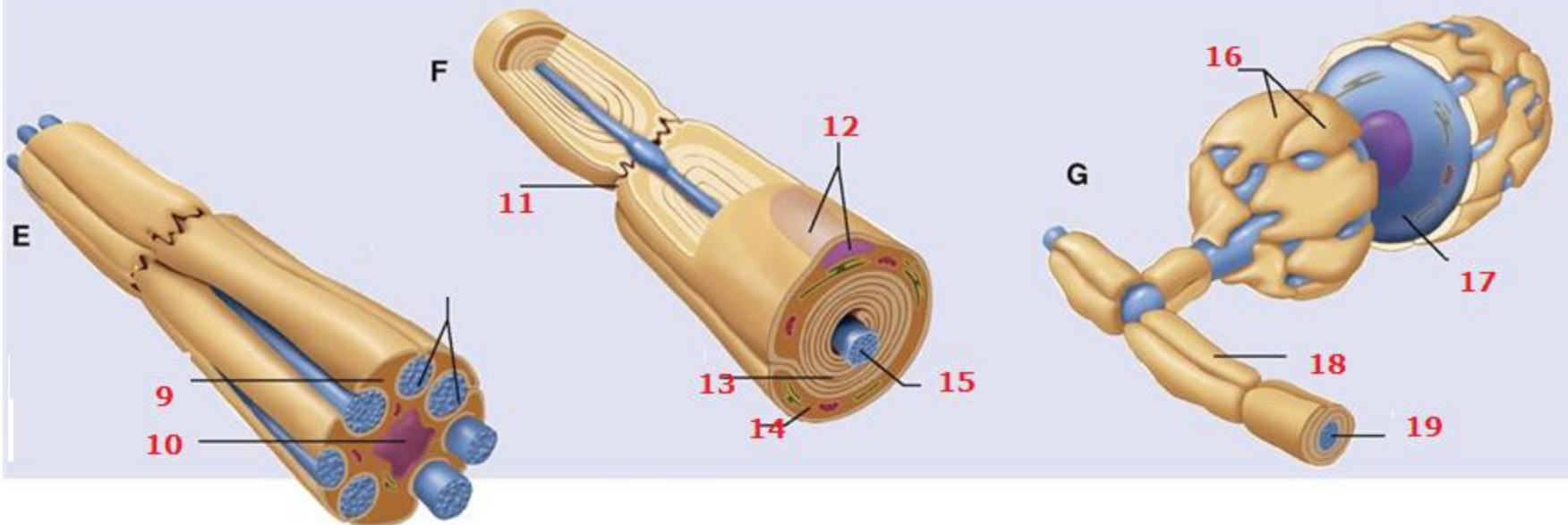
1. ΕΝΥ
2. Επενδυματικά κ.
3. Αστροκύτταρα
4. Ολιγοδενδροκύτταρα
5. Σύναψη
6. Νευρώνας

7. Ψευδοπόδιο αστροκυττάρου
8. Άξονας
9. Τριχοειδές
10. Ενδοθηλιακό κύτταρο
11. Ερυθροκύτταρο
12. Στενή σύνδεση ενδοθηλιακών κυττάρων

CENTRAL NERVOUS SYSTEM NEUROGLIA



PERIPHERAL NERVOUS SYSTEM NEUROGLIA



1. Τριχοειδές
2. Αποφύσεις αστροκυττάρων (ψευδοπόδια)
3. Μικρογλοία
4. Ολιγοδενδροκύτταρο
5. Νευρική ίνα
6. Μυελώδες έλυτρο
7. Κροσσοί
8. Επενδυματικά κ
9. κ. Schwann
10. Πυρήνας κ. Schwann
11. κόμβος Ranvier
12. Πυρήνας κ. Schwann
13. Μυελώδες έλυτρο
14. Νευρείλημα
15. Εμμέλη ίνα
16. Δορυφόρα κύτταρα
17. Κυτταρικό σώμα νευρώνα (ψευδομονόπολο)
18. Μυελώδες έλυτρο
19. Νευράξονας