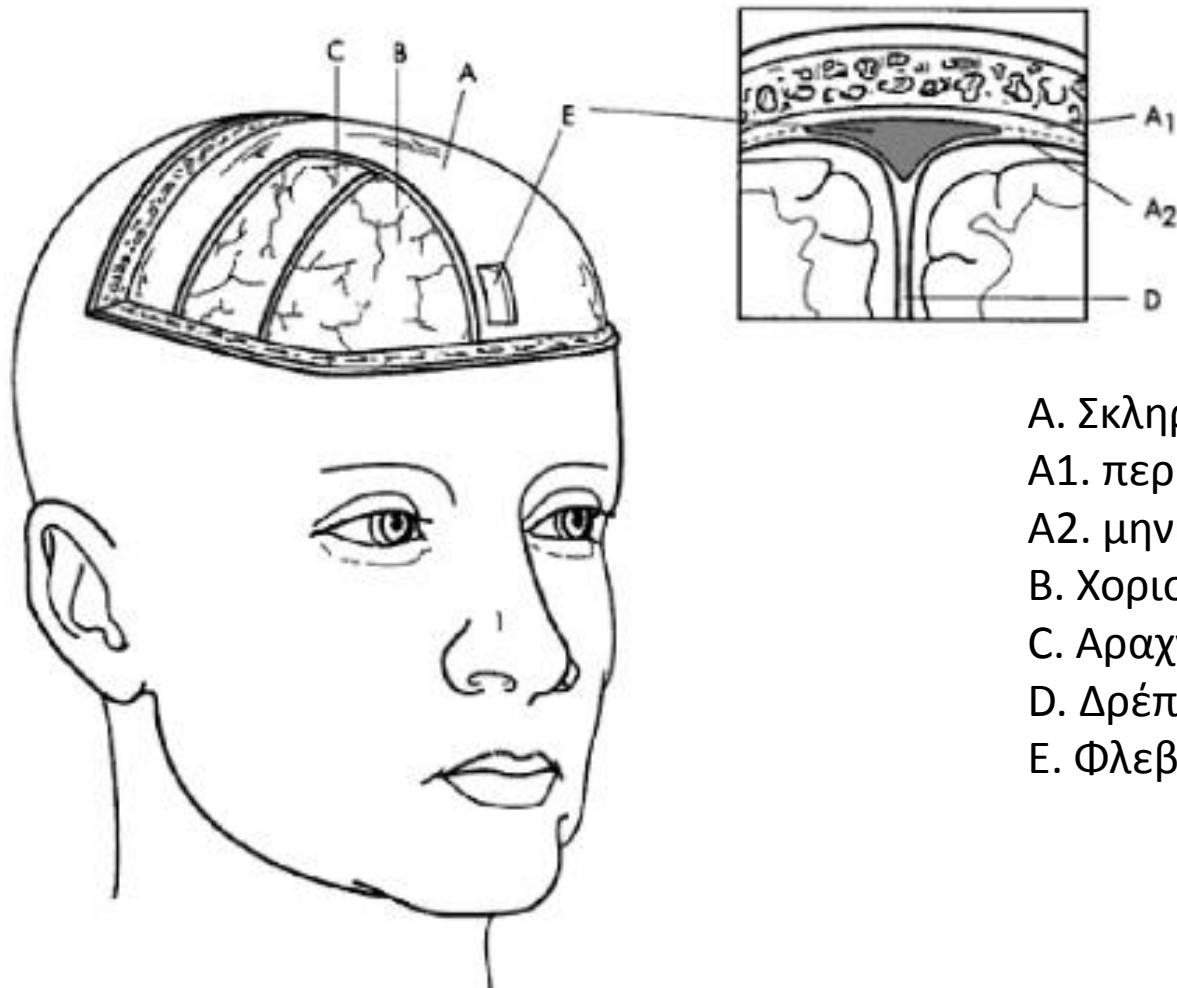


ΕΡΓΑΣΤΗΡΙΟ 2

ΜΗΝΙΓΓΕΣ

ΕΝΥ

ΑΓΓΕΙΑ

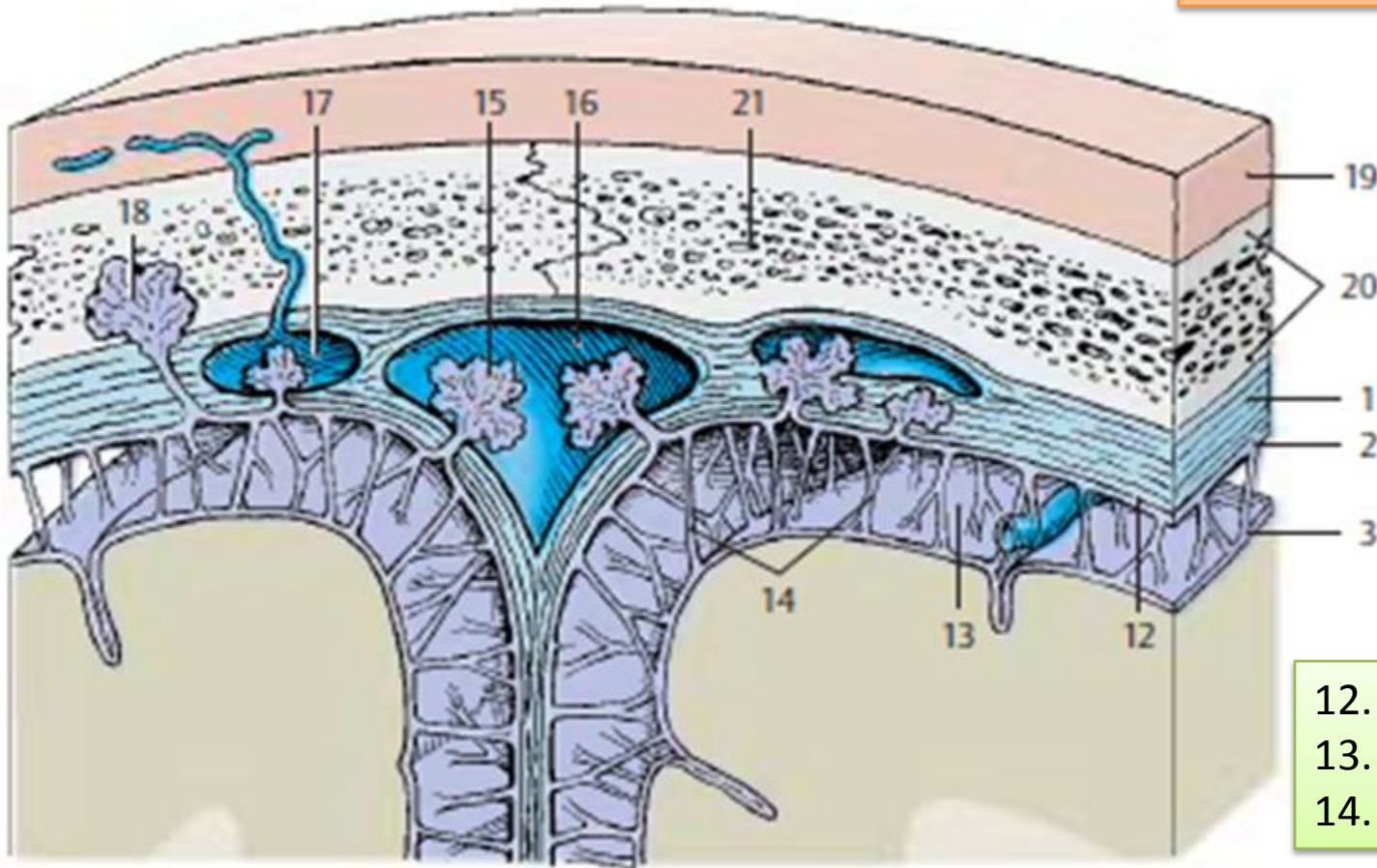


- A. Σκληρά μήνιγγα
- A1. περίσστεο πέταλο
- A2. μηνιγγικό πέταλο
- B. Χοριοειδής
- C. Αραχνοειδής
- D. Δρέπανο εγκεφάλου
- E. Φλεβώδης κόλπος

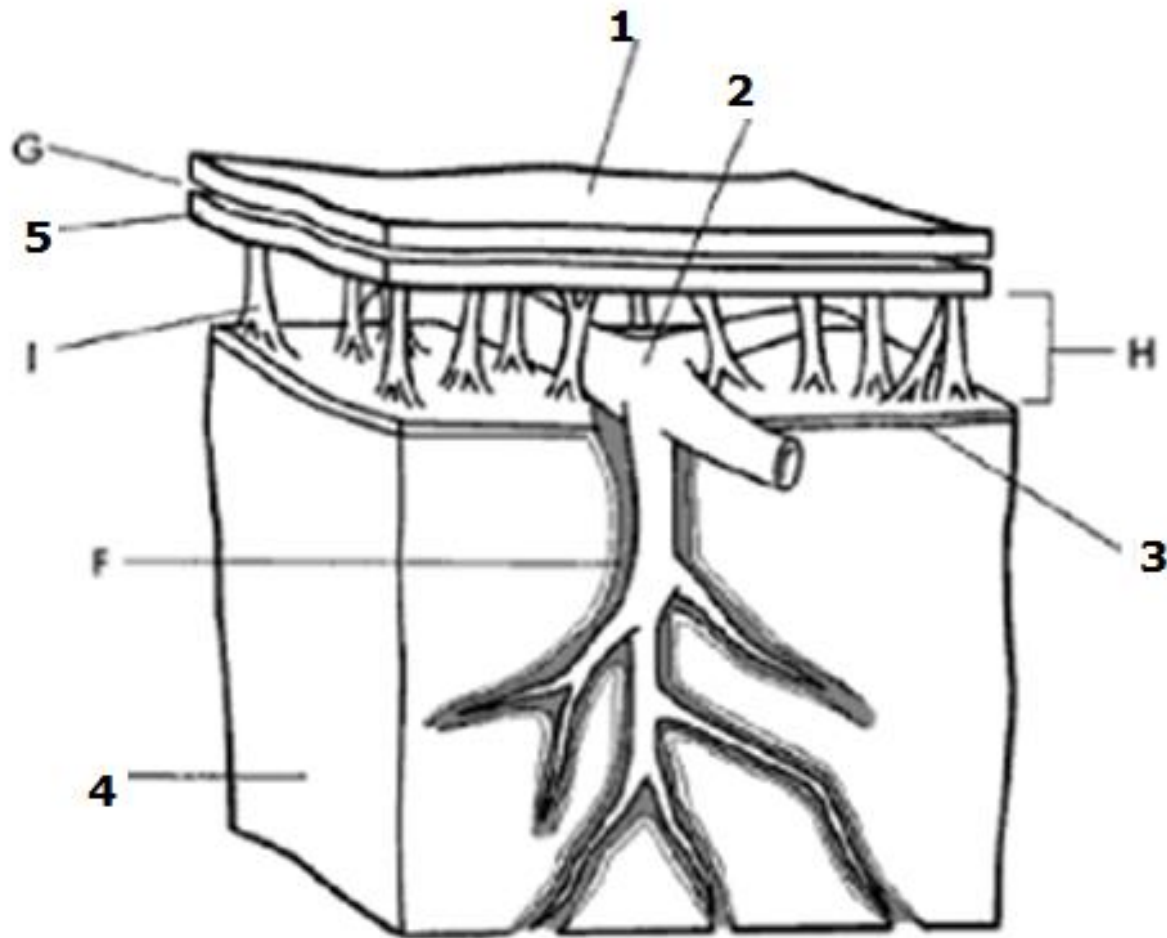
19. Δέρμα
20. Συμπαγής οστέινη ουσία
21. διπλόη

1. Σκληρά μήνιγγα
2. Αραχνοειδής μην.
3. Χοριοειδής μην.

15. Αραχνοειδή κοκκία
(πακχιόνια σωμάτια)
16. Άνω οβελιαίος κόλπος
17. Πλάγια βοθρία ΑΟΚ

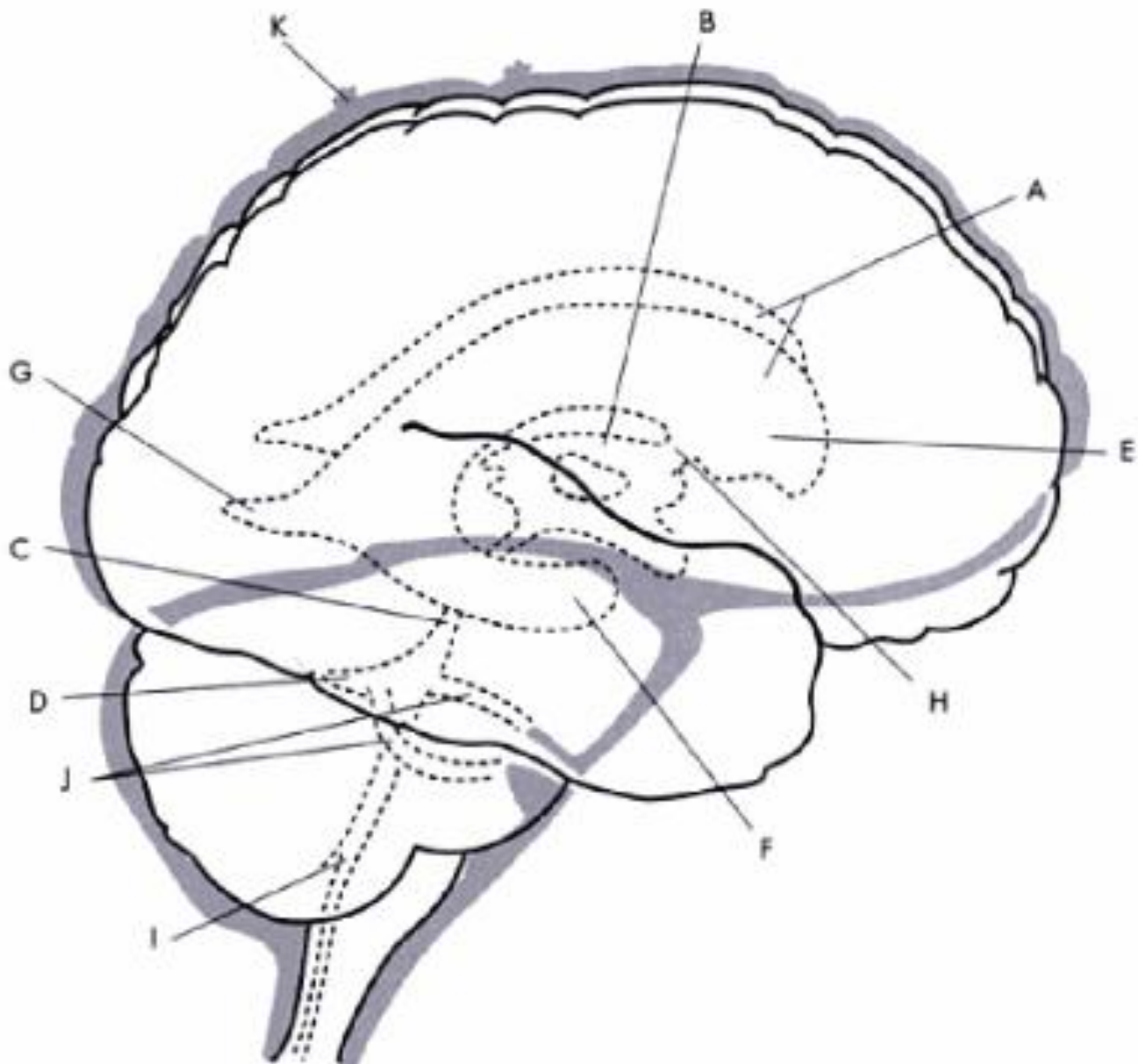


12. Υποσκληρίδιος χώρος
13. Υπαραχνοειδής χώρος
14. δοκίδες-διαφραγμάτια

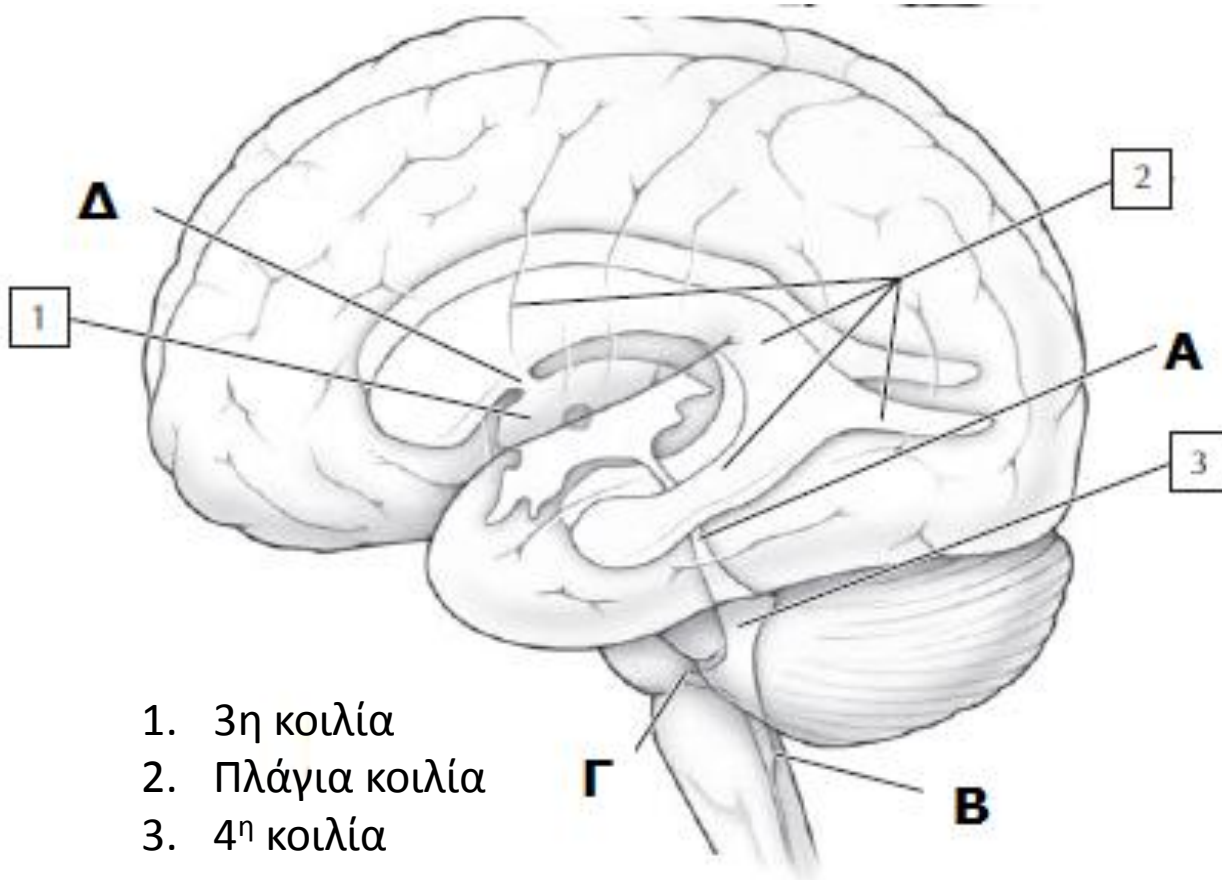


1. Σκληρά μήνιγγα
 2. Αρτηρία
 3. Χοριοειδής μήνιγγα
 4. Φλοιός
 5. Αραχνοειδής μήνιγγα
- F. Περιαγγειακός χώρος
G. Υποσκληρίδιος χώρος
H. Υπαραχνοειδής χώρος
I. Αραχνοειδείς δοκίδες

1. Πού κυκλοφορεί ΕΝΥ
2. Πού παράγεται το ΕΝΥ
3. Πού απορροφάται το ΕΝΥ
4. Πώς επικοινωνούν οι πλάγιες κοιλίες με 3 κοιλία
5. Τι επενδύει τις κοιλίες
6. Ποια μήνιγγα έχει 2 πέταλα
7. Τι χωρίζει τα 2 ημισφαίρια
8. Τραύμα διατιτραίνουσών φλεβών προκαλεί αιμορραγία σε ποιο χώρο

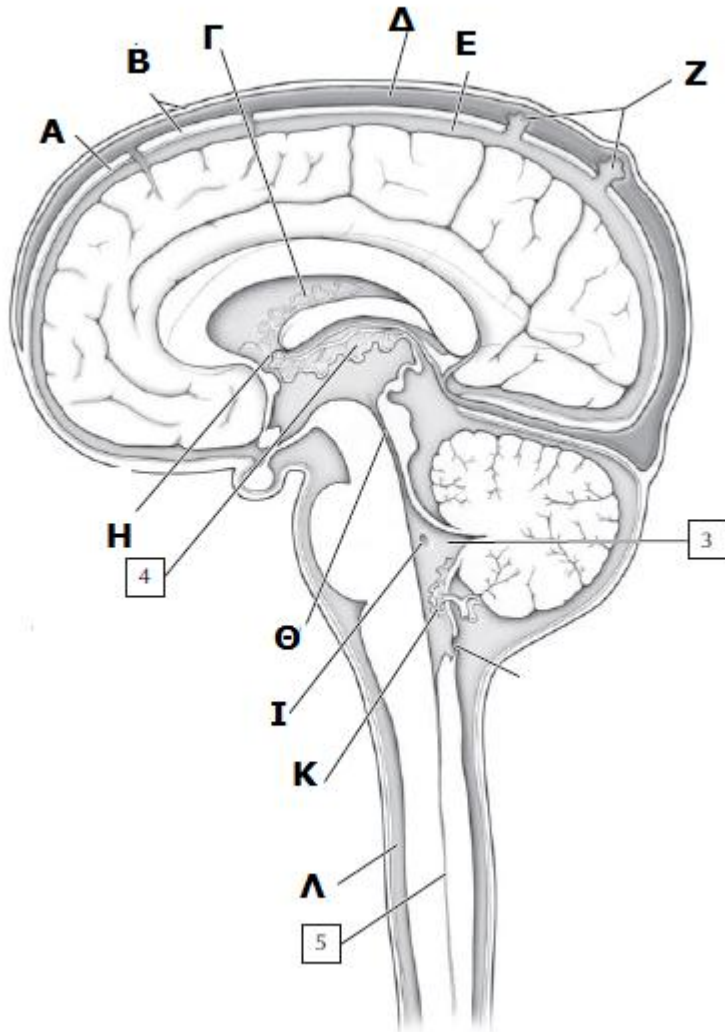


- A. Πλάγια κοιλία
- B. 3^η κοιλία
- C. υδραγωγός
- D. 4^η κοιλία
- E. Μετωπιαίο κέρας
- F. Κροταφικό κέρας
- G. Ινιακό κέρας
- H. Monro
- I. Magendie
- J. Luschka



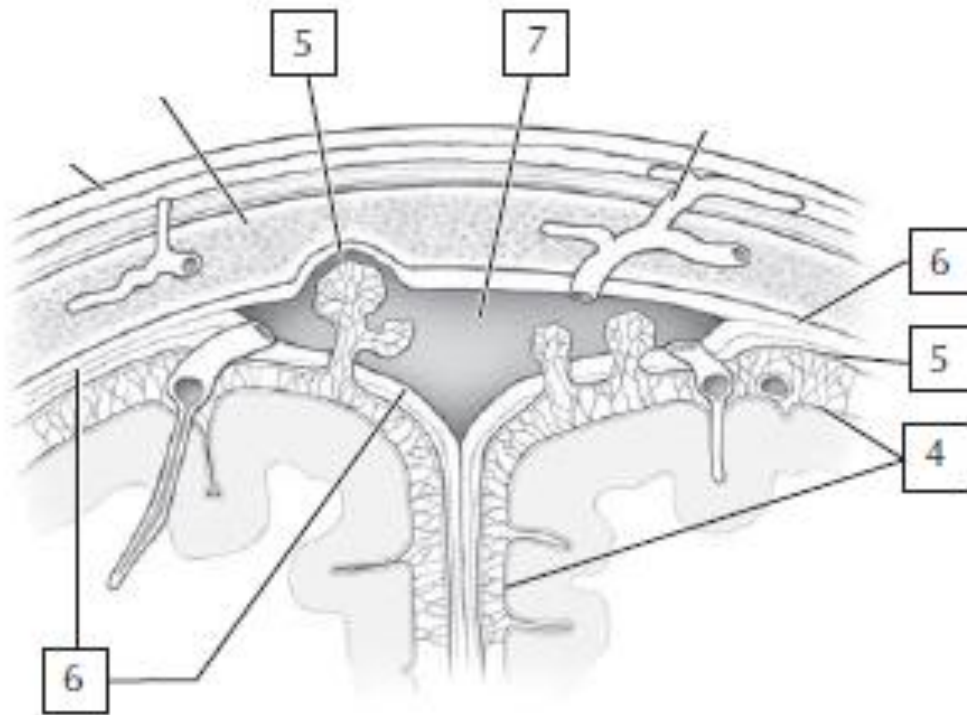
1. 3η κοιλία
2. Πλάγια κοιλία
3. 4^η κοιλία

A Sylvius
B Magendie
Γ Luschka
Δ Monro

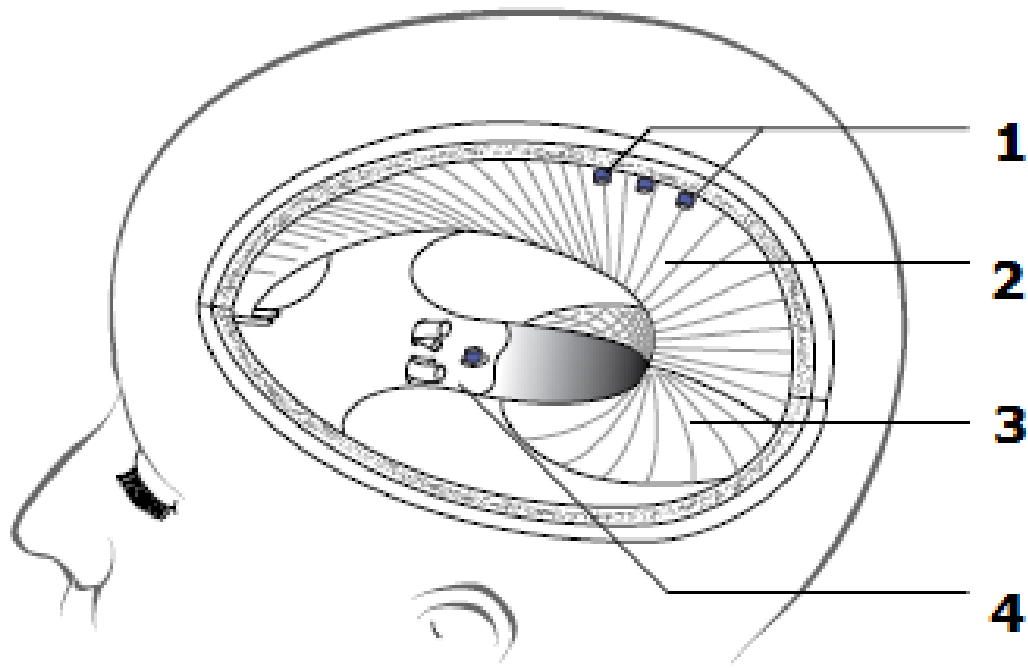


- A. Αραχνοειδής μήνιγγα
- B . Σκληρά μήνιγγα
- Γ. Χοριοειδές πλέγμα
- Δ. Άνω οβελιαίος κόλπος
- Ε. Υπαραχνοειδής χώρος
- Z. αραχνοειδή σωματίδια
- H. Μονρο
- Θ. Sylvius
- Ι. Luschka
- Κ. Magendie
- Λ. Υπαραχνοειδής χώρος

- 3. 4^η κοιλία
- 4. Χοριοειδές πλέγμα
- 5. Κεντρικό κανάλι ΝΜ

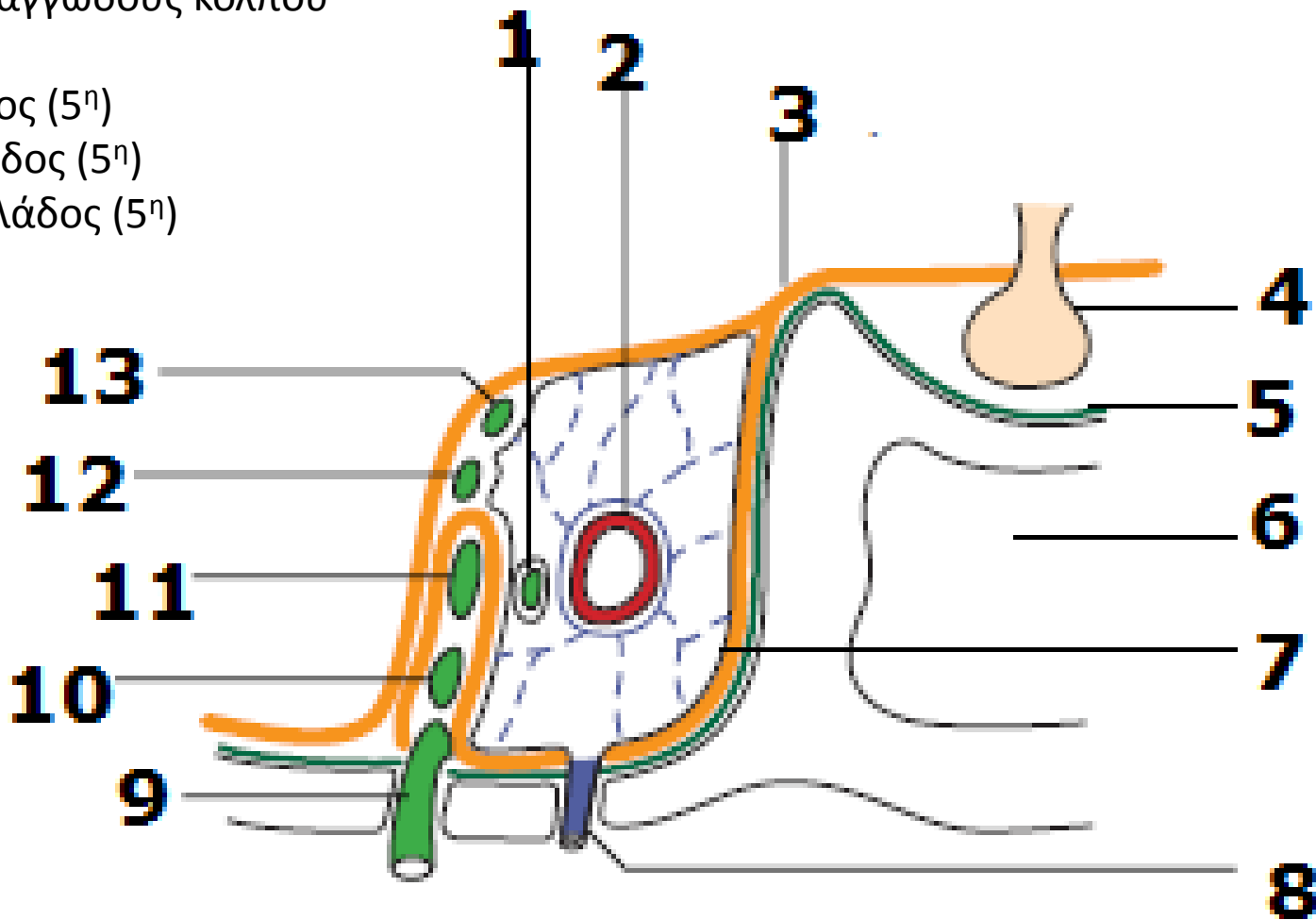


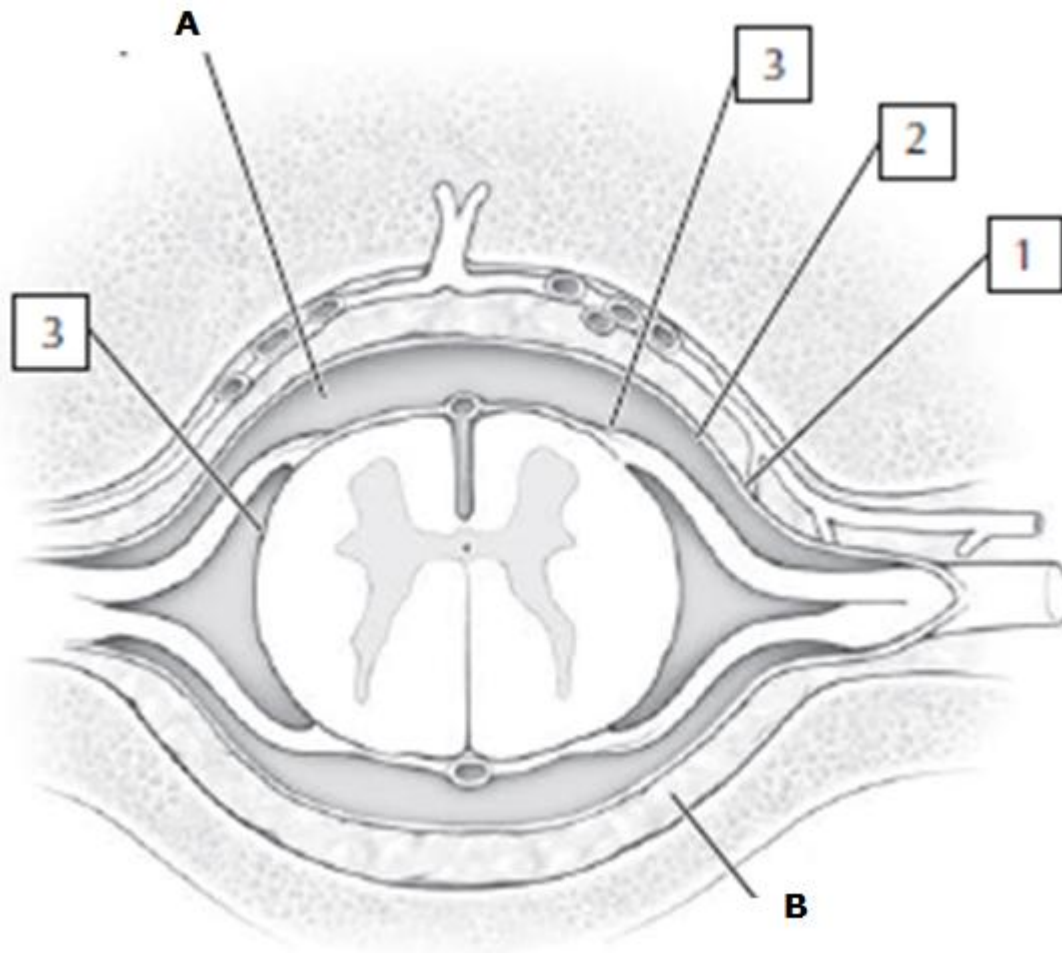
- 4. Χοριοειδής μήνιγγα
- 5. Αραχνοειδής μήνιγγα-σωμάτια
- 6. Σκληρά μήνιγγα, έσω και έξω πέταλο
- 7. Άνω οβελιαίος κόλπος



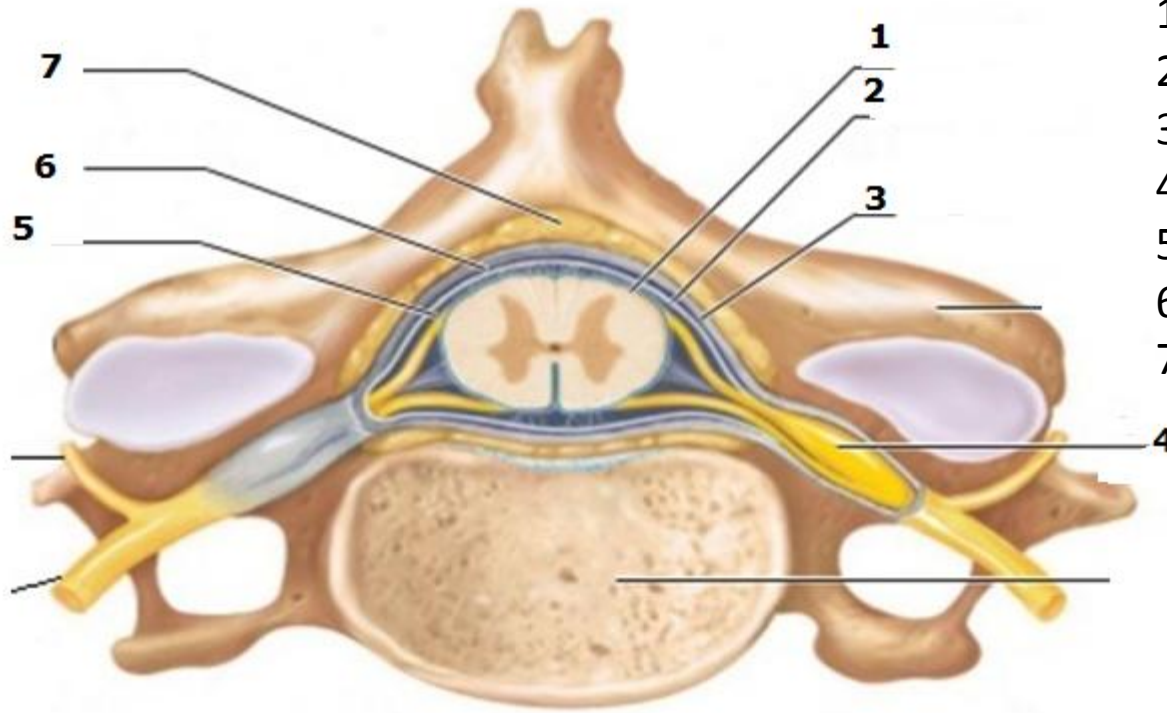
1. Εγκεφαλικές φλέβες
2. δρέπανο εγκεφάλου
3. Σκηνίδιο παρεγκεφαλίδας
4. Διάφραγμα τουρκικού εφιππίου

1. 6^η συζυγία
2. Έσω καρωτίδα
3. Διάφραγμα τουρκικού εφιππίου
4. Υπόφυση
5. Ινώδης σκληρά μήνιγγα
7. Ενδοθήλιο σηραγγώδους κόλπου
8. Φλέβα
9. Φατνιακός κλάδος (5^η)
10. Γναθιαίος κλάδος (5^η)
11. Οφθαλμικός κλάδος (5^η)
12. 4^η
13. 3^η



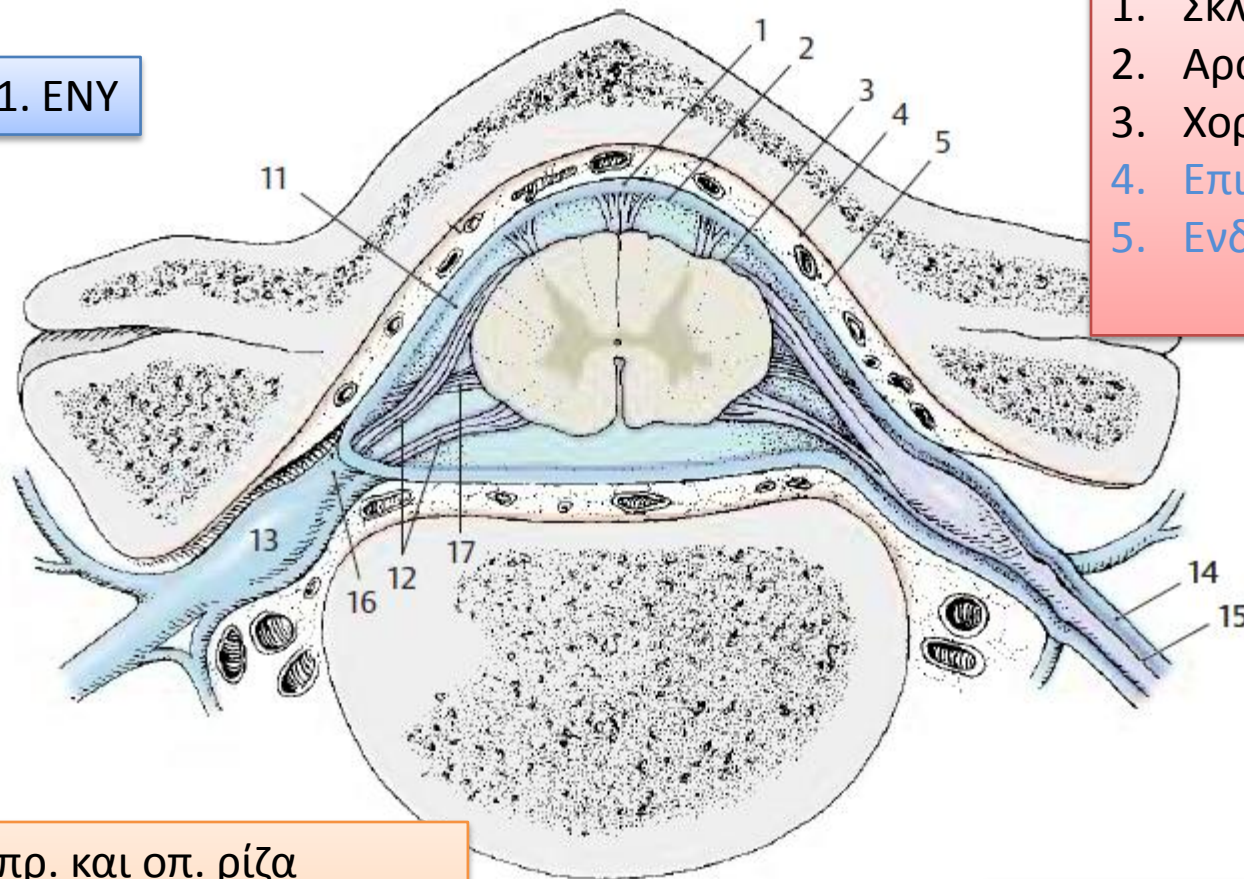


- 1 σκληρά
- 2 αραχνοειδής
- 3 χοριοειδής
- A υπαραχνοειδής χώρος
- B επισκληρίδιος χώρος



1. Χοριοειδής μήνιγγα
2. Αραχνοειδής μήνιγγα
3. Σκληρά μήνιγγα
4. Νωτιαίο αισθητικό γάγγλιο
5. Υπαραχνοειδής χώρος
6. Υποσκληρίδιος χώρος
7. Επισκληρίδιος χώρος

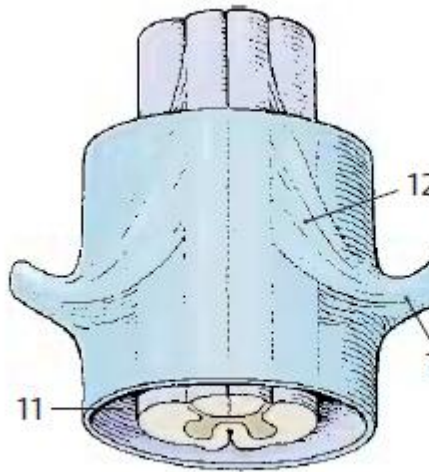
11. ΕΝΥ



1. Σκληρά μήνιγγα
2. Αραχνοειδής μήνιγγα
3. Χοριοειδής μήνιγγα
4. Επισκληρίδιος χώρος
5. Ενδορραχιαίος χώρος

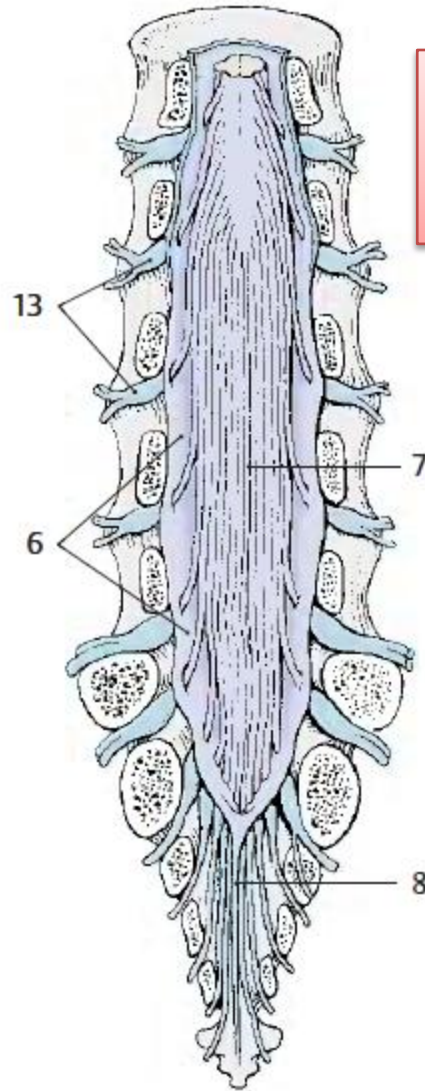
12. πρ. και οπ. ρίζα
13. Νωτιαίο γάγγλιο
16. Νωτιαία ρίζα
17. Οδοντωτός σύνδεσμος

14. Επινεύριο-σκληρά
15. Περινεύριο-αραχνοειδής
Περιέχουν ΕΝΥ στην εγγύς μοίρα

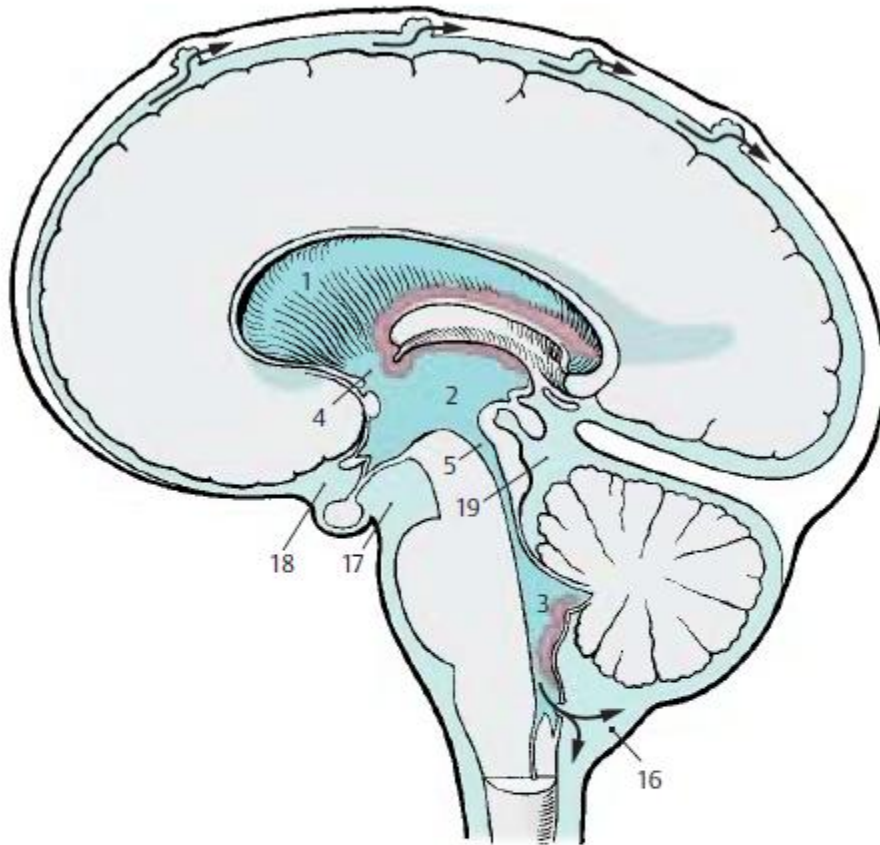


11. ENY

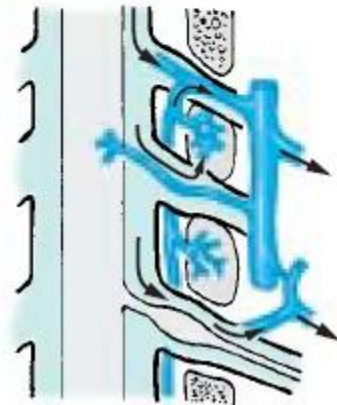
- 12. πρ. και οπ. ρίζα
- 13. Νωτιαίο γάγγλιο
- 16. Νωτιαία ρίζα
- 17. Οδοντωτός σύνδεσμος

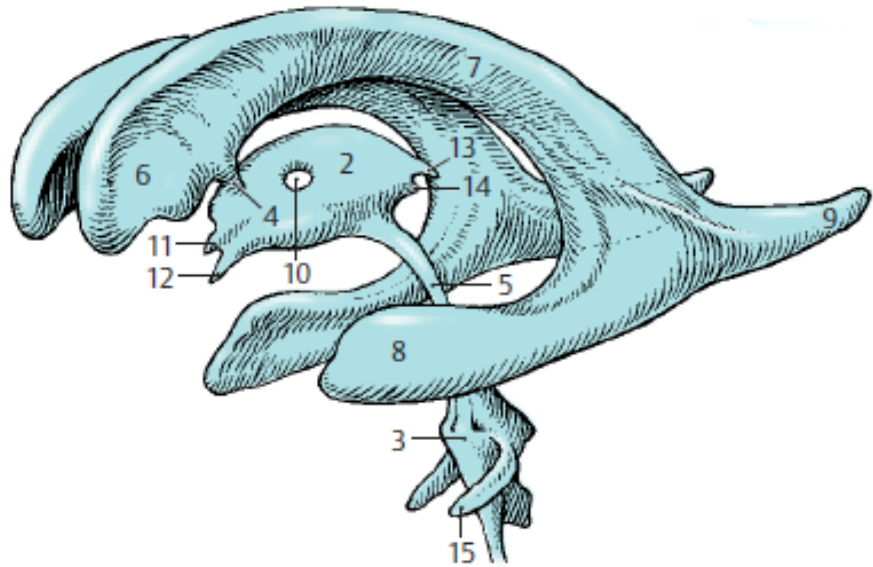


- 6. Τελική λήκυθος σκληράς μήνιγγας
- 7. Ιππουρίδα
- 8. Τελικό νημάτιο



1. Πλάγιες κοιλίες
2. 3^η κοιλία
3. 4^η κοιλία
4. Μεσοκοιλιακό τρήμα Monro
5. Υδραγωγός Sylvius
16. **Παρεγκεφαλιδοπρομικτική δεξαμενή**
17. Μεσοσκελιαία δεξαμενή
18. Χιασματική δεξαμενή
19. Αμφιμηνοειδής δεξαμενή





2. 3^η κοιλία:

3. 4^η κοιλία

4. Μεσοκοιλιακό τρήμα Monro

5. Υδραγωγός Sylvius

6. Μετωπιαίο κέρασ

7. Σώμα κοιλίας

8. Κροταφικό κέρασ

9. Ινιακό κέρασ

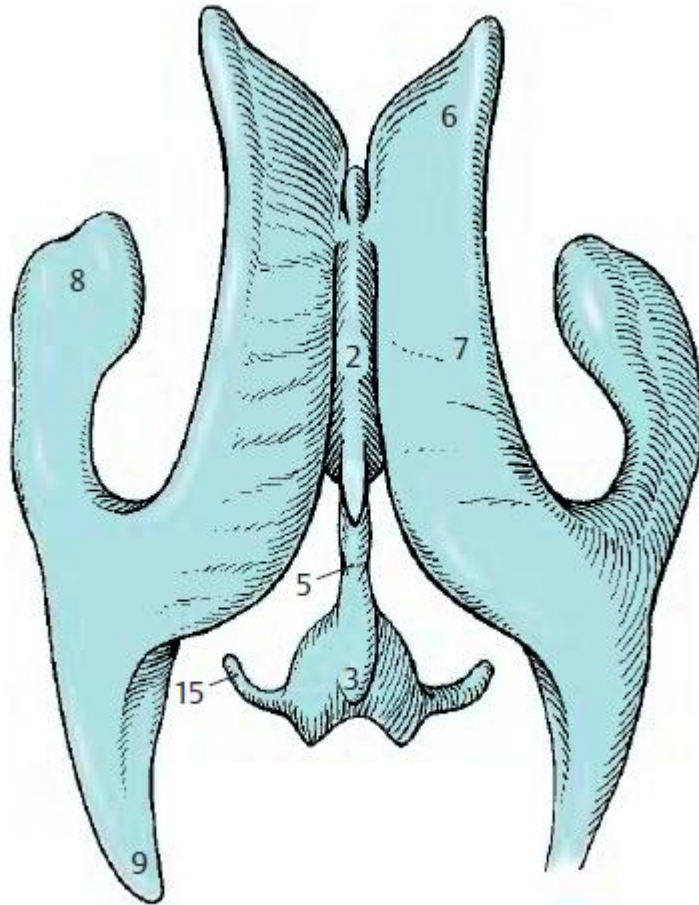
10. Διάμεση μάζα

11,12. προοπτικό , χοανικό κόλπωμα

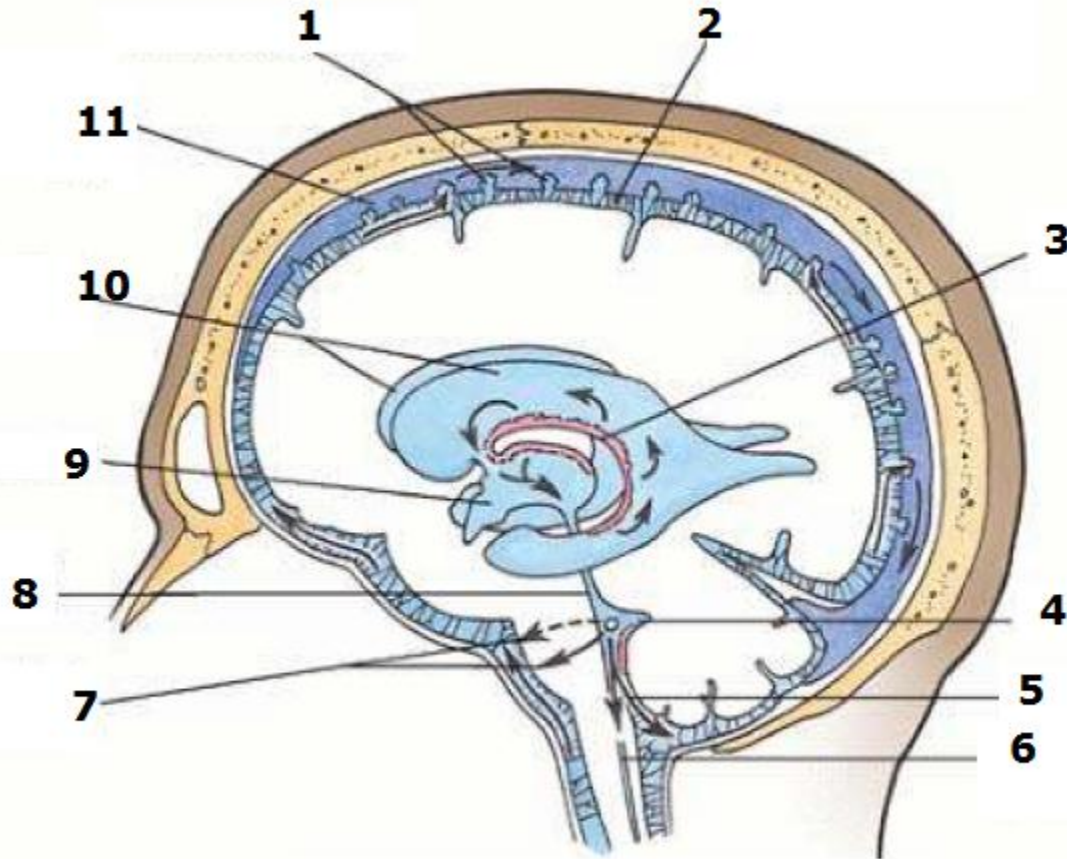
13, 14.υπερεπιφυσιακό κόλπωμα

15. Πλάγιο κόλπωμα (τρήμα Luschka(2))

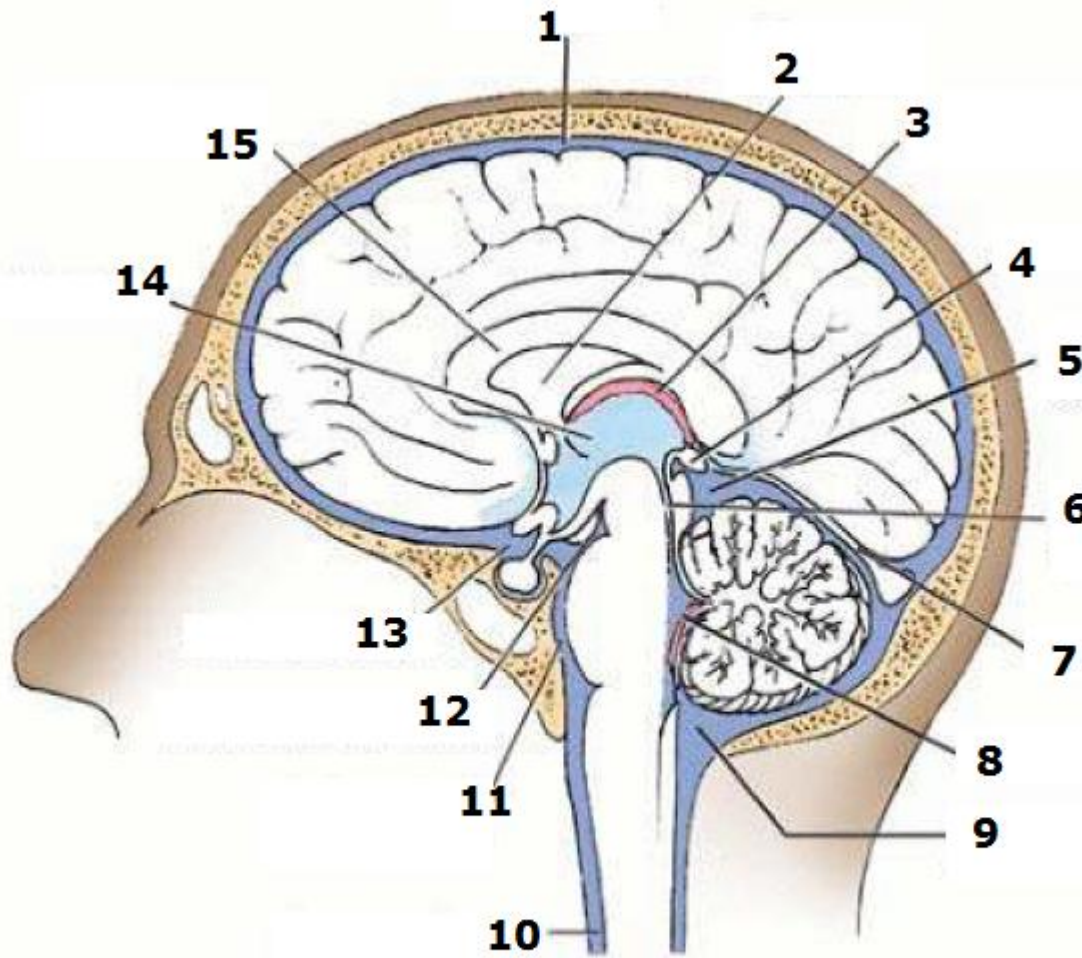
(τρήμα Magendie)



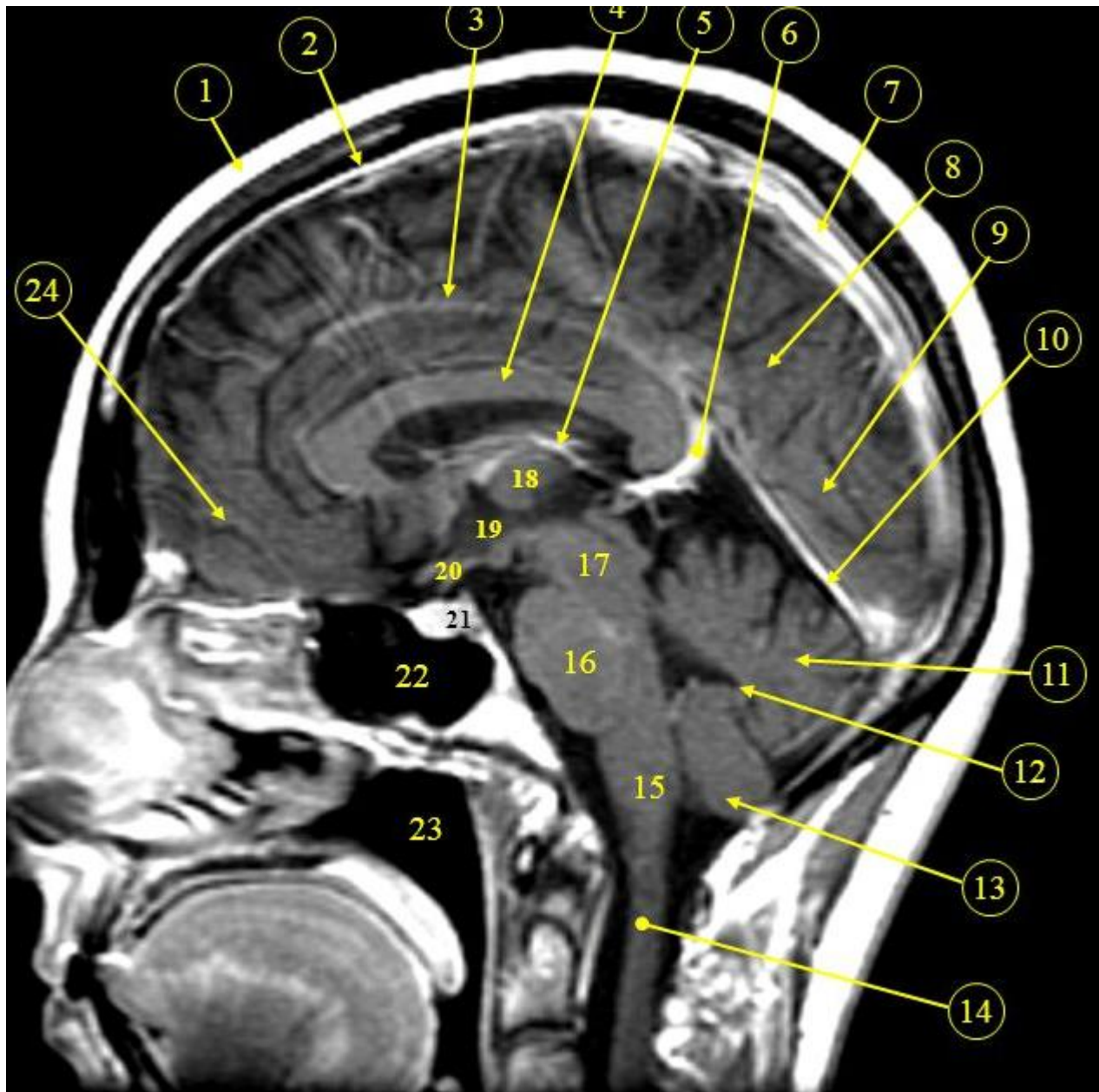
- 2. 3^η κοιλία
- 3. 4^η κοιλία
- 5. Υδραγωγός Sylivius
- 6. Μετωπιαίο κέρασ
- 7. Σώμα κοιλίας
- 8. Κροταφικό κέρασ
- 9. Ινιακό κέρασ
- 15. Πλάγιο κόλπωμα (τρήμα Luschka)
(τρήμα Magendie)



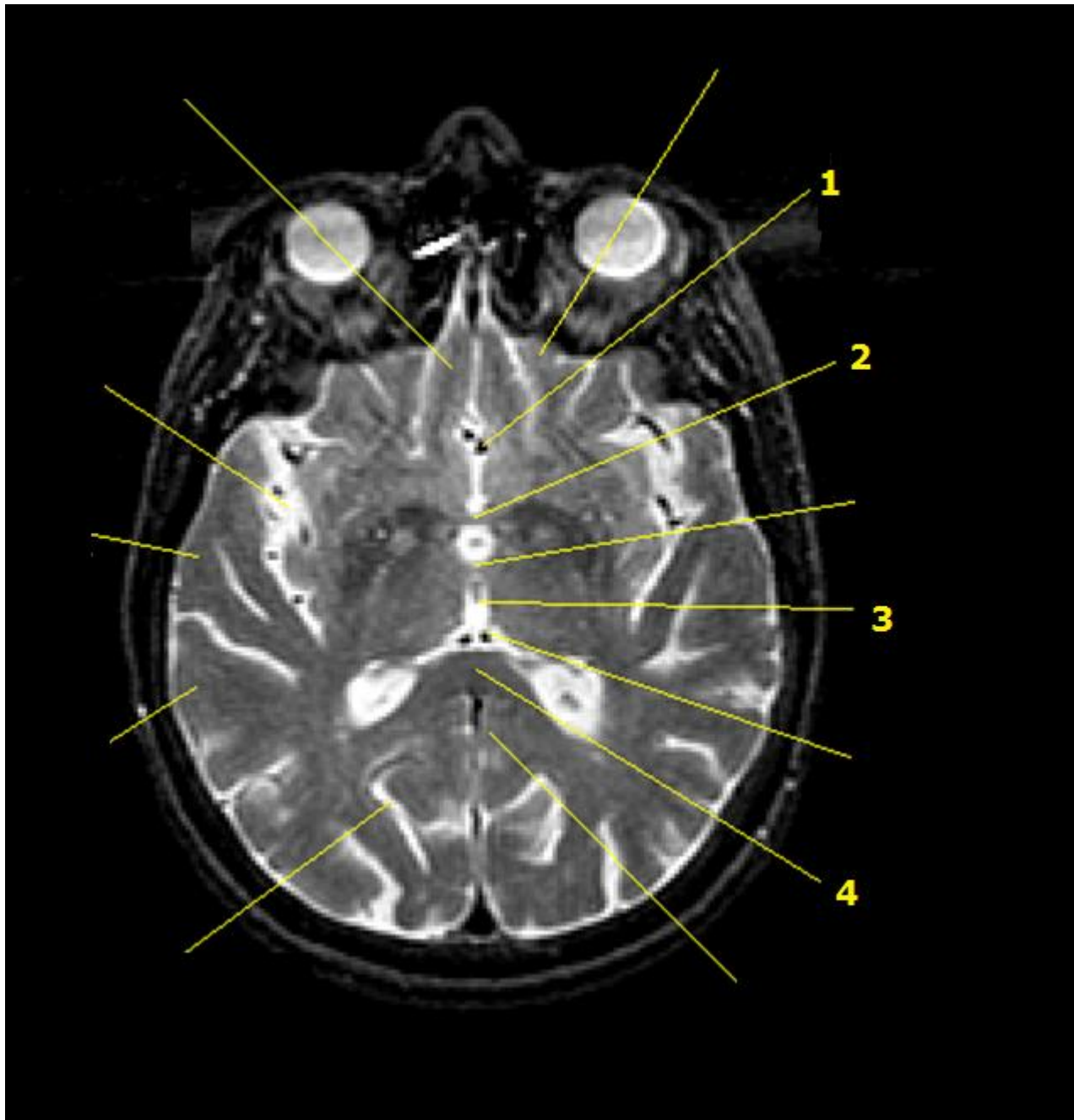
1. Αραχνοειδή σωμάτια
2. Υπαραχνοειδής χώρος
3. Χοριοειδές πλέγμα
4. 4^η κοιλία
5. Magendie
6. Κεντρικό κανάλι
7. Luschka
8. Υδραγωγός
9. 3^η κοιλία
10. Πλάγια κοιλία
11. Άνω οβελιαίος κόλπος



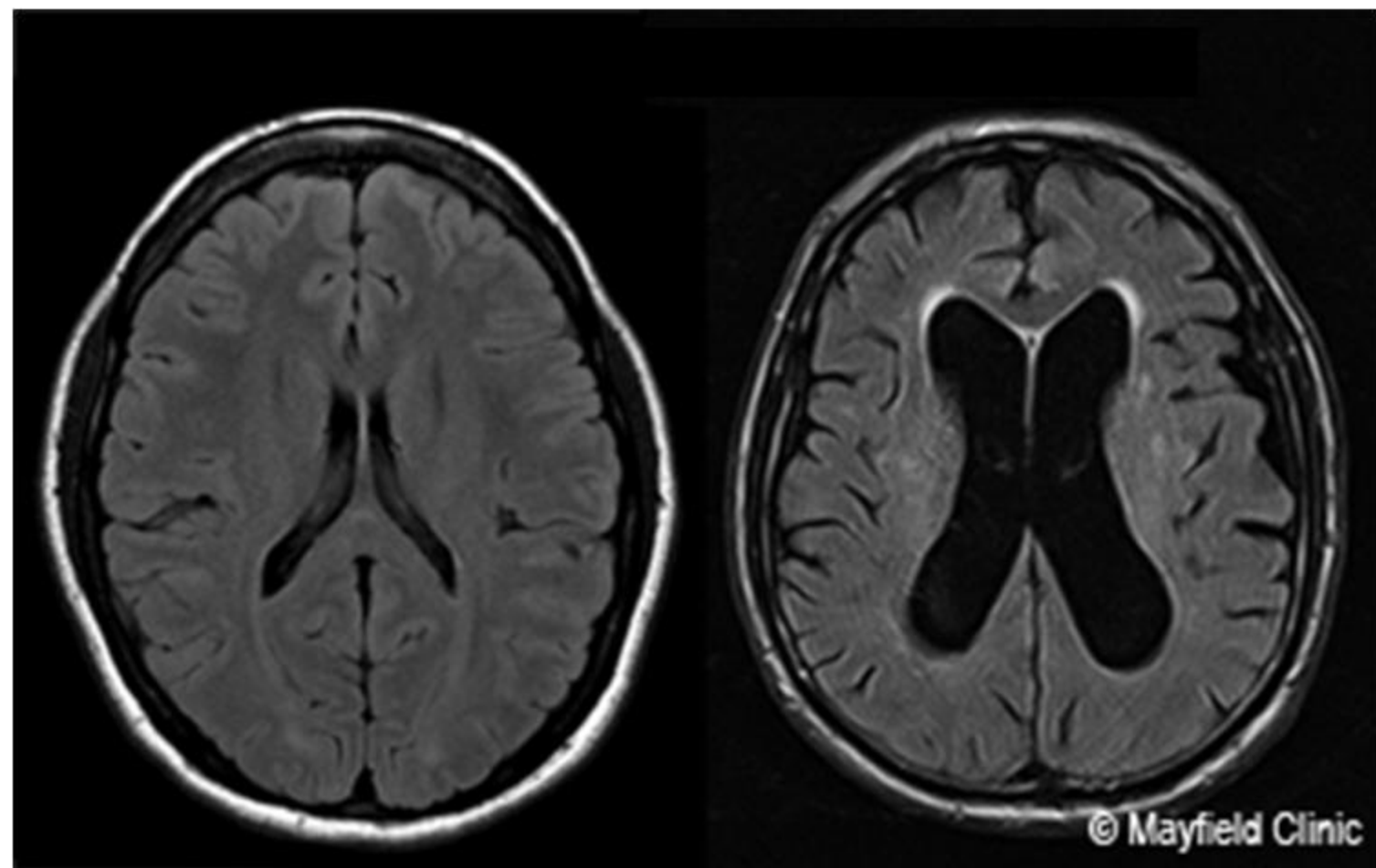
1. Υπαραχνοειδής χώρος
2. Διαφανές διάφραγμα
3. Χοριοειδές πλέγμα
4. Κωνάριο-(επίφυση)
5. Τετραδυμική δεξαμενή
6. Υδραγωγός
7. Σκηνίδιο παρεγκεφαλίδας
8. Χοριοειδές πλέγμα
9. Οπ. Παρεγκεφαλιδοπρομηκική δεξαμενή
10. Υπαραχνοειδής χώρος
11. Γεφυροπαρεγκεφαλιδική δεξαμενή
12. Μεσοσκελιαία δεξαμενή
13. Χιασματική δεξαμενή
14. 3^η κοιλία
15. μεσολόβιο

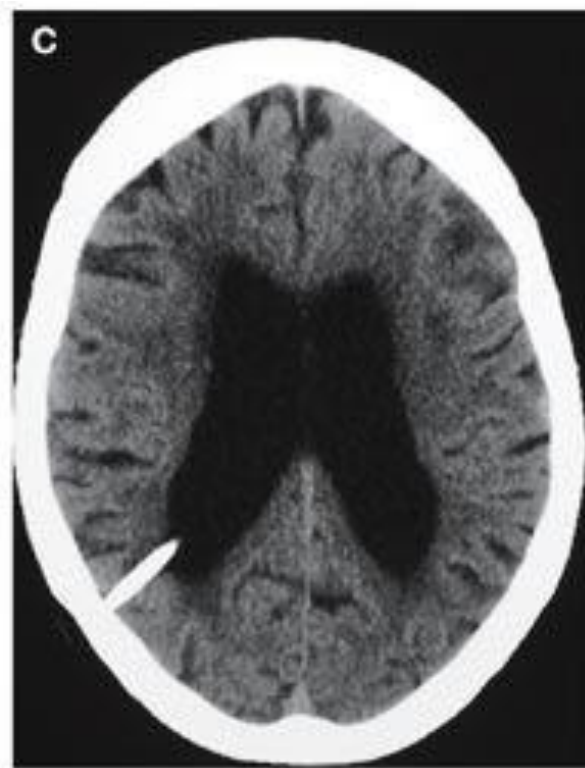
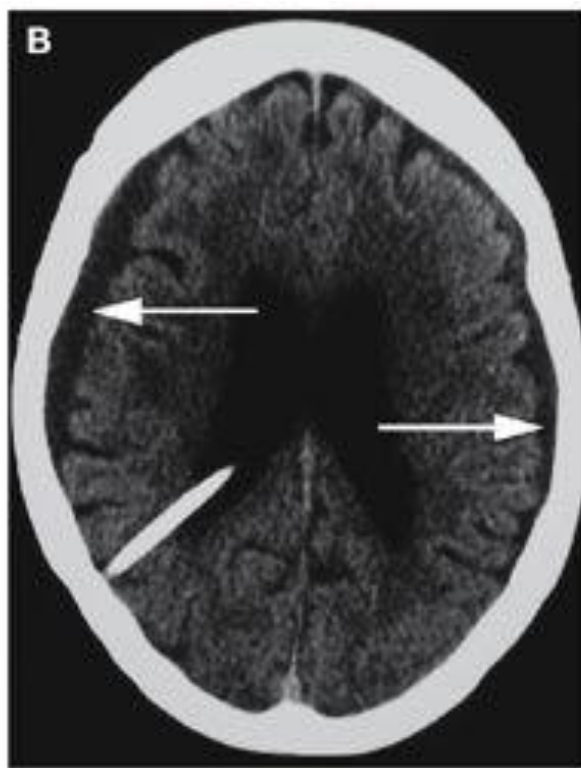
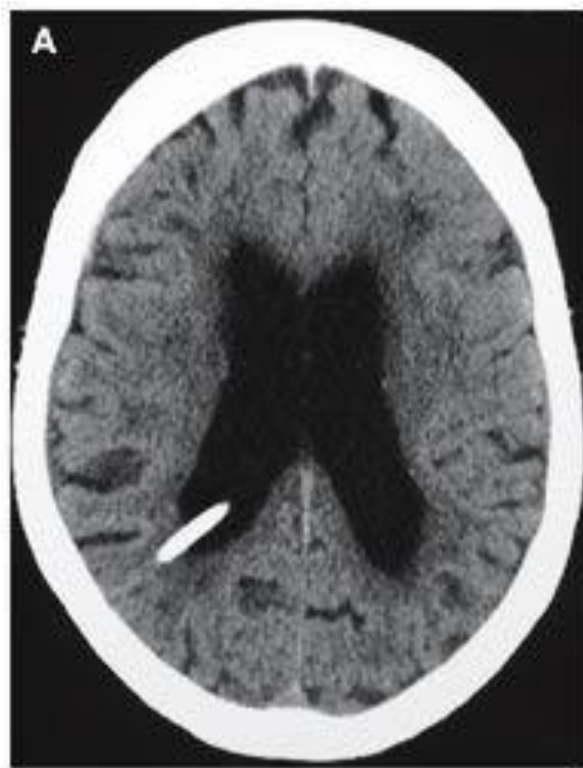


1. Scalp fat
2. Bone
3. Inferior sagittal sinus
4. Corpus callosum
5. Internal cerebral vein
6. Vein of Galen
7. Superior sagittal sinus
8. Parietal lobe
9. Occipital lobe
10. Straight sinus
11. Vermis
12. IV ventricle
13. Cerebellar tonsil
14. Cervical cord
15. Medulla
16. Pons
17. Midbrain
18. Mass intermedia of thalamus
19. Anterior III ventricle
20. Optic chiasm
21. Pituitary gland
22. Sphenoid sinus
23. Nasopharynx
24. Frontal lobe



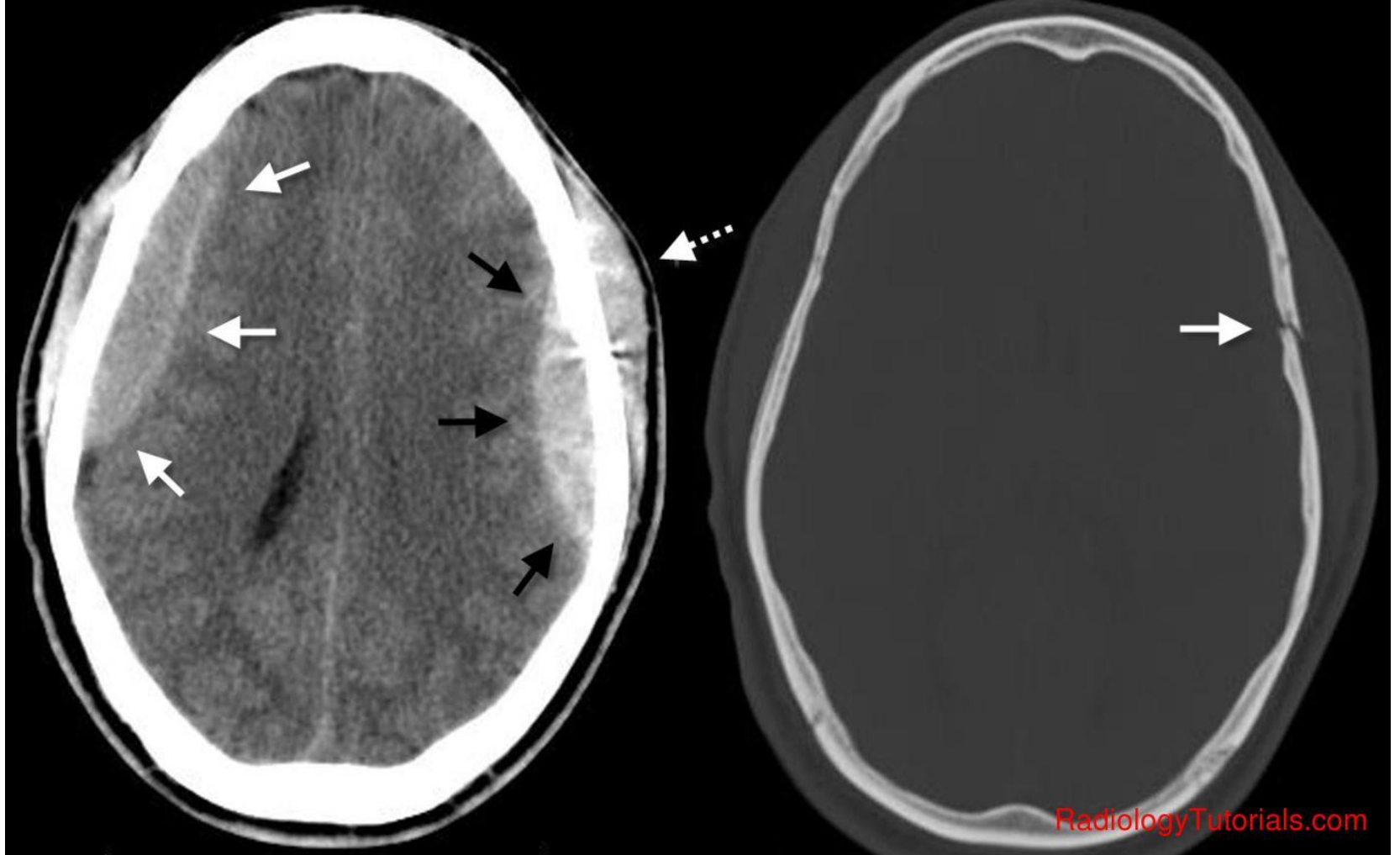
1. ΠΕΑ
2. Πρ. σύνδεσμος
3. 3^η κοιλία
4. μεσολόβιο



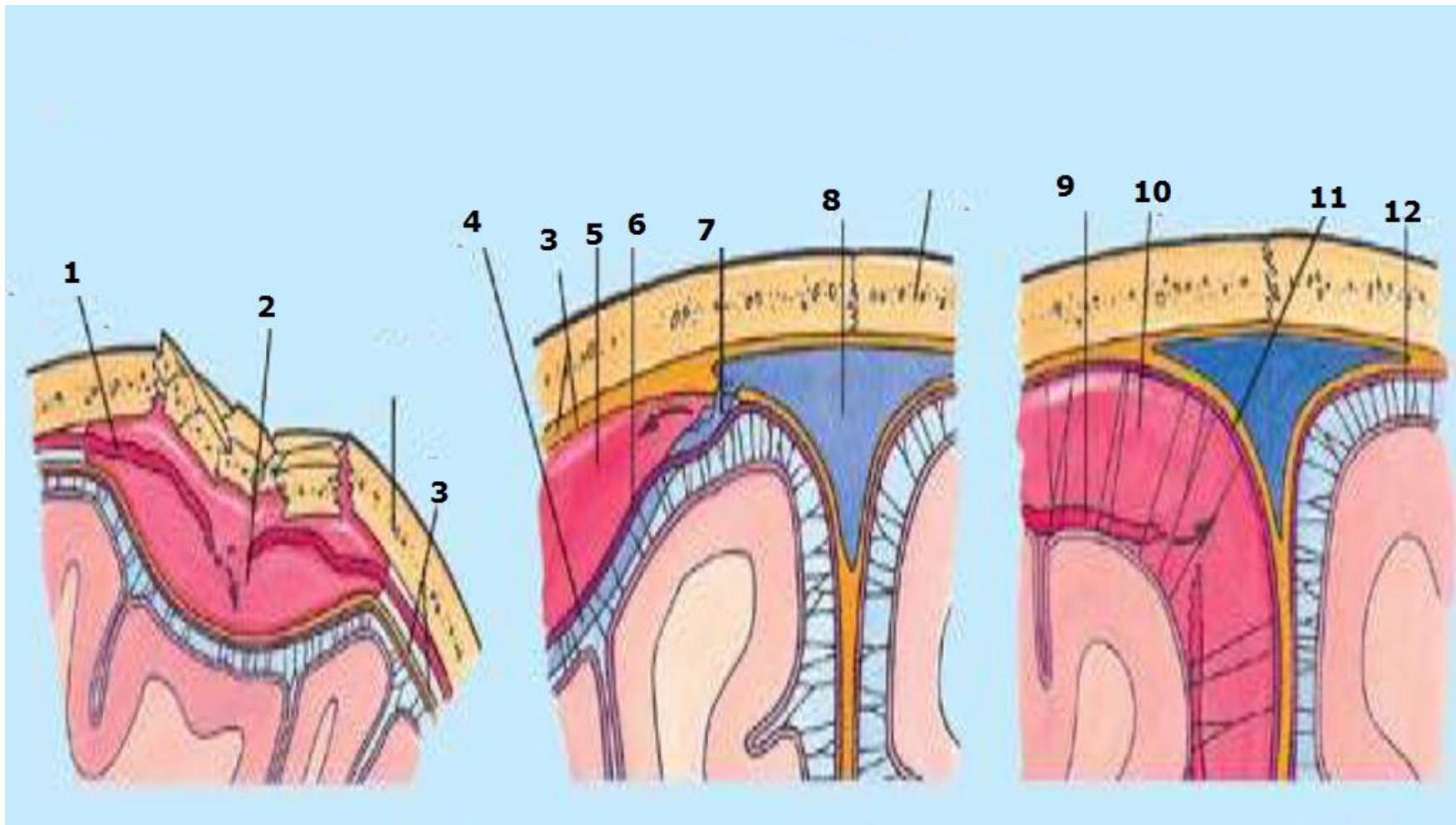




1. SDH
2. Δρέπανο
3. Απώθηση πλάγιας κοιλίας
4. Παρεκτόπιση μέσης γραμμής
5. Κεντρική αύλακα



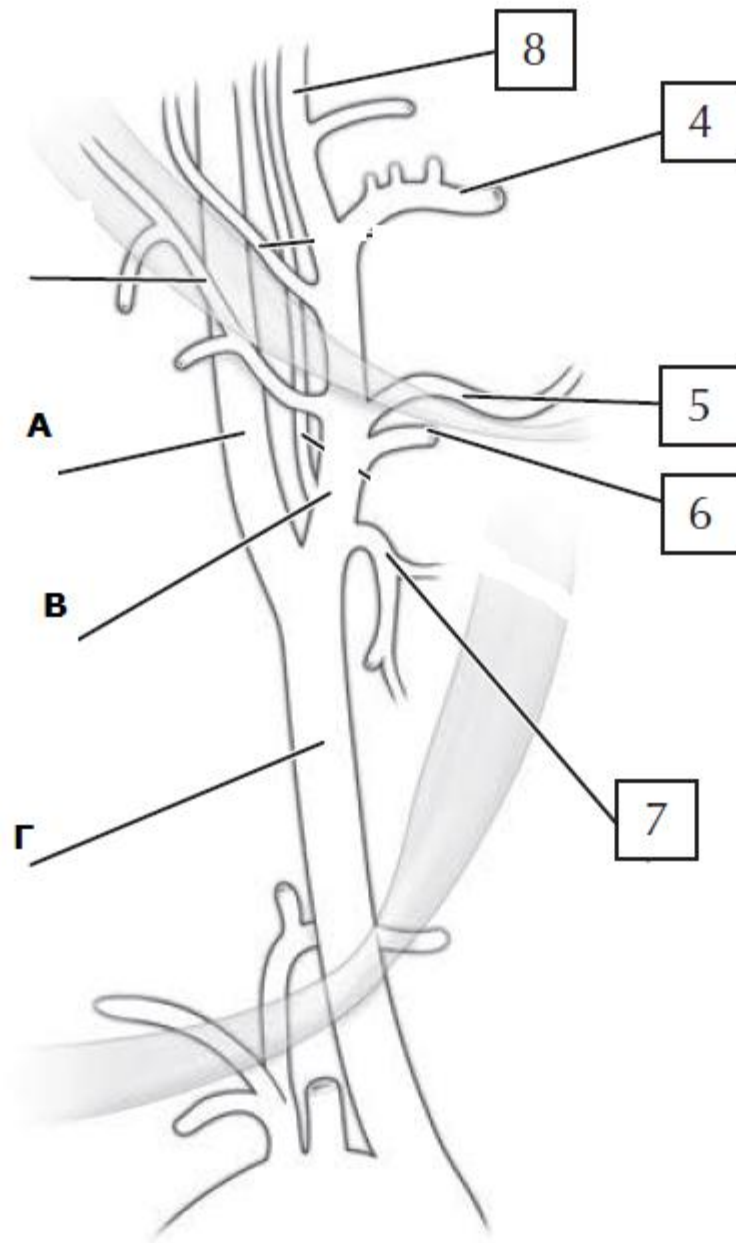




- 1. Μέση μηνιγγική αρτηρία
- 2. Επισκληρίδιο αιμάτωμα
- 3. Σκληρά μήνιγγα

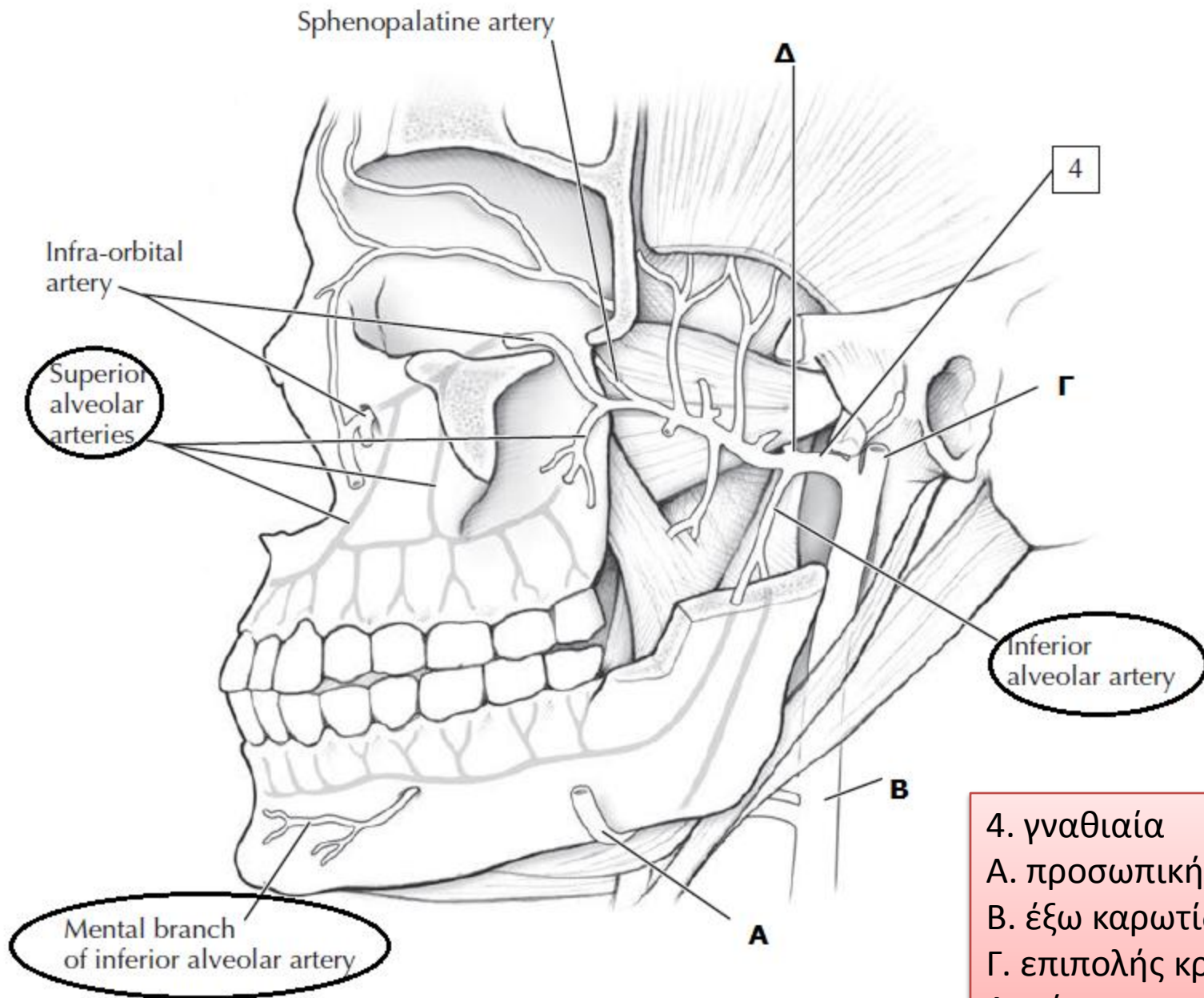
- 4. Φλέβα
- 5. Υποσκληρίδιο αιμάτωμα
- 6. Αραχνοειδής μήνιγγα
- 7. Διατιτραίνουσα φλέβα
- 8. Άνω οβελιαίος κόλπος

- 9. Αρτηρία
- 10. Υπαραχνοειδής αιμορραγία
- 11. Αραχνοειδής μήνιγγα
- 12. Χοριοειδής μήνιγγα

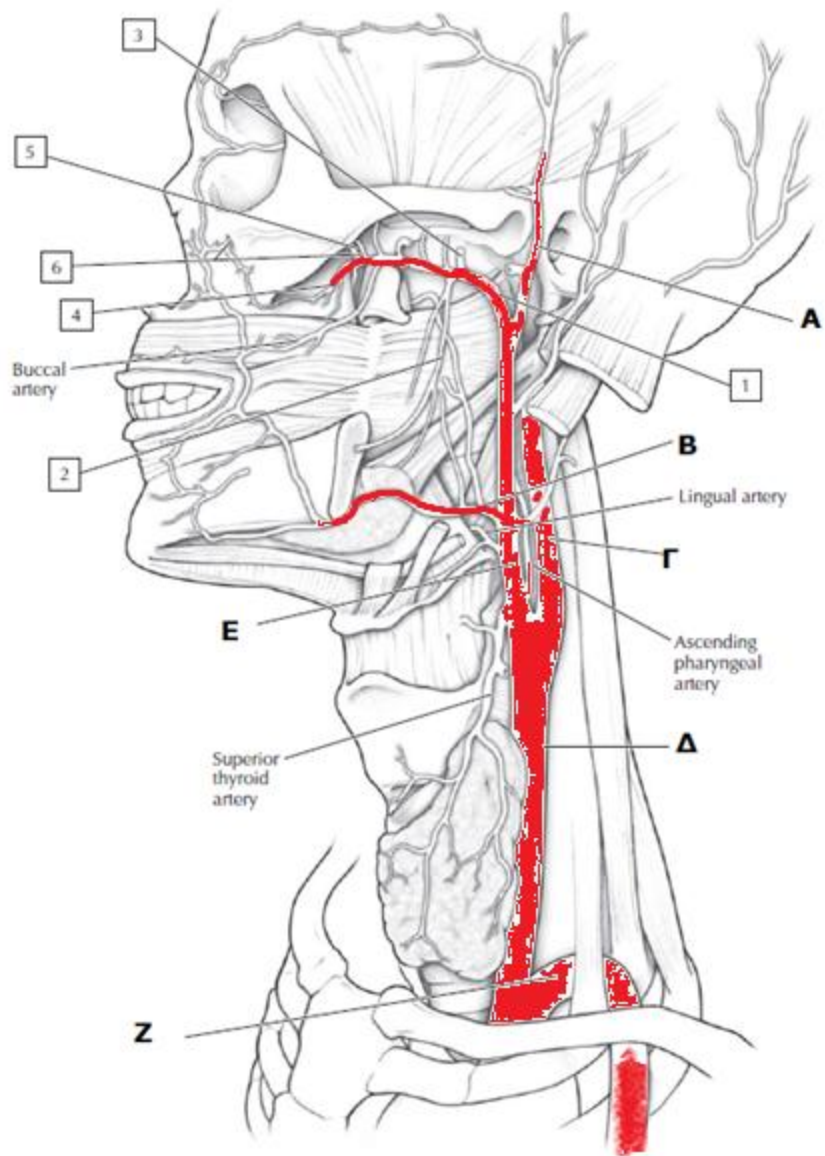


- 4. Γναθιαία
- 5. Προσωπική
- 6. Γλωσσική
- 7. Άνω θυρεοειδική
- 8. Επιπολής κροταφική

- A έσω καρωτίδα
- B. έξω καρωτίδα
- Γ κοινή καρωτίδα

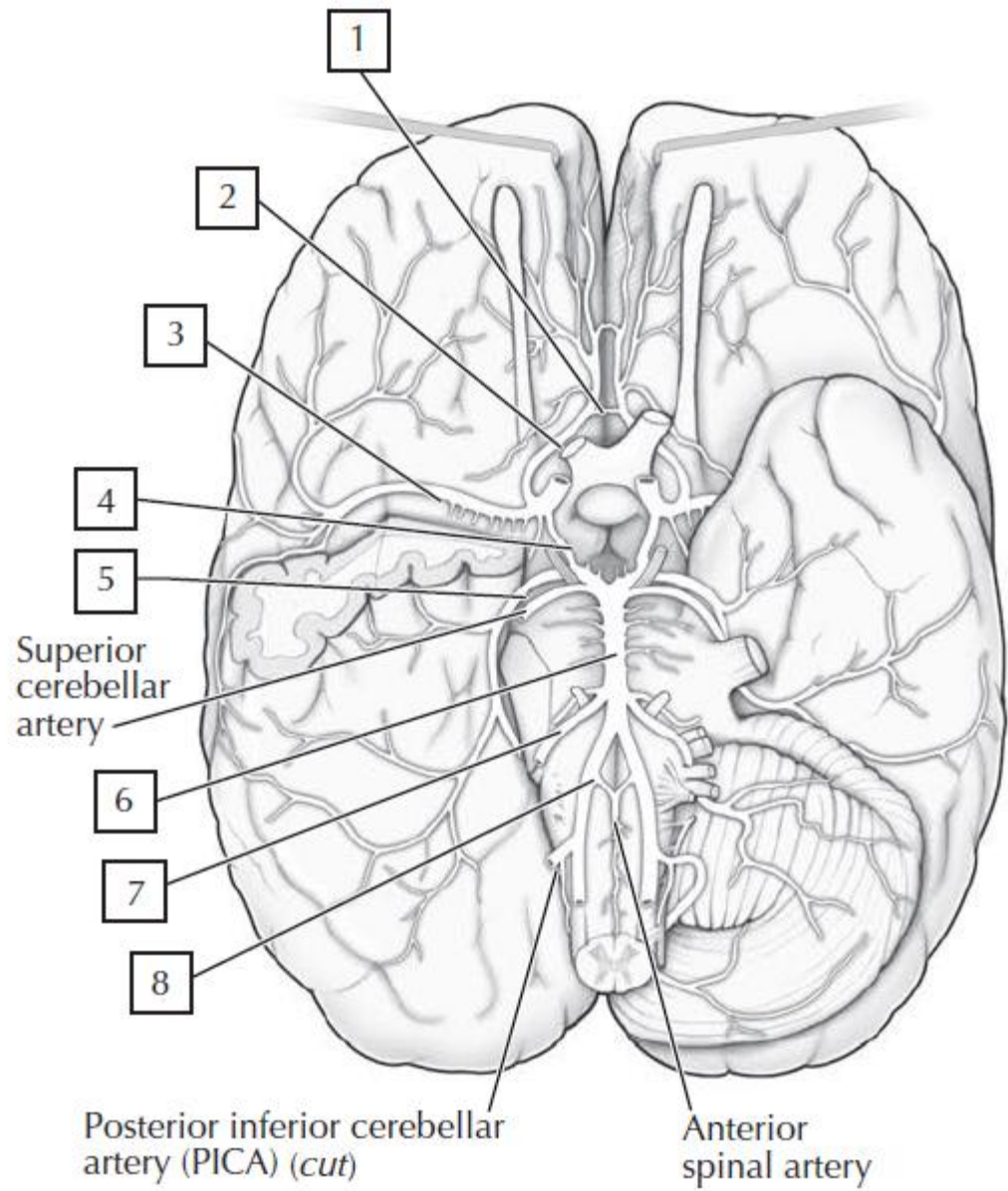


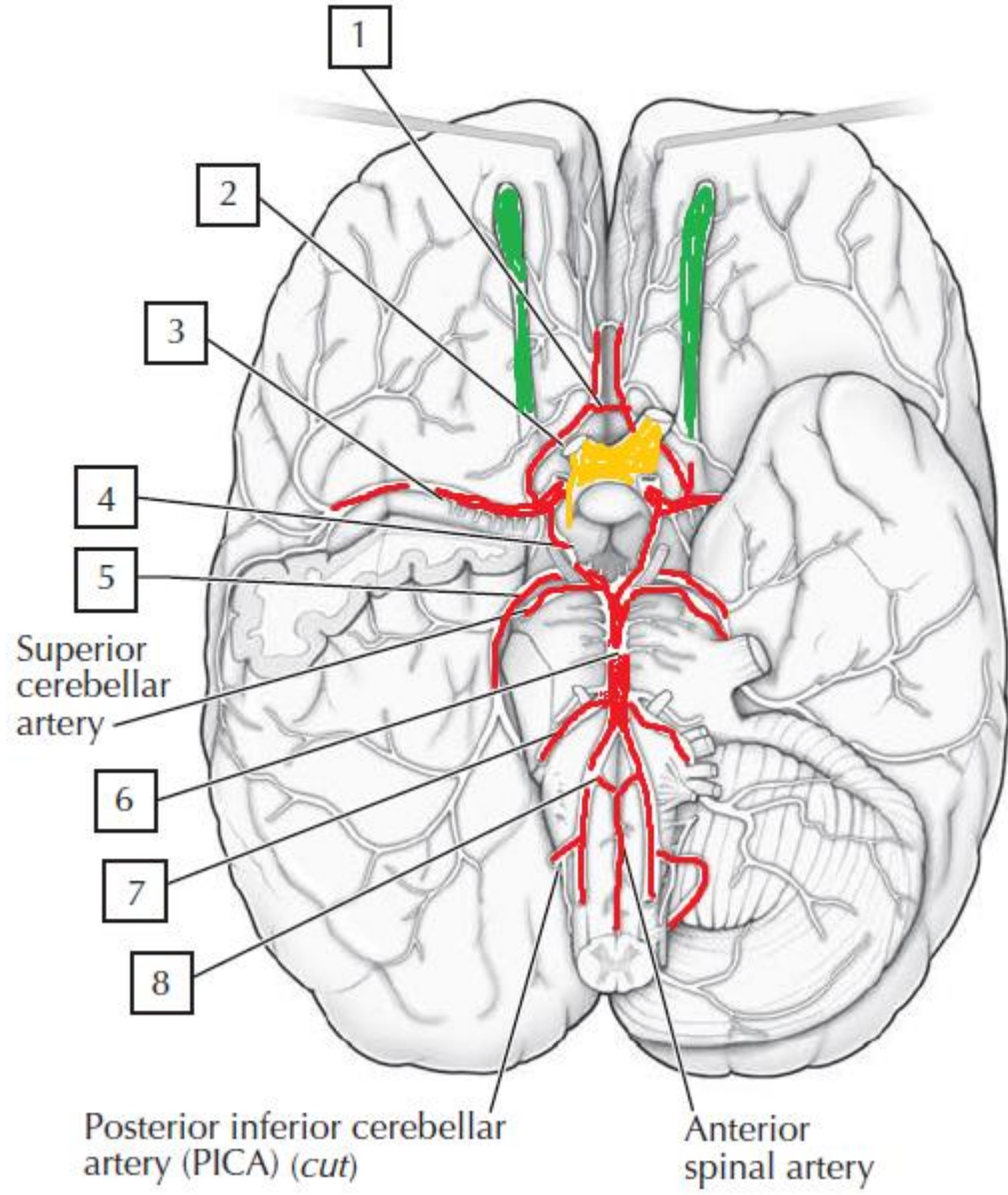
4. γναθιαία
 Α. προσωπική
 Β. έξω καρωτίδα
 Γ. επιπολής κροταφική
 Δ. μέση μηνιγγική



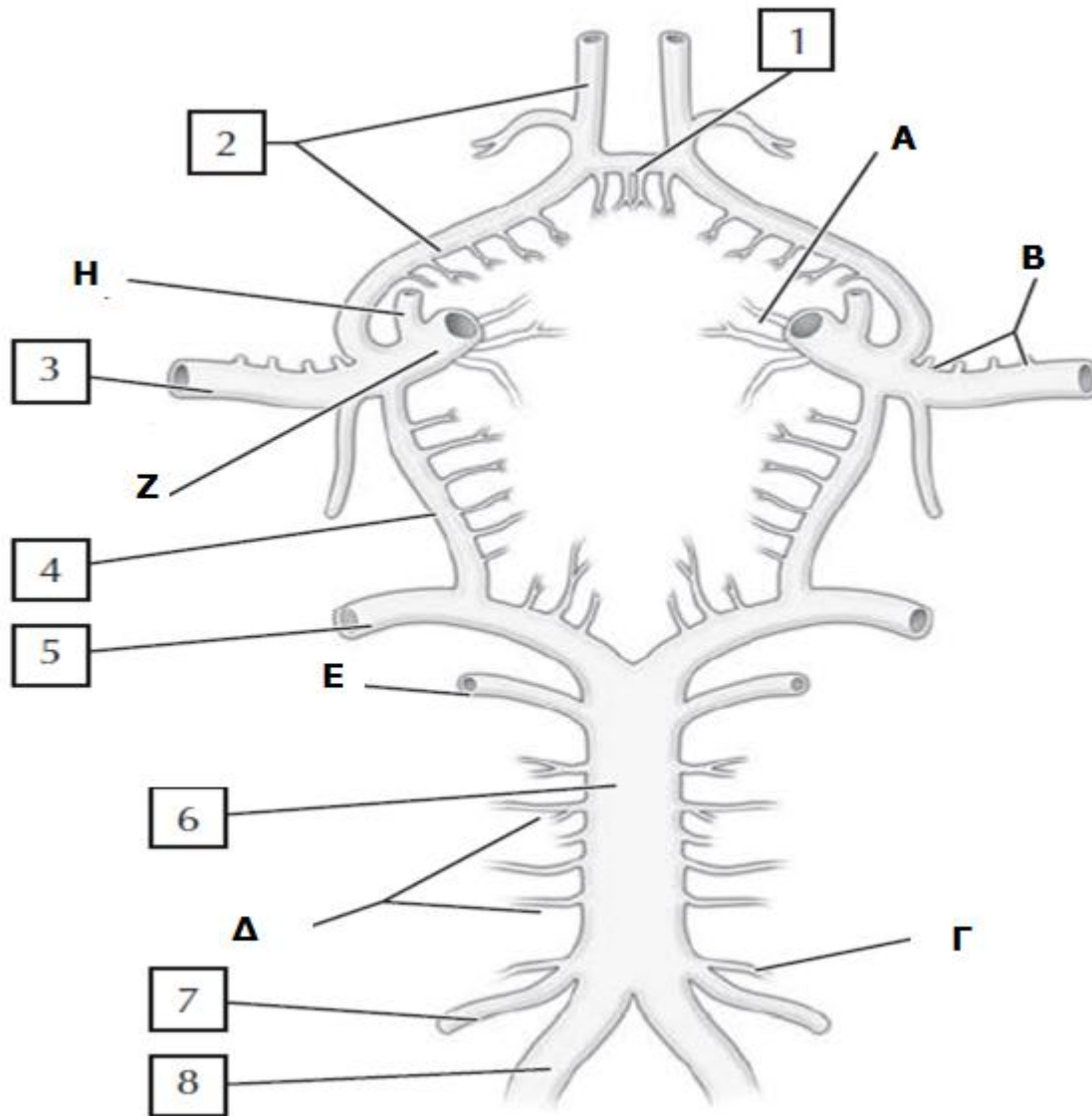
1. Γναθιαία
2. Κάτω φατνιακή
3. Μέση μηνιγγική
4. Άνω φατνιακή
5. Κάτω κογχιαία
6. Σφηνοϋπερώια

Α επιπολής κροταφική
 Β προσωπική
 Γ έσω καρωτίδα
 Δ κοινή καρωτίδα
 Ε έξω καρωτίδα
 Ζ υποκλείδια

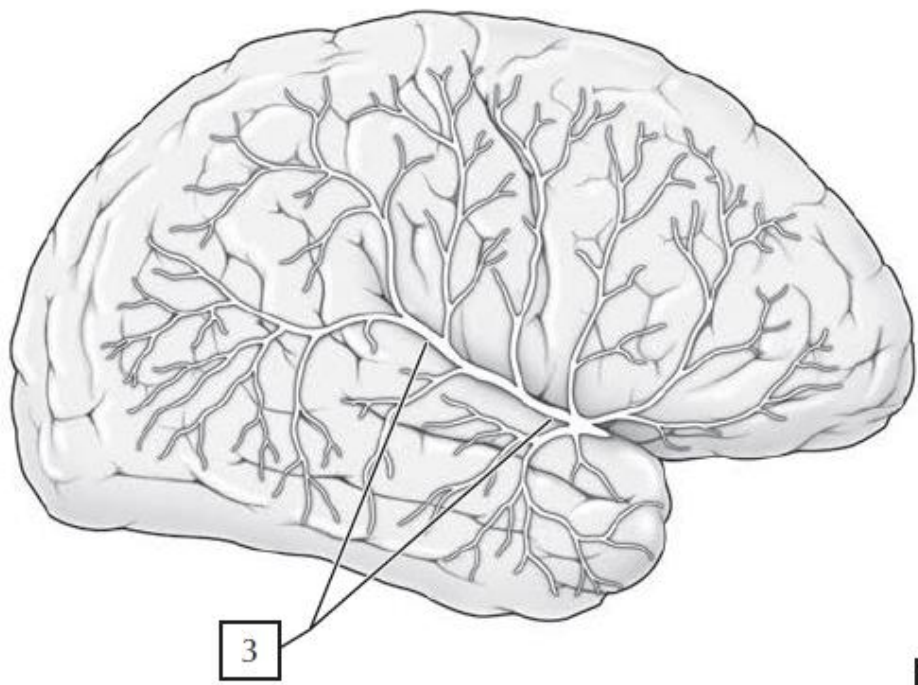




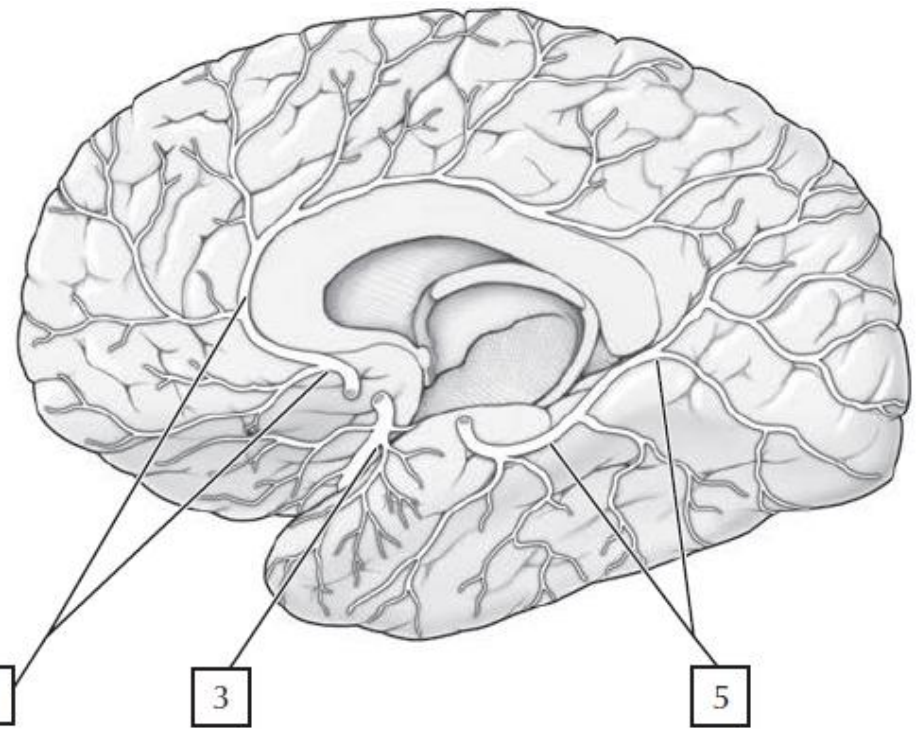
1. ΠΑΑ
2. ΠΕΑ
3. ΜΕΑ
4. ΟΑΑ
5. ΟΕΑ
6. Βασική
7. ΑΙCΑ
8. Σπονδυλική



- 1 ΠΑΑ
- 2 ΠΕΑ
- 3 ΜΕΑ
- 4 ΟΑΑ
- 5 ΟΕΑ
- 6 ΒΑΣΙΚΗ
- 7 ΑΙΣΑ
- 8 ΣΠΟΝΔΥΛΙΚΗ
- Α υποθαλαμική
- Β θαλαμοραβδωτές
- Γ λαβυρινθική
- Δ γεφυρικές
- Ε ΑΙΣΑ
- Ζ Έσω Καρωτίδα
- Η οφθαλμική

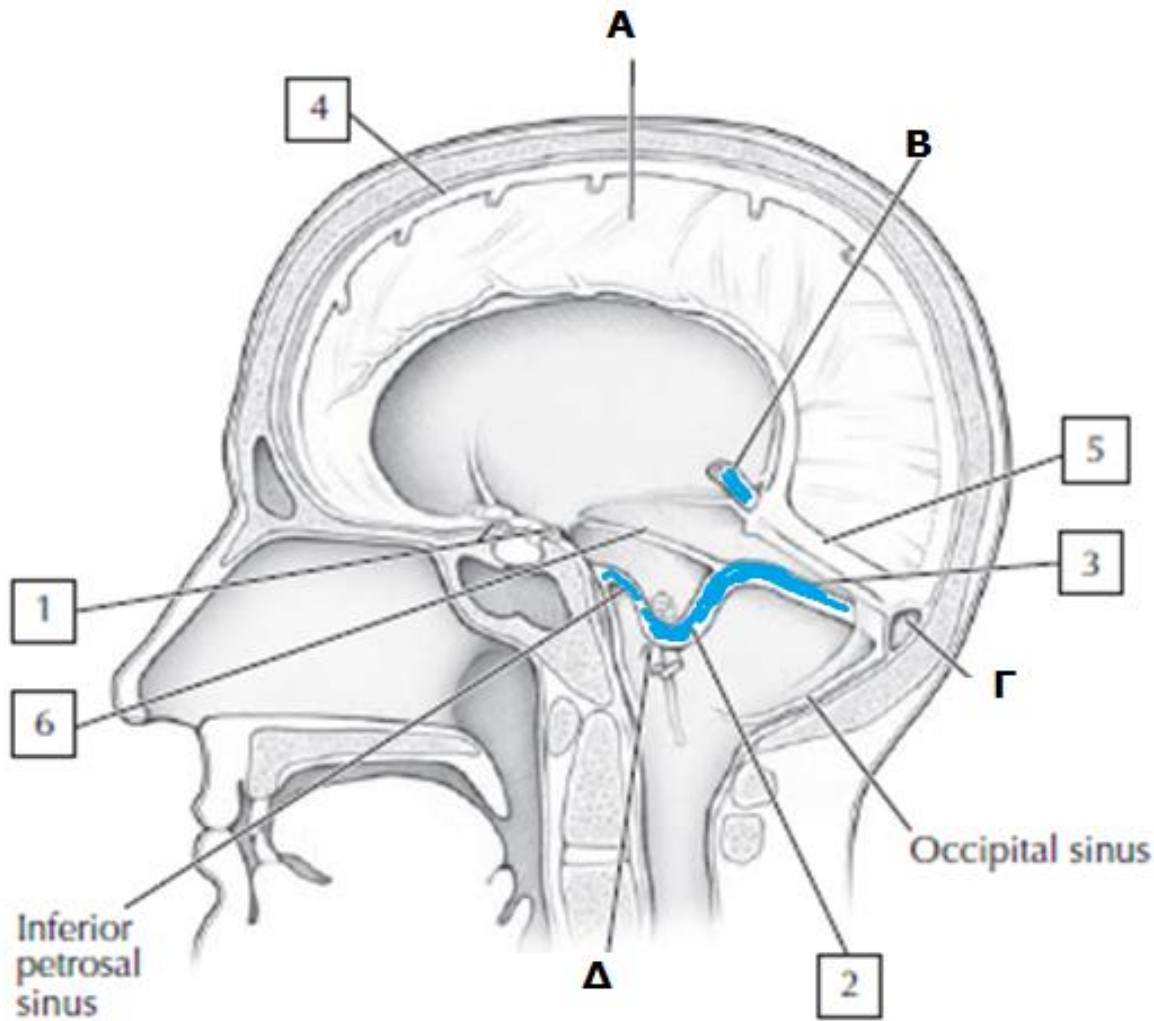


C. Lateral view



D. Medial view

- 2 ΠΕΑ
- 3 ΜΕΑ
- 5 ΟΕΑ



- 1 σφραγγώδης
- 2 σιγμοειδής
- 3 εγκάρσιος
- 4 άνω οβελιαίος
- 5 ευθύς
- 6 άνω λιθοειδής
- Α δρέπανο
- Β μεγάλη φλέβα Γαληνού
- Γ συμβολή κόλπων
- Δ σφαιγιτιδικό τρήμα

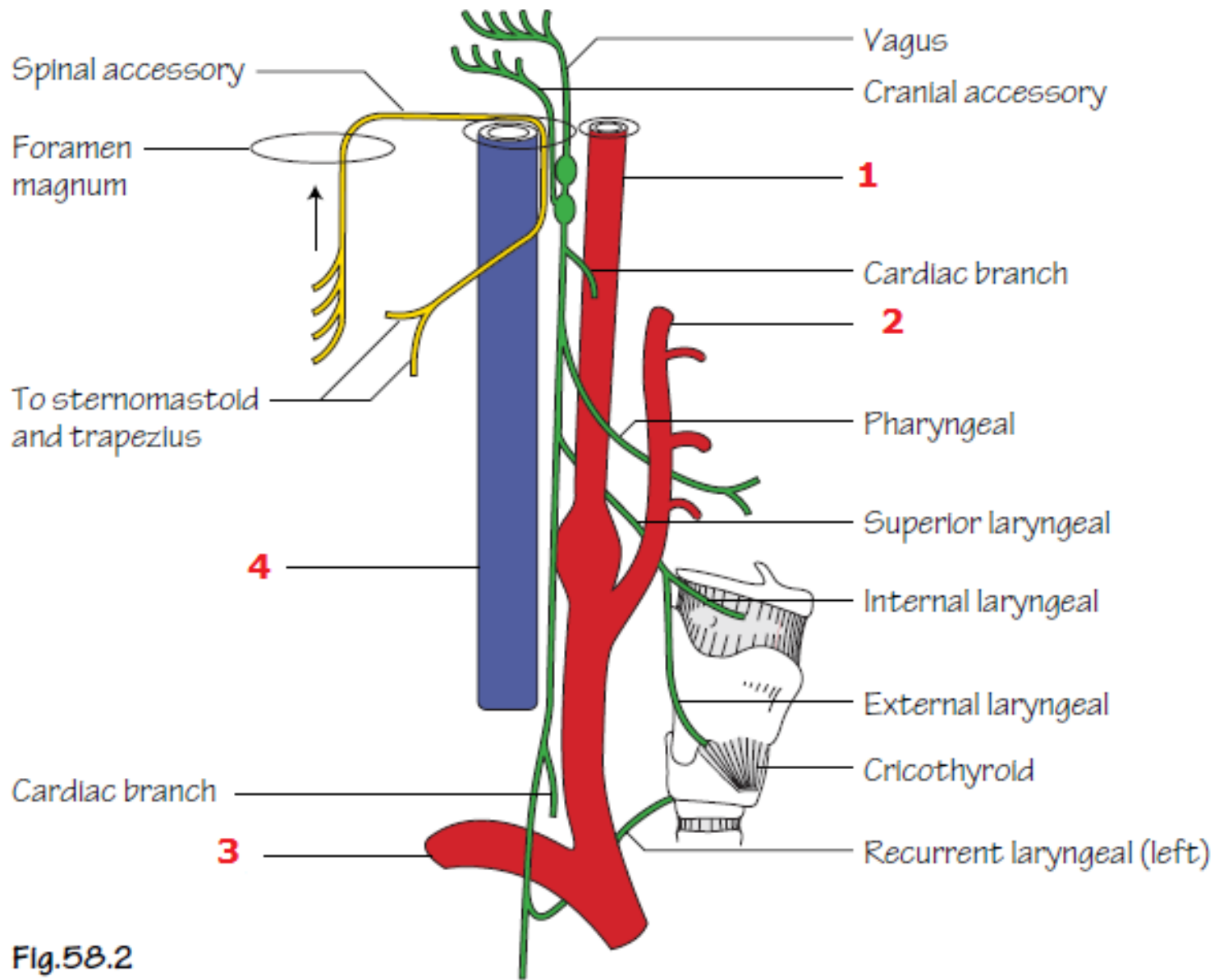
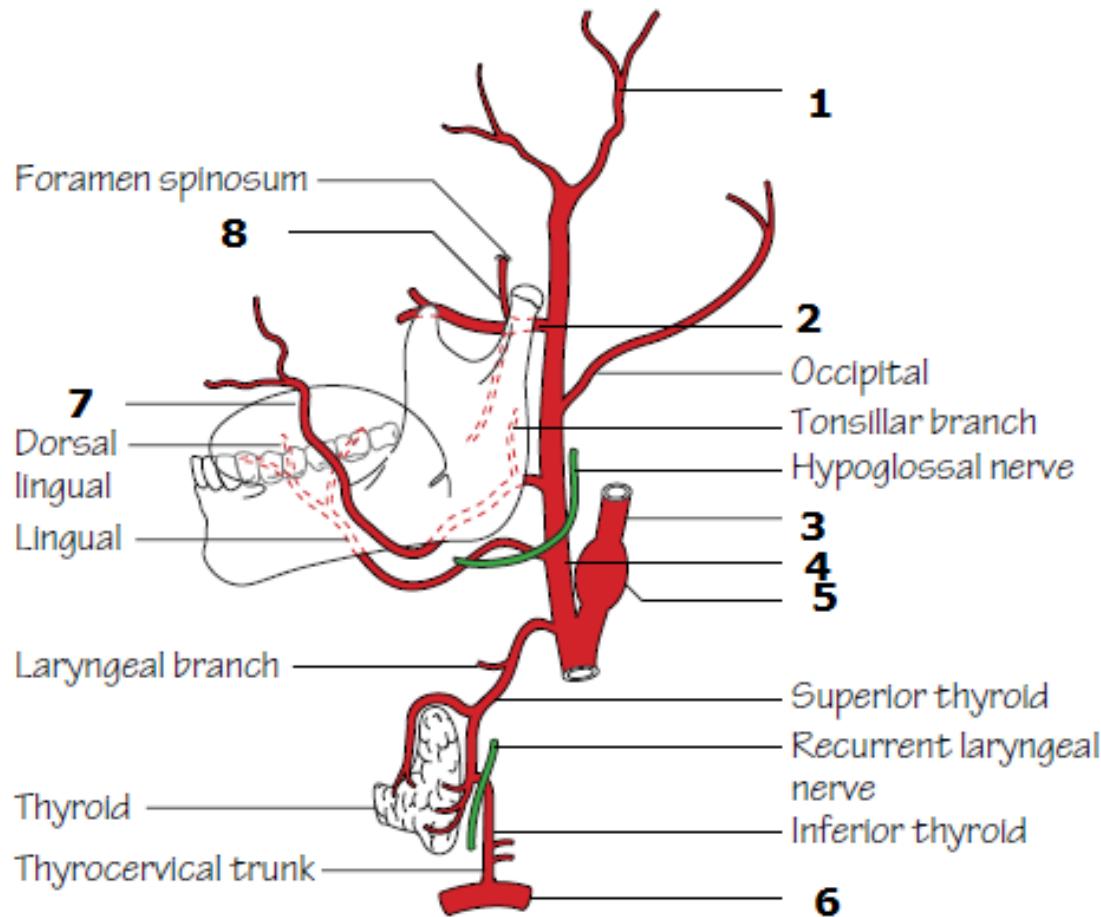
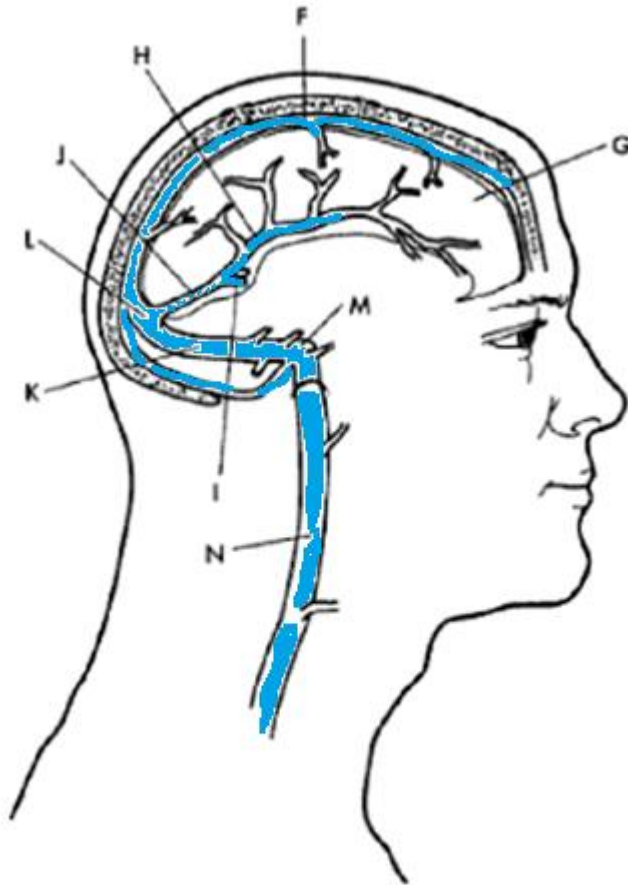


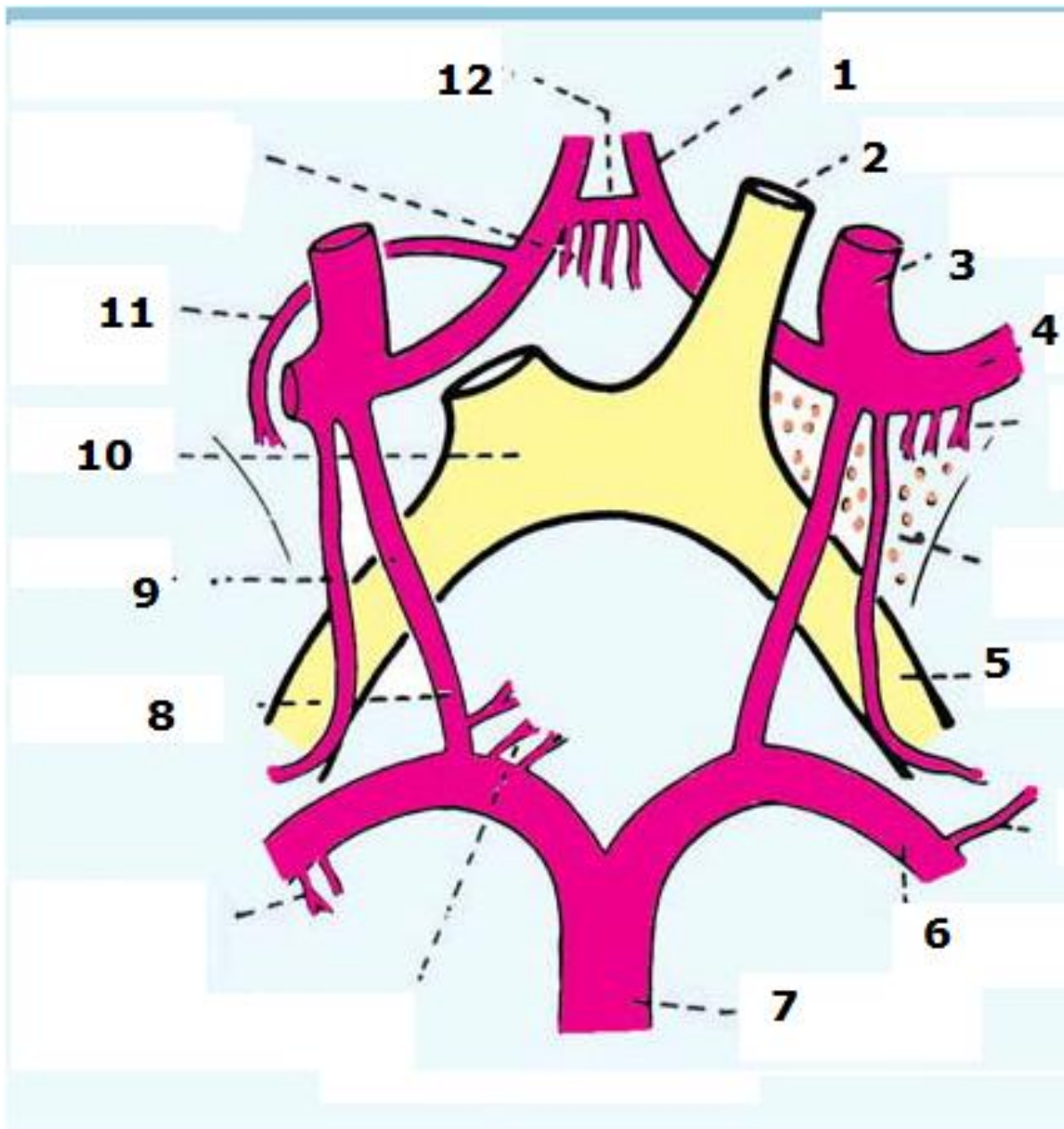
Fig.58.2

- 1 επιπολής κροταφική
- 2 γναθιαία
- 3 Έσω καρωτίδα
- 4 έξω καρωτίδα
- 5 καρωτιδικός κόλπος
- 6 υποκλείδια
- 7 προσωπική
- 8 μέση μηνιγγική

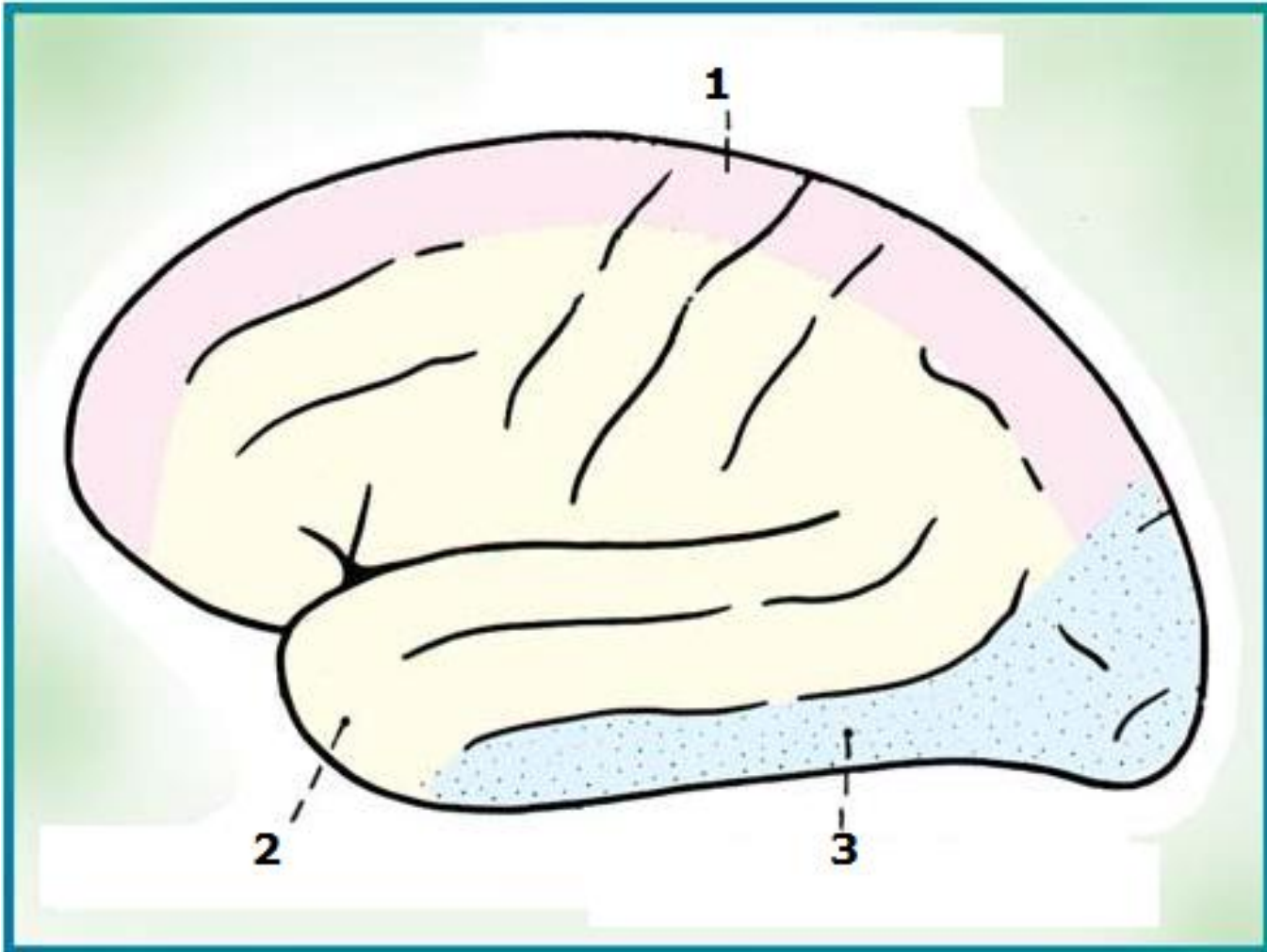




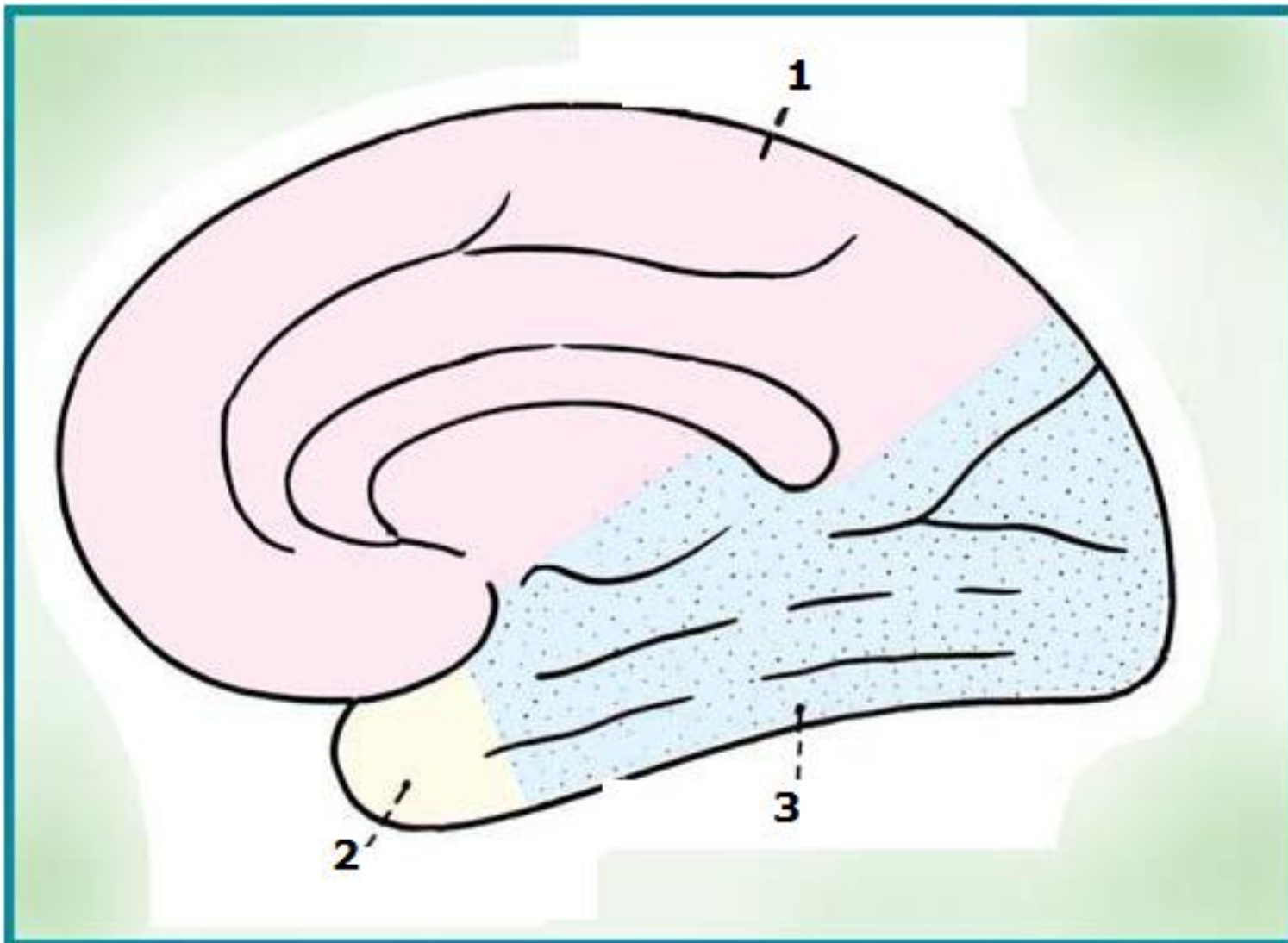
- F. Άνω οβελιαίος κόλπος
- G. δρέπανο
- H. Κάτω οβελιαίος κόλπος
- I. Μεγάλη φλέβα Γαληνού
- J. Ευθύς κόλπος
- K. Εγκάρσιος κόλπος
- L. Συμβολή κόλπων
- M. Σιγμοειδής κόλπος
- N. Έσω σφαγίτιδα φλέβα



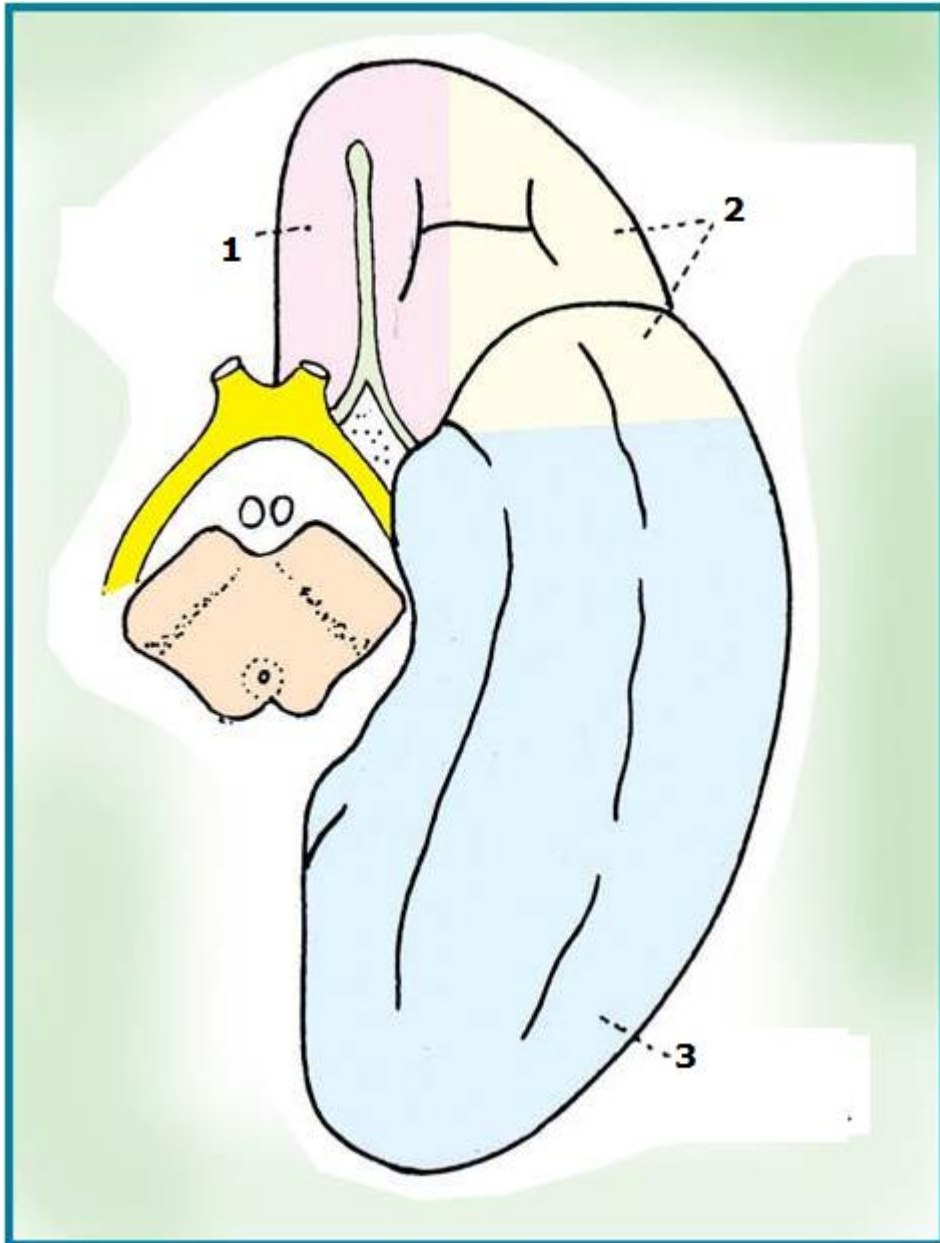
1. ΠΕΑ
2. Οπτικό ν.
3. Έσω καρωτίδα
4. ΜΕΑ
5. Οπτική ταινία
6. ΟΕΑ
7. Βαϊκή
8. ΟΑΑ
9. Πρ. χοριοειδής
10. Χίασμα
11. Παλίνδρομη Heubner
12. Πρ. αναστομωτική



1. ΠΕΑ
2. ΜΕΑ
3. ΟΕΑ

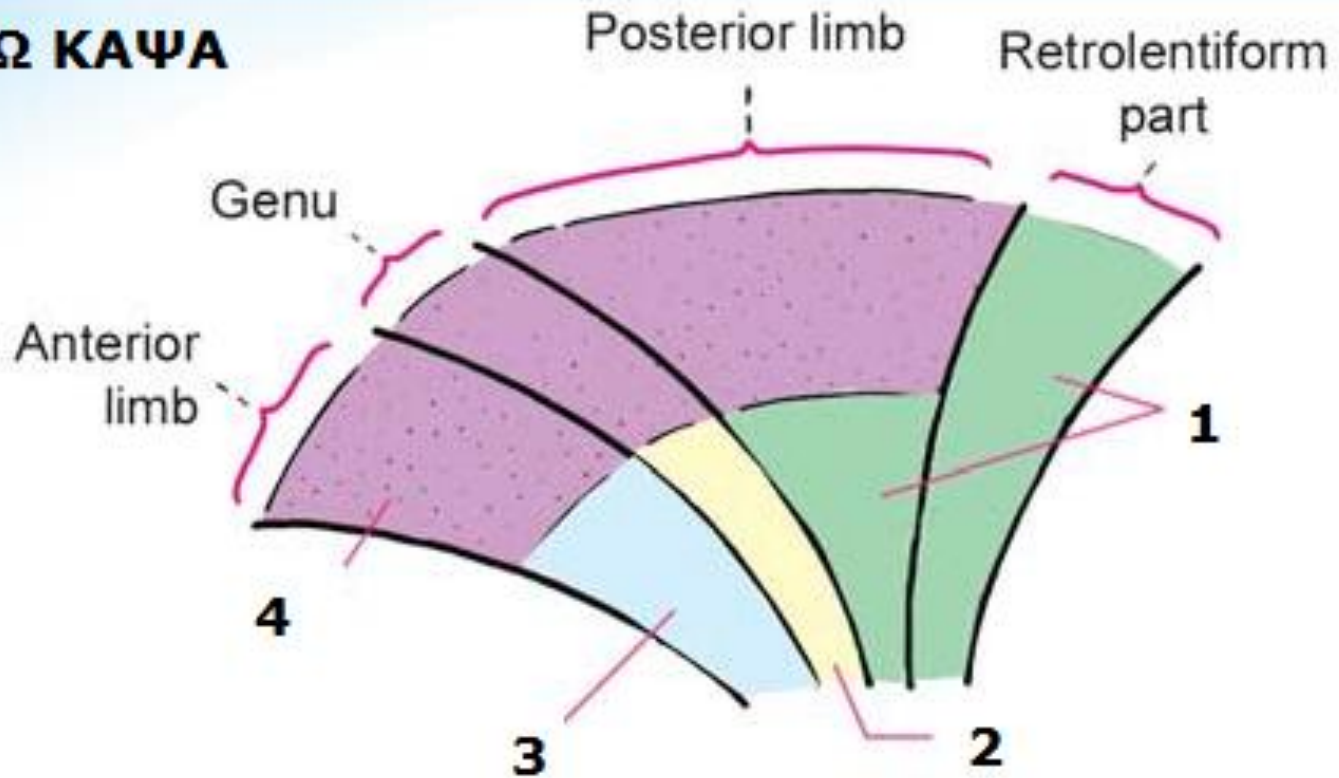


1. ΠΕΑ
2. ΜΕΑ
3. ΟΕΑ

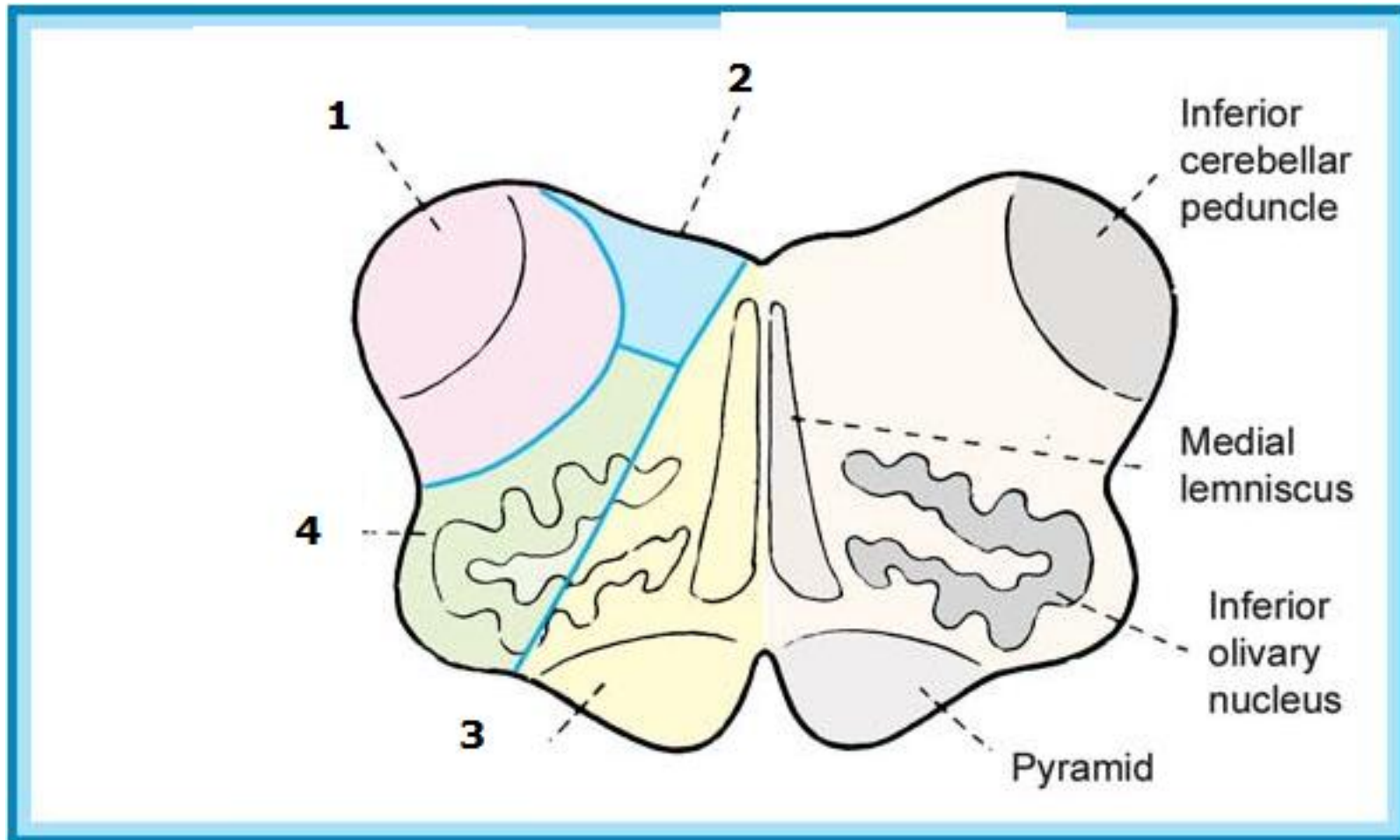


1. ΠΕΑ
2. ΜΕΑ
3. ΟΕΑ

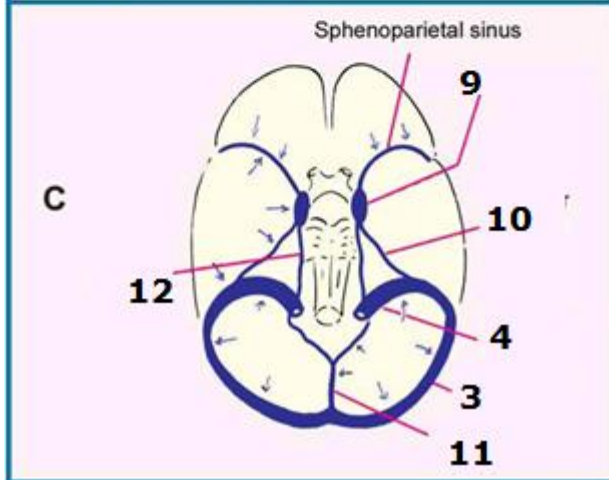
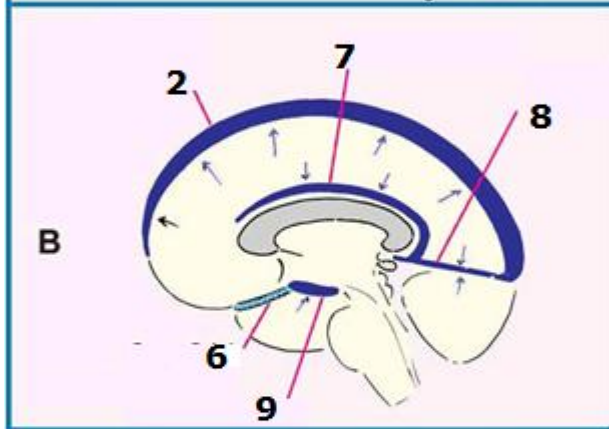
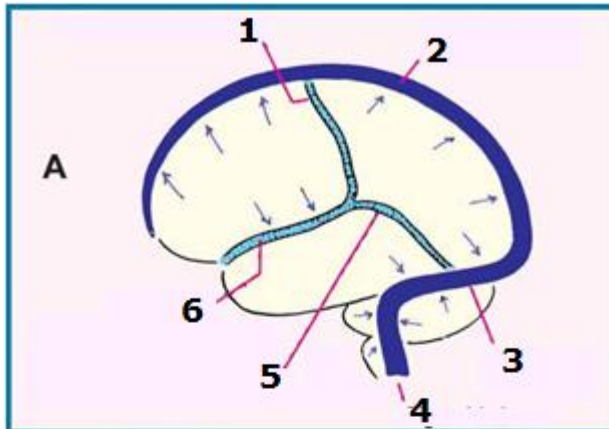
ΕΣΩ ΚΑΨΑ



1. Πρ. χοριοειδής
2. Έσω καρτίδα - ΟΑΑ
3. Παλίνδρομη ΠΕΑ
4. ΜΕΑ



1. PICA
2. Οπ. Νωτιαία
3. Πρ. νωτιαία
4. Σπονδυλικές



1. Άνω αναστομωτική φλέβα
2. Άνω οβελιαίος κόλπος
3. Εγκάρσιος κόλπος
4. Σιγμοειδής κόλπος
5. Κάτω αναστομωτική φλέβα
6. Επιπολής μέση εγκεφαλική φλέβα\
7. Κάτω οβελιαίος κόλπος
8. Ευθύς κόλπος
9. Σηραγγώδης κόλπος
10. Άνω λιθοειδής κόλπος
11. Ινιακός κόλπος
12. Κάτω λιθοειδής κόλπος

