



## 8<sup>η</sup> ΑΣΚΗΣΗ

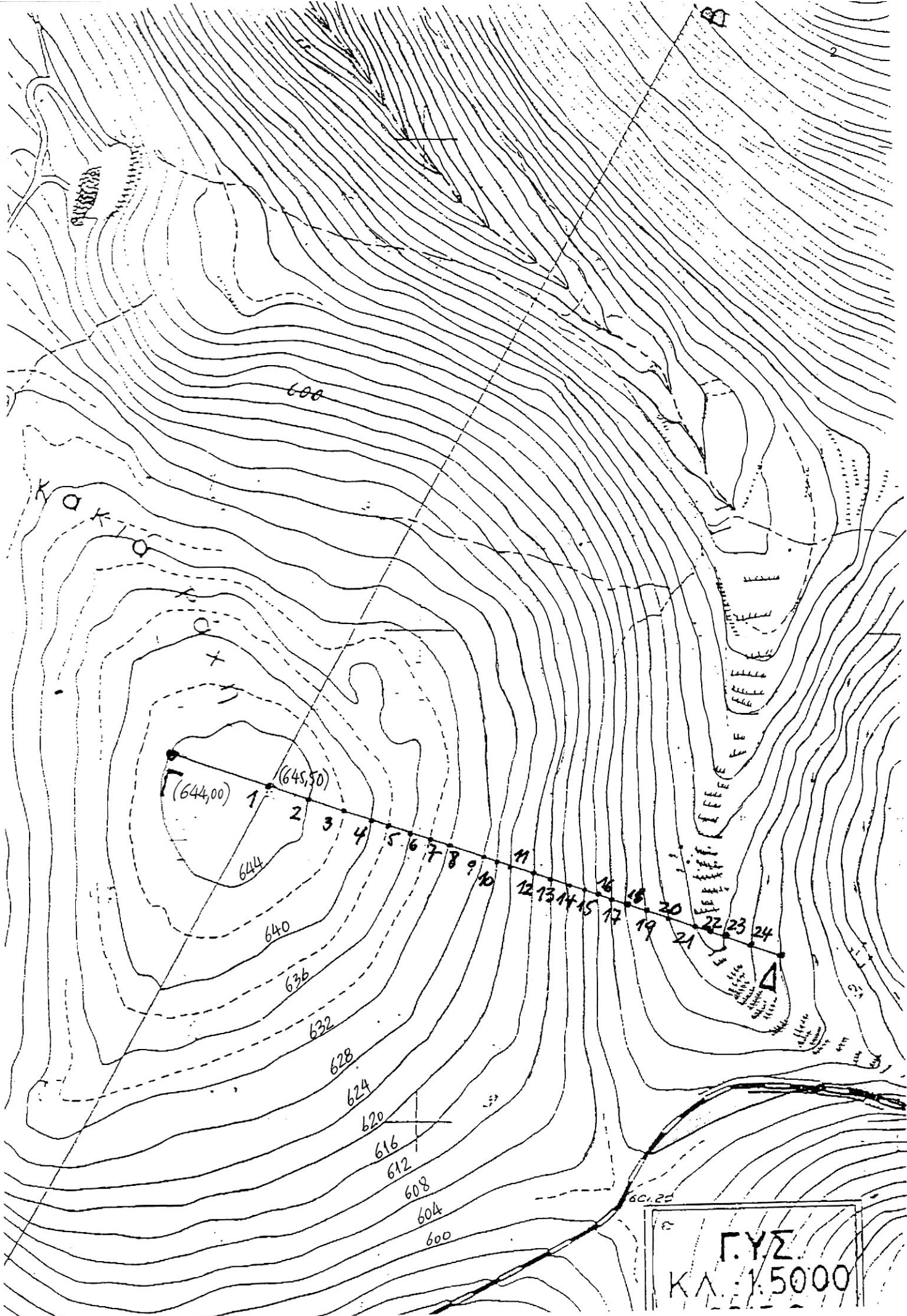
### ΚΑΤΑΣΚΕΥΗ ΤΟΜΗΣ ΕΔΑΦΟΥΣ

Δίνεται απόσπασμα χάρτη της Γεωγραφικής Υπηρεσίας Στρατού (Γ.Υ.Σ.), κλίμακας 1:5000, που δείχνει το ανάγλυφο εδάφους ορισμένης περιοχής (σελ. 2)

Ζητείται να κατασκευαστεί η τομή του εδάφους στη θέση ΓΔ, όπως φαίνεται στον χάρτη, με κλίμακα μηκών 1:2000 και κλίμακα υψών 1:200, σύμφωνα με τη μέθοδο που αναπτύχθηκε στο αντίστοιχο μάθημα της θεωρίας.

Η τομή θα σχεδιαστεί σε χαρτί διαστάσεων 50X70 με μολύβι και, στη συνέχεια, με μελάνι σε διαφανές χαρτί. Υπόδειγμα για την σχεδίαση της τομής φαίνεται στη σελ.3.

Για τη διευκόλυνσή σας, πριν τη σχεδιαστική κατασκευή της τομής, θα συμπληρώσετε τον πίνακα της σελ. 4, με τα απαιτούμενα για την κατασκευή της στοιχεία.

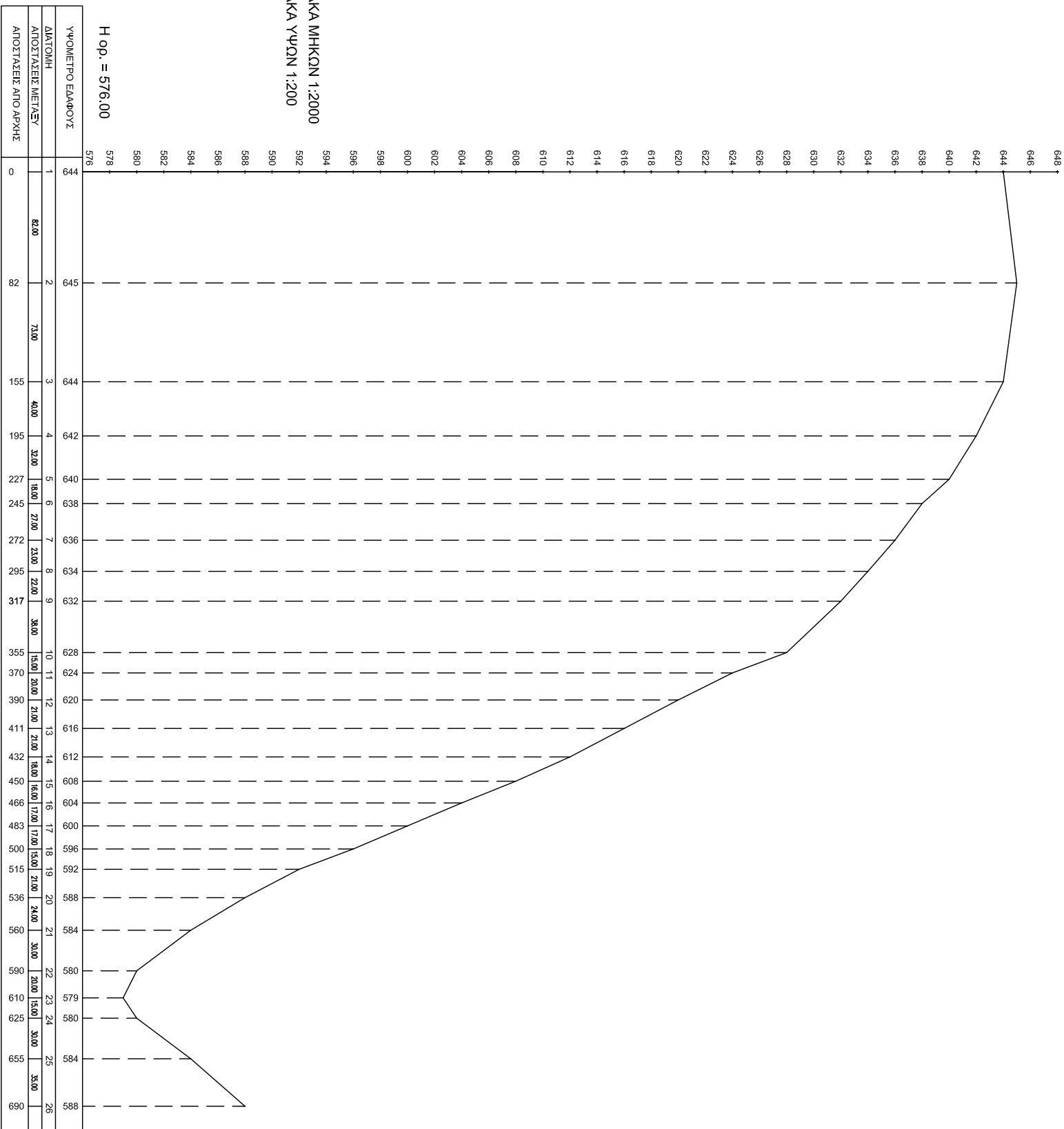


ΙΣΟΔΙΑΣΤΑΣΗ : 4,00 Μ.

Γ.Υ.Σ.  
ΚΑ. 1:5000

ΚΑΙΜΑΚΑ ΜΗΚΩΝ 1:2000  
ΚΑΙΜΑΚΑ ΥΨΩΝ 1:200

H op. = 576.00



ΥΨΟΜΕΤΡΟ ΕΛΑΦΟΥΣ	ΔΙΑΤΟΜΗ	ΑΠΟΣΤΑΣΕΙΣ ΜΕΤΑΞΥ	ΑΠΟΣΤΑΣΕΙΣ ΑΠΟ ΑΡΧΗΣ
644	1	82.00	0
645	2	73.00	82
644	3	40.00	155
642	4	32.00	195
640	5	18.00	227
638	6	27.00	245
636	7	23.00	272
634	8	22.00	295
632	9	38.00	317
628	10	15.00	355
624	11	20.00	370
620	12	21.00	390
616	13	18.00	411
612	14	16.00	432
608	15	17.00	450
604	16	17.00	466
600	17	15.00	483
596	18	21.00	500
592	19	24.00	515
588	20	30.00	536
584	21	20.00	560
580	22	15.00	590
579	23	30.00	610
580	24	35.00	625
584	25	35.00	655
588	26		690

<b>ΔΙΑΤΟΜΗ</b>	<b>ΥΨΟΜΕΤΡΟ ΕΛΑΦΟΥΣ</b>	<b>ΑΠΟΣΤΑΣΗ ΑΠΟ ΑΡΧΗ</b>	<b>ΑΠΟΣΤΑΣΗ ΜΕΤΑΞΥ</b>
Γ			
1			
2			
3			
4			
5			
6			
7			
8			
9			
10			
11			
12			
13			
14			
15			
16			
17			
18			
19			
20			
21			
22			
23			
24			
Δ			