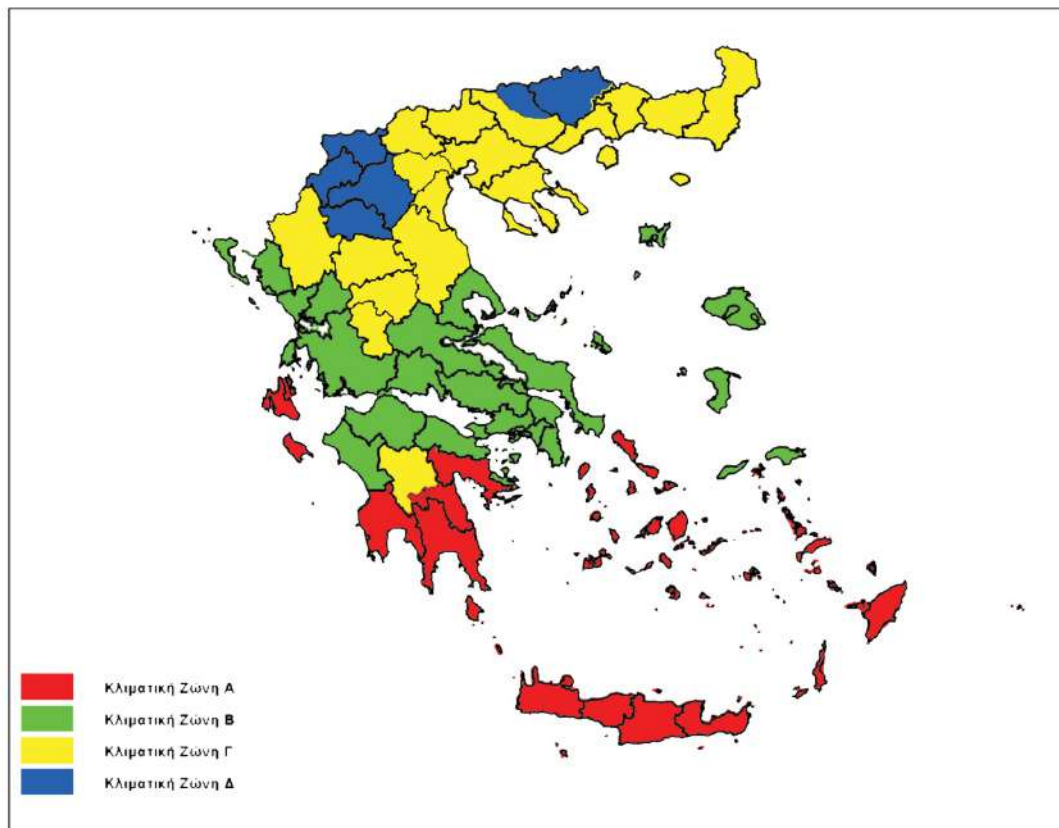


ΟΙ ΚΛΙΜΑΤΙΚΕΣ ΖΩΝΕΣ ΤΗΣ ΕΛΛΑΔΑΣ (ΚΕΝΑΚ)



Σχήμα 1.1. Σχηματική Απεικόνιση κλιματικών ζωνών ελληνικής επικράτειας

ΖΩΝΗ Α

Ηράκλειο, Χανιά, Ρέθυμνο, Λασιθί, Κυκλάδες, Δωδεκάνησα, Σάμος, Μεσσηνία, Λακωνία, Αργολίδα, Ζάκυνθος, Κεφαλονιά, Ιθάκη

ΖΩΝΗ Β

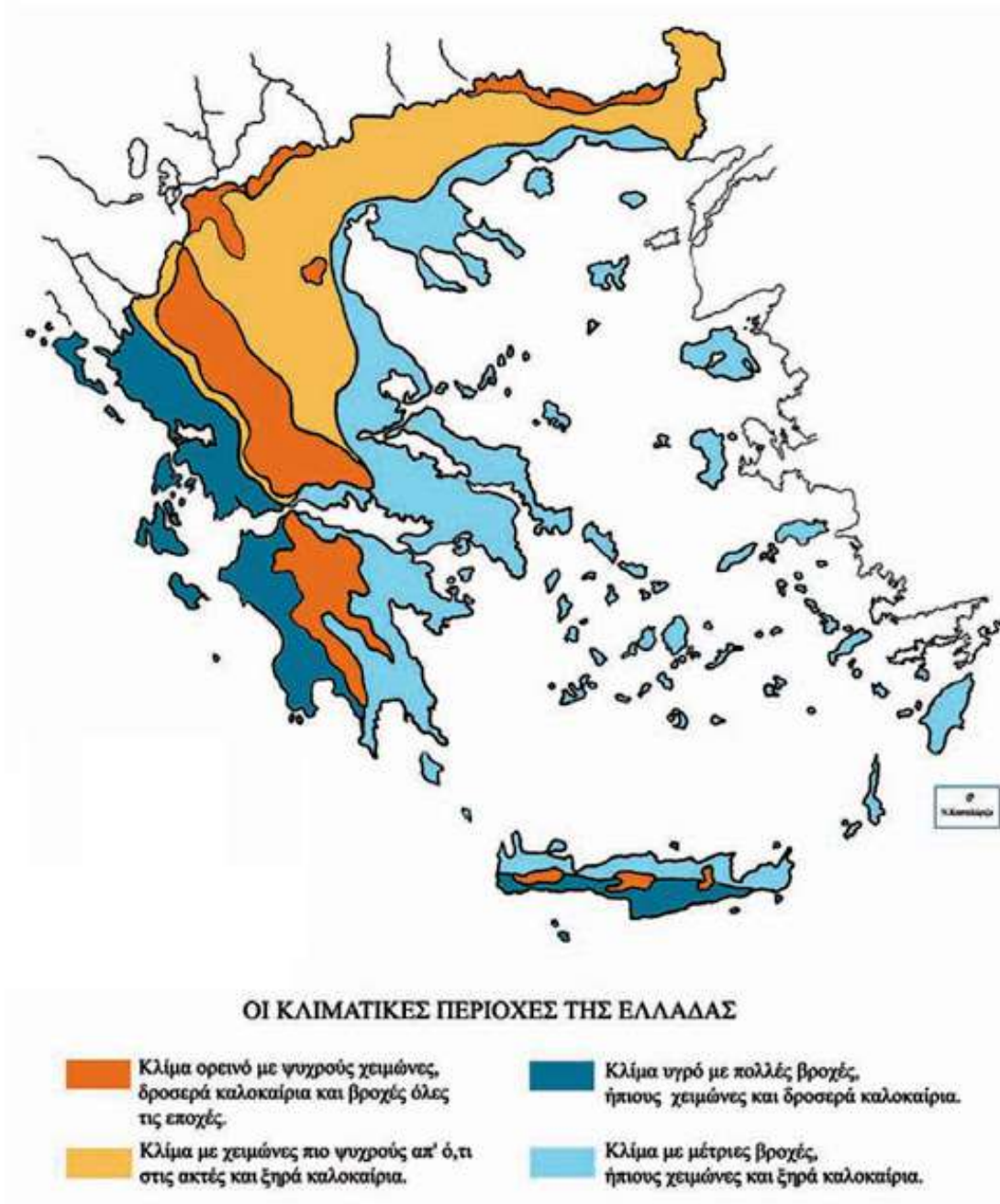
Κορινθία, Ηλεία, Αχαΐα, Αιτωλοακαρνανία, Φθιώτιδα, Φωκίδα, Βοιωτία, Αττική, Εύβοια, Μαγνησία, Σποράδες, Λέσβος, Χίος, Κέρκυρα, Λευκάδα, Θεσπρωτία, Πρέβεζα, Άρτα

ΖΩΝΗ Γ

Αρκαδία, Ευρυτανία, Ιωάννινα, Λάρισα, Καρδίτσα, Τρίκαλα, Πιερία, Ημαθία, Πέλλα, Θεσσαλονίκη, Κιλκίς, Χαλκιδική, Σέρρες, Καβάλα, Δράμα, Θάσος, Σαμοθράκη, Ξάνθη, Ροδόπη, Έβρος

ΖΩΝΗ Δ

Γρεβενά, Κοζάνη, Καστοριά, Φλώρινα



ΠΕΡΙΟΧΕΣ - ΚΤΙΡΙΑ ΜΕΛΕΤΗΣ ΚΑΙ ΚΛΙΜΑΤΙΚΕΣ ΖΩΝΕΣ ΤΗΣ ΧΩΡΑΣ:

- **ΚΟΖΑΝΗ:** ΙΣΟΓΕΙΑ ΚΑΤΟΙΚΙΑ ΜΕ ΣΤΕΓΗ , ΚΛΙΜΑΤΙΚΗ ΖΩΝΗ Δ
- **ΑΛΕΞΑΝΔΡΟΥΠΟΛΗ:** ΚΑΤΟΙΚΙΑ 200τ.μ. ΜΕ ΣΤΕΓΗ, ΚΛΙΜΑΤΙΚΗ ΖΩΝΗ Γ
- **ΣΑΛΑΜΙΝΑ:** ΙΣΟΓΕΙΑ ΚΑΤΟΙΚΙΑ ΜΕ ΜΗ ΒΑΤΟ ΔΩΜΑ, ΚΛΙΜΑΤΙΚΗ ΖΩΝΗ Β (ΠΑΡΑΚΤΙΑ ΠΕΡΙΟΧΗ)
- **ΚΗΦΙΣΙΑ:** ΚΑΤΟΙΚΙΑ , ΚΛΙΜΑΤΙΚΗ ΖΩΝΗ Β
- **ΣΙΦΝΟΣ :** ΣΥΓΚΡΟΤΗΜΑ ΚΑΤΟΙΚΙΩΝ , ΚΛΙΜΑΤΙΚΗ ΖΩΝΗ Α

ΚΟΖΑΝΗ, ΚΛΙΜΑΤΙΚΗ ΖΩΝΗ Δ

Η κλιματική ζώνη Δ (υψομετρο ανω των 500μ), περιλαμβάνει περιοχές όπως τα Γρεβενά, την Κοζάνη, την Καστοριά και τη Φλώρινα. Η Κοζάνη είναι πρωτεύουσα της περιφέρειας Δυτικής Μακεδονίας και βρίσκεται σε υψόμετρο 621μ. από τη στάθμη της θάλασσας. Η πόλη εκτείνεται ανάμεσα στις οροσειρές του Βερμίου και των Πιερίων, έχει ηπειρωτικό κλίμα με ψυχρούς ξηρούς χειμώνες και θερμά καλοκαίρια. Όπως φαίνεται στον αντίστοιχο πίνακα, στην περιοχή πνέουν καθ'όλη τη διάρκεια του έτους βόρειοι άνεμοι, μέγιστης έντασης 4,6 Kt τον Ιανουάριο. Αξιοσημείωτο είναι το γεγονός ότι το χειμώνα οι θερμοκρασίες πέφτουν κάτω από το 0. Τα κλιματικά δεδομένα που ακολουθούν προέρχονται από τον επίσημο δικτυακό τόπο της Εθνικής Μετεωρολογικής υπηρεσίας.

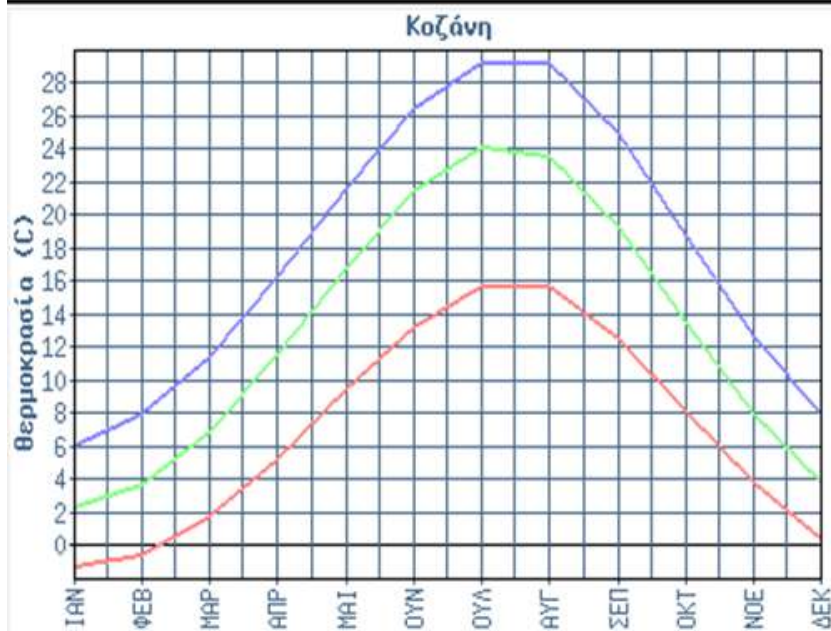
Σύρια Σελίδα / Κλιματολογία / Κοζάνη

Κοζάνη: Γ. Μήκος (Lon) 21°50'29" / Γ.Πλάτος (Lat) 40°17'22" / Ύψος 621μ.

Πρόγνωση  Τελευταίες Παρατηρήσεις 

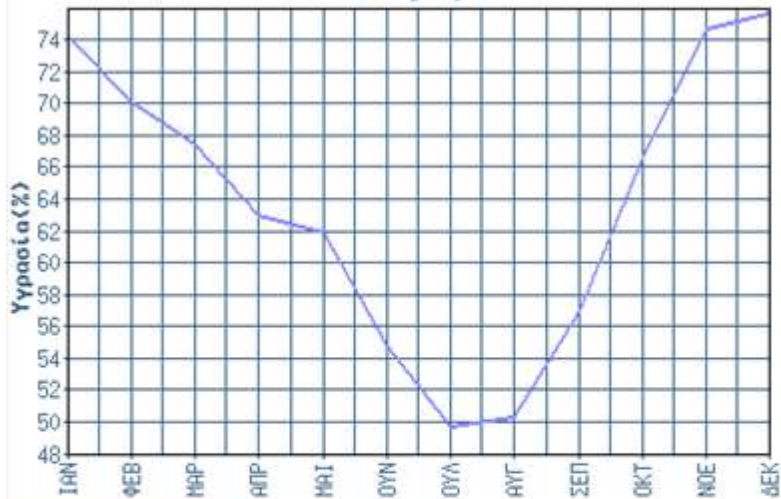
ΑΠΟΛΥΤΗ ΜΕΓ. ΘΕΡΜ.: 42,2°C / ΑΠΟΛΥΤΗ ΕΛΑΧ. ΘΕΡΜ.: -16,8°C

ΠΕΡΙΟΔΟΣ ΔΕΔΟΜΕΝΩΝ: 1955-1997



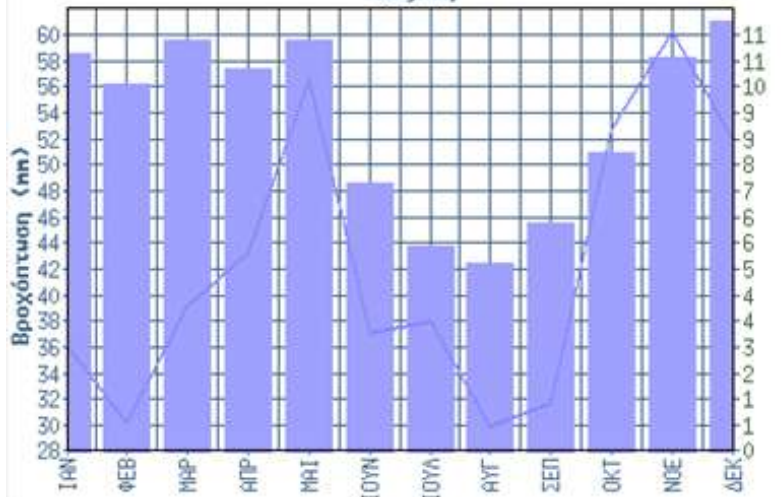
1 ^ο Εξάμηνο	ΙΑΝ	ΦΕΒ	ΜΑΡ	ΑΠΡ	ΜΑΙ	ΙΟΥΝ
Ελάχιστη Μηνιαία Θερμοκρασία	-1.2	-0.5	1.8	5.2	9.5	13.2
Μέση Μηνιαία Θερμοκρασία	2.3	3.7	6.9	11.6	16.8	21.5
Μάγιστη Μηνιαία Θερμοκρασία	6.1	8.0	11.4	16.3	21.7	26.5
2 ^ο Εξάμηνο	ΙΟΥΛ	ΑΥΓ	ΣΕΠ	ΟΚΤ	ΝΟΕ	ΔΕΚ
Ελάχιστη Μηνιαία Θερμοκρασία	15.7	15.7	12.5	8.1	3.9	0.4
Μέση Μηνιαία Θερμοκρασία	24.1	23.6	19.3	13.5	8.0	3.9
Μάγιστη Μηνιαία Θερμοκρασία	29.3	29.2	25.0	18.8	12.7	8.0

Κοζάνη



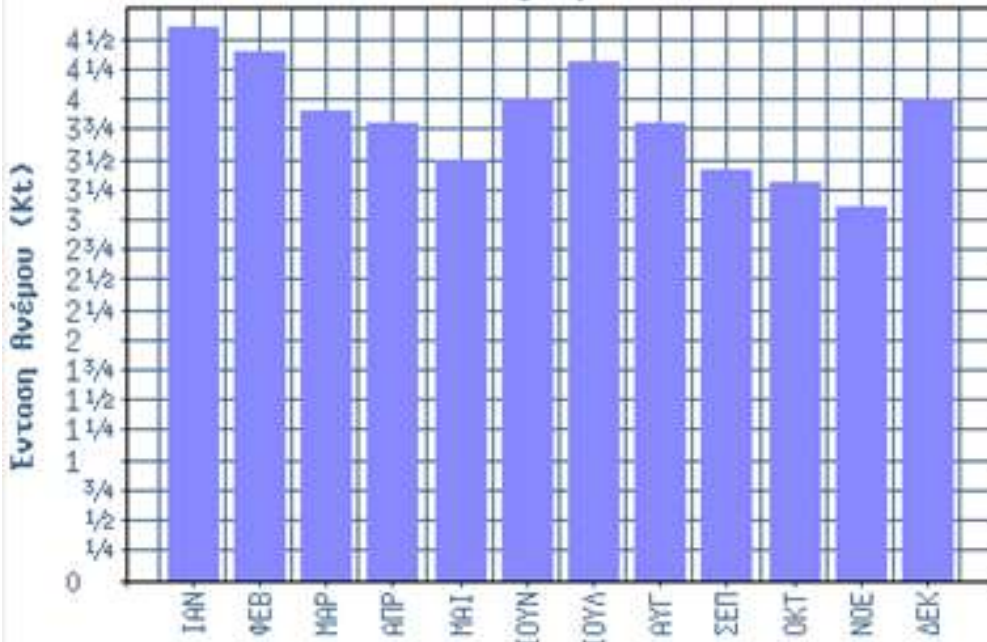
1^ο Εξάμηνο	ΙΑΝ	ΦΕΒ	ΜΑΡ	ΑΠΡ	ΜΑΙ	ΙΟΥΝ
Μέση Μηνιαία Υγρασία	74.2	70.1	67.5	63.0	62.0	54.8
2^ο Εξάμηνο	ΙΟΥΛ	ΑΥΓ	ΣΕΠ	ΟΚΤ	ΝΟΕ	ΔΕΚ
Μέση Μηνιαία Υγρασία	49.8	50.4	57.0	66.7	74.7	75.7

Κοζάνη

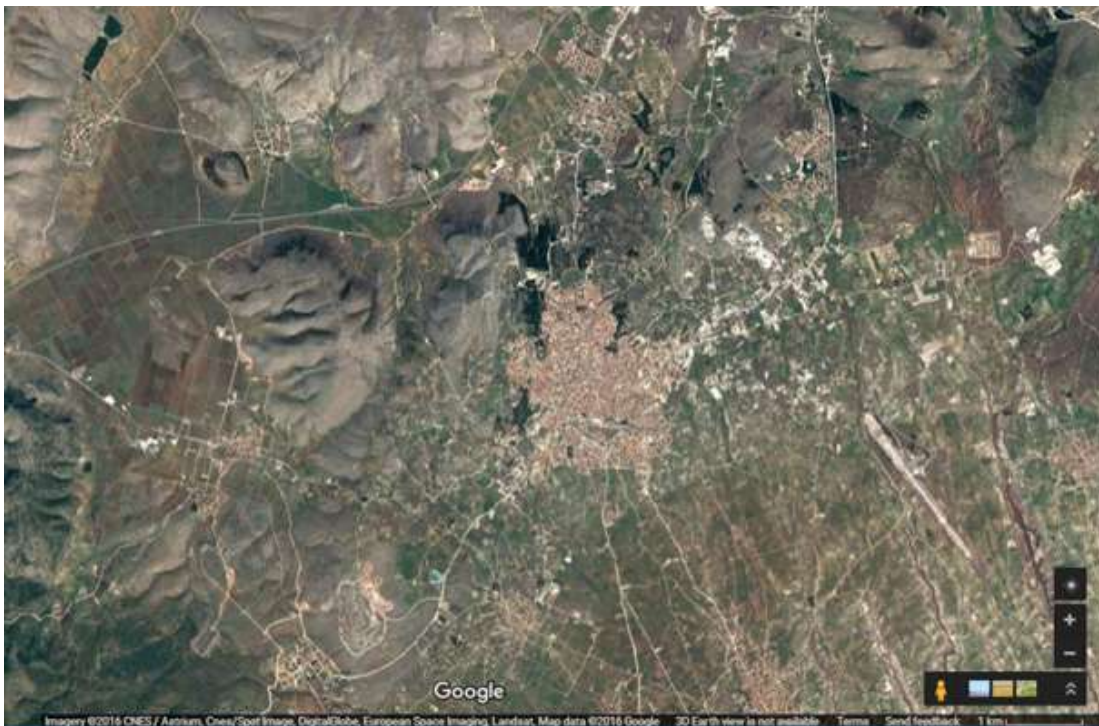


1^ο Εξάμηνο	ΙΑΝ	ΦΕΒ	ΜΑΡ	ΑΠΡ	ΜΑΙ	ΙΟΥΝ
Μέση Μηνιαία Βροχόπτωση	36.2	30.2	39.2	43.3	56.7	37.1
Συνολικές Μήρες Βροχής	10.8	10.0	11.2	10.4	11.2	7.3
2^ο Εξάμηνο	ΙΟΥΛ	ΑΥΓ	ΣΕΠ	ΟΚΤ	ΝΟΕ	ΔΕΚ
Μέση Μηνιαία Βροχόπτωση	38.1	30.0	31.7	52.8	60.3	52.0
Συνολικές Μήρες Βροχής	5.6	5.1	6.2	8.1	10.7	11.7

Κοζάνη



1^ο Εξάμηνο	ΙΑΝ	ΦΕΒ	ΜΑΡ	ΑΠΡ	ΜΑΙ	ΙΟΥΝ
Μήση Μηνιαία Διεύθυνση Ανέμων	Β	Β	Β	Β	Β	Β
Μήση Μηνιαία Ένταση Ανέμων	4.6	4.4	3.9	3.8	3.5	4.0
2^ο Εξάμηνο	ΙΟΥΛ	ΑΥΓ	ΣΕΠ	ΟΚΤ	ΝΟΕ	ΔΕΚ
Μήση Μηνιαία Διεύθυνση Ανέμων	Β	Β	Β	Β	Β	Β
Μήση Μηνιαία Ένταση Ανέμων	4.3	3.8	3.4	3.3	3.1	4.0





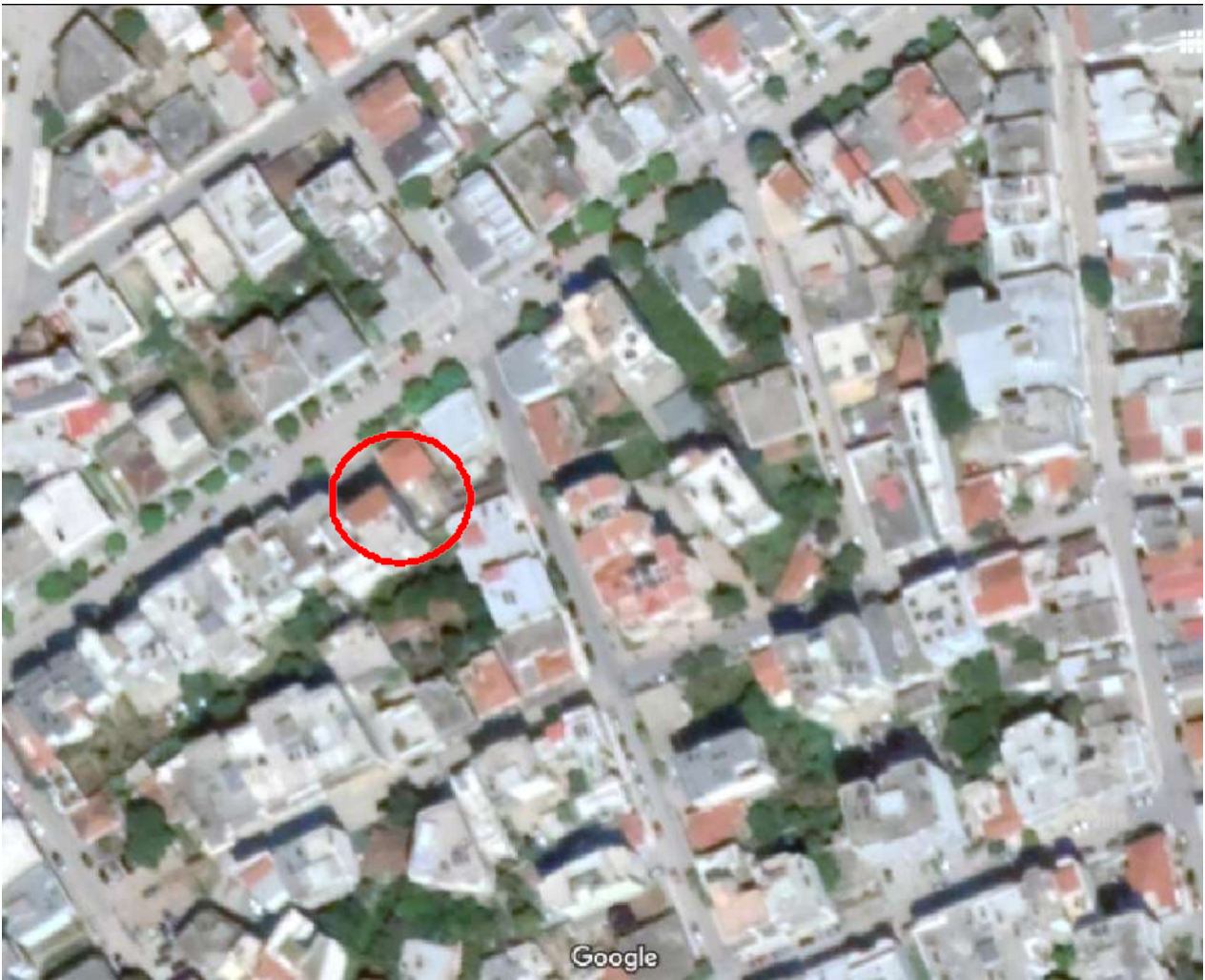
Όπως φαίνεται στους χάρτες, η πόλη της Κοζάνης έχει υψηλή πυκνότητα δόμησης, ξεκινώντας από ένα ιστορικό κέντρο το οποίο αναπτύχθηκε ακτινωτά. Όλα τα κτίσματα καλύπτονται από στέγη με κεραμίδια. Το αστικό πράσινο στην έκταση της πόλης ανέρχεται σε 7,85% της συνολικής έκτασης. Επίσης στην Κοζάνη λειτουργεί δίκτυο τηλεθέρμανσης.



ΑΛΕΞΑΝΔΡΟΥΠΟΛΗ, ΝΟΜΟΣ ΕΒΡΟΥ, ΚΛΙΜΑΤΙΚΗ ΖΩΝΗ Γ



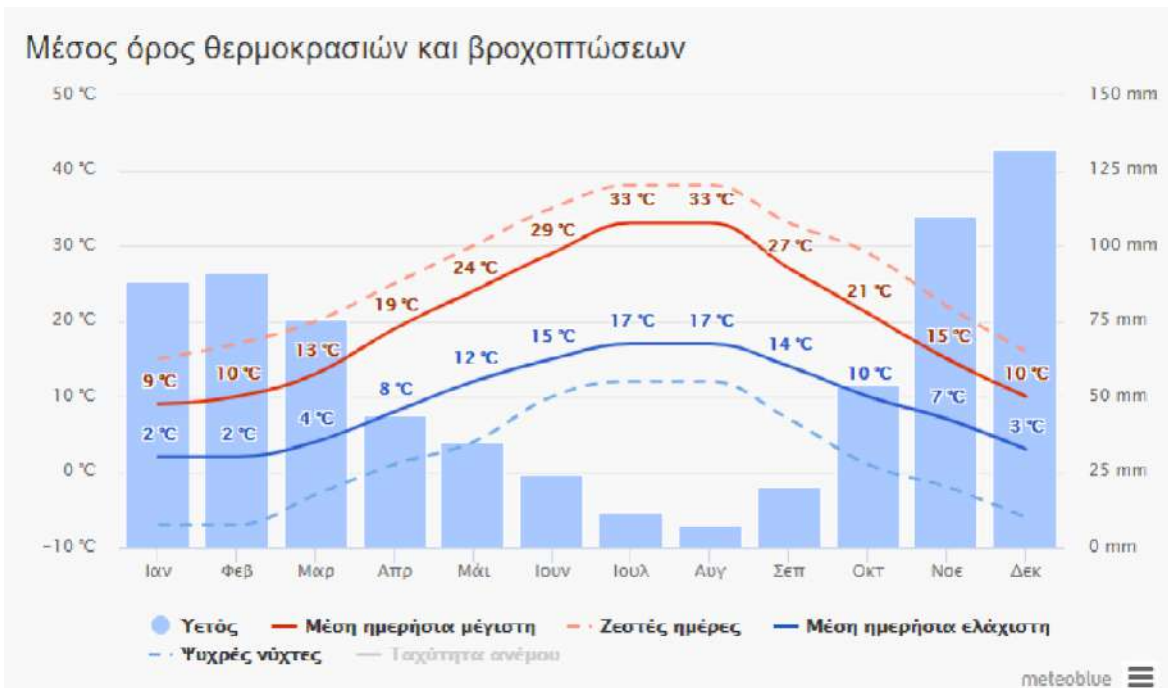
ΑΛΕΞΑΝΔΡΟΥΠΟΛΗ GOOGLE MAPS, <https://www.google.gr/maps/place/%CE%91%CE%BB%CE%B5%CE%BE%CE%B1%CE%BD%CE%B4%CF%81%CE%BF%CF%8D%CF%80%CE%BF%CE%BB%CE%B7+681+00/@40.8498908,25.855716,6453m/data=!3m1!1e3!4m5!3m4!1s0x14b21c9f5c02c8d5:0xbab0f92b441e41e3!8m2!3d40.8457193!4d25.873962>



ΠΕΡΙΟΧΗ ΜΕΛΕΤΗΣ

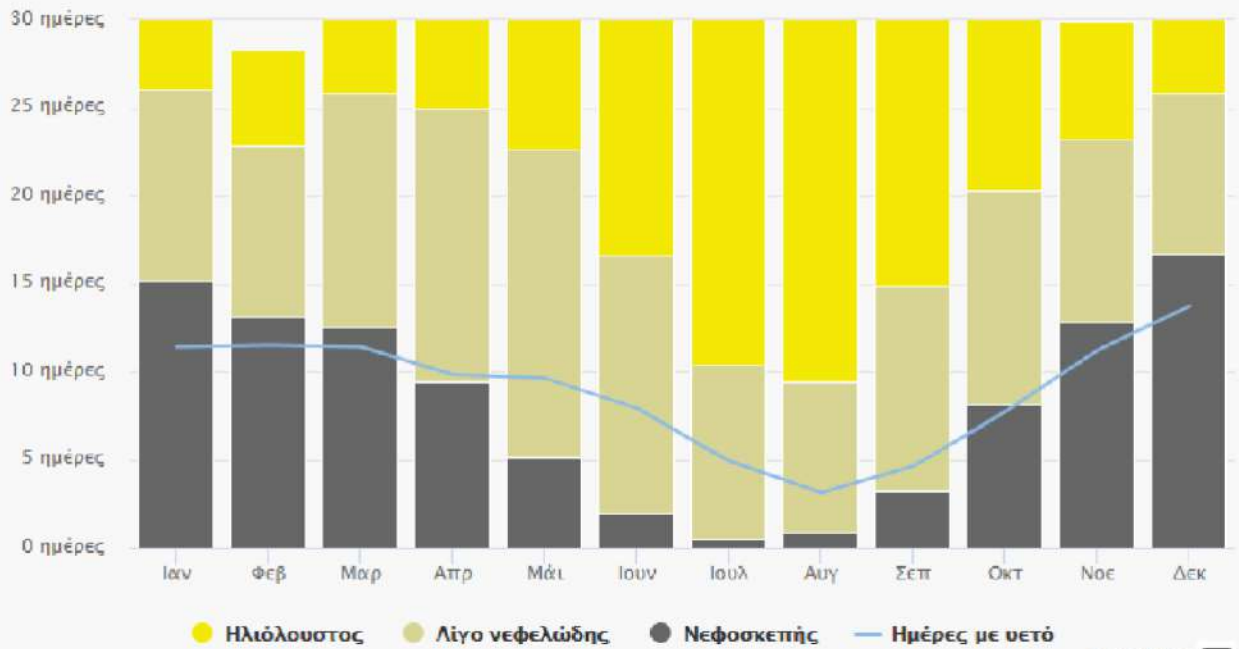


ΘΕΣΗ ΠΕΡΙΟΧΗ ΜΕΛΕΤΗΣ ΣΕ ΣΧΕΣΗ ΜΕ ΤΟ ΘΑΛΑΣΣΙΟ ΜΕΤΩΠΟ

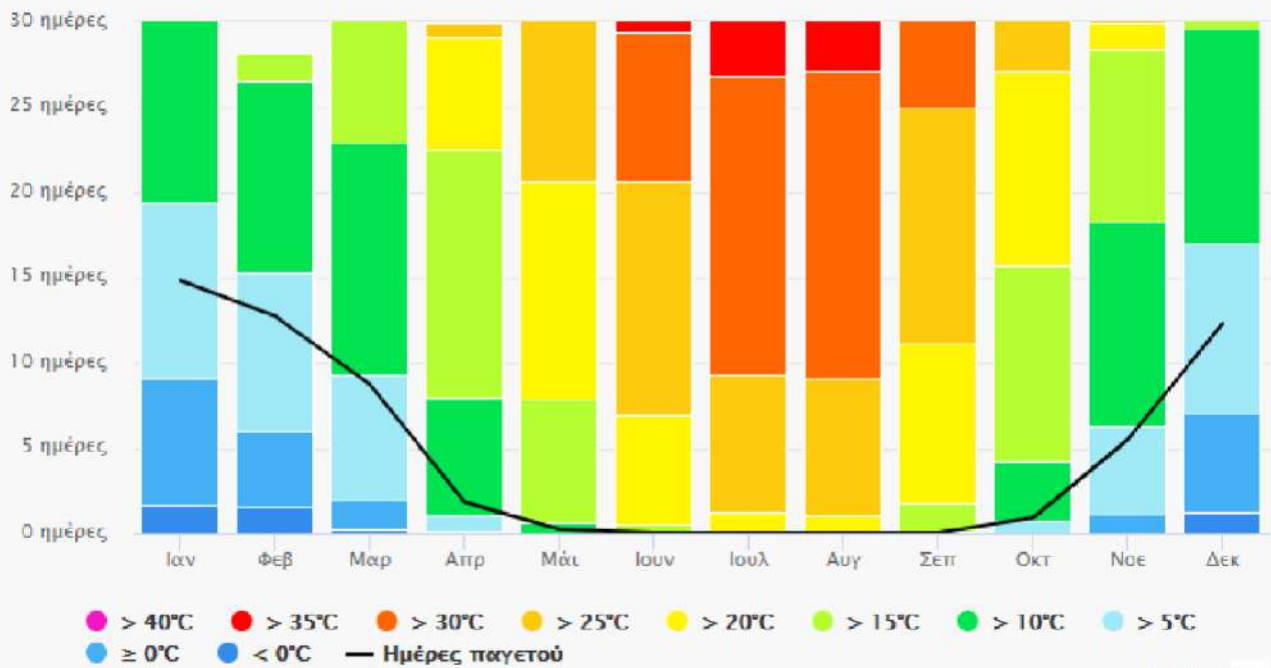


https://www.meteoblue.com/el/%CE%BA%CE%B1%CE%B9%CF%81%CF%8C%CF%82/%CF%80%CF%81%CF%8C%CE%B3%CE%BD%CF%89%CF%83%CE%B7/modelclimate/%CE%91%CE%BB%CE%B5%CE%BE%CE%B1%CE%BD%CE%B4%CF%81%CE%BF%CF%8D%CF%80%CE%BF%CE%BB%CE%B7_%CE%95%CE%BB%CE%BB%CE%B7%CE%BD%CE%B9%CE%BA%CE%AE-%CE%94%CE%B7%CE%BC%CE%BF%CE%BA%CF%81%CE%B1%CF%84%CE%AF%CE%B1_736928

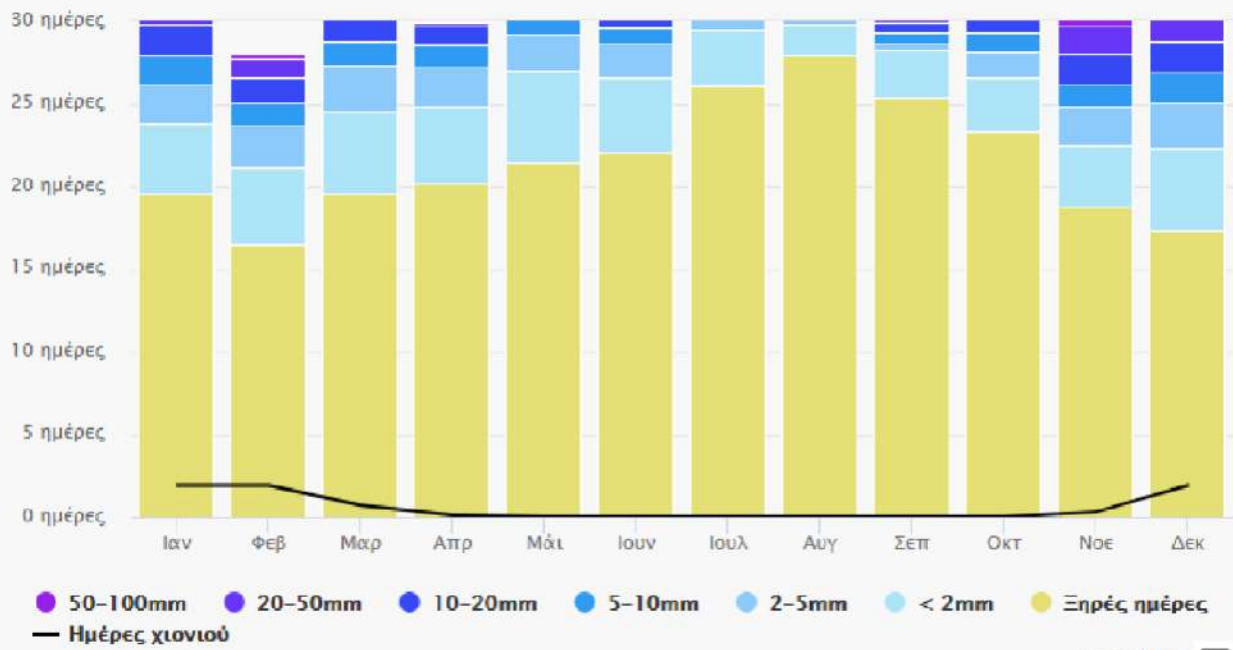
Νεφελώδης, αίθριος και ημέρες βροχόπτωσης



Μέγιστες θερμοκρασίες

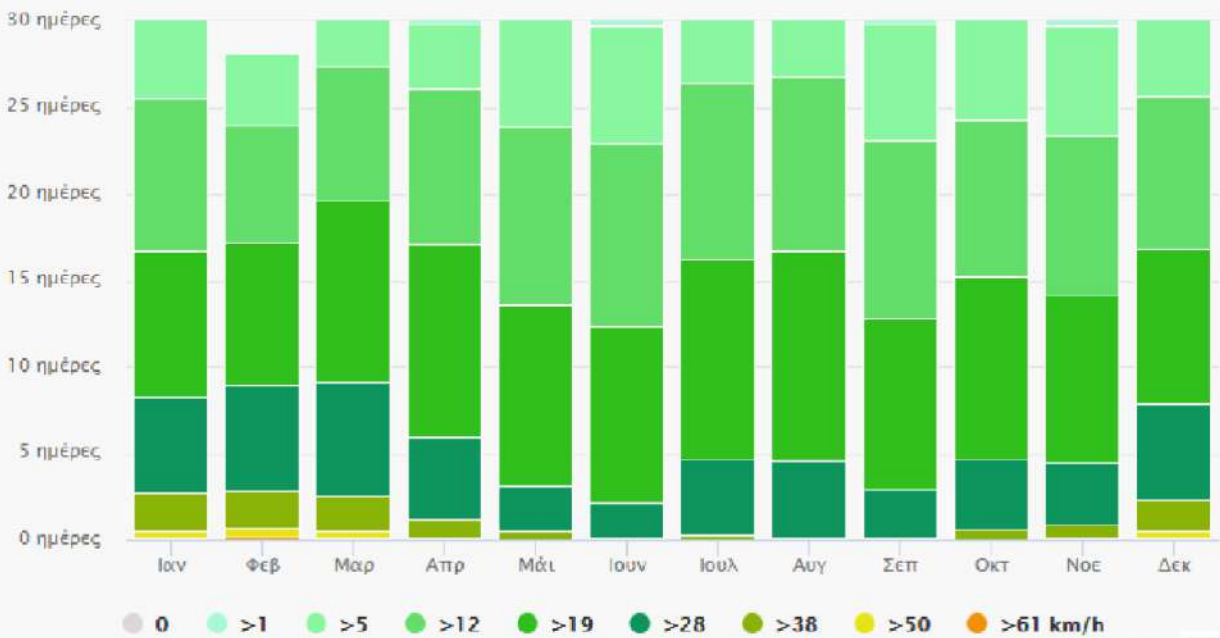


Ποσά υετού



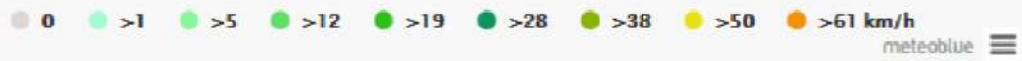
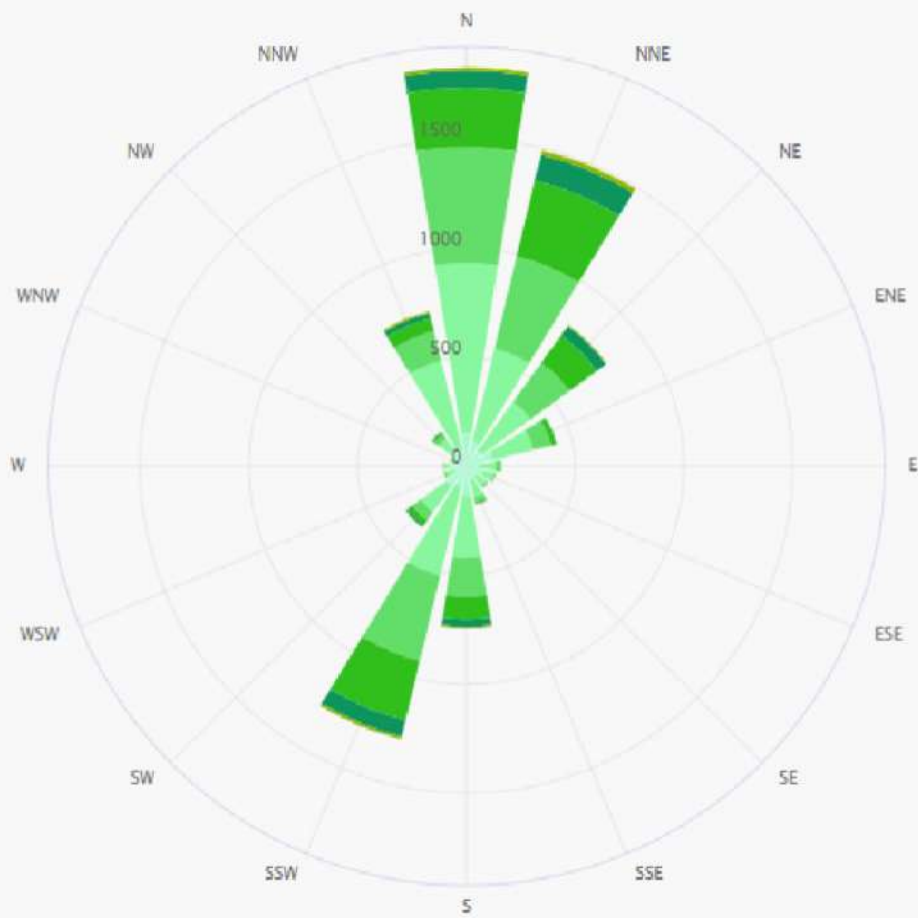
meteoblue

Ταχύτητα ανέμου

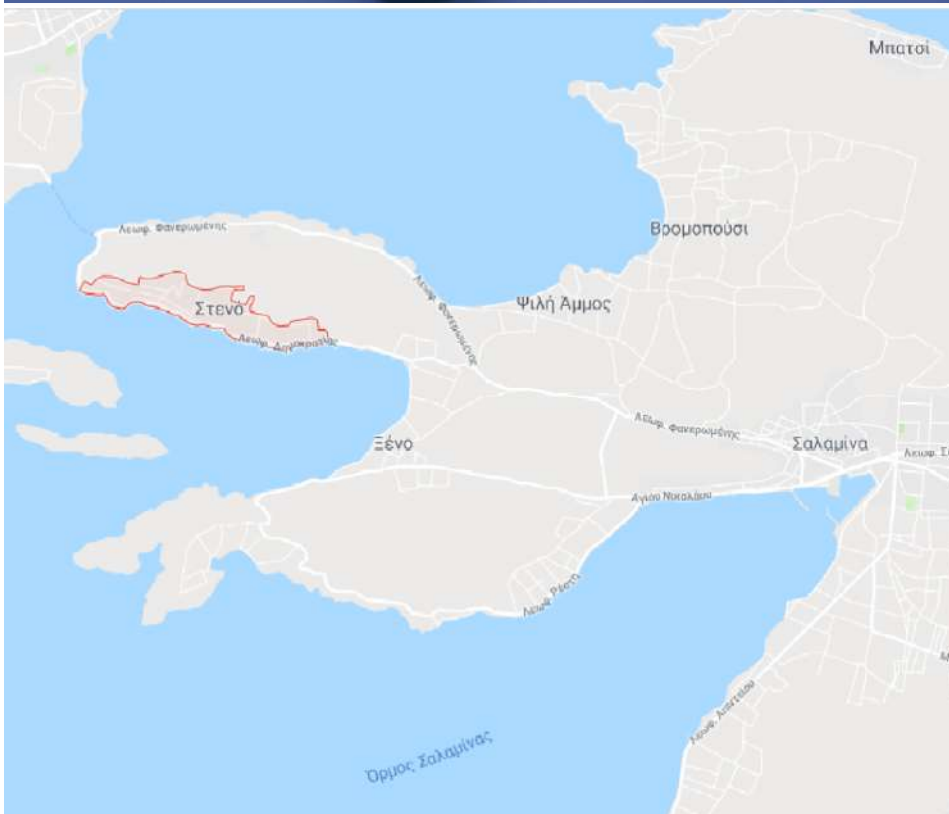


meteoblue

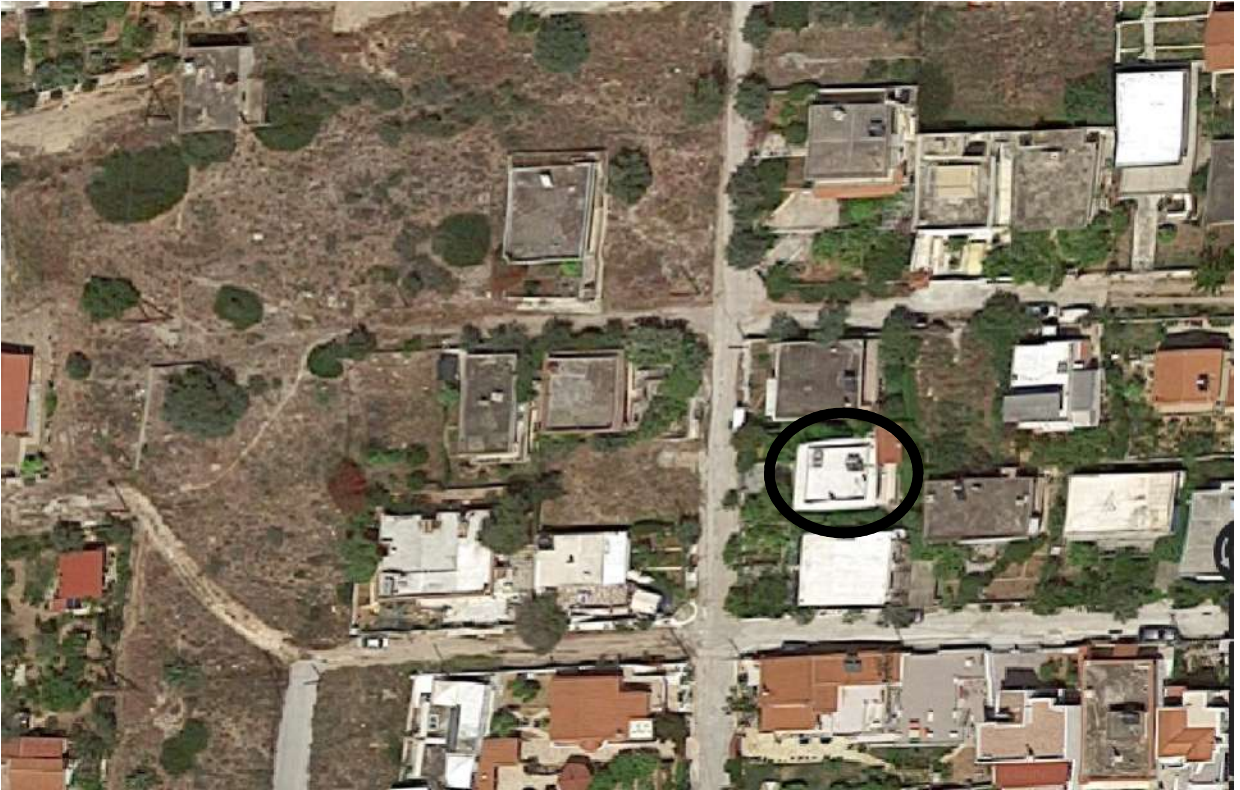
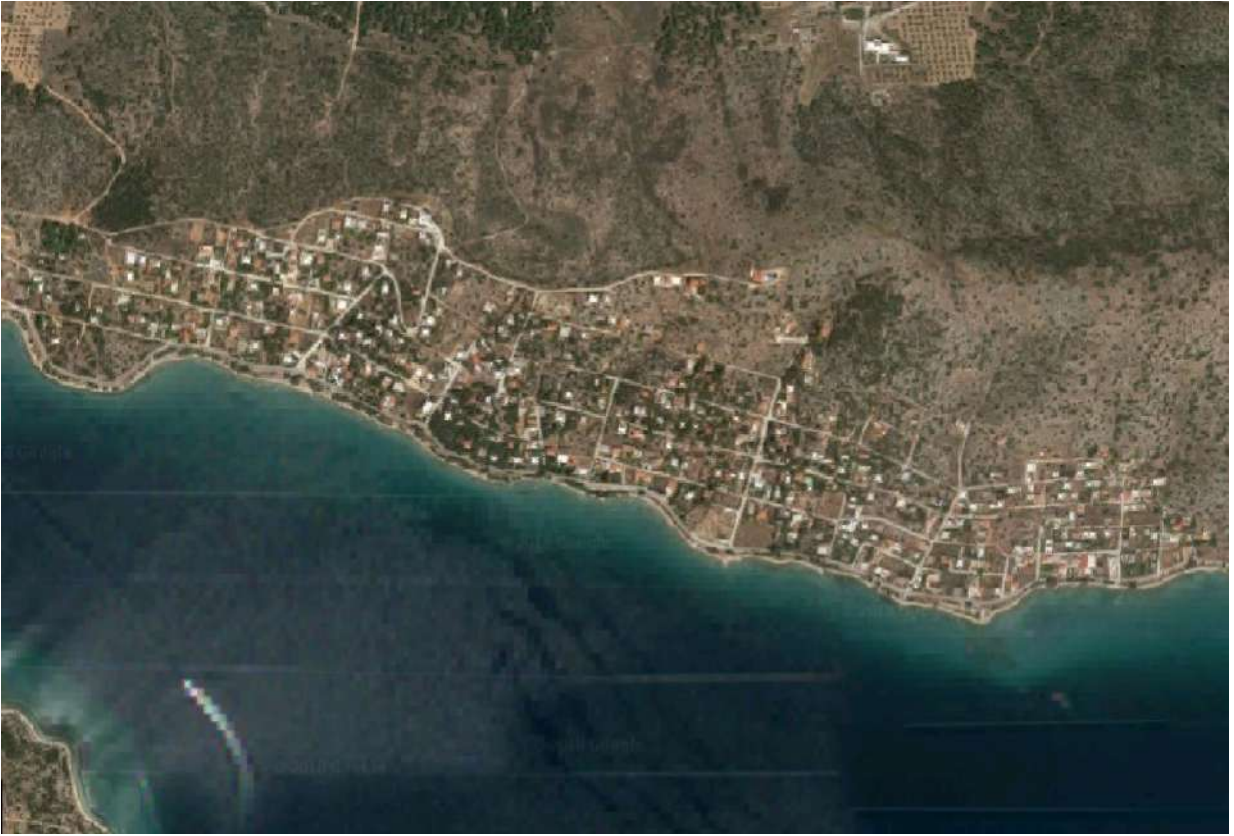
Ανεμολόγιο

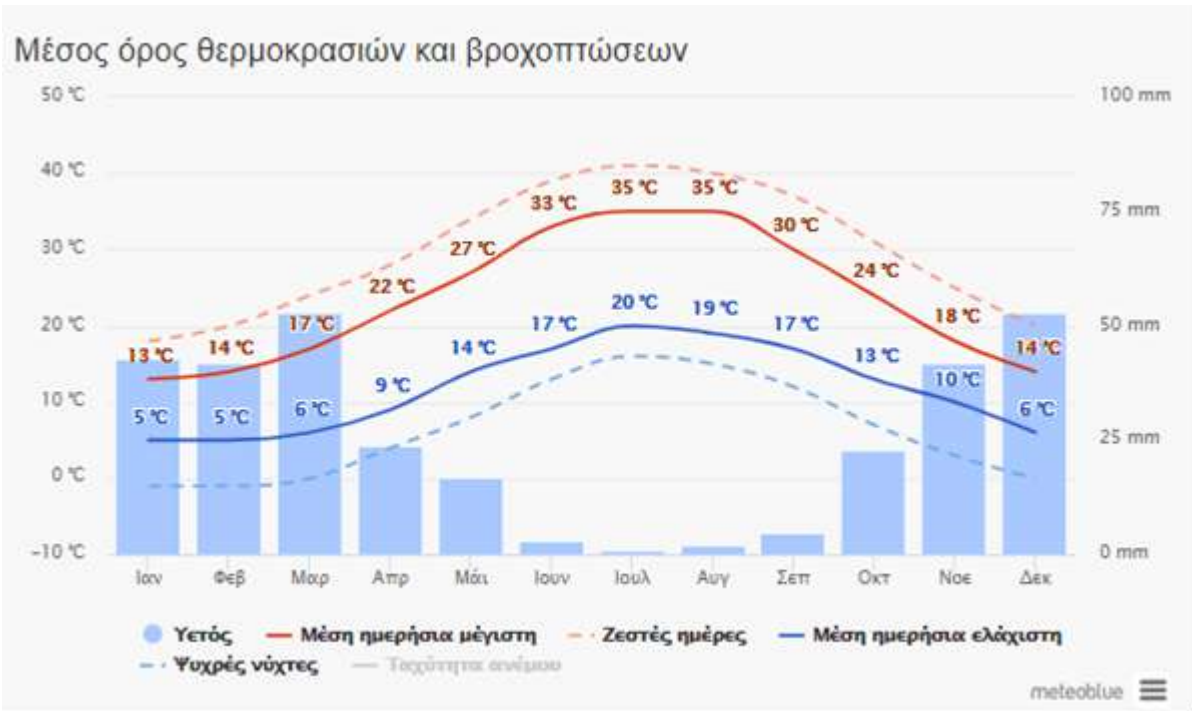
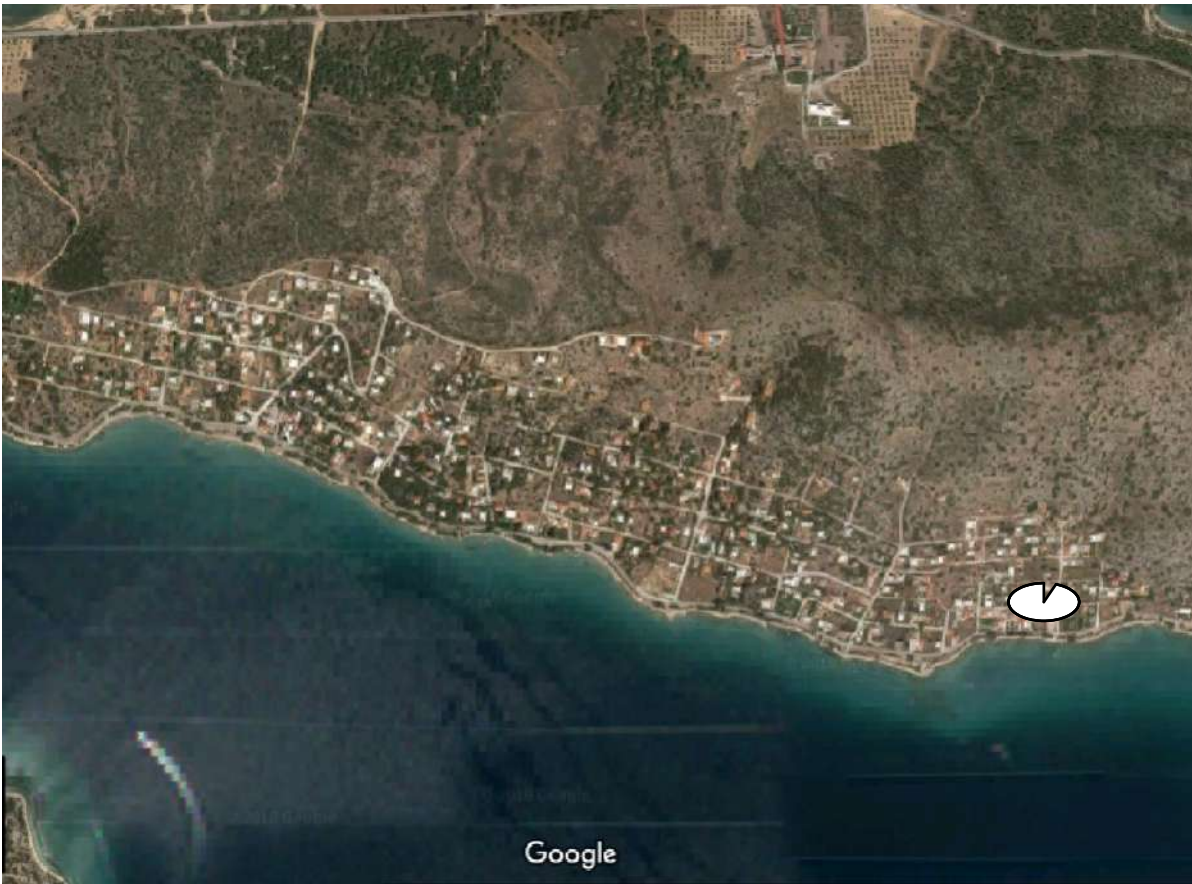


ΣΑΛΑΜΙΝΑ, ΚΛΙΜΑΤΙΚΗ ΖΩΝΗ Β

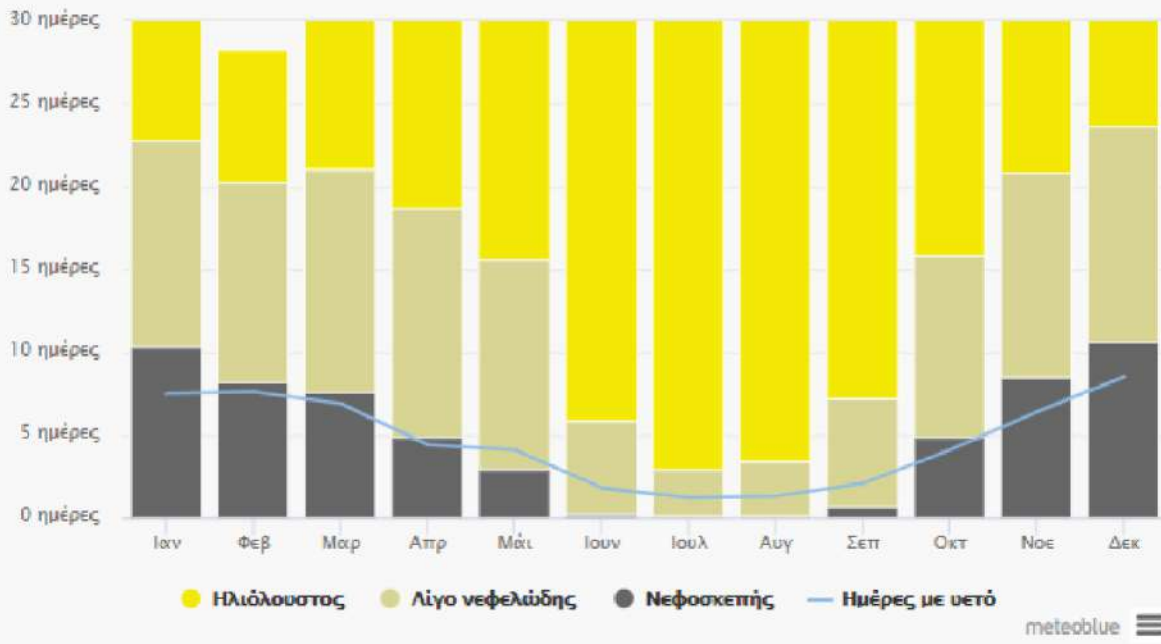


ΠΕΡΙΟΧΗ ΜΕΛΕΤΗΣ, WWW.GOOGLEMAPS.GR

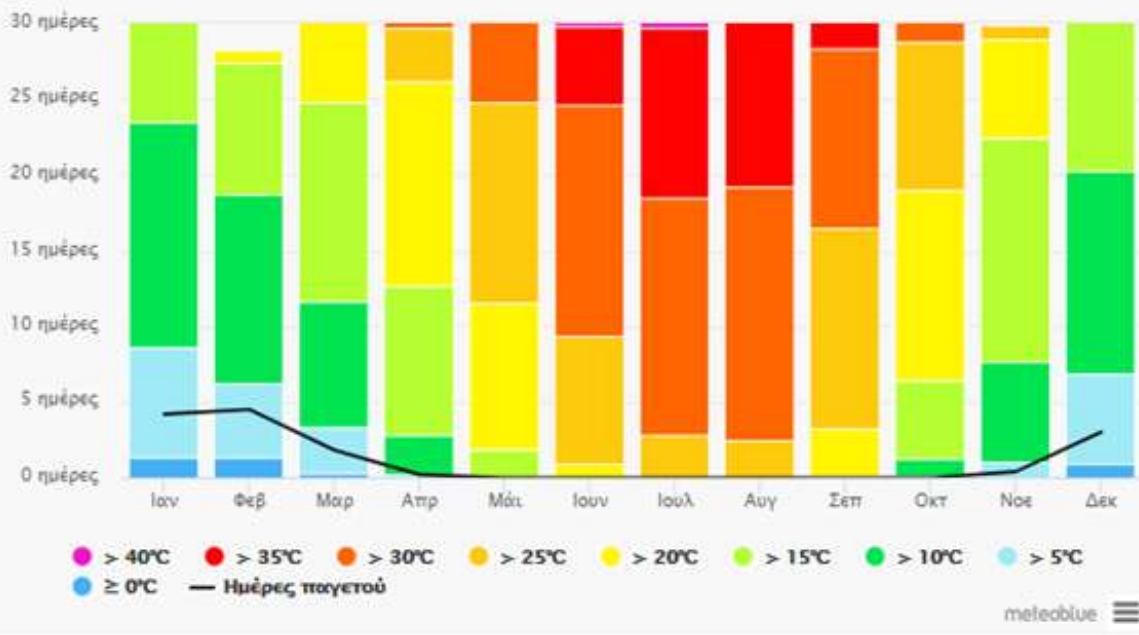




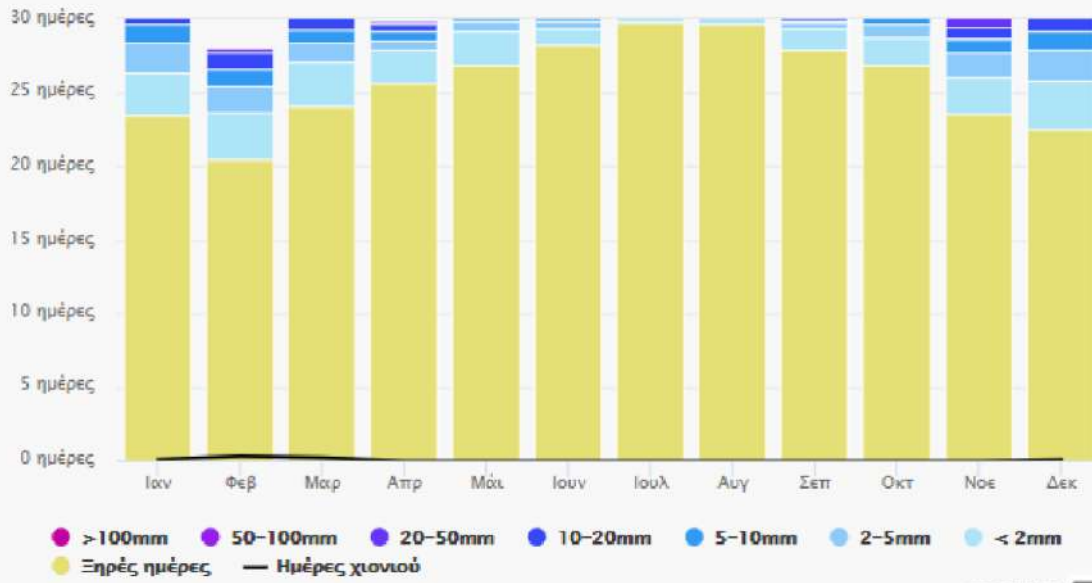
Νεφελώδης, αίθριος και ημέρες βροχόπτωσης



Μέγιστες θερμοκρασίες

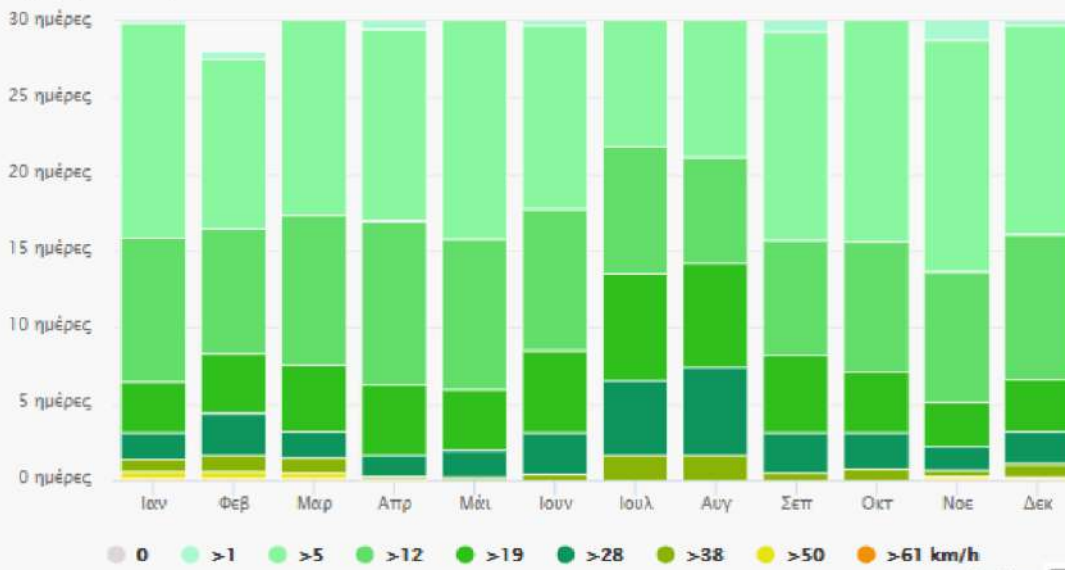


Ποσά υετού



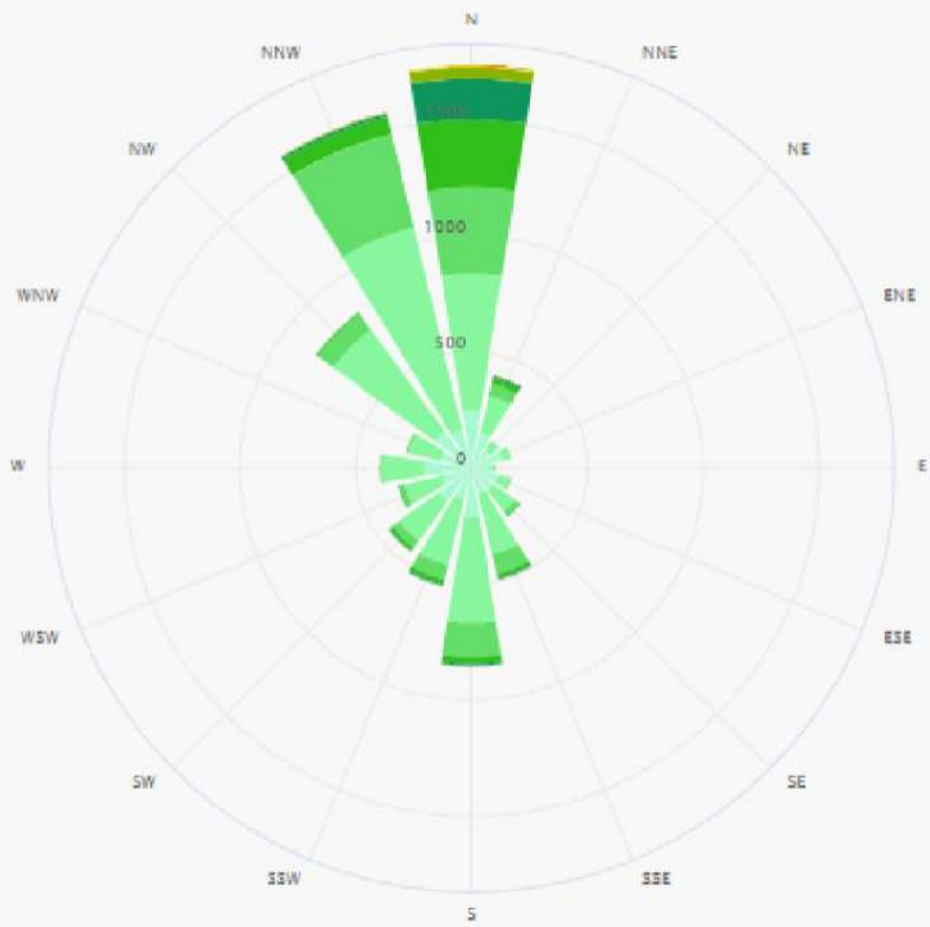
meteoblue

Ταχύτητα ανέμου



meteoblue

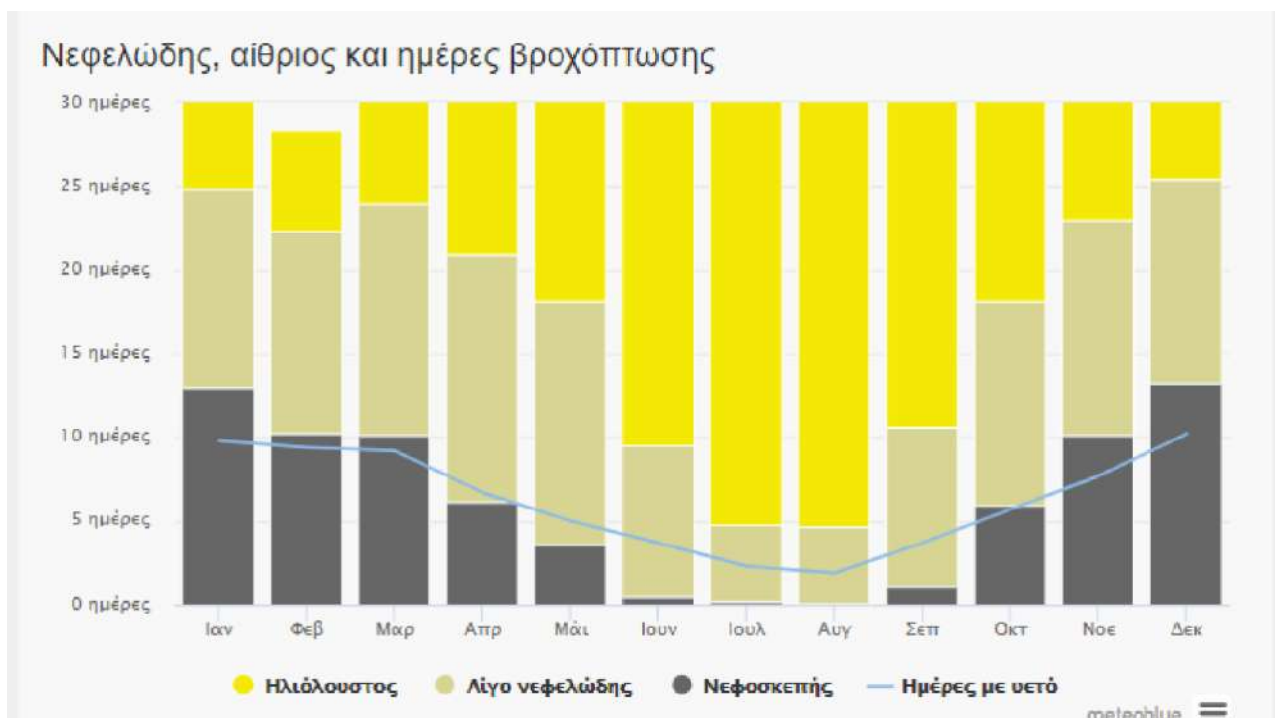
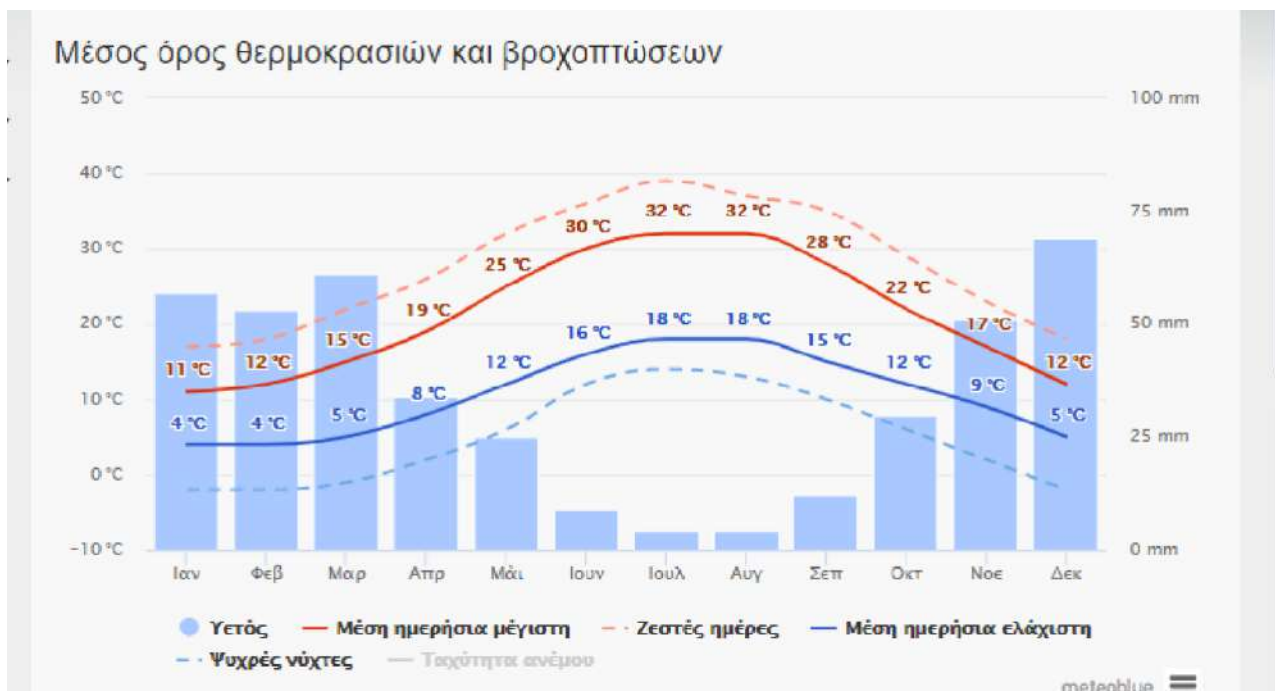
Ανεμολόγιο



0 >1 >5 >12 >19 >28 >38 >50 >61 km/h

meteoblue

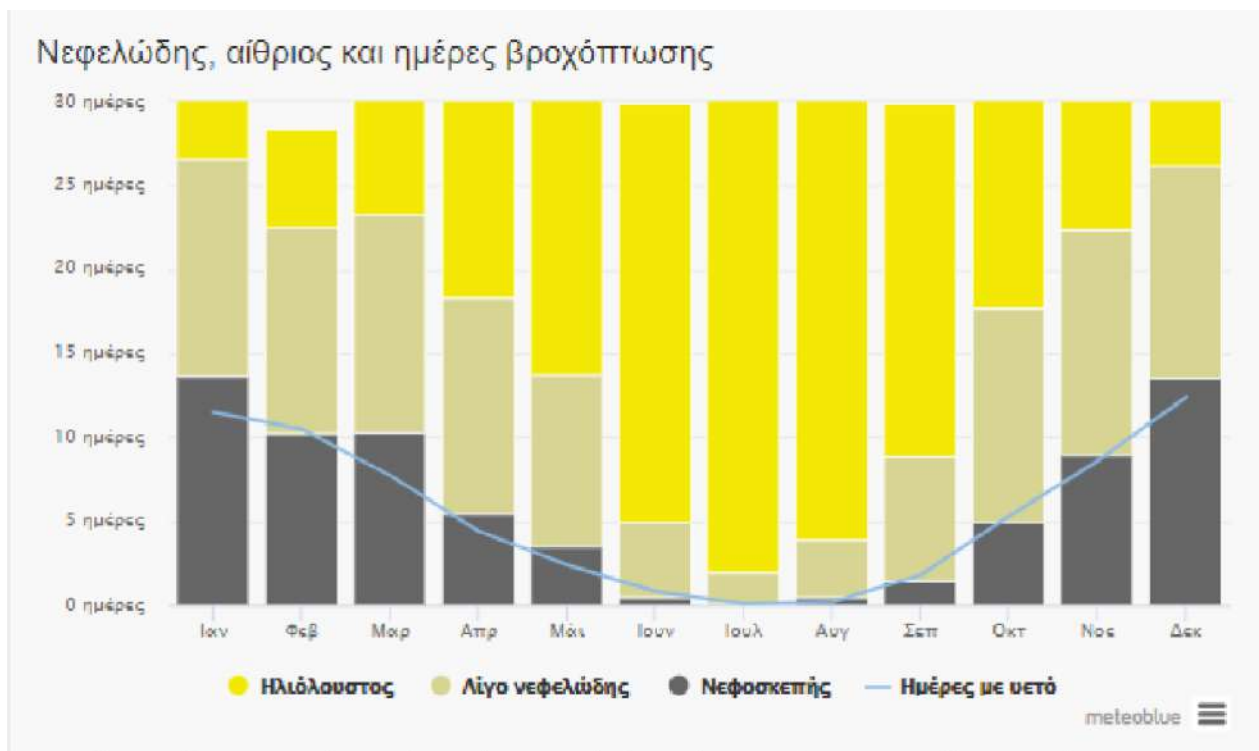
ΚΗΦΙΣΙΑ, ΑΤΤΙΚΗ , ΚΛΙΜΑΤΙΚΗ ΖΩΝΗ Β



ΣΙΦΝΟΣ, ΚΛΙΜΑΤΙΚΗ ΖΩΝΗ Α¹

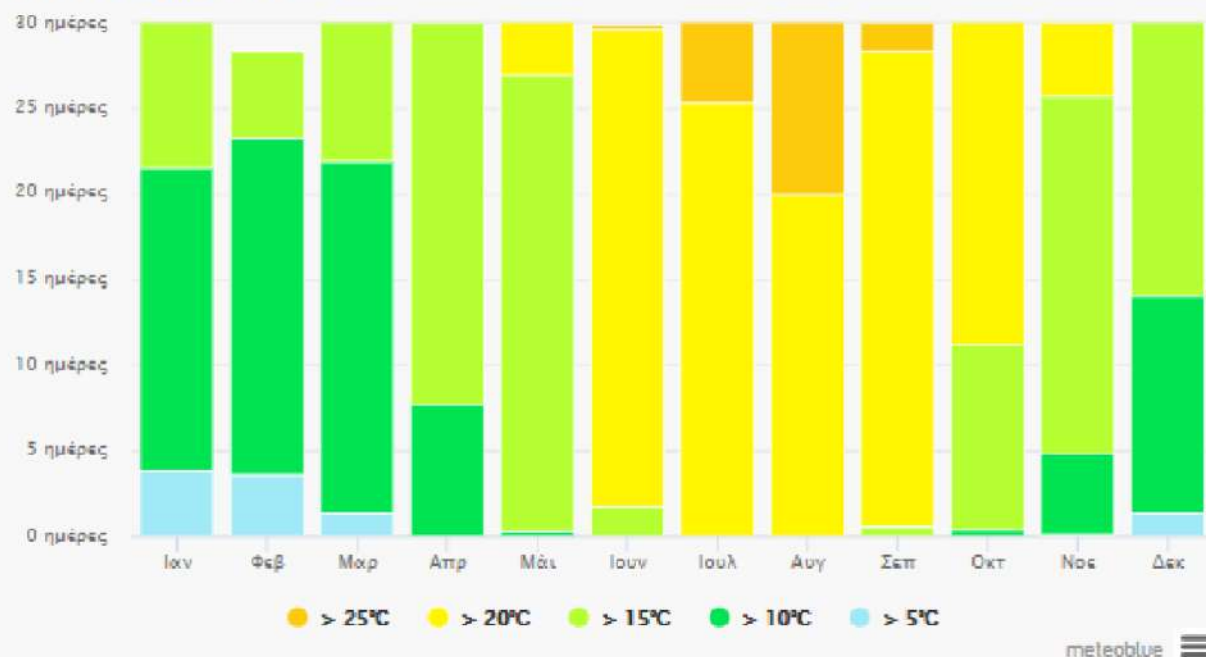
https://www.meteo-blue.com/el/%CE%BA%CE%B1%CE%B9%CE%81%CE%8C%CE%82/%CE%80%CE%81%CE%8C%CE%B3%CE%BD%CE%89%CE%83%CE%B7/modelclima-te/%CE%A3%CE%AF%CE%86%CE%BD%CE%BF%CE%82_%CE%95%CE%BB%CE%BB%CE%B7%CE%BD%CE%B9%CE%BA%CE%AE-%CE%94%CE%B7%CE%BC%CE%BF%CE%BA%CE%81%CE%B1%CE%84%CE%AF%CE%B1_253923

ΔΙΑΔΡΑΣΤΙΚΟΣ ΔΙΚΤΥΑΚΟΣ ΤΟΠΟΣ, ΕΠΙΣΚΕΦΤΕΙΤΕ ΓΙΑ ΕΠΙΠΛΕΟΝ ΠΛΗΡΟΦΟΡΙΕΣ ΣΧΕΤΙΚΑ ΜΕ ΤΙΣ ΠΕΡΙΟΧΕΣ ΜΕΛΕΤΗΣ.



¹Τα κλιματικά διαγράμματα του meteoblue βασίζονται σε 30ετείς ωριαίες προσομοιώσεις του μοντέλου και είναι διαθέσιμα για κάθε μέρος στη Γη. Δίνουν μια ένδειξη των αναμενόμενων συνθηκών (θερμοκρασία, βροχοπτώσεις, ηλιοφάνεια και άνεμος). Τα προσομοιωμένα δεδομένα καιρού έχουν χωρική ανάλυση περίπου 30 km.

Μέγιστες θερμοκρασίες



Ποσά υετού



