

ΑΥΤΟΝΟΜΟ ΝΕΥΡΙΚΟ ΣΥΣΤΗΜΑ-ΓΛΑΥΚΩΜΑ ΣΥΜΠΑΘΗΤΙΚΟ

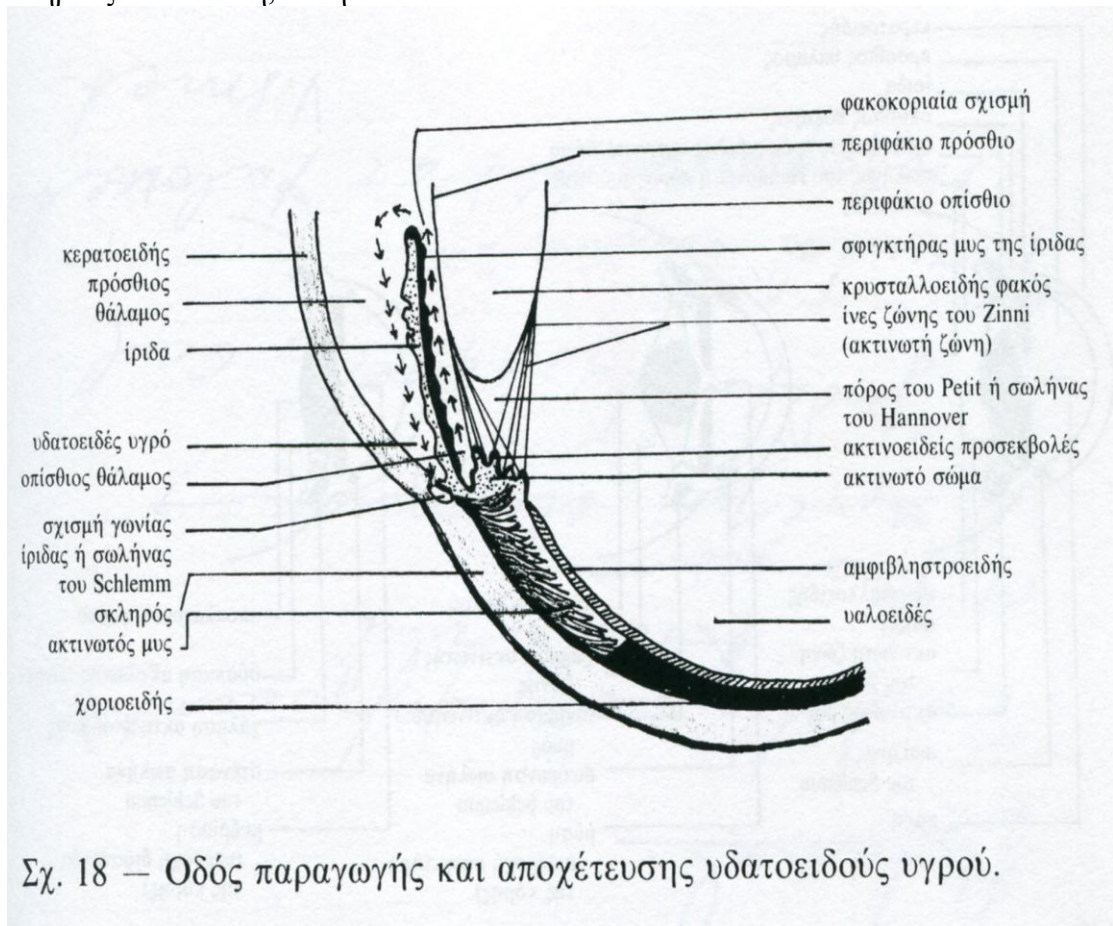
- ◆ ΔΙΑΣΤΟΛΕΑΣ ΚΟΡΗΣ
- ◆ ΣΥΜΠΑΘΗΤΙΚΟ ΜΙΜΗΤΙΚΑ
- ◆ ΜΥΔΡΙΑΣΗ
- ◆ ΣΥΜΠΑΘΗΤΙΚΟΛΥΤΙΚΑ Η ΑΝΑΣΤΟΛΕΙΣ ΣΥΜΠΑΘΗΤΙΚΟΥ-ΜΥΣΗ

ΠΑΡΑΣΥΜΠΑΘΗΤΙΚΟ

- ◆ ΣΦΙΚΤΗΡΑΣ ΚΟΡΗΣ
- ◆ ΠΑΡΑΣΥΜΠΑΘΗΤΙΚΟ ΜΙΜΗΤΙΚΑ-ΜΥΩΤΙΚΑ=ΜΥΣΗ
- ◆ ΠΑΡΑΣΥΜΠΑΘΗΤΙΚΟΛΥΤΙΚΑ ΜΥΔΡΙΑΣΗ

ΥΔΑΤΟΕΙΔΕΣ ΥΓΡΟ

- ◆ ΠΑΡΑΓΕΤΑΙ
- ◆ Από τα αγγεία των αδενοειδων προσεκβολων του ακτινωτου σωματος,
- ◆ Διατρεχει την φακοκοραια σχισμη ,
- ◆ ΑΠΟΒΑΛΛΕΤΑΙ
- ◆ Απο γωνια ιριδος,φακοκοραια σχισμη,σωνα Schlemm,προσθιες ακτινοειδεις φλεβες.
- ◆ ΧΡΗΣΙΜΕΥΕΙ
- ◆ Ως τροφη φακοθ ,υαλοειδους.
- ◆ Επηραζει:διαθλαση,πιεση



Σχ. 18 — Οδός παραγωγής και αποχέτευσης υδατοειδούς υγρού.

ΔΡΑΣΗ ΑΝΤΙΓΛΑΥΚΩΜΑΤΙΚΩΝ

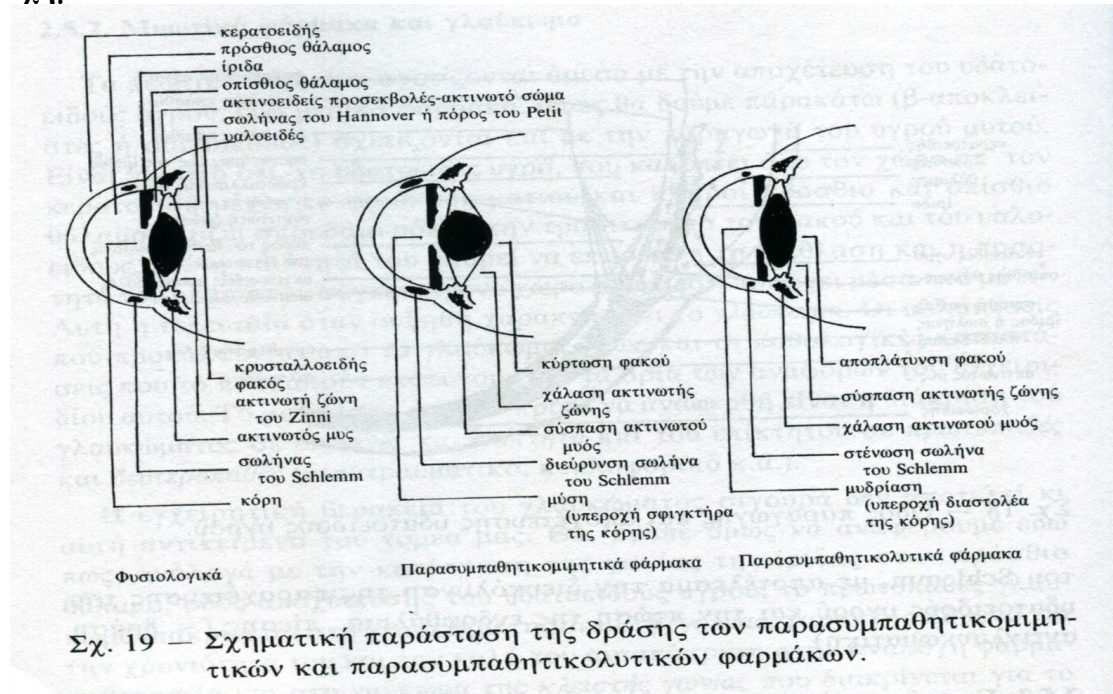
- ◆ ΑΥΞΑΝΟΥΝ ΤΗΝ ΕΚΡΟΗ ΥΔΑΤΟΕΙΔΟΥΣ ΥΓΡΟΥ
 - ◆ ΜΕ ΔΙΑΝΟΙΞΗ ΠΟΡΩΝ ΣΚΛΗΡ/ΚΕΡΑΤΟΕΙΔΙΚΟΥ ΗΘΜΟΥ
- ΧΟΛ.ΑΓΩΝΙΣΤΕΣ-ΣΥΜΠ.ΜΙΜΗΤΙΚΑ=ΠΙΛΟΚΑΡΠΙΝΗ

- ◆ ΜΕΙΩΣΗ ΤΗΣ ΕΙΣΡΟΗΣ ΣΤΟΝ ΟΠΙΣΘΙΟ ΘΑΛΑΜΟ
- ◆ ΑΔΡΕΝΕΡΓΙΚΟΙ ΑΝΤΑΓΩΝΙΣΤΕΣ ,ΑΠΟΚΛΕΙΣΤΕΣ

ΜΥΣΗ=ΠΑΡΑΣΥΜΠΑΘΗΤΙΚΟ ΜΙΜΗΤΙΚΑ

ΔΡΑΣΗ ΦΑΡΜΑΚΩΝ ΠΑΡΑΣΥΜΠΑΘΗΤΙΚΟΥ

σχημα του καθ.κ.ΚΩΝΤ.ΤΣΟΧΑ



ΤΡΟΠΟΣ ΔΡΑΣΗΣ

ΠΑΡΑΣΥΜΠΑΘΗΤΙΚΟ ΜΙΜΗΤΙΚΩΝ

- ◆ ΣΥΣΠΑΣΗ ΑΚΤΙΝΩΤΟΥ ΜΥΟΣ
- ◆ ΔΙΑΝΟΙΞΗ ΗΘΜΟΥ
- ◆ ΑΥΞΗΣΗ ΑΠΟΧΕΤΕΥΣΗΣ ΥΔΑΤΟΕΙΔΟΥΣ ΥΓΡΟΥ

ΔΡΑΣΗ ΠΑΡΑΣΥ/ΜΙΜΗΤΙΚΩΝ

- ◆ ΜΥΣΗ

ΜΕΙΩΣΗ ΕΝΔΟΦΘΑΛΜΙΑΣ ΠΙΕΣΗΣ και στο φυσιολογικό και στο γλαυκωματικό ματι

- ◆ ΑΥΞΗΣΗ ΚΥΚΛΟΦΟΡΙΑΣ ΑΙΜΑΤΟΣ ΣΤΟΝ ΑΜΦ/ΔΗ

ΕΝΔΕΙΞΕΙΣ ΦΑΡΜΑΚΩΝ ΠΑΡΑΣΥΜΠΑΘΗΤΙΚΟ ΜΙΜΗΤΙΚΩΝ

- ◆ ΓΛΑΥΚΩΜΑ ΑΝΟΙΚΤΗΣ ΓΩΝΙΑΣ
- ◆ ΔΕΥΤΕΡΟΠΑΘΕΣ ΓΛΑΥΚΩΜΑ χωρίς φλεγμονή
- ◆ ΚΥΚΛΟΔΙΑΛΥΣΗ
- ◆ ΕΠΕΜΒΑΣΕΙΣ ΠΡΟΣΘΙΟΥ ΘΑΛΑΜΟΥ
- ◆ ΑΝΑΙΡΕΣΗ ΜΥΔΡΙΑΣΗΣ
- ◆ ΓΛΑΥΚΩΜΑ ΚΛΕΙΣΤΗΣ ΓΩΝΙΑΣ –

ΑΝΕΠΙΘΥΜΗΤΕΣ ΔΡΑΣΕΙΣ

- ◆ ΤΟΠΙΚΗ ΑΛΛΕΡΓΙΚΗ ΑΝΤΙΔΡΑΣΗ
- ◆ ΑΝΤΙΧΟΛΙΝΕΣΤΕΡΑΣΙΚΑ=ΥΠΕΡΑΙΜΙΑ-ΑΓΓΕΙΟΔΙΑΣΤΟΛΗ=ΑΙΜΟΡΡΑΓΙΑ

- ◆ ΔΙΑΤΑΡΑΧΗ ΟΡΑΣΗΣ σε χαμηλο ΦΩΤΙΣΜΟ
- ◆ ΠΟΝΟΣ η ΣΠΑΣΜΟΣ
- ◆ ΦΩΤΟΦΟΒΙΑ-ΔΑΚΡΥΡΡΟΙΑ
- ◆ ΙΡΙΔΙΤΙΔΑ-ΚΥΣΤΕΙΣ

ΑΝΤΕΝΔΕΙΞΕΙΣ ΠΑΡΑΣ/ΜΙΜΗΤΙΚΩΝ

ΥΠΕΡΑΙΜΙΑ προσθίου ματιου επιπεφυκοτα και ιριδος

- ◆ Αιμιρραγια μετα από επεμβασεις
- ◆ Αποχρωματισμος βλεφαρων σε μαυρους
- ◆ Διαταραχη ορασης σε χαμηλο φωτισμο
- ◆ Πονος από σπασμο
- ◆ Κεφαλαλγια ,
- ◆ Δακρυροια

ΠΑΡΑΣΥΜΠ/ΜΙΜΗΤΙΚΑ-ΜΥΩΤΙΚΑ

- ◆ ΑΜΕΣΑ ΔΡΩΝΤΑ=εκκριση ακετυλχολινης
- ◆ μικρης διαρκειας
- ◆ ΑΚΕΤΥΛΧΟΛΙΝΗ
- ◆ Μεγαλης διαρκειας
- ◆ ΚΑΡΒΑΧΟΛΗ
- ◆ ΜΕΤΑΧΟΛΙΝΗ
- ◆ ΠΙΛΟΚΑΡΠΙΝΗ

ΕΜΜΕΣΑ ΔΡΩΝΤΑ

αναστολη ακετυλοχολινεστερασης

- ◆ ΜΙΚΡΗΣ ΔΙΑΡΚΕΙΑΣ:
- ◆ ΑΝΤΙΧΟΛΗΝΕΣΤΕΡΑΣΙΚΑ=ΦΥΣΟΣΤΙΓΜΙΝΗ,
- ◆ ΜΕΓΑΛΗΣ ΔΙΑΡΚΕΙΑΣ :ΔΕΜΕΚΑΡΙΟΥΜ,ΕΚΟΣΤΙΓΜΙΝΗ – ΕΚΟΘΙΟΦΕΙΤ,
- ◆ ΙΣΟΦΛΟΥΡΟΦΕΙΤ(ΟΡΓΑΝΟΦΩΣΦ.ΕΣΤΕΡΕΣ)

ΣΥΜΠΑΘΗΤΙΚΟΛΥΤΙΚΑ

- ◆ ΔΡΟΥΝ:με μειωση παραγωγης υδατοειδους υγρου
- ◆ Αυξανουν κυκλ.αιματος στον αμφιβληστροειδη

ΜΥΣΗ=ΣΥΜΠΑΘΥΤΙΚΟΛΥΤΙΚΑ

- ◆ Β-BLOCKERS, η β-ΑΝΑΣΤΟΛΕΙΣ
- ◆ ΒΕΤΑΧΟΛΟΛΗ
- ◆ ΚΑΡΤΕΟΛΟΛΗ,
- ◆ ΤΙΜΟΛΟΛΗ

ΕΝΔΕΙΞΕΙΣ:

. ΓΛΑΥΚΩΜΑ ΑΝ ΟΙΚΤΗΣ ΓΩΝΙΑΣ

μαζί με παρασυμπαθητικο μιμητικα

ΓΛΑΥΚΩΜΑ ΚΛΕΙΣΤΗΣ ΓΩΝΙΑΣ

ΠΡΟΤΙΜΩΝΤΑΙ :δεν εμφανιζουν σπασμο προσαρμογης σε νυχτερινη οραση

Προφυλασσουν από μειωσεις των οπτικων πεδιων

ΑΝΤΕΝΔΕΙΞΕΙΣ συμπαθυτικολυτικων

Β-ΑΝΑΣΤΟΛΕΩΝ

- ◆ Οξειες φλεγμονες προσθίου θαλαμου
- ◆ ΙΡΙΔΙΤΙΔΑ
- ◆ ΒΡΑΔΥΚΑΡΔΙΑ
- ◆ ΥΠΟΤΑΣΗ Βρογχικο ασθμα
- ◆ ΕΠΙΛΗΨΙΑ
- ◆ ΠΑΡΚΙΝΣΟΝ
- ◆ ΙΣΤΟΡΙΚΟ ΑΠΟΚΟΛΛΗΣΗΣνεανικη μυωπια

