

ΟΔΗΓΙΕΣ ΕΓΚΑΤΑΣΤΑΣΗΣ OCTAVE

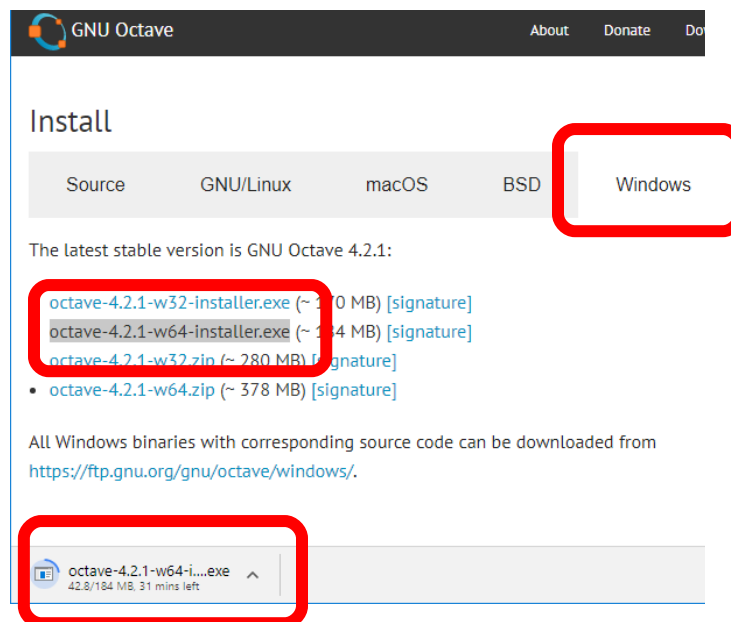
ΣΕ ΗΥ ΜΕ WINDOWS

Τμήμα Πολιτικών Μηχανικών Τ.Ε. και Μηχανικών Τοπογραφίας & Γεωπληροφορικής
Τ.Ε. (ΤΕΙ Αθήνας)
Β. Χ. Μούσας

Εγκατάσταση

Κατέβασμα (Download) OCTAVE

Από τον σύνδεσμο που θα βρείτε στο [e-Class](#) για το **Octave** επιλέγετε το Λειτουργικό Σύστημα (ΛΣ) που έχετε (Windows συνήθως) και κατεβάζετε το αρχείο εγκατάστασης: **octave-4.2.1-w64-installer.exe** (ή **octave-4.2.1-w32-installer.exe** αν ο ΗΥ/ΛΣ δεν είναι 64bit).

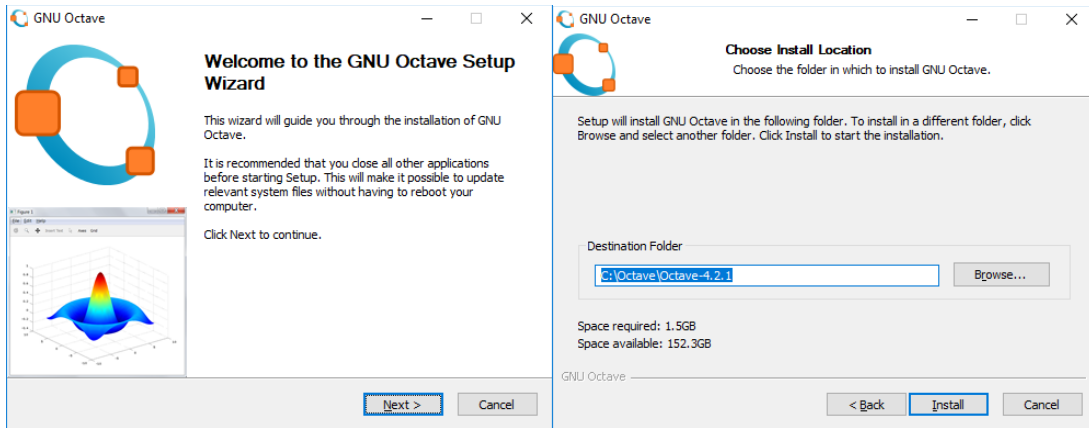


ΣΗΜ.: Περιμένετε κάποια λεπτά/ώρα για να κατεβεί ολόκληρο το πακέτο. Όταν τελειώσει θα το βρείτε στις Λήψεις/Downloads ή όπου αλλού κατεβάσατε πρόσφατα υλικό από το διαδίκτυο.

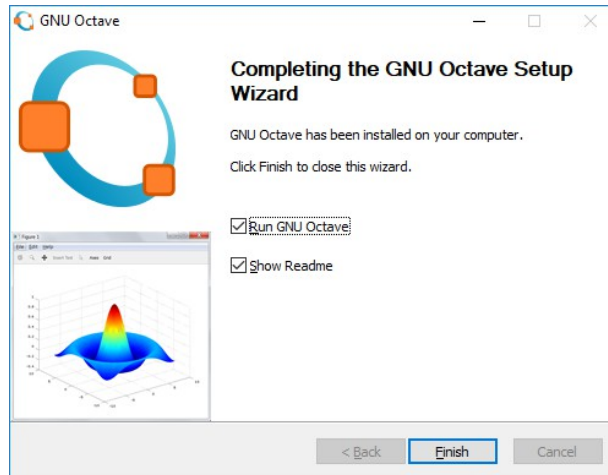
Εγκατάσταση (Install)

Εκτελείτε (τρέχετε) το **-installer.exe** που κατεβάσατε και ακολουθείτε τα βήματα της εγκατάστασης.

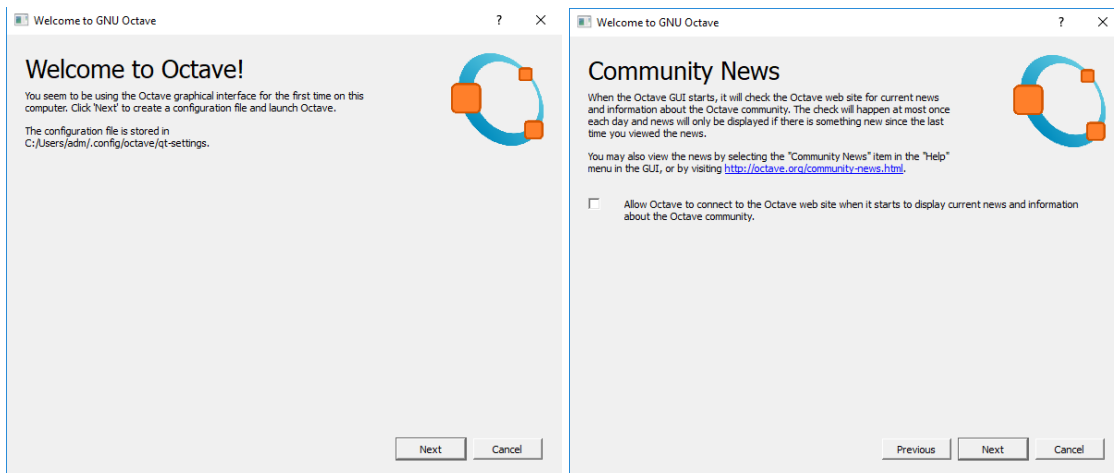
Απαντάτε YES στις 2-3 πρώτες ερωτήσεις, πατάτε NEXT στις 3 επόμενες οθόνες που θα εμφανιστούν και τέλος δίνετε **Install** για να αρχίσει η εγκατάσταση.



Περιμένετε μερικά λεπτά για να ολοκληρωθεί η εγκατάσταση (εξαρτάται από τον ΗΥ πόσο ακριβώς). Όταν εμφανιστεί η τελική οθόνη, **ξετσεκάρουμε** τις δύο επιλογές (Run & Show) και δίνετε Finish.



Αν ξεχάσετε επιλεγμένο το Run GNU Octave θα τρέξει για 1^η φορά η εφαρμογή και θα εμφανιστούν οι παρακάτω οθόνες:



Δίνετε NEXT στη πρώτη και στην επόμενη **ξετσεκάρετε** το Allow Octave to connect... και πάλι δίνετε NEXT & Finish. Το OCTAVE θα ξεκινήσει, αλλά εσείς το κλείνετε και προχωράτε στα παρακάτω.

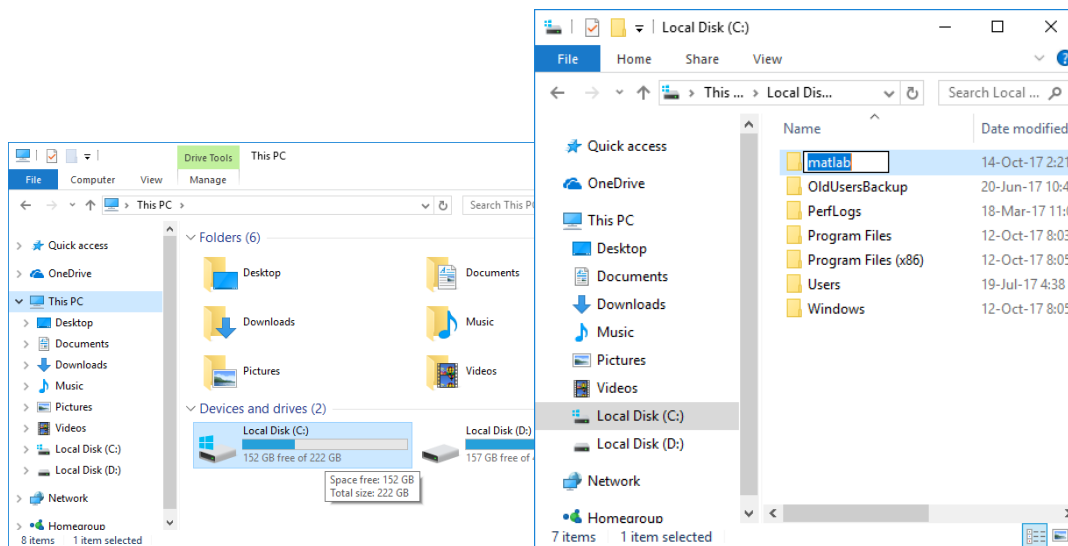
Ρυθμίσεις ΗΥ

Το Octave δεν χρειάζεται ιδιαίτερες ρυθμίσεις. Αυτό που χρειάζεται **οπωσδήποτε** (όπως και το MatLab και γενικά όλα σχεδόν τα πακέτα ανάπτυξης, σχεδίασης, κλπ.) είναι να λειτουργεί με **αρχαία και φακέλους** που έχουν ονόματα με **Λατινικά γράμματα**.

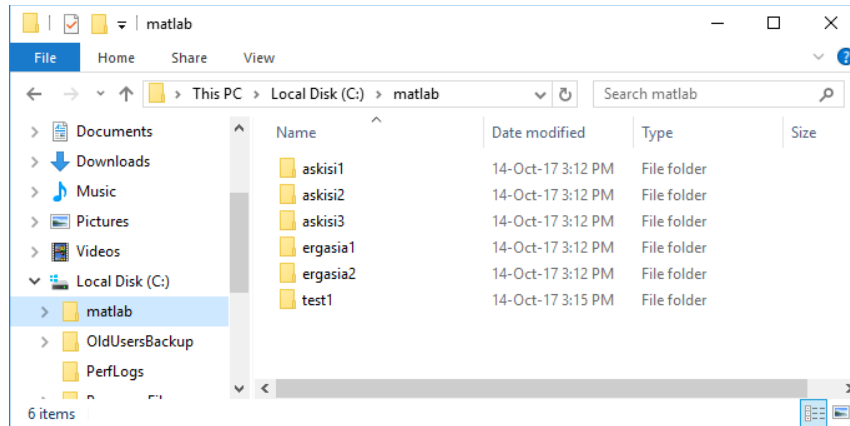
Δημιουργία Φακέλου για τις εργασίες σας στο OCTAVE/MatLab

Για να παρακάμψουμε το πρόβλημα που έχουν οι ΗΥ με Ελληνικά Windows ή/και με Ελληνικό όνομα χρήστη, θα δημιουργήσουμε ένα νέο φάκελο με όνομα **matlab** στο κύριο δίσκο **Local Disk (C:)** όπου θα αποθηκεύετε τις εργασίες σας και θα τον χρησιμοποιείτε από το Octave (ή MatLab) χωρίς πρόβλημα.

ΣΗΜ.: Να χρησιμοποιήσετε **πεζά** γράμματα για να είστε σίγουροι ότι γράφετε **Λατινικά** (τα κεφαλαία μοιάζουν με τα Ελληνικά και γι' αυτό να τα αποφεύγετε).



Μέσα στον νέο φάκελο **matlab** θα δημιουργείτε ένα φάκελο για κάθε νέα άσκηση ή εργασία που θα κάνετε στο Octave, όπως askisi1, ergasia1, test1, κλπ., **πάντοτε με Λατινικά (greeklish)**. Π.χ.:

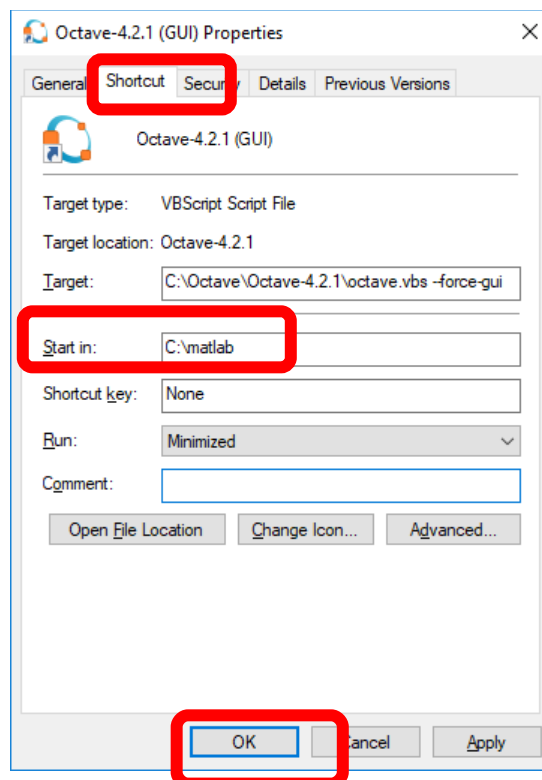


Σύνδεση του Octave με τον Φάκελο σας

Υπάρχουν δυο εικονίδια Octave στην επιφάνεια εργασίας. Θα χρησιμοποιήσετε μόνο το ένα που γράφει (GUI). Το άλλο που γράφει (CLI) να το σβήσετε για να μην σας μπερδεύει.

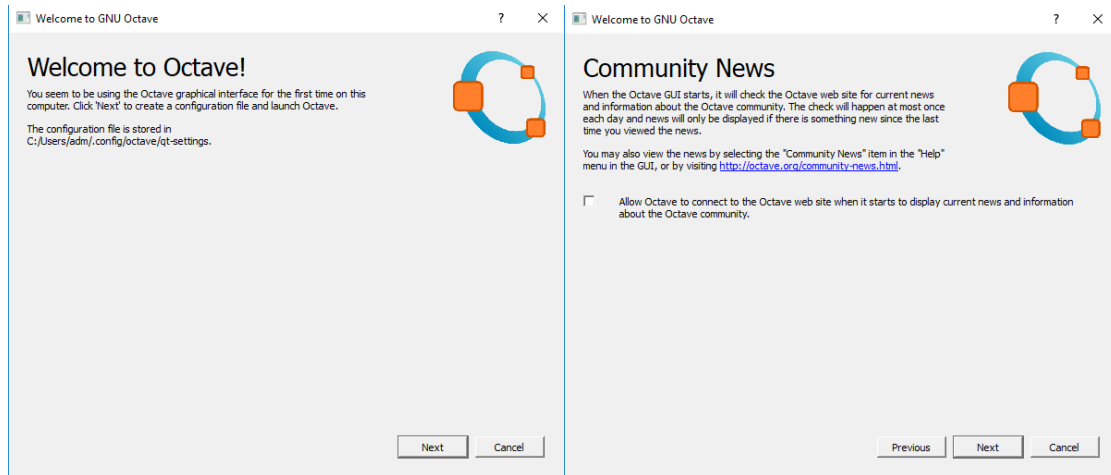
Πάμε στο εικονίδιο (shortcut) του Octave που έχουμε στην Επιφάνεια Εργασίας (Desktop), κάνουμε Δεξί-Κλικ και επιλέγουμε τις Ιδιότητες (Properties). Στο παράθυρο που εμφανίζεται (στο Tab Shortcut) και στην επιλογή Εκκίνηση/Start in: βάζουμε τη διεύθυνση του νέου μας φακέλου: **C:\matlab** και πατάμε OK.

ΣΗΜ.: Το ίδιο θα επαναλάβετε και για το εικονίδιο του MatLab αν το εγκαταστήσετε στον ΗΥ σας.

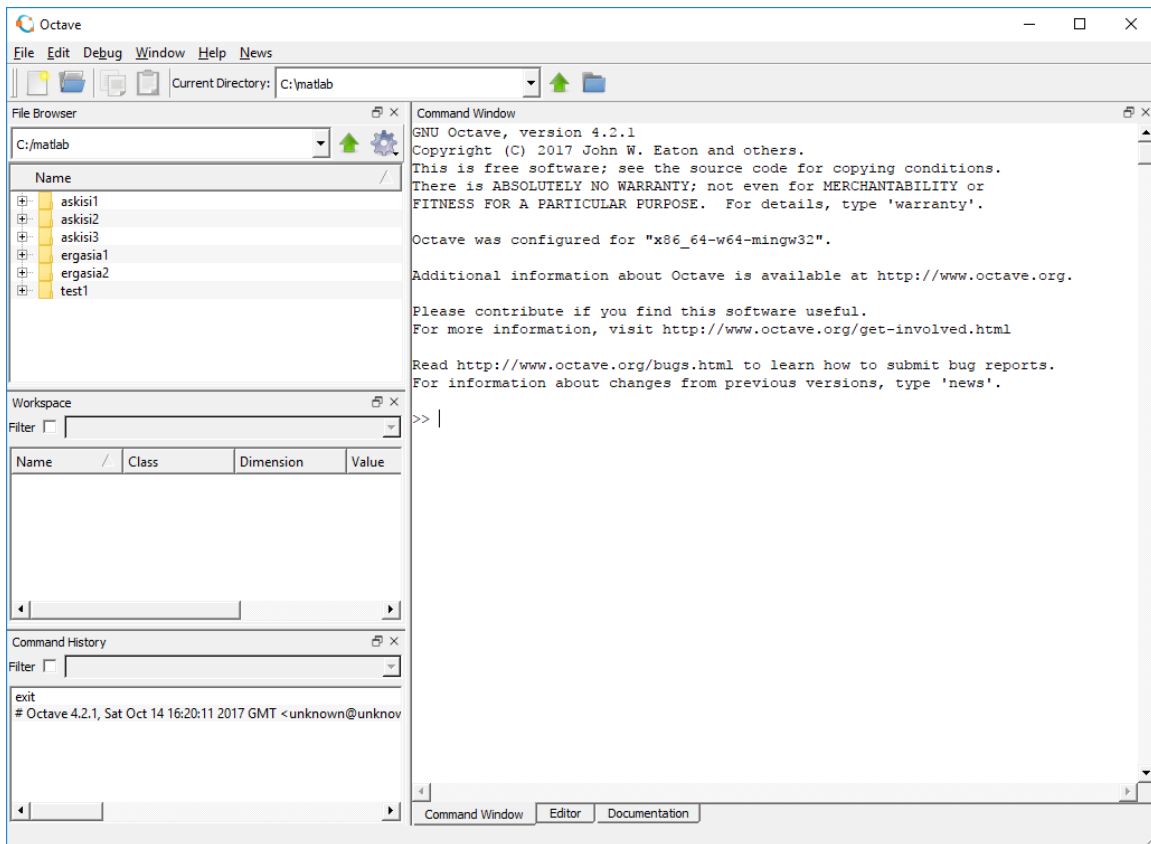


Εκτέλεση του OCTAVE για πρώτη φορά

Όταν το Octave τρέξει για 1^η φορά θα εμφανιστούν οι παρακάτω οθόνες:



Δίνετε NEXT στη πρώτη και στην επόμενη **ξετσικάρετε** το Allow Octave to connect... και πάλι δίνετε NEXT & Finish. Το OCTAVE θα ξεκινήσει, και θα εμφανίσει το περιβάλλον εργασίας:



ΣΗΜ.: Το παράθυρο Command Window και το παράθυρο του Editor είναι το ένα πίσω από το άλλο με τη μορφή Tabs. Αργότερα μπορείτε να τα διατάξετε όπως σας βολεύει καλύτερα.