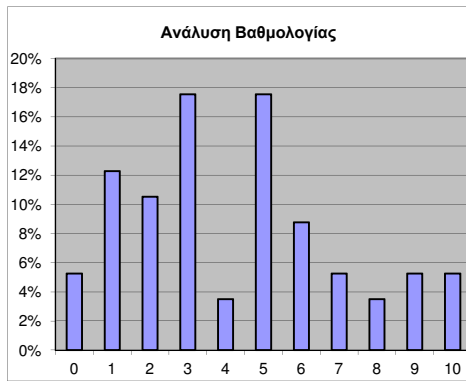


MTE & Οργάνωση Ε/Ε

 Αποτελέσματα εξετ. Περ.: **Φεβρ. 2015**

 ημ/νία εξέτασης: **13/2/2015**

A/A	AM	Βαθμός	A/A	AM	Βαθμός	A/A	AM	Βαθμός	A/A	AM	Βαθμός	A/A	AM	Βαθμός	A/A	AM	Βαθμός
1	5324	0,5	51	6103-226	3,0	101	6268-226	1,0	0	0	0,0	0	0	0,0	0	0	0,0
2	5996	0,0	52	6106-226	2,0	102	6270-226		0	0	0,0	0	0	0,0	0	0	0,0
3	6141	0,0	53	6112-226	1,0	103	6289-226		0	0	0,0	0	0	0,0	0	0	0,0
4	6143	5,0	54	6113-226	8,0	104	6290-226	10,0	0	0	0,0	0	0	0,0	0	0	0,0
5	4402-226		55	6118-226	5,5	105	6293-226	7,5	0	0	0,0	0	0	0,0	0	0	0,0
6	4578-226		56	6119-226	2,5	106	6300-226	6,5	0	0	0,0	0	0	0,0	0	0	0,0
7	4661-226		57	6121-226	3,0	107	6305-226	9,0	0	0	0,0	0	0	0,0	0	0	0,0
8	4829-226		58	6125-226	0,5	108	6330-226	4,0	0	0	0,0	0	0	0,0	0	0	0,0
9	5103-226	0,0	59	6135-226	3,0	109	6332-226	4,0	0	0	0,0	0	0	0,0	0	0	0,0
10	5208-226		60	6137-226	7,5	110	6333-226		0	0	0,0	0	0	0,0	0	0	0,0
11	5349-226		61	6149-226	2,0	111	6343-226		0	0	0,0	0	0	0,0	0	0	0,0
12	5383-226		62	6157-226	10,0	112	6353-226		0	0	0,0	0	0	0,0	0	0	0,0
13	5471-226		63	6158-226	6,5	113	6366-226	3,0	0	0	0,0	0	0	0,0	0	0	0,0
14	5501-226		64	6160-226	5,0	114	6385-226	3,5	0	0	0,0	0	0	0,0	0	0	0,0
15	5572-226		65	6162-226		115	6390-226		0	0	0,0	0	0	0,0	0	0	0,0
16	5581-226		66	6165-226	8,0	116	6396-226		0	0	0,0	0	0	0,0	0	0	0,0
17	5593-226	10,0	67	6166-226	3,0	117	6405-226		0	0	0,0	0	0	0,0	0	0	0,0
18	5697-226		68	6169-226	5,0	118	6542-226	1,0	0	0	0,0	0	0	0,0	0	0	0,0
19	5698-226		69	6171-226		119	6557-226		0	0	0,0	0	0	0,0	0	0	0,0
20	5722-226		70	6173-226	2,0	120	0		0	0	0,0	0	0	0,0	0	0	0,0
21	5730-226	3,0	71	6174-226	0,5	0	0		0	0	0,0	0	0	0,0	0	0	0,0
22	5733-226		72	6178-226		0	0		0	0	0,0	0	0	0,0	0	0	0,0
23	5825-226	3,0	73	6179-226		0	0		0	0	0,0	0	0	0,0	0	0	0,0
24	5832-226		74	6184-226		0	0		0	0	0,0	0	0	0,0	0	0	0,0
25	5858-226		75	6187-226		0	0		0	0	0,0	0	0	0,0	0	0	0,0
26	5901-226		76	6188-226	1,0	0	0		0	0	0,0	0	0	0,0	0	0	0,0
27	5902-226		77	6191-226		0	0	0,0	0	0	0,0	0	0	0,0	0	0	0,0
28	5910-226	5,0	78	6195-226		0	0	0,0	0	0	0,0	0	0	0,0	0	0	0,0
29	5915-226		79	6197-226		0	0	0,0	0	0	0,0	0	0	0,0	0	0	0,0
30	5948-226		80	6198-226		0	0	0,0	0	0	0,0	0	0	0,0	0	0	0,0
31	5949-226		81	6201-226		0	0	0,0	0	0	0,0	0	0	0,0	0	0	0,0
32	5989-226	6,0	82	6207-226		0	0	0,0	0	0	0,0	0	0	0,0	0	0	0,0
33	5991-226	1,0	83	6213-226		0	0	0,0	0	0	0,0	0	0	0,0	0	0	0,0
34	5992-226		84	6216-226		0	0	10,0	0	0	0,0	0	0	0,0	0	0	0,0
35	6002-226		85	6217-226	2,0	0	0	0,0	0	0	0,0	0	0	0,0	0	0	0,0
36	6019-226		86	6218-226		0	0	0,0	0	0	0,0	0	0	0,0	0	0	0,0
37	6026-226	6,5	87	6219-226	5,0	0	0	0,0	0	0	0,0	0	0	0,0	0	0	0,0
38	6046-226		88	6222-226	9,0	0	0	0,0	0	0	0,0	0	0	0,0	0	0	0,0
39	6063-226		89	6223-226		0	0	0,0	0	0	0,0	0	0	0,0	0	0	0,0
40	6067-226		90	6224-226		0	0	0,0	0	0	0,0	0	0	0,0	0	0	0,0
41	6069-226	5,0	91	6225-226	2,0	0	0	0,0	0	0	0,0	0	0	0,0	0	0	0,0
42	6070-226	5,5	92	6226-226		0	0	0,0	0	0	0,0	0	0	0,0	0	0	0,0
43	6073-226	7,0	93	6232-226		0	0	0,0	0	0	0,0	0	0	0,0	0	0	0,0
44	6074-226	1,0	94	6236-226	5,5	0	0	0,0	0	0	0,0	0	0	0,0	0	0	0,0
45	6077-226		95	6239-226	9,0	0	0	0,0	0	0	0,0	0	0	0,0	0	0	0,0
46	6079-226	5,0	96	6248-226		0	0	0,0	0	0	0,0	0	0	0,0	0	0	0,0
47	6090-226	3,5	97	6250-226		0	0	0,0	0	0	0,0	0	0	0,0	0	0	0,0
48	6094-226	6,5	98	6259-226	1,0	0	0	0,0	0	0	0,0	0	0	0,0	0	0	0,0
49	6095-226		99	6260-226		0	0	0,0	0	0	0,0	0	0	0,0	0	0	0,0
50	6097-226		100	6264-226	3,0	0	0	0,0	0	0	0,0	0	0	0,0	0	0	0,0



Ποσοστά επιτυχόντων

επί γραπτών με βαθμό >= 2,0	59,1%
επί όλων των γραπτών	45,6%