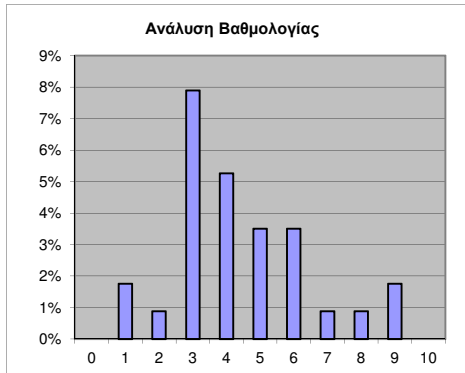


MTE & Οργάνωση Ε/Ξ

Αποτελέσματα εξετ. Περ.: **Σεπτέμβριος 2016**

ημ/νία εξέτασης: **2016-09-13**

A/A	AM	Βαθμός	A/A	AM	Βαθμός	A/A	AM	Βαθμός	A/A	AM	Βαθμός	A/A	AM	Βαθμός	A/A	AM	Βαθμός
1	4578-226		51	6117-226		101	6421-226	0	0	0,0	0	0	0,0	0	0	0,0	0,0
2	4661-226		52	6135-226		102	6424-226	0	0	0,0	0	0	0,0	0	0	0,0	0,0
3	4754-226		53	6136-226	1,0	103	6438-226	0	0	0,0	0	0	0,0	0	0	0,0	0,0
4	4876-226		54	6148-226		104	6449-226	5,0	0	0	0,0	0	0	0,0	0	0	0,0
5	4906-226		55	6163-226		105	6453-226	1,0	0	0	0,0	0	0	0,0	0	0	0,0
6	5012-226		56	6175-226	1,0	0	6477-226	0	0	0,0	0	0	0,0	0	0	0,0	0,0
7	5015-226		57	6189-226	3,5	0	6479-226	0	0	0,0	0	0	0,0	0	0	0,0	0,0
8	5153-226		58	6190-226		0	6498-226	3,0	0	0	0,0	0	0	0,0	0	0	0,0
9	5226-226		59	6198	1,0	0	6503-226	0	0	0,0	0	0	0,0	0	0	0,0	0,0
10	5336-226		60	6207	5,0	0	6536-226	1,0	0	0	0,0	0	0	0,0	0	0	0,0
11	5405-226		61	6220-226	2,5	0	6539-226	0	0	0,0	0	0	0,0	0	0	0,0	0,0
12	5411-226		62	6223-226		0	6541-226	1,0	0	0	0,0	0	0	0,0	0	0	0,0
13	5471-226		63	6224-226	5,0	0	6809-226		0	0	0,0	0	0	0,0	0	0	0,0
14	5479-226		64	6226	1,0	0	0		0	0	0,0	0	0	0,0	0	0	0,0
15	5482-226		65	6228-226		0	0	0,0	0	0	0,0	0	0	0,0	0	0	0,0
16	5493-226		66	6234-226	4,0	0	0	0,0	0	0	0,0	0	0	0,0	0	0	0,0
17	5497-226		67	6243	9,0	0	0	0,0	0	0	0,0	0	0	0,0	0	0	0,0
18	5570-226		68	6248-226	5,5	0	0	0,0	0	0	0,0	0	0	0,0	0	0	0,0
19	5603-226		69	6250-226	4,0	0	0	0,0	0	0	0,0	0	0	0,0	0	0	0,0
20	5607-226		70	6270-226		0	0	0,0	0	0	0,0	0	0	0,0	0	0	0,0
21	5666-226		71	6304-226	4,0	0	0	0,0	0	0	0,0	0	0	0,0	0	0	0,0
22	5697-226		72	6314-226	1,0	0	0	0,0	0	0	0,0	0	0	0,0	0	0	0,0
23	5698-226		73	6317-226		0	0	0,0	0	0	0,0	0	0	0,0	0	0	0,0
24	5733-226		74	6319-226		0	0	0,0	0	0	0,0	0	0	0,0	0	0	0,0
25	5775-226		75	6320	3,0	0	0	0,0	0	0	0,0	0	0	0,0	0	0	0,0
26	5780-226		76	6320-226		0	0	0,0	0	0	0,0	0	0	0,0	0	0	0,0
27	5786-226		77	6321-226	3,0	0	0	0,0	0	0	0,0	0	0	0,0	0	0	0,0
28	5794-226		78	6323-226	9,0	0	0	0,0	0	0	0,0	0	0	0,0	0	0	0,0
29	5832	1,0	79	6327-226		0	0	0,0	0	0	0,0	0	0	0,0	0	0	0,0
30	5858-226		80	6330-226	6,0	0	0	0,0	0	0	0,0	0	0	0,0	0	0	0,0
31	5865-226		81	6331-226	3,5	0	0	0,0	0	0	0,0	0	0	0,0	0	0	0,0
32	5901-226	6,0	82	6333-226		0	0	0,0	0	0	0,0	0	0	0,0	0	0	0,0
33	5949-226		83	6334-226		0	0	0,0	0	0	0,0	0	0	0,0	0	0	0,0
34	5955-226		84	6336-226		0	0	0,0	0	0	0,0	0	0	0,0	0	0	0,0
35	5958-226		85	6342-226		0	0	0,0	0	0	0,0	0	0	0,0	0	0	0,0
36	5960-226		86	6343-226		0	0	0,0	0	0	0,0	0	0	0,0	0	0	0,0
37	5992-226	5,0	87	6350-226	6,5	0	0	0,0	0	0	0,0	0	0	0,0	0	0	0,0
38	6010-226		88	6352-226		0	0	0,0	0	0	0,0	0	0	0,0	0	0	0,0
39	6020-226		89	6361-226	5,5	0	0	0,0	0	0	0,0	0	0	0,0	0	0	0,0
40	6030	0,0	90	6366-226	8,0	0	0	0,0	0	0	0,0	0	0	0,0	0	0	0,0
41	6031-226		91	6380-226		0	0	0,0	0	0	0,0	0	0	0,0	0	0	0,0
42	6046-226		92	6381-226		0	0	0,0	0	0	0,0	0	0	0,0	0	0	0,0
43	6059-226	6,0	93	6384	3,5	0	0	0,0	0	0	0,0	0	0	0,0	0	0	0,0
44	6062-226		94	6390-226	7,5	0	0	0,0	0	0	0,0	0	0	0,0	0	0	0,0
45	6067-226		95	6391-226		0	0	0,0	0	0	0,0	0	0	0,0	0	0	0,0
46	6077-226		96	6397-226	1,0	0	0	0,0	0	0	0,0	0	0	0,0	0	0	0,0
47	6092-226	3,0	97	6399-226		0	0	0,0	0	0	0,0	0	0	0,0	0	0	0,0
48	6095-226	5,5	98	6404-226		0	0	0,0	0	0	0,0	0	0	0,0	0	0	0,0
49	6097-226		99	6407-226	3,5	0	0	0,0	0	0	0,0	0	0	0,0	0	0	0,0
50	6116-226	3,5	100	6420-226		0	0	0,0	0	0	0,0	0	0	0,0	0	0	0,0



Ποσοστά επιτυχόντων

επί γραπτών με βαθμό >= 2,0	84,5%
επί όλων των γραπτών	76,3%