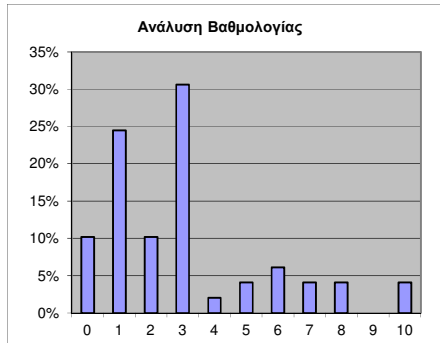


MTE & Οργάνωση Ε/Ξ

Αποτελέσματα εξετ. Περ.: **Φεβρουάριος 2017**

ημ/νία εξέτασης: **27/1/2017**

A/A	AM	Βαθμός	A/A	AM	Βαθμός	A/A	AM	Βαθμός	A/A	AM	Βαθμός	A/A	AM	Βαθμός	A/A	AM	Βαθμός
1	03631-226		51	6279-226	1,0	101	6688-226	1,5	0	0	0,0	0	0	0,0	0	0	0,0
2	4578-226		52	6304-226	3,0	0	0	0,0	0	0	0,0	0	0	0,0	0	0	0,0
3	4661-226		53	6317-226		0	0	0,0	0	0	0,0	0	0	0,0	0	0	0,0
4	4754-226		54	6319	3,5	0	0	0,0	0	0	0,0	0	0	0,0	0	0	0,0
5	4827-226		55	6320-226	3,5	0	0	49,0	0	0	0,0	0	0	0,0	0	0	0,0
6	4848-226		56	6321-226	1,5	0	0	1,0	0	0	0,0	0	0	0,0	0	0	0,0
7	5012-226		57	6327	3,5	0	0	0,0	0	0	0,0	0	0	0,0	0	0	0,0
8	5153-226		58	6333-226	7,0	0	0	0,0	0	0	0,0	0	0	0,0	0	0	0,0
9	5208-226		59	6336-226	3,5	0	0	0,0	0	0	0,0	0	0	0,0	0	0	0,0
10	5226-226		60	6339-226	2,0	0	0	0,0	0	0	0,0	0	0	0,0	0	0	0,0
11	5336-226		61	6342-226		0	0	0,0	0	0	0,0	0	0	0,0	0	0	0,0
12	5411-226		62	6343-226	4,0	0	0	0,0	0	0	0,0	0	0	0,0	0	0	0,0
13	5441-226		63	6352	3,5	0	0	0,0	0	0	0,0	0	0	0,0	0	0	0,0
14	5471-226		64	6380	3,5	0	0	0,0	0	0	0,0	0	0	0,0	0	0	0,0
15	5482-226		65	6384-226	1,5	0	0	0,0	0	0	0,0	0	0	0,0	0	0	0,0
16	5570-226		66	6396	2,0	0	0	0,0	0	0	0,0	0	0	0,0	0	0	0,0
17	5603-226		67	6397-226	2,0	0	0	0,0	0	0	0,0	0	0	0,0	0	0	0,0
18	5666-226	6,5	68	6399-226		0	0	0,0	0	0	0,0	0	0	0,0	0	0	0,0
19	5697-226		69	6404-226	1,5	0	0	0,0	0	0	0,0	0	0	0,0	0	0	0,0
20	5765	10,0	70	6407	2,5	0	0	0,0	0	0	0,0	0	0	0,0	0	0	0,0
21	5775-226		71	6408-226	8,5	0	0	0,0	0	0	0,0	0	0	0,0	0	0	0,0
22	5832-226		72	6421-226	6,0	0	0	0,0	0	0	0,0	0	0	0,0	0	0	0,0
23	5836-226		73	6424-226		0	0	0,0	0	0	0,0	0	0	0,0	0	0	0,0
24	5842-226		74	6427-226		0	0	0,0	0	0	0,0	0	0	0,0	0	0	0,0
25	5858-226		75	6438-226		0	0	0,0	0	0	0,0	0	0	0,0	0	0	0,0
26	5917-226		76	6453-226	1,0	0	0	0,0	0	0	0,0	0	0	0,0	0	0	0,0
27	5924-226		77	6466-226	8,0	0	0	0,0	0	0	0,0	0	0	0,0	0	0	0,0
28	5936-226	1,5	78	6468-226	2,0	0	0	0,0	0	0	0,0	0	0	0,0	0	0	0,0
29	6019-226		79	6471-226		0	0	0,0	0	0	0,0	0	0	0,0	0	0	0,0
30	6020-226	3,5	80	6476-226	5,5	0	0	0,0	0	0	0,0	0	0	0,0	0	0	0,0
31	6034-226	0,5	81	6477-226	0,5	0	0	0,0	0	0	0,0	0	0	0,0	0	0	0,0
32	6046-226	1,0	82	6479-226	0,5	0	0	0,0	0	0	0,0	0	0	0,0	0	0	0,0
33	6067-226		83	6489-226		0	0	0,0	0	0	0,0	0	0	0,0	0	0	0,0
34	6077-226		84	6498-226	3,5	0	0	0,0	0	0	0,0	0	0	0,0	0	0	0,0
35	6091-226	5,0	85	6503-226	3,5	0	0	0,0	0	0	0,0	0	0	0,0	0	0	0,0
36	6097-226	1,5	86	6535-226	0,5	0	0	0,0	0	0	0,0	0	0	0,0	0	0	0,0
37	6116-226	0,0	87	6536-226	3,5	0	0	0,0	0	0	0,0	0	0	0,0	0	0	0,0
38	6135-226		88	6541-226	3,5	0	0	0,0	0	0	0,0	0	0	0,0	0	0	0,0
39	6136-226	3,5	89	6552-226		0	0	0,0	0	0	0,0	0	0	0,0	0	0	0,0
40	6148-226	1,0	90	6553-226	1,0	0	0	0,0	0	0	0,0	0	0	0,0	0	0	0,0
41	6151-226		91	6556-226		0	0	0,0	0	0	0,0	0	0	0,0	0	0	0,0
42	6175-226	3,0	92	6572-226	10,0	0	0	0,0	0	0	0,0	0	0	0,0	0	0	0,0
43	6187-226		93	6576-226		0	0	0,0	0	0	0,0	0	0	0,0	0	0	0,0
44	6198-226		94	6585-226		0	0	0,0	0	0	0,0	0	0	0,0	0	0	0,0
45	6220-226	3,5	95	6605-226	1,0	0	0	0,0	0	0	0,0	0	0	0,0	0	0	0,0
46	6228-226		96	6651-226		0	0	0,0	0	0	0,0	0	0	0,0	0	0	0,0
47	6234-226	6,5	97	6661-226		0	0	0,0	0	0	0,0	0	0	0,0	0	0	0,0
48	6242-226		98	6665-226		0	0	0,0	0	0	0,0	0	0	0,0	0	0	0,0
49	6250-226		99	6667-226		0	0	0,0	0	0	0,0	0	0	0,0	0	0	0,0
50	6270-226		100	6687-226	7,5	0	0	0,0	0	0	0,0	0	0	0,0	0	0	0,0



Ποσοστά επιτυχόντων

επί γραπτών με βαθμό >= 2,0	34,4%
επί όλων των γραπτών	22,4%