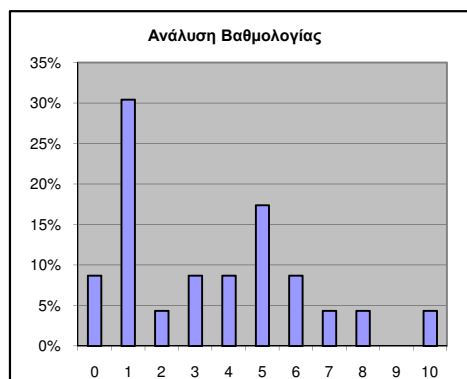


A/A	AM	Βαθμός	A/A	AM	Βαθμός	A/A	AM	Βαθμός	A/A	AM	Βαθμός	A/A	AM	Βαθμός	A/A	AM	Βαθμός			
1	00373-226		51	5441-226		101	5831-226		151	6062-226		201	6207-226		251	6313-226		301	6399-226	
2	00684-226		52	5446-226		102	5832-226	1.0	152	6063-226		202	6212-226		252	6314-226		302	6400-226	
3	02087-226		53	5450-226		103	5836-226		153	6067-226		203	6213-226		253	6317-226		303	6401-226	
4	02150-226		54	5453-226		104	5842-226		154	6068-226		204	6217-226		254	6318-226		304	6404-226	
5	02552-226		55	5455-226		105	5854-226		155	6071-226		205	6218-226		255	6319-226	10.0	305	6405-226	
6	02977-226		56	5456-226		106	5858-226		156	6074-226		206	6220-226	5.0	256	6320-226	5.0	306	6406-226	
7	02982-226		57	5471-226		107	5863-226		157	6077-226		207	6222-226		257	6321-226	1.0	307	6407-226	5.5
8	03241-226		58	5479-226		108	5865-226		158	6089-226		208	6223-226		258	6323-226		308	6408-226	
9	03445-226		59	5482-226		109	5870-226		159	6090-226		209	6224-226		259	6325-226		309	6538-226	
10	03631-226		60	5490-226		110	5883-226		160	6091-226		210	6226-226		260	6327-226		310	6539-226	
11	4330-226		61	5493-226		111	5888-226		161	6092-226		211	6228-226	8.0	261	6331-226		311	6540-226	
12	4342-226		62	5497-226		112	5901-226		162	6095-226		212	6229-226		262	6332-226		312	6541-226	6.5
13	4402-226		63	5515-226		113	5902-226		163	6097-226	2.0	213	6230-226		263	6333-226		313	6543-226	
14	4438-226		64	5533-226		114	5915-226		164	6098-226		214	6231-226		264	6334-226		314	6550-226	
15	4512-226		65	5559-226		115	5916-226		165	6106-226		215	6232-226		265	6335-226		315	6551-226	
16	4520-226		66	5570-226		116	5917-226		166	6108-226		216	6234-226		266	6336-226	7.5	316	6554-226	
17	4543-226		67	5581-226		117	5924-226		167	6112-226		217	6236-226		267	6339-226	0.5	317	6556-226	
18	4578-226		68	5593-226		118	5928-226		168	6116-226		218	6239-226		268	6340-226		318	6557-226	
19	4624-226		69	5603-226		119	5929-226		169	6117-226		219	6241-226		269	6342-226		319	6559-226	
20	4659-226		70	5607-226		120	5934-226		170	6124-226		220	6242-226		270	6343-226	4.0	320	6825-226	
21	4661-226		71	5629-226		121	5936-226	1.5	171	6130-226		221	6243-226		271	6345-226		321	6934-226	
22	4679-226		72	5639-226		122	5939-226		172	6131-226		222	6245-226		272	6346-226		322	78000-226	
23	4707-226		73	5640-226		123	5949-226		173	6133-226		223	6246-226		273	6349-226		0	0	0.0
24	4754-226		74	5646-226		124	5957-226		174	6135-226		224	6248-226		274	6350-226		0	0	0.0
25	4827-226		75	5659-226		125	5958-226		175	6136-226	1.0	225	6249-226		275	6351-226		0	0	23.0
26	4848-226		76	5666-226		126	5960-226		176	6140-226		226	6250-226		276	6352-226	1.5	0	0	1.0
27	4876-226		77	5677-226		127	5975-226		177	6141-226		227	6253-226		277	6353-226		0	0	0.0
28	4926-226		78	5693-226		128	5981-226		178	6145-226		228	6259-226		278	6357-226		0	0	0.0
29	4939-226		79	5697-226		129	5982-226		179	6146-226		229	6260-226		279	6361-226		0	0	0.0
30	4950-226		80	5698-226		130	5987-226		180	6148-226		230	6261-226		280	6362-226		0	0	0.0
31	4988-226		81	5712-226		131	5989-226		181	6151-226		231	6264-226		281	6366-226		0	0	0.0
32	5012-226		82	5715-226		132	5990-226		182	6152-226		232	6265-226		282	6368-226		0	0	0.0
33	5015-226		83	5718-226		133	6008-226		183	6154-226		233	6268-226		283	6369-226		0	0	0.0
34	5079-226		84	5722-226		134	6010-226		184	6161-226		234	6270-226		284	6371-226		0	0	0.0
35	5085-226		85	5731-226		135	6011-226		185	6162-226		235	6271-226		285	6372-226		0	0	0.0
36	5135-226		86	5733-226		136	6014-226		186	6163-226		236	6273-226		286	6380-226	6.0	0	0	0.0
37	5153-226		87	5748-226		137	6015-226		187	6171-226		237	6274-226		287	6381-226		0	0	0.0
38	5163-226		88	5754-226		138	6019-226		188	6172-226		238	6275-226		288	6383-226		0	0	0.0
39	5187-226		89	5765-226		139	6020-226		189	6173-226		239	6276-226		289	6384-226	1.0	0	0	0.0
40	5208-226		90	5775-226		140	6027-226		190	6175-226	4.0	240	6277-226		290	6385-226		0	0	0.0
41	5225-226		91	5780-226		141	6030-226		191	6178-226		241	6279-226		291	6386-226		0	0	0.0
42	5226-226		92	5783-226		142	6031-226		192	6184-226		242	6290-226		292	6388-226		0	0	0.0
43	5298-226		93	5784-226		143	6034-226	5.0	193	6185-226		243	6293-226		293	6389-226		0	0	0.0
44	5324-226		94	5786-226		144	6038-226		194	6187-226	0.5	244	6295-226		294	6390-226	1.5	0	0	0.0
45	5325-226		95	5794-226		145	6041-226		195	6188-226		245	6297-226		295	6391-226		0	0	0.0
46	5336-226		96	5796-226		146	6043-226		196	6190-226		246	6300-226		296	6392-226		0	0	0.0
47	5349-226		97	5806-226		147	6046-226		197	6191-226		247	6302-226		297	6394-226		0	0	0.0
48	5405-226		98	5810-226		148	6055-226		198	6195-226		248	6304-226	3.5	298	6396-226	3.0	0	0	0.0
49	5411-226		99	5826-226		149	6056-226		199	6197-226		249	6305-226		299	6397-226		0	0	0.0
50	5436-226		100	5830-226		150	6059-226		200	6198-226		250	6309-226		300	6398-226		0	0	0.0



Ποσοστά επιτυχόντων

επί γραπτών με βαθμό >=	2.0	64.3%
επί όλων των γραπτών		39.1%