

Ε/Β ΕΡΓΑ & ΑΡΔΕΥΣΕΙΣ

 Αποτελέσματα εξετ. Περ.: **Ιούνιος 2014**

 ημ/νία εξέτασης: **4/7/2014**

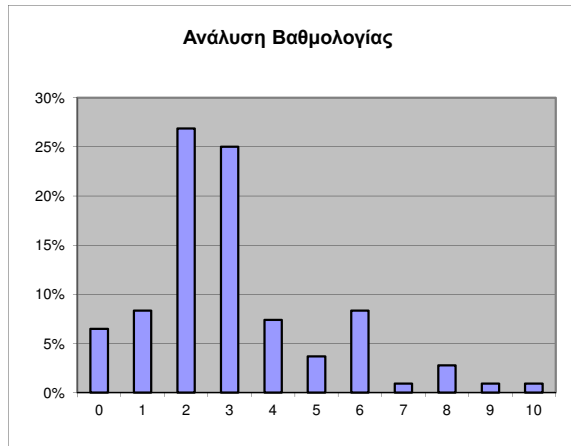
| A/A | AM | Βαθμός | A/A | AM | Βαθμός | A/A | AM | Βαθμός | A/A | AM | Βαθμός | A/A | AM | Βαθμός | A/A | AM | Βαθμός |
|-----|----------|--------|-----|----------|--------|-----|----------|--------|-----|----------|--------|-----|----------|--------|-----|----------|--------|
| 1 | 5825 | 3,0 | 31 | 5493-226 | | 61 | 5820-226 | 4,0 | 91 | 5960-226 | | 121 | 6067-226 | | 151 | 6140-226 | |
| 2 | 6020 | 2,0 | 32 | 5500-226 | | 62 | 5826-226 | 2,5 | 92 | 5961-226 | 2,5 | 122 | 6069-226 | 8,5 | 152 | 6149-226 | |
| 3 | 6026 | 3,5 | 33 | 5508-226 | 4,0 | 63 | 5831-226 | | 93 | 5962-226 | | 123 | 6073-226 | | 153 | 6151-226 | |
| 4 | 6166 | 2,0 | 34 | 5572-226 | 9,0 | 64 | 5832-226 | | 94 | 5971-226 | | 124 | 6074-226 | | 154 | 6152-226 | |
| 5 | 6557 | 2,5 | 35 | 5574-226 | 1,0 | 65 | 5836-226 | | 95 | 5975-226 | | 125 | 6078-226 | 3,5 | 155 | 6154-226 | |
| 6 | 4281-226 | 6,0 | 36 | 5581-226 | | 66 | 5837-226 | 3,0 | 96 | 5976-226 | 3,0 | 126 | 6079-226 | 3,5 | 156 | 6157-226 | 10,0 |
| 7 | 4330-226 | | 37 | 5612-226 | | 67 | 5843-226 | | 97 | 5977-226 | 1,0 | 127 | 6080-226 | | 157 | 6160-226 | 3,0 |
| 8 | 4402-226 | | 38 | 5639-226 | | 68 | 5849-226 | 0,0 | 98 | 5981-226 | 0,5 | 128 | 6081-226 | | 158 | 6162-226 | 2,5 |
| 9 | 4679-226 | | 39 | 5646-226 | 2,0 | 69 | 5853-226 | 3,0 | 99 | 5984-226 | 2,5 | 129 | 6083-226 | | 159 | 6163-226 | |
| 10 | 4707-226 | | 40 | 5659-226 | 2,5 | 70 | 5855-226 | 4,0 | 100 | 5985-226 | 3,0 | 130 | 6084-226 | 8,5 | 160 | 6165-226 | 6,0 |
| 11 | 4830-226 | | 41 | 5666-226 | 1,0 | 71 | 5858-226 | | 101 | 5989-226 | | 131 | 6090-226 | 3,0 | 161 | 6169-226 | |
| 12 | 4965-226 | | 42 | 5698-226 | | 72 | 5866-226 | 3,0 | 102 | 5990-226 | 2,0 | 132 | 6091-226 | | 162 | 6171-226 | |
| 13 | 4979-226 | | 43 | 5703-226 | | 73 | 5876-226 | 0,5 | 103 | 5991-226 | 1,0 | 133 | 6094-226 | 2,5 | 163 | 6172-226 | 0,5 |
| 14 | 5015-226 | | 44 | 5707-226 | 3,0 | 74 | 5883-226 | | 104 | 5993-226 | 5,0 | 134 | 6098-226 | 0,5 | 164 | 6173-226 | 1,0 |
| 15 | 5060-226 | | 45 | 5712-226 | | 75 | 5888-226 | 1,0 | 105 | 5994-226 | 2,5 | 135 | 6101-226 | 3,0 | 165 | 6174-226 | 6,0 |
| 16 | 5101-226 | | 46 | 5713-226 | 8,0 | 76 | 5898-226 | 0,0 | 106 | 6002-226 | 3,0 | 136 | 6103-226 | 0,0 | 166 | 6176-226 | 5,0 |
| 17 | 5103-226 | 3,0 | 47 | 5719-226 | 6,0 | 77 | 5901-226 | | 107 | 6013-226 | 2,5 | 137 | 6104-226 | 4,0 | 167 | 6178-226 | |
| 18 | 5125-226 | | 48 | 5722-226 | | 78 | 5910-226 | 6,0 | 108 | 6014-226 | | 138 | 6106-226 | 0,0 | 168 | 6179-226 | |
| 19 | 5194-226 | | 49 | 5735-226 | 4,0 | 79 | 5914-226 | 3,5 | 109 | 6015-226 | | 139 | 6112-226 | 3,0 | 169 | 6184-226 | 2,5 |
| 20 | 5208-226 | | 50 | 5748-226 | | 80 | 5915-226 | | 110 | 6017-226 | 2,5 | 140 | 6113-226 | 3,0 | 170 | 6189-226 | |
| 21 | 5216-226 | 3,5 | 51 | 5760-226 | 5,0 | 81 | 5917-226 | | 111 | 6019-226 | 2,0 | 141 | 6118-226 | 2,5 | 171 | 6191-226 | |
| 22 | 5225-226 | | 52 | 5767-226 | 6,0 | 82 | 5924-226 | 5,0 | 112 | 6033-226 | 1,0 | 142 | 6119-226 | 3,5 | 172 | 6194-226 | 7,0 |
| 23 | 5324-226 | | 53 | 5775-226 | 3,0 | 83 | 5933-226 | 2,0 | 113 | 6041-226 | 2,0 | 143 | 6121-226 | 3,0 | 173 | 6201-226 | 2,5 |
| 24 | 5341-226 | 2,0 | 54 | 5782-226 | 4,0 | 84 | 5936-226 | | 114 | 6043-226 | | 144 | 6124-226 | 1,0 | 174 | 6202-226 | |
| 25 | 5402-226 | 3,0 | 55 | 5783-226 | | 85 | 5939-226 | | 115 | 6046-226 | | 145 | 6125-226 | | 175 | 6211-226 | |
| 26 | 5452-226 | | 56 | 5784-226 | 2,0 | 86 | 5943-226 | | 116 | 6050-226 | 3,5 | 146 | 6127-226 | 0,0 | 176 | 6212-226 | |
| 27 | 5453-226 | | 57 | 5786-226 | 3,5 | 87 | 5944-226 | 5,0 | 117 | 6056-226 | | 147 | 6129-226 | 1,0 | 177 | 6216-226 | |
| 28 | 5456-226 | | 58 | 5791-226 | 6,5 | 88 | 5948-226 | | 118 | 6059-226 | | 148 | 6131-226 | | 178 | 6217-226 | 2,0 |
| 29 | 5471-226 | | 59 | 5794-226 | 0,0 | 89 | 5955-226 | 0,5 | 119 | 6063-226 | | 149 | 6132-226 | 0,0 | 179 | 6219-226 | 0,0 |
| 30 | 5482-226 | 0,0 | 60 | 5811-226 | | 90 | 5957-226 | | 120 | 6064-226 | 5,0 | 150 | 6135-226 | | 180 | 6220-226 | |

Σημείωση:

Εάν σε κάποιον/α δεν εμφανίζεται ο βαθμός να επικοινωνήσει μαζί μου είτε ηλεκτρονικά (marval@teiath.gr) είτε στο γραφείο για διευκρινήσεις - MB

Αποτελέσματα εξετ. Περ.: Ιούνιος 2014
Ε/Β ΕΡΓΑ & ΑΡΔΕΥΣΕΙΣ

| A/A | AM | Βαθμός | A/A | AM | Βαθμός |
|-----|----------|--------|-----|----------|--------|
| 181 | 6222-226 | 0,5 | 0 | 6385-226 | |
| 182 | 6224-226 | | 0 | 6402-226 | |
| 183 | 6225-226 | 0,5 | 0 | 6408-226 | |
| 184 | 6226-226 | | 0 | 0 | |
| 185 | 6228-226 | | 0 | 0 | |
| 186 | 6229-226 | | 0 | 0 | 0,0 |
| 187 | 6232-226 | | 0 | 0 | 0,0 |
| 188 | 6234-226 | | 0 | 0 | 0,0 |
| 189 | 6235-226 | 3,5 | 0 | 0 | 0,0 |
| 190 | 6236-226 | 2,0 | 0 | 0 | 0,0 |
| 191 | 6238-226 | 6,0 | 0 | 0 | 0,0 |
| 192 | 6239-226 | 2,5 | 0 | 0 | 0,0 |
| 193 | 6241-226 | | 0 | 0 | 0,0 |
| 194 | 6242-226 | | 0 | 0 | 0,0 |
| 195 | 6248-226 | | 0 | 0 | 0,0 |
| 196 | 6249-226 | | 0 | 0 | 0,0 |
| 197 | 6250-226 | | 0 | 0 | 0,0 |
| 198 | 6251-226 | 6,5 | 0 | 0 | 0,0 |
| 199 | 6252-226 | 2,5 | 0 | 0 | 0,0 |
| 200 | 6253-226 | | 0 | 0 | 0,0 |
| 201 | 6259-226 | | 0 | 0 | 0,0 |
| 202 | 6260-226 | | 0 | 0 | 0,0 |
| 203 | 6264-226 | 4,0 | 0 | 0 | 0,0 |
| 204 | 6268-226 | 2,5 | 0 | 0 | 0,0 |
| 205 | 6273-226 | | 0 | 0 | 0,0 |
| 206 | 6290-226 | 2,5 | 0 | 0 | 0,0 |
| 207 | 6293-226 | 3,0 | 0 | 0 | 0,0 |
| 208 | 6295-226 | | 0 | 0 | 0,0 |
| 0 | 6317-226 | | 0 | 0 | 0,0 |
| 0 | 6343-226 | | 0 | 0 | 0,0 |



Ποσοστά επιτυχόντων

επί γραπτών με βαθμό >= 2,0 22,9%
επί όλων των γραπτών 17,6%