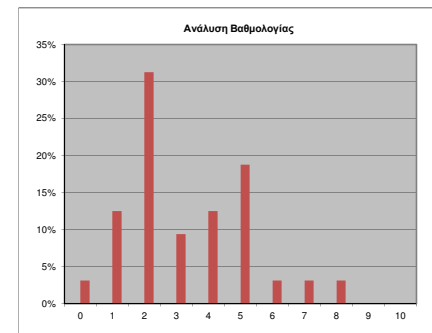


Ε/Β ΕΡΓΑ & ΑΡΔΕΥΣΕΙΣ

Αποτελέσματα εξετ. Περ.: **Ιούλιος 2016**
 ημ/νία εξέτασης: **27/6/2016**

Αποτελέσματα εξετ. Περ.: **Ιούλιος 2016**

A/A	AM	Βαθμός	A/A	AM	Βαθμός	A/A	AM	Βαθμός	A/A	AM	Βαθμός	A/A	AM	Βαθμός	A/A	AM	Βαθμός	A/A	AM	Βαθμός
1	02977-226		31	5981-226	2,0	61	6234	1,0	91	6476-226	5,0	0	0	0,0	0	0	0,0	0	0,0	0,0
2	4330-226		32	5992-226	8,5	62	6239-226	2,0	92	6477-226		0	0	0,0	0	0	0,0	0	0,0	0,0
3	4543-226		33	6019-226		63	6242-226		93	6479-226		0	0	0,0	0	0	0,0	0	0,0	0,0
4	4707-226		34	6030-226		64	6243-226		94	6498-226	2,5	0	0	0,0	0	0	0,0	0	0,0	0,0
5	4926-226		35	6031-226		65	6259-226	2,5	95	6503-226		0	0	0,0	0	0	0,0	0	0,0	0,0
6	5012-226		36	6034-226	3,0	66	6260-226		96	6522-226		0	0	0,0	0	0	0,0	0	0,0	0,0
7	5015-226		37	6043-226		67	6268-226	2,5	97	6532-226		0	0	0,0	0	0	0,0	0	0,0	0,0
8	5187-226		38	6046-226	2,0	68	6277-226		98	6535-226	1,0	0	0	0,0	0	0	0,0	0	0,0	0,0
9	5325-226		39	6059-226		69	6300-226	4,0	99	6536-226	1,0	0	0	0,0	0	0	0,0	0	0,0	0,0
10	5405-226		40	6067-226		70	6302-226	1,0	100	6542-226	4,0	0	0	0,0	0	0	0,0	0	0,0	0,0
11	5411-226		41	6077-226		71	6304-226	2,5	101	6553-226		0	0	0,0	0	0	0,0	0	0,0	0,0
12	5453-226		42	6095-226		72	6314-226		102	6554-226	0,0	0	0	0,0	0	0	0,0	0	0,0	0,0
13	5471-226		43	6098-226		73	6317-226		103	6688-226		0	0	0,0	0	0	0,0	0	0,0	0,0
14	5482-226		44	6108-226		74	6319-226		104	6809-226	7,0	0	0	0,0	0	0	0,0	0	0,0	0,0
15	5490-226		45	6124-226	4,0	75	6331-226		105	0		0	0	0,0	0	0	0,0	0	0,0	0,0
16	5493-226		46	6125-226	5,5	76	6332-226	2,5	0	0	0,0	0	0	0,0	0	0	0,0	0	0,0	0,0
17	5639-226		47	6131-226		77	6342-226		0	0	0,0	0	0	0,0	0	0	0,0	0	0,0	0,0
18	5646-226		48	6135-226		78	6380-226	5,5	0	0	0,0	0	0	0,0	0	0	0,0	0	0,0	0,0
19	5666-226		49	6136-226	2,5	79	6381-226		0	0	0,0	0	0	0,0	0	0	0,0	0	0,0	0,0
20	5693-226		50	6148-226		80	6384-226		0	0	0,0	0	0	0,0	0	0	0,0	0	0,0	0,0
21	5697-226		51	6154-226		81	6385-226		0	0	0,0	0	0	0,0	0	0	0,0	0	0,0	0,0
22	5698-226	5,0	52	6163-226		82	6390-226		0	0	0,0	0	0	0,0	0	0	0,0	0	0,0	0,0
23	5733-226		53	6171-226	5,5	83	6397-226		0	0	0,0	0	0	0,0	0	0	0,0	0	0,0	0,0
24	5786-226		54	6187-226		84	6404-226		0	0	8,5	0	0	0,0	0	0	0,0	0	0,0	0,0
25	5842-226		55	6188-226	3,0	85	6406-226		0	0	0,0	0	0	0,0	0	0	0,0	0	0,0	0,0
26	5858-226		56	6189-226		86	6424-226		0	0	0,0	0	0	0,0	0	0	0,0	0	0,0	0,0
27	5883-226		57	6197-226		87	6437-226		0	0	0,0	0	0	0,0	0	0	0,0	0	0,0	0,0
28	5901-226	3,5	58	6207	2,5	88	6438-226		0	0	0,0	0	0	0,0	0	0	0,0	0	0,0	0,0
29	5915-226		59	6220	0,5	89	6466-226	4,0	0	0	0,0	0	0	0,0	0	0	0,0	0	0,0	0,0
30	5943-226	6,5	60	6230-226		90	6473-226	5,0	0	0	0,0	0	0	0,0	0	0	0,0	0	0,0	0,0



Ποσοστά επιτυχόντων
 επί γραπτών με βαθμό >= 2,0 34,6%
 επί όλων των γραπτών 28,1%