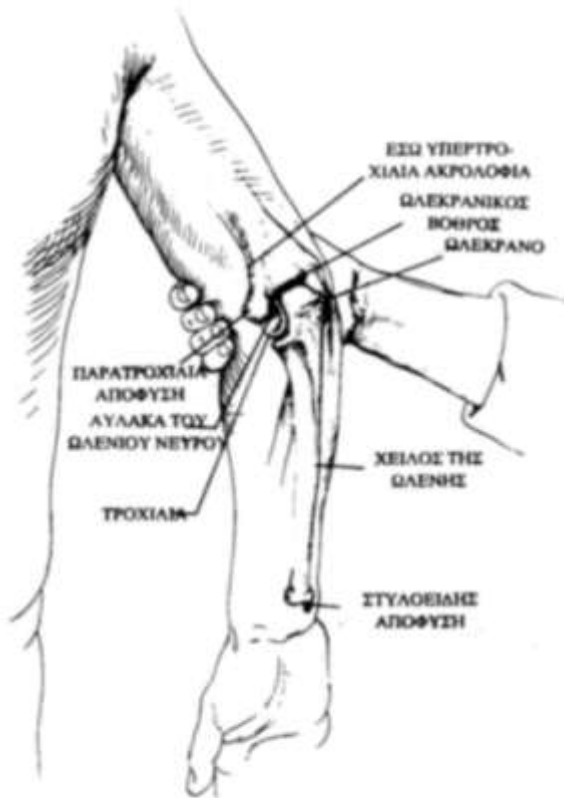


ΨΗΛΑΦΗΣΗ ΑΓΚΩΝΑ



Ανατομία του αγκώνα (οπίσθια όψη).



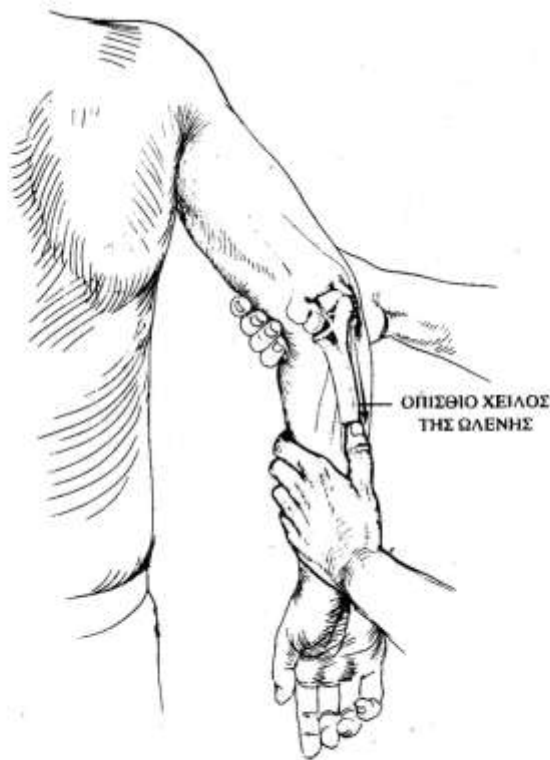
Ψηλάφηση της παρατροχίλιας απόφυσης.



Ψηλάφηση της υπερτροχίλιας ακρολοφίας.



Ωλέκρανο.



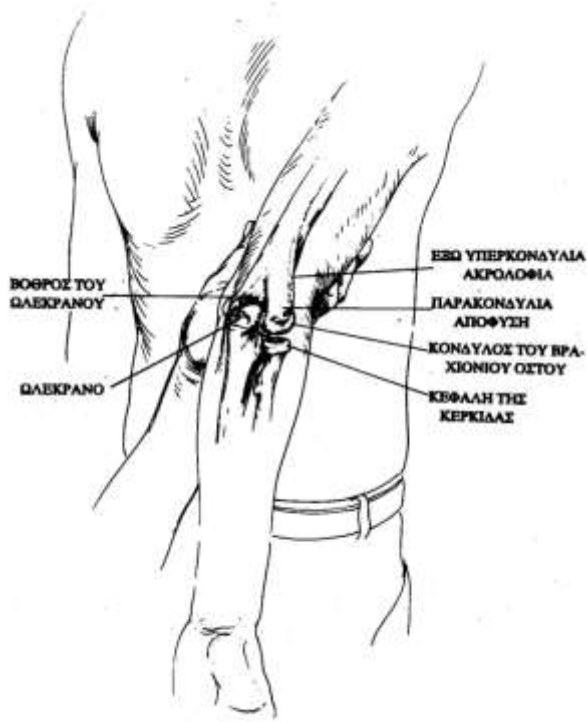
Γραμμική μέθοδος ψηλάφησης της οπίσθιας επιφάνειας της ωλένης.



Ψηλάφηση του οπίσθιου χείλους της ωλένης και του ωλεκράνου.



Ο βόθρος του ωλεκράνου.



Ανατομία του αγκώνα (πλάγια όψη).



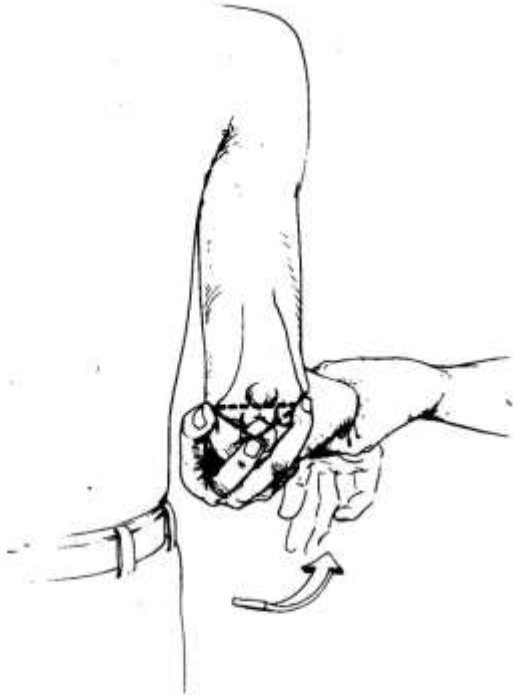
Ο δακτυλιοειδής σύνδεσμος της κερκίδας.



Η παρακονδύλια απόφυση.



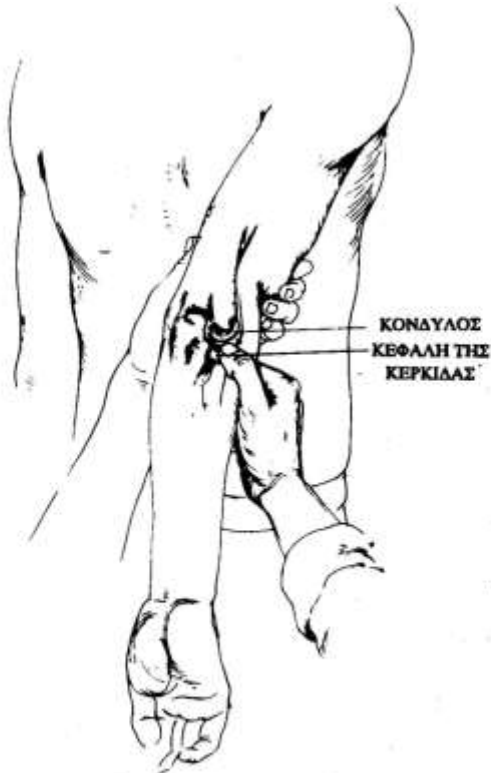
Η υπερκονδύλια ακρολοφία του βραχιονίου.



Όταν ο αγκώνας είναι σε κάμψη, το ωλέκρνο, η παρατροχίλια και η παρακονδύλια απόφυση σχηματίζουν ένα ισοσκελές τρίγωνο.



Όταν ο αγκώνας είναι σε έκταση, τα σημεία του ωλεκράνου και των αποφύσεων βρίσκονται σε ευθεία γραμμή.



Η κεφαλή της κερκίδας που βρίσκεται μέσα σε εντομή της ωλένης του πήχους, στρέφει την κεφαλή της κερκίδας κάτω από τον αντίχειρά σου.



Ψηλάφηση της κεφαλής της κερκίδας: Ο υπτιασμός και πρηνιασμός του πήχους στρέφει την κεφαλή της κερκίδας κάτω από τον αντίχειρά σου.



Το ωλένιο νεύρο.



Ο θύλακας του ωλεκράνου.



Ο έσω πλάγιος σύνδεσμος του αγκώνα.



Διογκωμένοι υπερτροχιλιακοί λεμφαδένες.



Ο αγκωνιαίος βόθρος.



Ο τένοντας του δικεφάλου.



Η βραχιόνιος αρτηρία.



Το μέσο νεύρο.