

Καταγραφή των προβλημάτων
και Εργασίες Συντήρησης της
Μαρμάρινης Βάσης του
Μνημείου του Θ. Κολοκοτρώνη

Ηλ.Νομπιλάκης,
Μ. Γιαννουλάκη, Ελ. Καπάτου.

Γενική άποψη του μνημείου μετά τις εργασίες συντήρησης



Μακροσκοπική Παρατήρηση
Μνημείου



Καταγραφή Προβλημάτων



Δειγματοληψία/ Εξέταση



Τεκμηρίωση

Παράγοντες Φθοράς

- ✓ Περιβάλλον (Απόθεση ρύπων, όξινη προσβολή, υγρασία)
- ✓ Φυσικές δράσεις (σεισμός)
- ✓ Ανθρώπινες επεμβάσεις (βανδαλισμοί, προηγούμενη συντήρηση)
- ✓ Καταγραφή Προβλημάτων Μικροβιολογικές Αναπτύξεις (μύκητες)

Μαύρη Κρούστα



Ζαχαροειδής φθορά



Χρωματισμός από την Έκπλυση των οξειδίων του Χαλκού



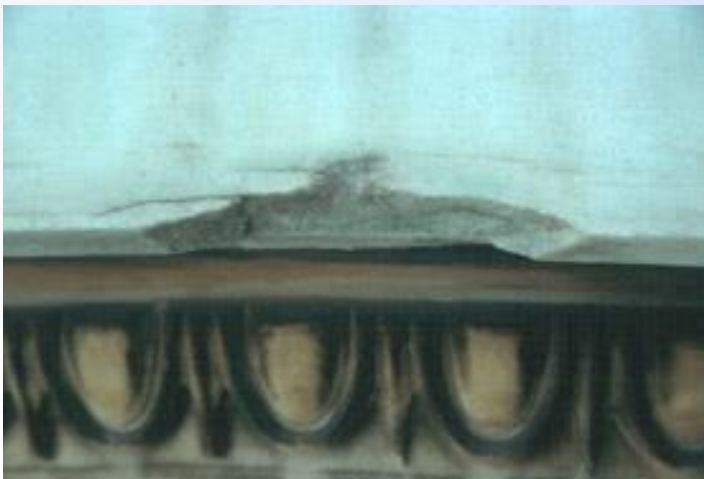
Διάνοιξη Αρμών



Ρηγματώσεις

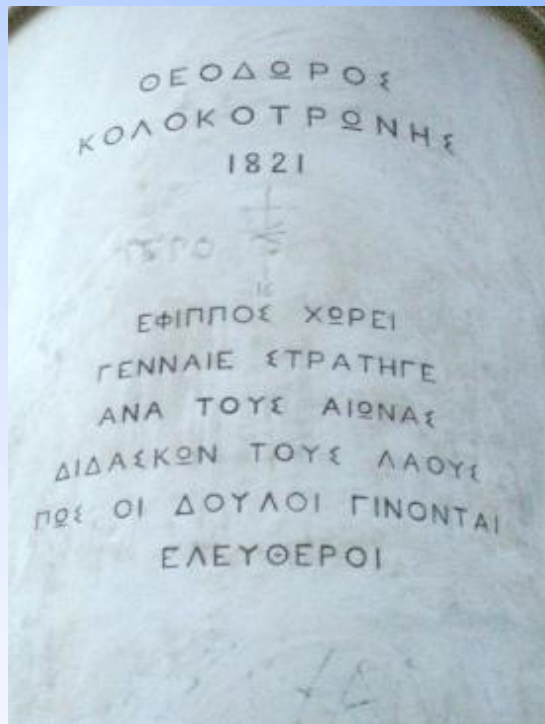


Απώλεια Τμημάτων/ Παλαιότερες Συμπληρώσεις



Βιολογικές Αναπτύξεις





Graffiti



Χάλκινες Πλάκες πριν τη Συντήρηση



Στις μέρες μας είναι επιτακτική η ανάγκη
διατήρησης της πολιτιστικής κληρονομιάς



Συντήρηση



Ολοκληρωμένο πρόγραμμα διαχείρισης του
φυσικού και ανθρωπογενούς περιβάλλοντος

Κριτήρια για την επιλογή των μεθόδων συντήρησης

- ✓ Γενική Δεοντολογία Επεμβάσεων Συντήρησης (Χάρτες, Συμβάσεις)
- ✓ Αρχή Συμβατότητας
- ✓ Αρχή Αντιστρεψιμότητας

Κριτήρια επιλογής μεθόδων καθαρισμού

- ✓ Να μην προκαλούν άμεση ή έμμεση φθορά στο μάρμαρο
- ✓ Να διατηρούν την αυθεντική πάτινα του υλικού
- ✓ Να μην δημιουργούν επιβλαβή παραπροϊόντα
- ✓ Να είναι ελεγχόμενες οι ταχύτητές τους
- ✓ Το τελικό αποτέλεσμα να αφήνει μία καθαρή και λεία επιφάνεια

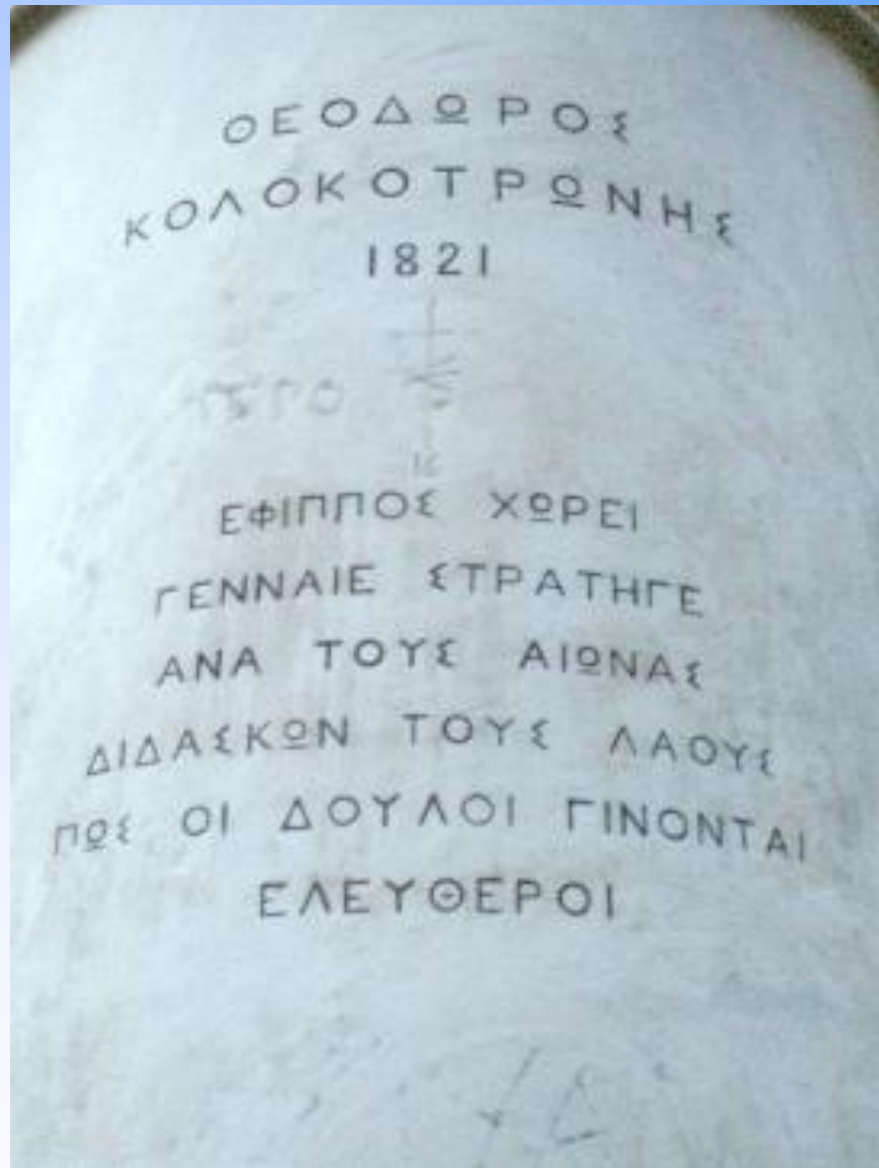
Μαύρη Κρούστα μετά τον Καθαρισμό



Οξειδία του Χαλκού μετά τον Καθαρισμό



Καθαρισμός του Graffiti



Εφαρμογή Κεριού στις Χάλκινες Πλάκες



Στερέωση

- ✓ Αποκατάσταση της συνοχής μεταξύ των κρυστάλλων
- ✓ Βελτίωση των μηχανικών ιδιοτήτων
- ✓ Ενίσχυση της ανθεκτικότητας του λίθου

- ❑ *Η προστασία δεν σταματά με την επέμβαση στο υλικό*
- ❑ *Απαιτείται έλεγχος και σχεδιασμός μέτρων για διαχείριση του περιβάλλοντος*

Ένα πρόγραμμα συνεχούς προστασίας
και ελέγχου είναι απαραίτητο

