

Πλαίσια ανάπτυξης: Μη γονική φροντιδα

Αργυροπούλου, Μαρία Ιωάννα,
Κλινικός Ψυχολόγος, MSc, Ph.D. -Ψυχοθεραπεύτρια
Γνωσιακής / Συμπεριφοριστικής κατεύθυνσης
gmargirop@gmail.com  www.argiropoulou.gr

Προσχολική αγωγή



- Στις ΗΠΑ περίπου τα τρία τέταρτα των παιδιών πηγαίνουν σε κάποια μονάδα προσχολικής αγωγής
- Οι περισσότερες μονάδες προσχολικής αγωγής είναι σχεδιασμένες να διδάξουν, άμεσα ή έμμεσα δεξιότητες που θα ενισχύσουν τις νοητικές και κοινωνικές ικανότητες του παιδιού

Προσχολική αγωγή



- Ο αριθμός των παιδιών που παρακολουθούν προγράμματα προσχολικής αγωγής αυξάνεται καθώς αυξάνεται και ο αριθμός των οικογενειών στις οποίες και οι δύο γονείς εργάζονται

Είδη προσχολικής αγωγής



“

Τα **Κέντρα Παιδικής Φροντίδας (παιδικοί σταθμοί)** προσφέρουν φροντίδα στα παιδιά εκτός σπιτιού, όταν οι γονείς εργάζονται. Ο πρωταρχικός τους στόχος είναι η κοινωνική και η συναισθηματική ανάπτυξη των παιδιών, προσφέροντας παράλληλα όλο και περισσότερα ερεθίσματα και για τη γνωστική τους ανάπτυξη

“

- ⦿ Τα **Οικογενειακή Κέντρα Προσχολικής Αγωγής** (αφορά τις ΗΠΑ) αποτελούν μικρές μονάδες που λειτουργούν σε ιδιωτικές κατοικίες. Κάποια από αυτά τα κέντρα δεν έχουν άδεια λειτουργίας και η ποιότητα της φροντίδας και της αγωγής που παρέχουν ποικίλλει. Ά

“

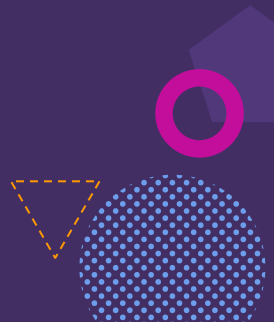
- Οι **Προσχολικές Μονάδες** (νηπιαγωγεία) είναι σχεδιασμένες ώστε να παρέχουν ψυχοπνευματικά και κοινωνικά ερεθίσματα στα παιδιά. Έχουν πιο περιορισμένο ωράριο λειτουργίας συγκριτικά με τα οικογενειακά κέντρα προσχολικής αγωγής (λειτουργούν 3 έως 5 ώρες ημερησίως). Λόγω του περιορισμένου ωραρίου απασχολούν παιδιά που προέρχονται από τις ανώτερες κοινωνικοοικονομικές τάξεις. Ορισμένες δίνουν έμφαση στις κοινωνικές δεξιότητες, άλλες στις γνωστικές, ενώ άλλες κάνουν και τα δύο.

“

- ⊙ Τα σχολικά κέντρα προσχολικής αγωγής (στις ΗΠΑ) αποτελούν τμήμα των τοπικών σχολικών συστημάτων. Χρηματοδοτούνται από την Πολιτεία και απευθύνονται σε παιδιά 4 ετών που συχνά προέρχονται από οικογένειες χαμηλού κοινωνικο εκπαιδευτικού επιπέδου



ΕΝΑΛΛΑΚΤΙΚΕΣ ΠΡΟΣΕΓΓΙΣΕΙΣ ΠΡΟΣΧΟΛΙΚΗΣ ΦΡΟΝΤΙΔΑΣ



Η ΜΕΘΟΔΟΣ MONTESSORI



- Προσεκτικά σχεδιασμένο σύνολο υλικών για τη δημιουργία περιβάλλοντος το οποίο ευνοεί την αισθητηριακή, την κινητική και τη γλωσσική ανάπτυξη
- Παροχή ενός εύρους διαφορετικών δραστηριοτήτων από τις οποίες τα παιδιά μπορούν να επιλέξουν

Η μέθοδος της Emilia Reggio



- Τα παιδιά λαμβάνουν μέρος στο διαπραγματεύσιμο ημερήσιο πρόγραμμα, όπου δίνεται έμφαση στη κοινή συμμετοχή παιδιών και εκπαιδευτικών
- Το πρόγραμμα καθορίζεται από τα ενδιαφέροντα των παιδιών και προάγει τη γνωστική τους ανάπτυξη μέσω της ενσωμάτωσης της τέχνης και της συμμετοχής σε εργασίες που διαρκούν ολόκληρη την εβδομάδα

Αποτελεσματικότητα της προσχολικής αγωγής



Αποτελεσματικότητα της προσχολικής αγωγής



- Τα παιδιά που παρακολουθούν προγράμματα προσχολικής αγωγής παρουσιάζουν τουλάχιστον ίδιο, και ορισμένες φορές ανώτερο, επίπεδο νοητικής ανάπτυξης συγκριτικά με αυτό των παιδιών που μεγαλώνουν στο σπίτι

Αποτελεσματικότητα της προσχολικής αγωγής ως προς τη γνωστική ανάπτυξη



● Σύμφωνα με κάποιες έρευνες τα παιδιά που παρακολουθούν αντίστοιχα προγράμματα έχουν μεγαλύτερη ευχέρεια λόγου, παρουσιάζουν πρόοδο στη μνήμη και στην κατανόηση του λόγου, καθώς και υψηλότερο δείκτη νοημοσύνης συγκριτικά με τα παιδιά που μεγαλώνουν στο σπίτι

● Σύμφωνα με άλλες έρευνες, η πρώιμη και μακροπρόθεσμη συμμετοχή σε προγράμματα προσχολικής αγωγής βοηθά ιδιαίτερω τα παιδιά που προέρχονται από οικογένειες χαμηλού κοινωνικο οικονομικού επιπέδου ή που ανήκουν σε κάποια ομάδα υψηλού κινδύνου

Αποτελεσματικότητα της προσχολικής αγωγής ως προς την ανάπτυξη κοινωνικών δεξιοτήτων

● Τα παιδιά που έχουν παρακολουθήσει υψηλής ποιότητας προγράμματα τείνουν να έχουν περισσότερη αυτοπεποίθηση, μεγαλύτερη ανεξαρτησία και περισσότερη γνώση για τον κοινωνικό κόσμο, συγκριτικά με τα παιδιά που δεν παρακολουθούν κάποιο πρόγραμμα

● Όμως, ορισμένα παιδιά που βρίσκονται σε κάποιο πρόγραμμα προσχολικής αγωγής είναι λιγότερο ευγενικά, λιγότερο υπάκουα, σέβονται λιγότερο τους ενήλικες και κάποιες φορές είναι πιο επιθετικά και ανταγωνιστικά συγκριτικά με τα παιδιά που μεγαλώνουν στο σπίτι

“

- ⊙ Τα παιδιά που περνούν πάνω από **10** ώρες την εβδομάδα σε προσχολικές μονάδες είναι ελαφρώς πιθανότερο να έχουν **διασπαστική συμπεριφορά** στην τάξη, μέχρι και την **έκτη τάξη του δημοτικού**.

Κριτήρια ποιότητα των Μονάδων Προσχολικής Αγωγής

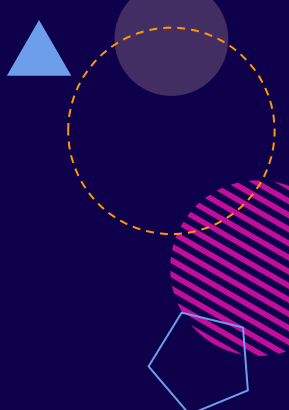
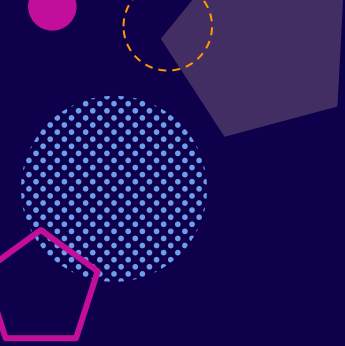


- Καλά εκπαιδευμένο προσωπικό
- Μεγάλοι χώροι και καλή αναλογία προσωπικού παιδιών: ομάδες 14 έως 20 παιδιών, 5 έως 10 παιδιά 3 ετών ανά εκπαιδευτικό ή 7 έως 10 παιδιά 4 έως 5 ετών ανά εκπαιδευτικό
- Προσεκτικά σχεδιασμένο ημερήσιο πρόγραμμα και συντονισμένη εφαρμογή του από όλους τους εκπαιδευτικούς
- Πλούσιο γλωσσικό περιβάλλον και παροχή πολλών ευκαιριών για συζήτηση

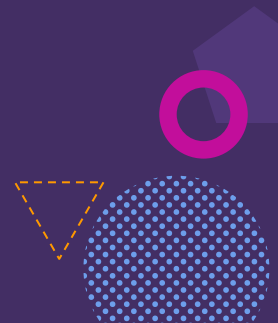
Κριτήρια ποιότητα των Μονάδων Προσχολικής Αγωγής



- Προσωπικό ευαίσθητο στις συναισθηματικές και κοινωνικές ανάγκες των παιδιών, να γνωρίζει πότε πρέπει να παρεμβαίνει και πότε όχι
- Κατάλληλο υλικό και δραστηριότητες ανάλογα με την ηλικία των παιδιών
- Τήρηση βασικών κανόνων υγιεινής και ασφάλειας



Διαπολιτισμικές διαφορές στις
κοινωνικές αντιλήψεις για τους
στόχους της πρώιμης εκπαίδευσης



Διαπολιτισμικές διαφορές στις κοινωνικές αντιλήψεις για τους στόχους της πρώιμης εκπαίδευσης



Κίνα

Η προσχολική αγωγή είναι μέσο για μια καλή σχολική αρχή

Ιαπωνία

Η προσχολική αγωγή προσφέρει την ευκαιρία στα παιδιά να συμμετέχουν σε ομάδα

Η.Π.Α.

Η προσχολική αγωγή στοχεύει στο να κάνει τα παιδιά πιο ανεξάρτητα και με μεγαλύτερη αυτοπεποίθηση, προσφέροντας παράλληλα μια καλή σχολική αρχή και εμπειρίες συμμετοχής

