

Προσδιορισμός σημείου τήξης

Melting point determination

Προσδιορισμός σημείου τήξης



Προσδιορισμός σημείου τήξης

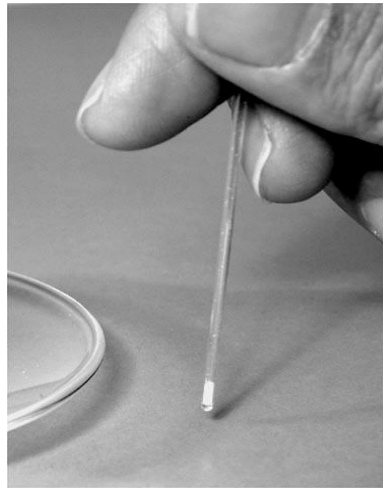
Σημείο τήξης \longrightarrow Η θερμοκρασία στην οποία μια ουσία μετατρέπεται από στερεή σε υγρή.

Καθαρές, κρυσταλλικές ουσίες \rightarrow σημείο τήξης επακριβώς καθορισμένο

Ύπαρξη προσμίξεων \rightarrow μεταβολή του σημείου τήξης ή διεύρυνση της περιοχής θερμοκρασιών τήξης.

Έλεγχος της καθαρότητας οργανικών και φαρμακευτικών ουσιών.

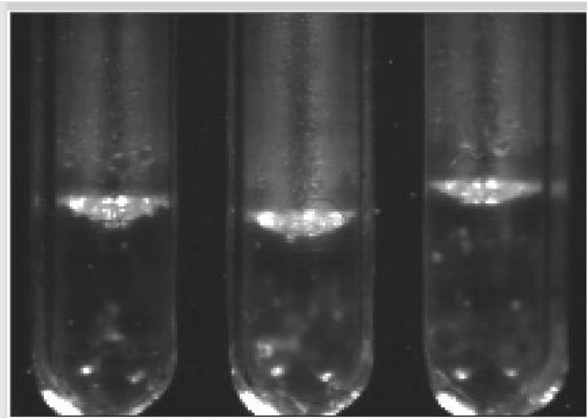
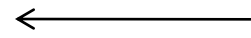
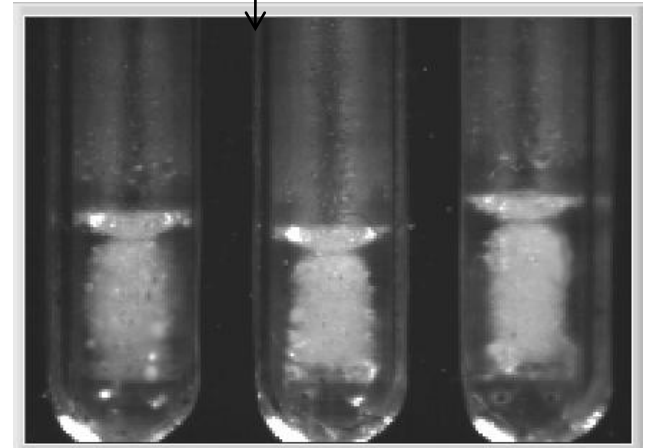
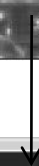
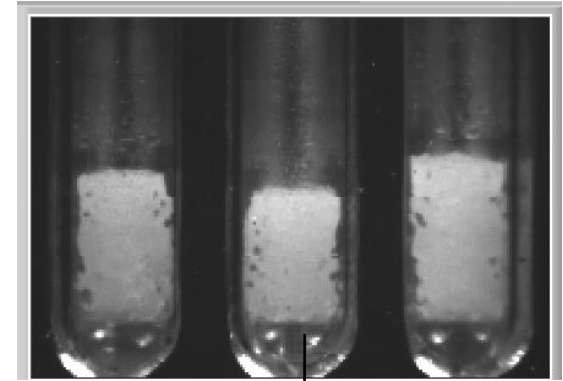
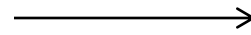
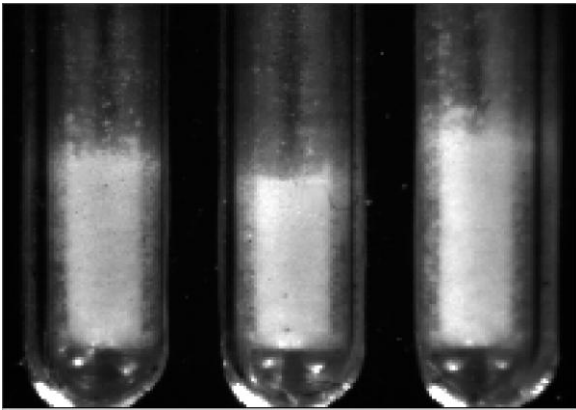
Προσδιορισμός σημείου τήξης



Δειγματοληψία

Προσδιορισμός σημείου τήξης


Στάδια τήξης



Προσδιορισμός σημείου τήξης

Η ακρίβεια προσδιορισμού του σημείου τήξης προϋποθέτει:

1. προσεκτική παρασκευή δείγματος

- Ξήρανση, λειοτρίβηση ή/και ομογενοποίηση του δείγματος, αν πρόκειται για μίγμα ουσιών
- Ποσότητα δείγματος 2.0 mm - 3.0 mm
(μεγαλύτερη ποσότητα απαιτεί περισσότερη θέρμανση  διέγνωση της περιοχής θερμοκρασιών τήξης)
- Σωστή πάκτωση δείγματος στον τριχοειδή σωλήνα

2. Περιοδικό έλεγχο βαθμονόμησης της κλίμακας θερμοκρασιών της συσκευής