

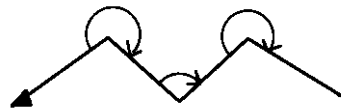


ΕΛΛΗΝΙΚΗ ΔΗΜΟΚΡΑΤΙΑ
ΤΕΧΝΟΛΟΓΙΚΟ
ΕΚΠΑΙΔΕΥΤΙΚΟ
ΙΔΡΥΜΑ (Τ.Ε.Ι.)
ΑΘΗΝΑΣ

ΣΧΟΛΗ ΤΕΧΝΟΛΟΓΙΚΩΝ ΕΦΑΡΜΟΓΩΝ
ΤΜΗΜΑ ΤΟΠΟΓΡΑΦΙΑΣ
ΜΑΘΗΜΑ: ΑΠΟΤΥΠΩΣΕΙΣ - ΧΑΡΑΞΕΙΣ
Β' ΕΞΕΤΑΣΤΙΚΗ ΕΑΡΙΝΟΥ ΕΞΑΜΗΝΟΥ 2008 - 2009
7 ΣΕΠΤΕΜΒΡΙΟΥ 2009

ΛΥΣΕΙΣ ΘΕΜΑΤΩΝ

1. Θεωρητική
2. Θεωρητική
3. Θεωρητική. Η όδευση του σκαριφήματος είναι μία ανοικτή εξαρτημένη από το ένα άκρο όδευση χωρίς προσανατολισμό



4. Η όδευση έχει 10 παρατηρήσεις γωνιών θλάσης και 9 παρατηρήσεις αποστάσεων. Επίσης, έχει 8 κορυφές άγνωστες, επομένως 16 συντεταγμένες άγνωστες. Επομένως οι παρατηρήσεις (10+9) μείον τις άγνωστες (16) μας δίνουν 3 βαθμούς ελευθερίας

5. Ισχύει:

$$H_B = H_A + \Delta H_{AB}$$

$$\Delta H_{AB} = \alpha_A - (-\epsilon_B) = 1.755 - (-1.845) = 3.6\text{m}$$

Επομένως το υψόμετρο στο B είναι:

$$H_B = -0.10 + 3.6 = 3.5\text{m}$$

