

ΕΙΣΑΓΩΓΗ ΣΤΗΝ ΕΠΙΚΟΙΝΩΝΙΑ 2



Λεκτική Επικοινωνία

- Όταν μιλάμε χρησιμοποιούμε τη γλώσσα για να δώσουμε νόημα στις σκέψεις μας.
- Η επιλογή λέξεων δίνει την δυνατότητα σε άλλους να ερμηνεύσουν τα νοήματα μας.
- Για κάθε άνθρωπο η ερμηνεία της λέξης και το νόημα που θα εκλάβει μπορεί να είναι διαφορετικό.

Λεκτική Επικοινωνία

- Πρέπει να μιλάμε με ευκρίνεια:

- Η ευκρίνεια είναι βασική στην αποτελεσματική επικοινωνία.

- Σαφήνεια:

- Η επιλογή λέξεων που εκφράζουν το νόημα σας με μεγαλύτερη ακρίβεια.

- Παράδειγμα:

- ☞ Δήλωση:

- “Τι γίνεται με την έκθεση για τον προγραμματισμό;”

- ☞ Ερμηνεία:

- Αυταρχικά:* Θέλω να μου φέρεις την έκθεση τώρα! Αμέσως!

- Υπαινικτικά:* Νομίζω ότι πρέπει να στείλουμε την έκθεση τώρα.

- Παρακλητικά:* Μπορείς να στείλεις την έκθεση τώρα;

- Πληροφοριακά:* Η έκθεση χρειάζεται να σταλεί σύντομα.

- Ερωτηματικά:* Η έκθεση χρειάζεται να σταλεί σύντομα;

- Συγκεκριμενοποίηση

- Επιλογή των λέξεων που δίνουν μόνο μία απεικόνιση μίας αφηρημένης ιδέας ή αξίας.

Μεταφορικό μέσο

Αυτοκίνητο

Μεγάλο αυτοκίνητο

Mercedes

Mercedes S350



Λεκτική Επικοινωνία

● Τεχνική των Ερωτήσεων:

■ Ανοικτές Ερωτήσεις:

- Απαιτούν επεξηγηματική απάντηση
- Επιτρέπει/προτρέπει ελεύθερη απάντηση
- Ενθαρρύνει τη σκέψη

■ Κλειστές Ερωτήσεις:

- Περιορίζουν την απάντηση (σε Ναι ή Όχι)
- Υπαινίσσεται την απάντηση
- Αποθαρρύνει τη σκέψη



Λεκτική Επικοινωνία

● Τεχνική των Ερωτήσεων:

■ **Ανοικτές Ερωτήσεις** - Ξεκινούν με μια από τις πιο κάτω λέξεις:

➤ Πού...?

➤ Πώς...?

➤ Πότε...?

➤ Ποιος...?

➤ Γιατί...?

➤ Τι...?

■ Μπορούν να αρχίζουν και με φράσεις όπως “Μπορείτε να μου περιγράψετε...?”



Μη Λεκτική Επικοινωνία

- Πιο ασαφής από τη λεκτική επικοινωνία
 - μπορεί να μεταδοθεί σκόπιμα ή μη σκόπιμα
 - Μπορεί να αντιπροσωπεύει πολλά διαφορετικά μηνύματα
- Είναι συνεχής
- Μεταφέρει πιο δυνατά τις συναισθηματικές καταστάσεις μας
- Τα μηνύματα της μη λεκτικής επικοινωνίας καθορίζονται πολιτισμικά



Μη Λεκτική Επικοινωνία

Λεκτική Vs Μη Λεκτική Επικοινωνία

- Η μη λεκτική επικοινωνία:
 - Μπορεί να πάρει τη θέση μιας λέξης ή φράσης.
 - Μπορεί να χρησιμοποιηθεί για να βοηθήσει σε αυτό που λέει ο ομιλητής.
 - Μπορεί να εμπλουτίσει ή να αλλοιώσει το λεκτικό μήνυμα.

Μη Λεκτική Επικοινωνία

- Εκφράσεις ματιών και προσώπου
- Κινήσεις και χειρονομίες χεριών
- Κινήσεις του σώματος
- Παραγλώσσα
- Παρουσιαστικό





Μη Λεκτική Επικοινωνία

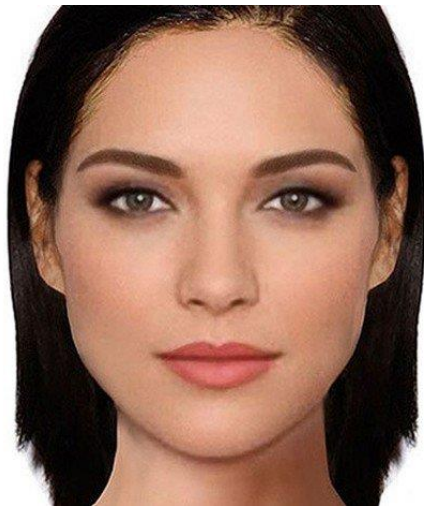
Μάτια

- Όταν μιλάμε: ~40% επαφή
- Όταν ακούμε: ~70% επαφή
- Τείνουμε να έχουμε καλή επαφή όταν:
 - Μιλάμε για θέματα με τα οποία νοιώθουμε άνετα.
 - Ενδιαφερόμαστε για το άτομο.
 - Ενδιαφερόμαστε για τα σχόλια ή τις αντιδράσεις του άλλου.
 - Προσπαθούμε να επηρεάσουμε.
- Τείνουμε να έχουμε κακή επαφή όταν:
 - Μιλάμε για θέματα που μας κάνουν να νοιώθουμε άβολα.
 - Δεν έχουμε ενδιαφέρον για το άτομο ή το θέμα.
 - Βρισκόμαστε σε αμηχανία.
 - Ντρεπόμαστε ή προσπαθούμε να κρύψουμε κάτι.

Μη Λεκτική Επικοινωνία

Πρόσωπο

- Είναι το πιο εκφραστικό μέρος του σώματος.
- 80% των μη λεκτικών μηνυμάτων μεταδίδονται από το πρόσωπο.
- Τρίγωνο μέτωπο/φρύδια-μάτια-μύτη/στόμα.





Μη Λεκτική Επικοινωνία

Χειρονομίες

- Κινήσεις των χεριών ή των δακτύλων που χρησιμοποιούμε για να περιγράψουμε ή για να δώσουμε έμφαση.
- Οι χειρονομίες διαφέρουν από άτομο σε άτομο.

Μη Λεκτική Επικοινωνία

Στάση του Σώματος

- Η γενική στάση και κίνηση του σώματος.
- Η στάση του σώματος σχετίζεται με τη γενική διάθεση που έχουμε.
- Η στάση του σώματος σε συνδυασμό με το πρόσωπο/χέρια δίνει την ολοκληρωμένη εικόνα του πώς νοιώθουμε.
- Δυνατότητα μικτών μηνυμάτων.





Μη Λεκτική Επικοινωνία

Παραγλώσσα

- Οι μη λεκτικοί ήχοι που ακούμε στην ομιλία.
- Το πώς κάτι ελέχθη και όχι το τι ελέχθη (γλωσσικοί υπαινιγμοί).
- Δύο κύριες κατηγορίες:
 - Λεκτικά Χαρακτηριστικά.
 - Λεκτικές Παρεμβάσεις.

Μη Λεκτική Επικοινωνία

Παραγλώσσα

- **Λεκτικά Χαρακτηριστικά:**
 - Ο τόνος της φωνής.
 - Η ένταση του τόνου.
 - Ο ρυθμός ομιλίας.
 - Μέσος όρος 140-180 λ.α.λ.
 - Η ποιότητα της φωνής.
 - Η χροιά
 - Επηρεάζεται από:
 - ☞ Ρινική χρήση
 - ☞ Τρόπο αναπνοής
 - ☞ Βραχνάδα
- **Λεκτικές Παρεμβάσεις:**
 - Ήχοι που διακόπτουν τη φυσική ομιλία.
 - Υπερβολική χρήση τους αποσπά τον ακροατή.
 - Δύο ειδών:
 - Ηχοι
 - ☞ “εε...”, “αα...”, “εμ...”
 - ☞ “τς τς”, “χμμ...”
 - Λέξεις ή φράσεις
 - ☞ “...να πούμε”, “το λοιπόν...”



Μη Λεκτική Επικοινωνία

Προσωπική Παρουσίαση

- Ενδυμασία
- Αφή
- Διαχείριση/οργάνωση χρόνου
- Διευθέτηση/οργάνωση χώρου
 - Μόνιμης δομής
 - Μετακινούμενων αντικειμένων
- Συνέπεια

Επίπεδα Μάθησης

